

**Sewatec K 200-402G1 3HM 280M 04**

**Betriebsdaten**

Angefragter Förderstrom		Förderstrom	219,967 l/s
Angefragte Förderhöhe		Förderhöhe	27,27 m
Fördermedium	Wasser	Wirkungsgrad	86,3 %
	sauberes Wasser	Leistungsbedarf	67,92 kW
	Chemisch und mechanisch	Pumpendrehzahl	1182 1/min
	die Werkstoffe nicht	NPSH erforderlich	5,53 m
	angreifend	zulässiger Betriebsdruck	10,00 bar.r
Umgebungslufttemperatur	20,0 °C	Enddruck	2,67 bar.r
Temperatur Fördermedium	20,0 °C		
Mediumdichte	998 kg/m³		
Viskosität Fördermedium	1,00 mm²/s	Min. zul. Massenstrom	54,60 kg/s
Zulaufdruck max.	0,00 bar.r	Nullpunktförderhöhe	40,03 m
Massenstrom	219,53 kg/s	Max. zul. Massenstrom	307,12 kg/s
Max. Leistung für Kennlinie	77,36 kW	Ausführung	Einzelpumpe 1 x 100 %
Min. zul. Förderstrom	54,709 l/s		Toleranzen gemäss ISO 9906
			Klasse 3B; kleiner 10 kW
			gemäss § 4.4.2

**Ausführung**

Pumpennorm	KSB-Aggregat, internationale	Typ	RT-P
Ausführung	Ausführung	Sperrdruck incl. Zulaufdruck	0,50 bar.r
Aufstellart	Mit Riemenantrieb	Sperrmenge	0,083 l/s
Saugstutzen Nennweite	Horizontal	Lauftradform	Radiales geschl.
Saugstutzen Nenndruck	DN 200		Mehrkanalrad (K)
Saugstutzen Stellung	PN 10	Spaltring	Spaltring
Druckstutzen Nennweite	axial	Lauftraddurchmesser	408,0 mm
Druckstutzen Nenndruck	DN 200	Freier Durchgang	80,0 mm
Druckstutzen Stellung	PN 10	Drehrichtung von	Rechts im Uhrzeigersinn
Druckflansch gebohrt nach	oben (0°/360°)	Antriebsseite	
Norm	EN 1092-2	Lagerträgergröße	S05
Saugstutzen gebohrt nach	DIN2501 mit Gewindesacklöchern	Lagerdichtung	Wellendichtring
Wellendichtung	Stopfbuchspackung	Lagerart	Wälzlager
Hersteller	KSB	Schmierart Antriebsseite	Fett
		Farbe	Ultramarinblau (RAL 5002)
			KSB-Blau

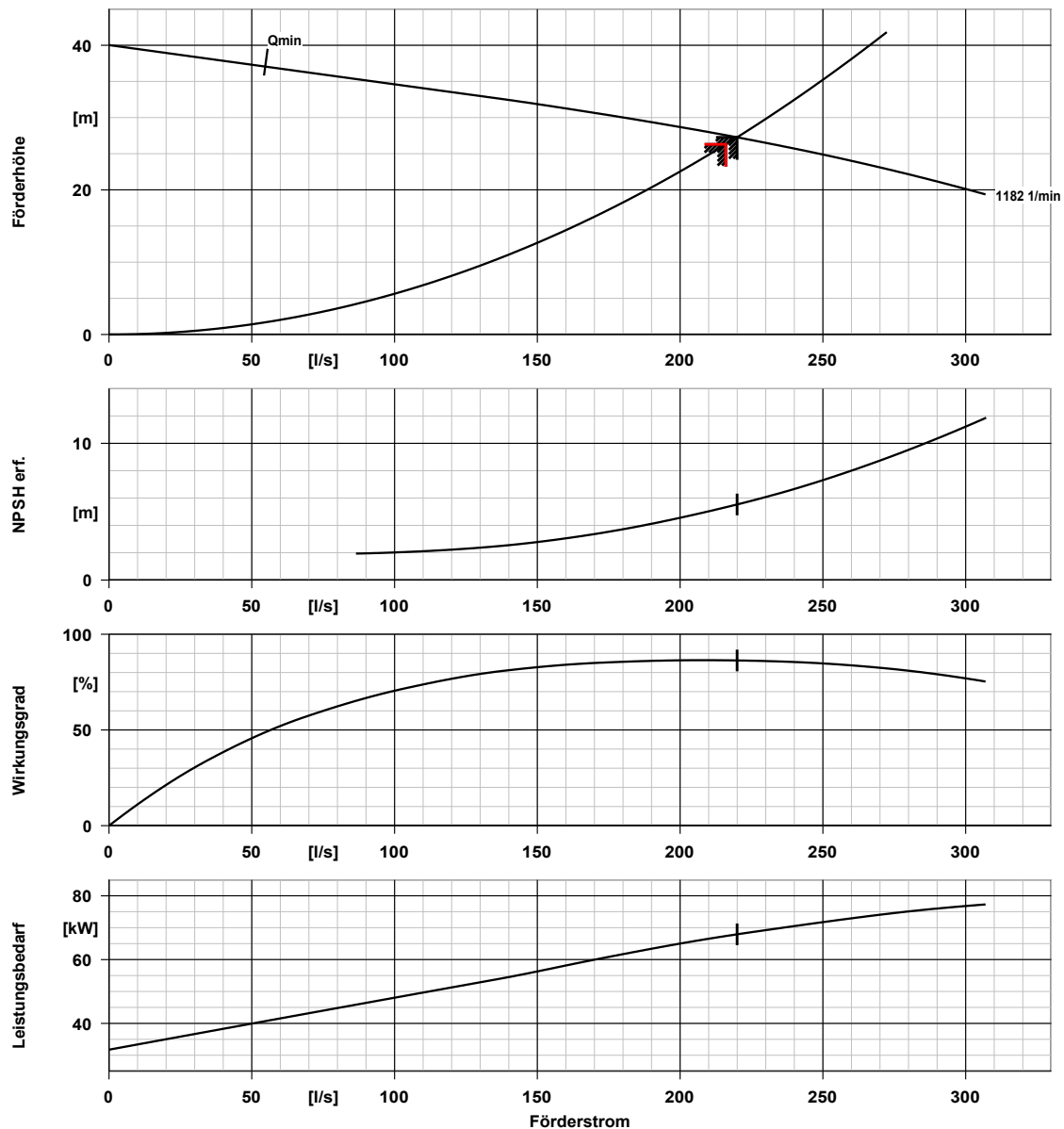
**Sewatec K 200-402G1 3HM 280M 04 (nicht im Lieferumfang enthalten!)**
**Antrieb, Zubehör**

Übersetzungsverhältnis	1,26	vorhandene Reserve	32,51 %
Motor/Pumpe		Motornennstrom	166,3 A
Grundplattentyp	Für Riementrieb mit Motorbock	Anlaufstromverhältnis IA/IN	7,6
Grundplattengröße	H58	Isolierstoffklasse	F nach IEC 34-1
Antriebstyp	Elektromotor	Motorschutzart	IP55
Antriebsnorm mech.	IEC	Cosphi bei 4/4 Last	0,84
Motorfabrikat	KSB-Motor	Motorwirkungsgrad bei 4/4 Last	95,2 %
Bereitstellung Antrieb durch	Standardmotor liefert KSB - montiert KSB	Temperaturfühler	3 Kaltleiter
Bauform	B3	Wicklung	400 / 690 V
Motorgröße	280M	Motorpolzahl	4
Effizienzklasse	Effizienzklasse IE3 gem. IEC60034-30-1	Schaltart	Dreieck
Frequenz	50 Hz	Motor Kühlmethode	Oberflächenkühlung
Bemessungsspannung	400 V	Motorwerkstoff	Grauguss GG/Gusseisen
Motorbemessungsleist. P2	90,00 kW	Schalldruckpegel des Motors	74 dBa

**Werkstoffe G1**

Hinweise		O-Ring (412)	Nitrilkautschuk NBR
Allgemeine Beurteilungskriterien bei Vorliegen einer Wasseranalyse: pH-Wert $\geq 7$ ; Gehalt an Chloriden (Cl) $\leq 250$ mg/kg. Chlor (Cl <sub>2</sub> ) $\leq 0,6$ mg/kg.		Spaltring (502.1)	CrNi-Stahl VG434
Pumpengehäuse (101)	Grauguss EN-GJL-250	Wellenschutzhülse (524)	Chrom-Stahl 1.4021+QT800
Druckdeckel (163)	Grauguss EN-GJL-250	Verschlussschraube (903)	Stahl ST
Welle (210)	Chrom-Stahl 1.4021+QT800	Zylinderschraube mit innen-6kt (914)	Chromstahl CrSt
Laufgrad (230)	GX2CRNIMOCUN25-6-3-3 1.4517		

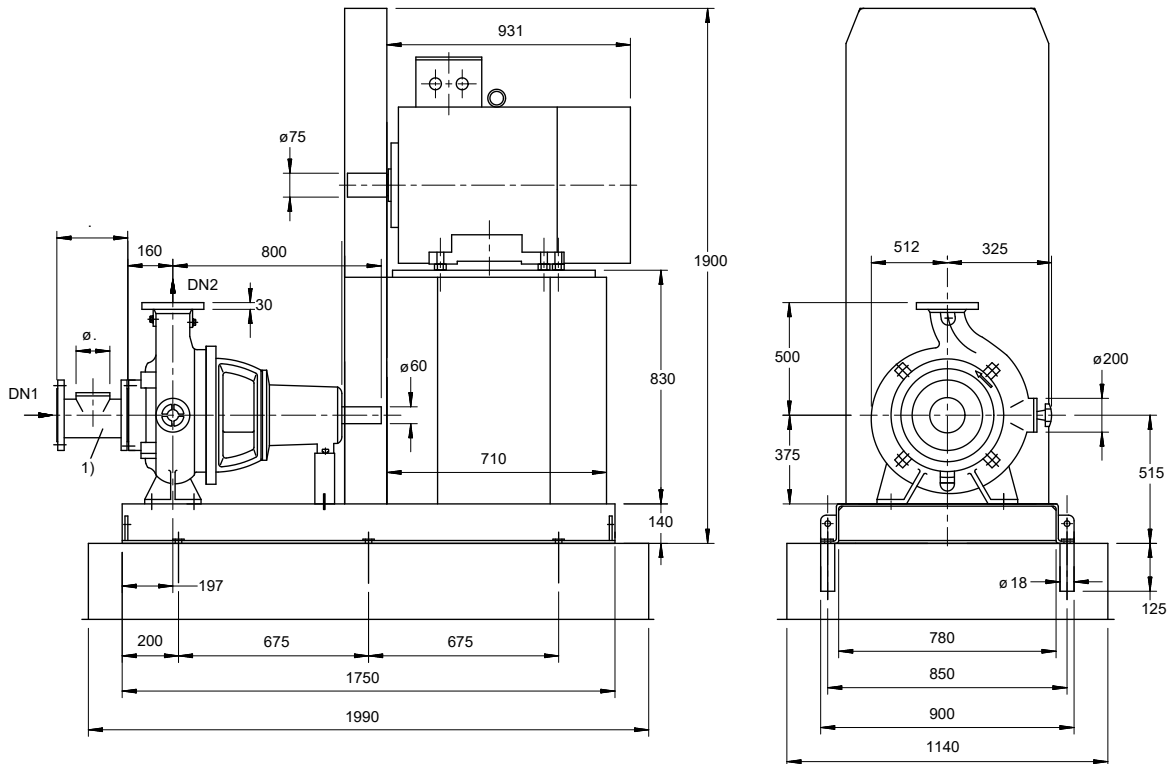
## Sewatec K 200-402G1 3HM 280M 04



### Kurvendaten

Drehzahl	1182 1/min	Wirkungsgrad	86,3 %
Mediumdichte	998 kg/m <sup>3</sup>	Leistungsbedarf	67,92 kW
Viskosität	1,00 mm <sup>2</sup> /s	NPSH erf. 3%	5,53 m
Förderstrom	219,967 l/s	Kurvennummer	KDR43292s
Angefragter Förderstrom	216,000 l/s	Effektiver	408,0 mm
Förderhöhe	27,27 m	Lafraddurchmesser	
Angefragte Förderhöhe	26,30 m	Abnahmenorm	Toleranzen gemäss ISO 9906 Klasse 3B; kleiner 10 kW gemäss § 4.4.2

## Sewatec K 200-402G1 3HM 280M 04



1) Das Flanschzwischenstück ist als Zubehör erhältlich.

Darstellung ist nicht maßstäblich

Maße in mm

### Motor (nicht im Lieferumfang enthalten!)

Motorfabrikat	KSB-Motor
Motorgröße	280M
Leistung Motor	90,00 kW
Motorpolzahl	4
Drehzahl	1489 1/min

### Anschlüsse

Saugstutzen Nennweite DN1	DN 200 / EN 1092-2
Druckstutzen Nennweite DN2	DN 200 / EN 1092-2
Nenndruck saugs.	PN 10
Nenndruck drucks.	PN 10
Saugstutzen gebohrt nach DIN2501 mit Gewindegewindebohrern	

### Grundplatte

Ausführung	Für Riementrieb mit Motorbock
Größe	H58
Werkstoff	Stahl ST
Leckablass Grundplatte (8B)	Rp1, ohne
Befestigung	M16x200 (Nicht in Lieferumfang enthalten)

### Gewicht netto

Pumpe	405 kg
Grundplatte	350 kg
Summe	755 kg

### Rohrleitungen spannungsfrei anschließen

Zulässige Maßabweichung für Achshöhen:  
Maße ohne Toleranzangabe, mittel nach:  
Anschlussmaße für Pumpen:

DIN 747  
ISO 2768-m  
EN735

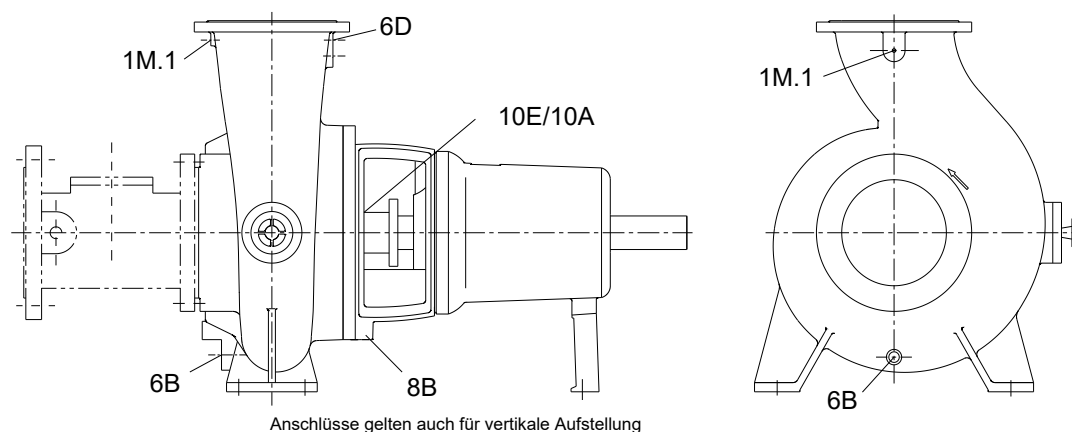
Plan für Zusatzanschlüsse siehe extra Zeichnung.

**Sewatec K 200-402G1 3HM 280M 04**

Maße ohne Toleranzangabe - Schweißteile:  
Maße ohne Toleranzangabe - Graugussteile:

ISO 13920-B  
ISO 8062-CT9

## Sewatec K 200-402G1 3HM 280M 04



### Anschlüsse

1M.1 Druckmessgerät-Anschluss	G 1/2	Gebohrt und verschlossen.
6B Förderflüssigkeit-Entleerung	G 1	Gebohrt und verschlossen.
6D Förderflüssigkeit-Auffüllen/Entlüften	G 1 1/4	Gebohrt und verschlossen.
8B Leckflüssigkeit-Entleerung	G 1/2	Gebohrt und verschlossen.
10E/10A Sperrflüssigkeit Ein/Aus	G 3/8	Anschluss erfolgt durch Kunden, werksseitig durch Stopfen verschlossen