

**Sewabloc K 200-315G H 160M 06**

**Betriebsdaten**

Angefragter Förderstrom		Förderstrom	70,000 l/s
Angefragte Förderhöhe		Förderhöhe	4,00 m
Fördermedium	Wasser	Wirkungsgrad	61,3 %
	sauberes Wasser	Leistungsbedarf	4,43 kW
	Chemisch und mechanisch	Pumpendrehzahl	988 1/min
	die Werkstoffe nicht	NPSH erforderlich	2,08 m
	angreifend	zulässiger Betriebsdruck	6,30 bar.r
Umgebungslufttemperatur	20,0 °C	Enddruck	0,39 bar.r
Temperatur Fördermedium	20,0 °C		
Mediumdichte	998 kg/m³		
Viskosität Fördermedium	1,00 mm²/s	Min. zul. Massenstrom	52,20 kg/s
Zulaufdruck max.	0,00 bar.r	Nullpunktförderhöhe	4,86 m
Massenstrom	69,64 kg/s	Max. zul. Massenstrom	149,21 kg/s
Max. Leistung für Kennlinie	4,58 kW	Ausführung	Einzelpumpe 1 x 100 %
Min. zul. Förderstrom	52,303 l/s		Toleranzen gemäss ISO 9906
			Klasse 3B; kleiner 10 kW
			gemäss § 4.4.2

**Ausführung**

Pumpennorm	KSB-Aggregat, internationale	Hersteller	KSB
Ausführung	Ausführung	Typ	MG
Aufstellart	Blockbauweise	Werkstoffcode	SIC/SIC/NBR
Saugstutzen Nennweite	Horizontal	Lauftradform	Radiales geschl.
Saugstutzen Nenndruck	DN 200		Mehrkanalrad (K)
Saugstutzen Stellung	PN 10	Spaltring	Spaltring
Druckstutzen Nennweite	axial	Lauftraddurchmesser	219,0 mm
Druckstutzen Nenndruck	DN 200	Freier Durchgang	70,0 mm
Druckstutzen Stellung	PN 10	Drehrichtung von	Rechts im Uhrzeigersinn
Druckflansch gebohrt nach	oben (0°/360°)	Antriebsseite	
Norm	EN 1092-2	Lagerträgergröße	B03
Saugstutzen gebohrt nach	DIN2501 mit Gewindesacklöchern	Lagerart	Wälzlager
Wellendichtung	2 GLRD in Tandemanordnung	Schmierart Antriebsseite	Fett
	mit Ölvorlage	Farbe	Ultramarinblau (RAL 5002)
			KSB-Blau

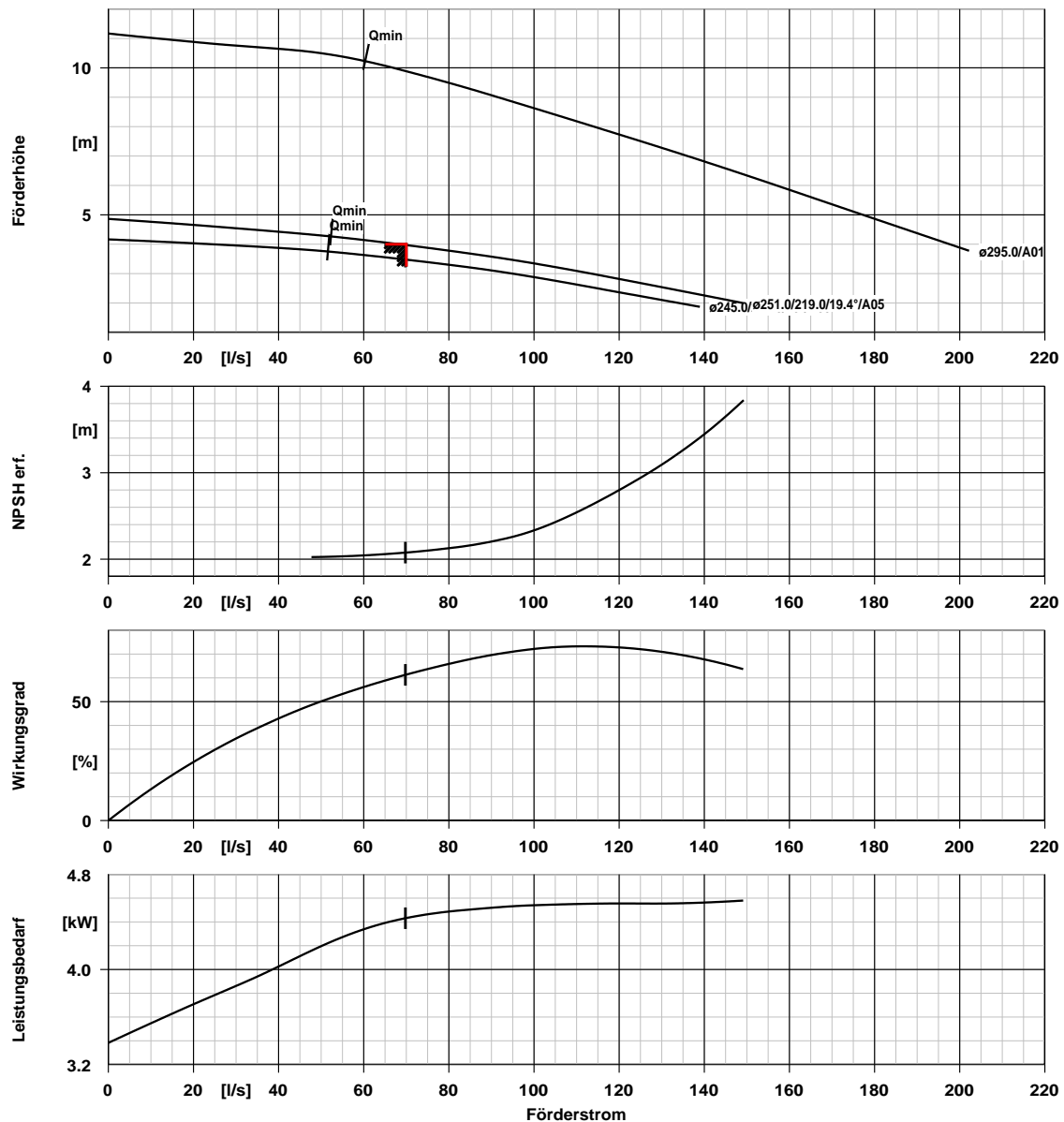
**Sewabloc K 200-315G H 160M 06****Antrieb, Zubehör**

Grundplattentyp	Sewatec Fundamentschienen	Motornennstrom	16,0 A
Grundplattengröße	U80X1050b	Anlaufstromverhältnis IA/IN	4,9
Umfang Aufstellteile: Fundamentschienen.		Isolierstoffklasse	F nach IEC 34-1
Antriebstyp	Elektromotor	Motorschutzart	IP55
Antriebsnorm mech.	IEC	Cosphi bei 4/4 Last	0,76
Motorfabrikat	Siemens	Motorwirkungsgrad bei 4/4 Last	89,1 %
Bereitstellung Antrieb durch	Standardmotor liefert KSB - montiert KSB	Temperaturfühler	3 Kaltleiter
Bauform	V1	Wicklung	400 / 690 V
Motorgröße	160M	Motorpolzahl	6
Effizienzklasse	Effizienzklasse IE3 gem. IEC60034-30-1	Schaltart	Dreieck
Motordrehzahl	988 1/min	Motor Kühlmethode	Oberflächenkühlung
Frequenz	50 Hz	Motorwerkstoff	Aluminium
Bemessungsspannung	400 V	Fu-Betrieb zugelassen	geeignet für FU-Betrieb
Motorbemessungsleist. P2	7,50 kW	Schalldruckpegel des Motors	67 dBa
vorhandene Reserve	69,23 %	Sewaslide	Ohne Wartungsschlitten

**Werkstoffe G**

Hinweise		Lauf rad (230)	Grauguss EN-GJL-250
Allgemeine Beurteilungskriterien bei Vorliegen einer Wasseranalyse: pH-Wert $\geq 7$ ; Gehalt an Chloriden (Cl) $\leq 250$ mg/kg. Chlor (Cl <sub>2</sub> ) $\leq 0,6$ mg/kg.		O-Ring (412)	Nitrilkautschuk NBR
Pumpengehäuse (101)	Grauguss EN-GJL-250	Spaltring (502.1)	Grauguss EN-GJL-250
Druckdeckel (163)	Grauguss EN-GJL-250	Verschlussschraube (903)	Stahl ST
Welle (210)	Chrom-Stahl 1.4021+QT800	Zylinderschraube mit innen-6kt (914)	Chromstahl CrSt

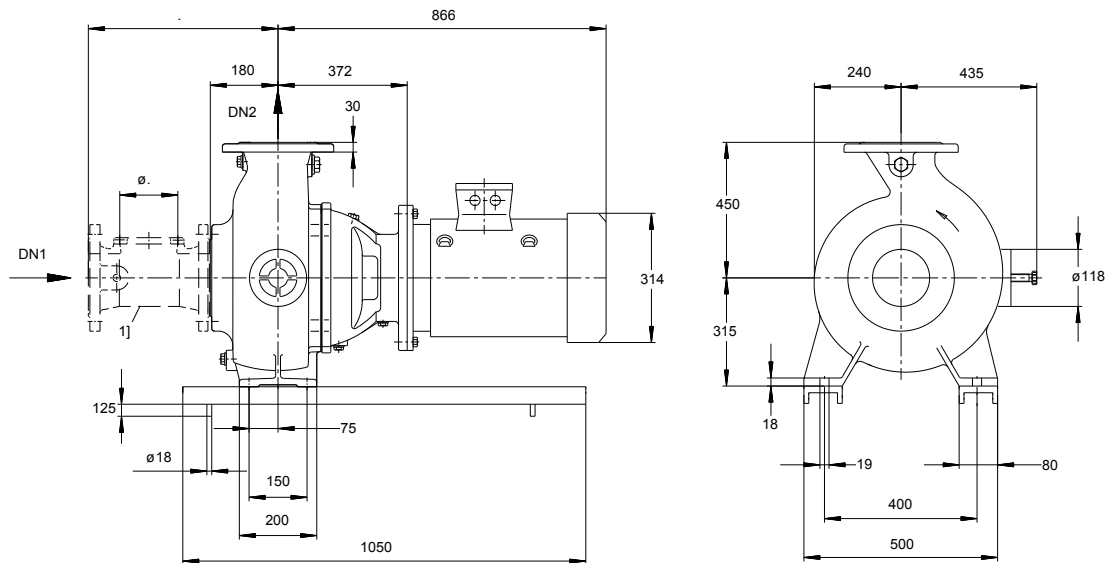
## Sewabloc K 200-315G H 160M 06



### Kurven Daten

Drehzahl	988 1/min	Wirkungsgrad	61,3 %
Mediumdichte	998 kg/m <sup>3</sup>	Leistungsbedarf	4,43 kW
Viskosität	1,00 mm <sup>2</sup> /s	NPSH erf. 3%	2,08 m
Förderstrom	70,000 l/s	Kurvennummer	K42469
Angefragter Förderstrom	70,000 l/s	Effektiver	219,0 mm
Förderhöhe	4,00 m	Laufreddurchmesser	
Angefragte Förderhöhe	4,00 m	Abnahmenorm	Toleranzen gemäss ISO 9906 Klasse 3B; kleiner 10 kW gemäss § 4.4.2

## Sewabloc K 200-315G H 160M 06



1] Das Flanschzwischenstück ist als Zubehör erhältlich.

Darstellung ist nicht maßstäblich

Maße in mm

### Motor

Motorfabrikat	Siemens
Motorgröße	160M
Leistung Motor	7,50 kW
Motorpolzahl	6
Drehzahl	988 1/min

### Anschlüsse

Saugstutzen Nennweite DN1	DN 200 / EN 1092-2
Druckstutzen Nennweite DN2	DN 200 / EN 1092-2
Nenndruck saugs.	PN 10
Nenndruck drucks.	PN 10
Saugstutzen gebohrt nach DIN2501 mit Gewindesacklöchern	

### Grundplatte

Ausführung	Sewatec
	Fundamentschienen
Größe	U80X1050b
Werkstoff	Stahl ST
Leckablass Grundplatte (8B)	Rp1, ohne

### Gewicht netto

Pumpe	220 kg
Grundplatte	19 kg
Motor	93 kg
Summe	332 kg

### Rohrleitungen spannungsfrei anschließen

Zulässige Maßabweichung für Achshöhen:  
 Maße ohne Toleranzangabe, mittel nach:  
 Anschlussmaße für Pumpen:  
 Maße ohne Toleranzangabe - Schweißteile:  
 Maße ohne Toleranzangabe - Graugussteile:

DIN 747  
 ISO 2768-m  
 EN735  
 ISO 13920-B  
 ISO 8062-CT9

Plan für Zusatzanschlüsse siehe extra Zeichnung.