

Sewabloc K 150-317G H 160L 06

Betriebsdaten

Angefragter Förderstrom	200,00 m³/h	Förderstrom	197,54 m³/h
Angefragte Förderhöhe	10,00 m	Förderhöhe	9,76 m
Fördermedium	Abwasser, kommunal ungereinigt	Wirkungsgrad	81,1 %
Detaillierte Angaben zum Fördermedium	Chemisch und mechanisch die Werkstoffe nicht angreifend	Leistungsbedarf	6,66 kW
Maximale Umgebungslufttemperatur	20,0 °C	Pumpendrehzahl	985 1/min
Minimale Umgebungslufttemperatur	20,0 °C	NPSH 3%	1,68 m
Temperatur Fördermedium	20,0 °C	zulässiger Betriebsdruck	6,30 bar.r
		Enddruck	0,99 bar.r
Mediumdichte	1030 kg/m³	Nullpunktförderhöhe	15,12 m
Viskosität Fördermedium	1,00 mm²/s	Min. zul. Förderstrom	71,59 m³/h
Zulaufdruck max.	0,00 bar.r	Min. zul. Massenstrom	20,48 kg/s
Massenstrom	56,52 kg/s	Ausführung	Einzelpumpe 1 x 100 %
Max. Leistung für Kennlinie	6,97 kW		Toleranzen gemäss ISO 9906
Max. zul. Massenstrom	97,11 kg/s		Klasse 3B; kleiner 10 kW
			gemäss § 4.4.2

Ausführung

Pumpennorm	KSB-Aggregat, internationale	Wellendichtungshersteller	KSB
Ausführung	Ausführung	Typ	MG
Aufstellart	Blockbauweise	Werkstoffcode	SIC/SIC/NBR
Saugstutzen Nennweite	Horizontal	Laufgradform	Radiales geschl.
Saugstutzen Nenndruck	DN 150		Mehrkanalrad (K-max)
Saugstutzen Stellung	PN 16	Spaltring	Spaltring
Druckstutzen Nennweite	axial	Laufgraddurchmesser	309,0 mm
Druckstutzen Nenndruck	DN 150	Freier Durchgang	76 mm
Druckstutzen Stellung	PN 16	Drehrichtung von	Rechts im Uhrzeigersinn
Druckflansch gebohrt nach	oben (0°/360°)	Antriebsseite	
Norm	EN 1092-2	Lagerträgergröße	B03
Saugstutzen gebohrt nach	DIN2501 mit Gewindesacklöchern	Lagerart	Wälzlager
Wellendichtung	2 GLRD in Tandemanordnung mit Ölvorlage	Schmierart Antriebsseite	Fett
		Farbe	Ultramarinblau (RAL 5002)
			KSB-Blau

Sewabloc K 150-317G H 160L 06**Antrieb, Zubehör**

Grundplattentyp	Sewatec Fundamentschienen	Motornennstrom	23,0 A
Grundplattengröße	U80X1050b	Anlaufstromverhältnis IA/IN	5
Объем установочных деталей: фундаментные рельсы.		Isolierstoffklasse	F nach IEC 34-1
Antriebstyp	Elektromotor	Motorschutzart	IP55
Antriebsnorm mech.	IEC	Cosphi bei 4/4 Last	0,77
Motorfabrikat	Siemens	Motorwirkungsgrad bei 4/4 Last	90,0 %
Bereitstellung Antrieb durch	Standardmotor liefert KSB - montiert KSB	Temperaturfühler	3 Kaltleiter
Bauform	V1	Wicklung	400 / 690 V
Motorgröße	160L	Motorpolzahl	6
Effizienzklasse	Effizienzklasse IE3 gem. IEC60034-30-1	Schaltart	Dreieck
Motordrehzahl	986 1/min	Motor Kühlmethode	Oberflächenkühlung
Frequenz	50 Hz	Motorwerkstoff	Aluminium
Bemessungsspannung	400 V	Fu-Betrieb zugelassen	geeignet für FU-Betrieb
Motorbemessungsleist. P2	11,00 kW	Schalldruckpegel des Motors	67 dBa
vorhandene Reserve	65,06 %	Sewaslide	Ohne Wartungsschlitten
		EAC-Zulassung	Ja

Werkstoffe G

Pumpengehäuse (101)	Grauguss EN-GJL-250	O-Ring (412)	Nitrilkautschuk NBR
Druckdeckel (163)	Grauguss EN-GJL-250	Spaltring (502.1)	Grauguss EN-GJL-250
Welle (210)	Chrom-Stahl 1.4021+QT800	Verschlussschraube (903)	Stahl ST
Lauftrad (230)	Grauguss EN-GJL-250	Zylinderschraube mit innen-6kt (914)	Chromstahl CrSt

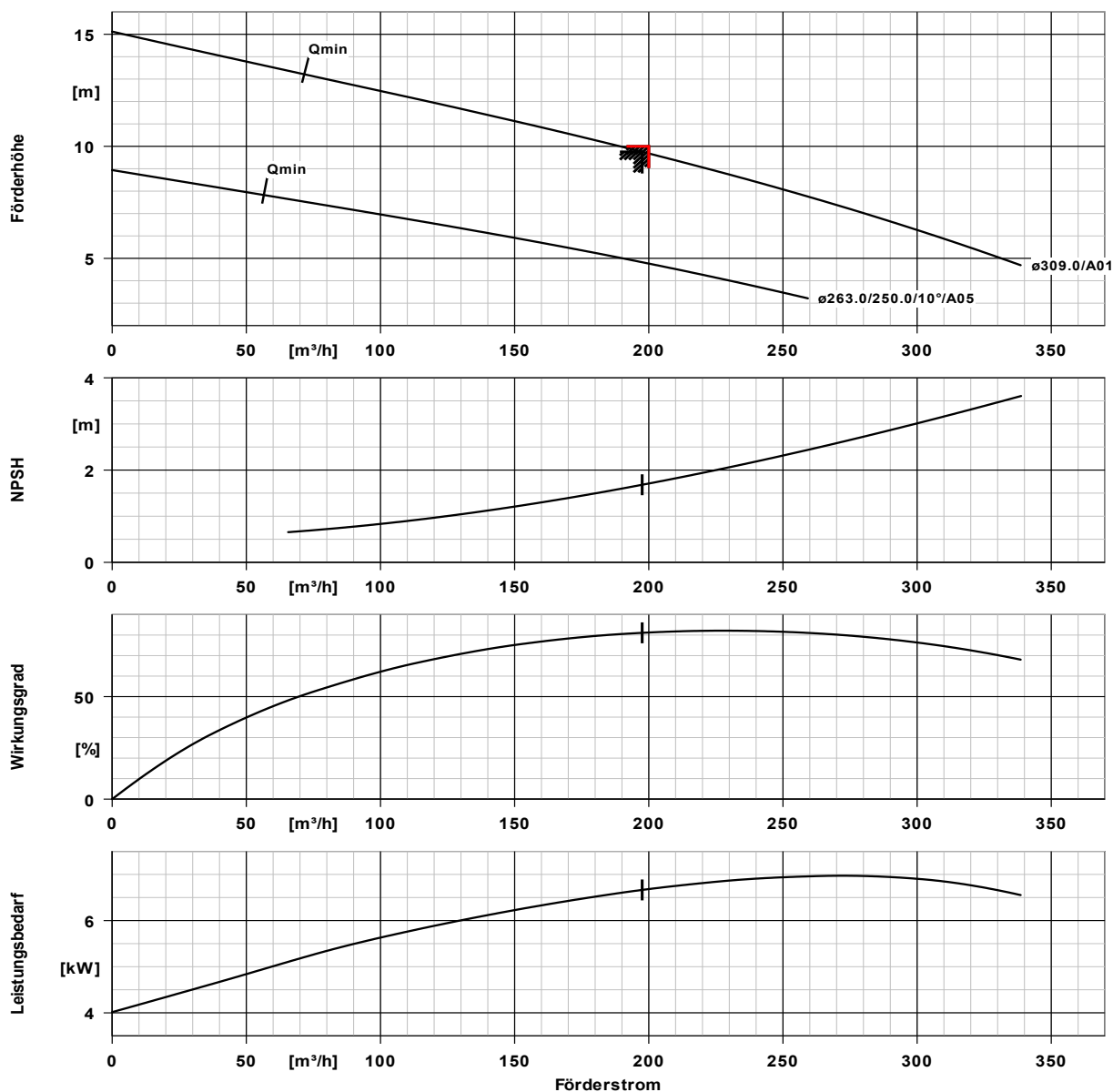
Verpackung

Verpackungsklasse	A0 Verpackung nach KSB-Wahl	Verpackung für Transport	LKW
Verpackung für Lagerung	Innen	Verpackung für Land	Deutschland

Typenschilder

Typenschild Sprache	sprachneutral
---------------------	---------------

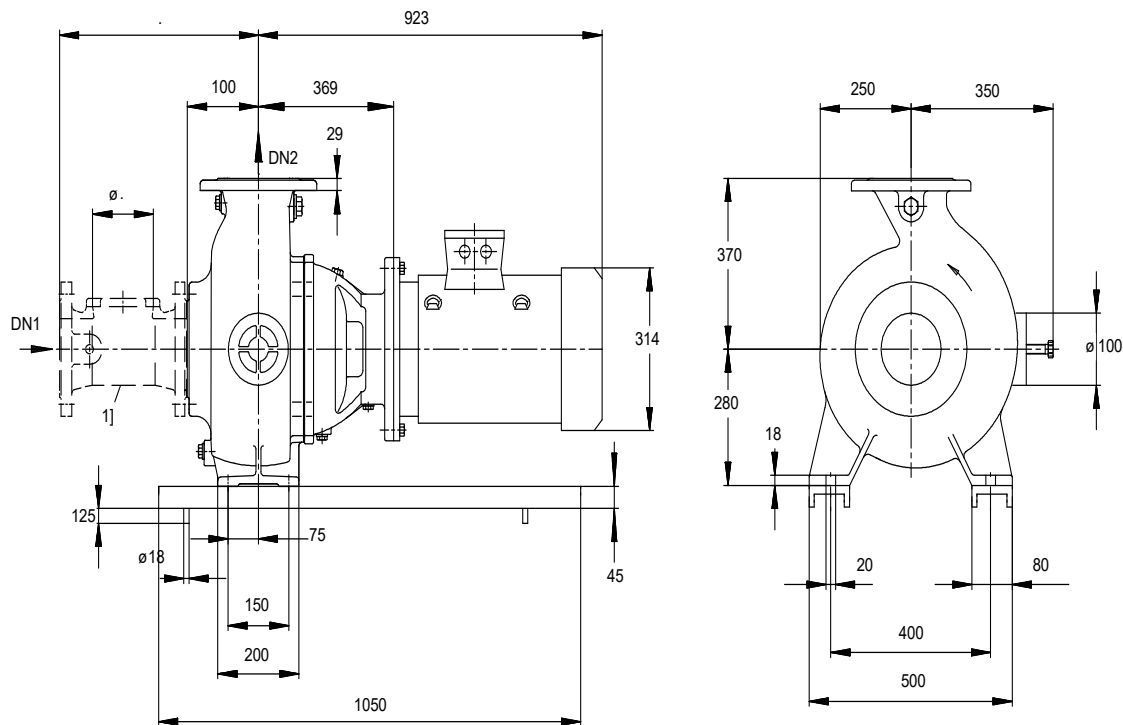
Sewabloc K 150-317G H 160L 06



Kurvendaten

Drehzahl	985 1/min	Wirkungsgrad	81,1 %
Mediumdichte	1030 kg/m ³	Leistungsbedarf	6,66 kW
Viskosität	1,00 mm ² /s	NPSH 3%	1,68 m
Förderstrom	197,54 m ³ /h	Kurvennummer	K43521/1
Angefragter Förderstrom	200,00 m ³ /h	Effektiver	309,0 mm
Förderhöhe	9,76 m	Laufreddurchmesser	
Angefragte Förderhöhe	10,00 m	Abnahmenorm	Toleranzen gemäss ISO 9906 Klasse 3B; kleiner 10 kW gemäss § 4.4.2

Sewabloc K 150-317G H 160L 06



1) Das Flanschzwischenstück ist als Zubehör erhältlich.

Darstellung ist nicht maßstäblich

Maße in mm

Motor

Motorfabrikat	Siemens
Motorgröße	160L
Leistung Motor	11,00 kW
Motorpolzahl	6
Drehzahl	986 1/min

Anschlüsse

Saugstutzen Nennweite DN1	DN 150 / EN 1092-2
Druckstutzen Nennweite DN2	DN 150 / EN 1092-2
Nenndruck saugs.	PN 16
Nenndruck drucks.	PN 16
Saugstutzen gebohrt nach DIN2501 mit Gewindesacklöchern	

Grundplatte

Ausführung	Sewatec Fundamentschienen
Größe	U80X1050b
Werkstoff	Stahl ST
Leckablass Grundplatte (8B)	Rp1, ohne
Ausführung	ohne
Grundplattenentleerungsleitung	

Gewicht netto

Pumpe	191 kg
Grundplatte	19 kg
Saugseitiges Anbauteil	
Motor	106 kg
Summe	316 kg

Sewabloc K 150-317G H 160L 06

Rohrleitungen spannungsfrei anschließen

Zulässige Maßabweichung für Achshöhen:
Maße ohne Toleranzangabe, mittel nach:
Anschlussmaße für Pumpen:
Maße ohne Toleranzangabe - Schweißteile:
Maße ohne Toleranzangabe - Graugussteile:

DIN 747
ISO 2768-m
EN735
ISO 13920-B
ISO 8062-CT9

**Plan für Zusatzanschlüsse siehe
extra Zeichnung.**