

MovitecVCI04/02-02AA14CS071A5OW

Mehrstufige Hochdruck-Eintauchkreislumpumpe

Betriebsdaten

Fördermedium	Wasser	Förderstrom	4,26 m ³ /h
Detaillierte Angaben zum Fördermedium	sauberes Wasser Chemisch und mechanisch die Werkstoffe nicht angreifend	Förderhöhe	13,00 m
Maximale Umgebungslufttemperatur	20,0 °C	Wirkungsgrad	59,6 %
Minimale Umgebungslufttemperatur	20,0 °C	Leistungsbedarf	0,25 kW
Temperatur Fördermedium	20,0 °C	Pumpendrehzahl	2873 1/min
Mediumdichte	998 kg/m ³	NPSH erforderlich	1,90 m
Viskosität Fördermedium	1,00 mm ² /s	zulässiger Betriebsdruck	25,00 bar.r
		Enddruck	1,27 bar.r
Zulaufdruck max.	0,00 bar.r	Nullpunktförderhöhe	18,19 m
Massenstrom	1,18 kg/s	Min. zul. Förderstrom für stabilen Dauerbetrieb	0,60 m ³ /h
Max. Leistung für Kennlinie	0,28 kW	Min. zul. Massenstrom für stabilen Dauerbetrieb	0,17 kg/s
Max. zul. Massenstrom	1,79 kg/s		
Ausführung	Einzelpumpe 1 x 100 %		
			Toleranzen gemäss ISO 9906 Klasse 3B; kleiner 10 kW gemäss § 4.4.2

Ausführung

Pumpennorm	Mehrstufige Hochdruckeintauchpumpe	Wellendichtungsart	RMG-CT
Ausführung	Blockbauweise	Werkstoffcode	Q1BVGG
Aufstellart	Vertikal	Dichtungscode	14
Saugstutzen Stellung	axial	Fahrweise	CI Cartridge Einfachwirkende GLRD (innere Zirkulation)
Druckstutzen Nennweite	G 1 1/4	Vorausgesetzt wird Medium ohne Feststoffe	
Druckstutzen Nenndruck	PN 25	Dichtungseinbauraum	Standard Dichtungsraum
Druckstutzen Stellung	radial	Berührungsschutz	mit
Druckflansch gebohrt nach Norm	EN ISO 228-1	Laufreddurchmesser	86,0 mm
Wellendichtung	Einfachwirkende GLRD	Drehrichtung von Antriebsseite	Rechts im Uhrzeigersinn
Wellendichtungshersteller	DP	Farbe	Ultramarinblau (RAL 5002) KSB-Blau

MovitecVCI04/02-02AA14CS071A5OW

Mehrstufige Hochdruck-Eintauchkreislumppe

Antrieb, Zubehör

Antriebstyp	Elektromotor	Motorschutzart	IP55
Antriebsnorm mech.	IEC	Cosphi bei 4/4 Last	0,81
Motorfabrikat	KSB (DMW)	Motorwirkungsgrad bei 4/4 Last	74,2 %
Bereitstellung Antrieb durch	Standardmotor liefert KSB - montiert KSB	Temperaturfühler	ohne
Bauform	V18	Klemmenkastenstellung	90° (rechts)
Motorgröße	071M		vom Antrieb aus gesehen
Motordrehzahl	2872 1/min	Wicklung	230 / 400 V
Frequenz	50 Hz	Motorpolzahl	2
Bemessungsspannung	400 V	Festlager verstärkt	axial
Motorbemessungsleist. P2	0,37 kW	Schaltart	Stern
vorhandene Reserve	141,93 %	Motorkühlmethode	Oberflächenkühlung
Motor-nennstrom	0,9 A	Motorwerkstoff	Aluminium
Anlaufstromverhältnis IA/IN	4,6	Fu-Betrieb zugelassen	geeignet für FU-Betrieb
Isolierstoffklasse	F nach IEC 34-1	Schalldruckpegel des Motors	58 dBa

Werkstoffe VC

Hinweise		O-Ring (412)	Fluorkautschuk FPM
Allgemeine Beurteilungskriterien bei Vorliegen einer Wasseranalyse: pH-Wert $\geq 6,5$; Gehalt an Chloriden (Cl) ≤ 250 mg/kg. Chlor (Cl ₂) $\leq 0,6$ mg/kg.		Dichtungsdeckel (471)	CrNi-Stahl 1.4308
Sauggehäuse (106)	Sphäroguss EN-GJS-400-15	Lagerhülse (529)	Wolframkarbid
Stufengehäuse (108)	CrNi-Stahl 1.4301	Verschlußsschraube (903)	CrNi-Stahl 1.4301
Welle (210)	Chrom-Stahl 1.4057+QT800	Verbindungsschraube (905)	Chrom-Stahl 1.4057+QT800
Laufrolle (230)	CrNi-Stahl 1.4301	Mutter (920)	CrNi-Stahl 1.4301
Antriebslaterne (341)	Grauguss EN-GJL-250		

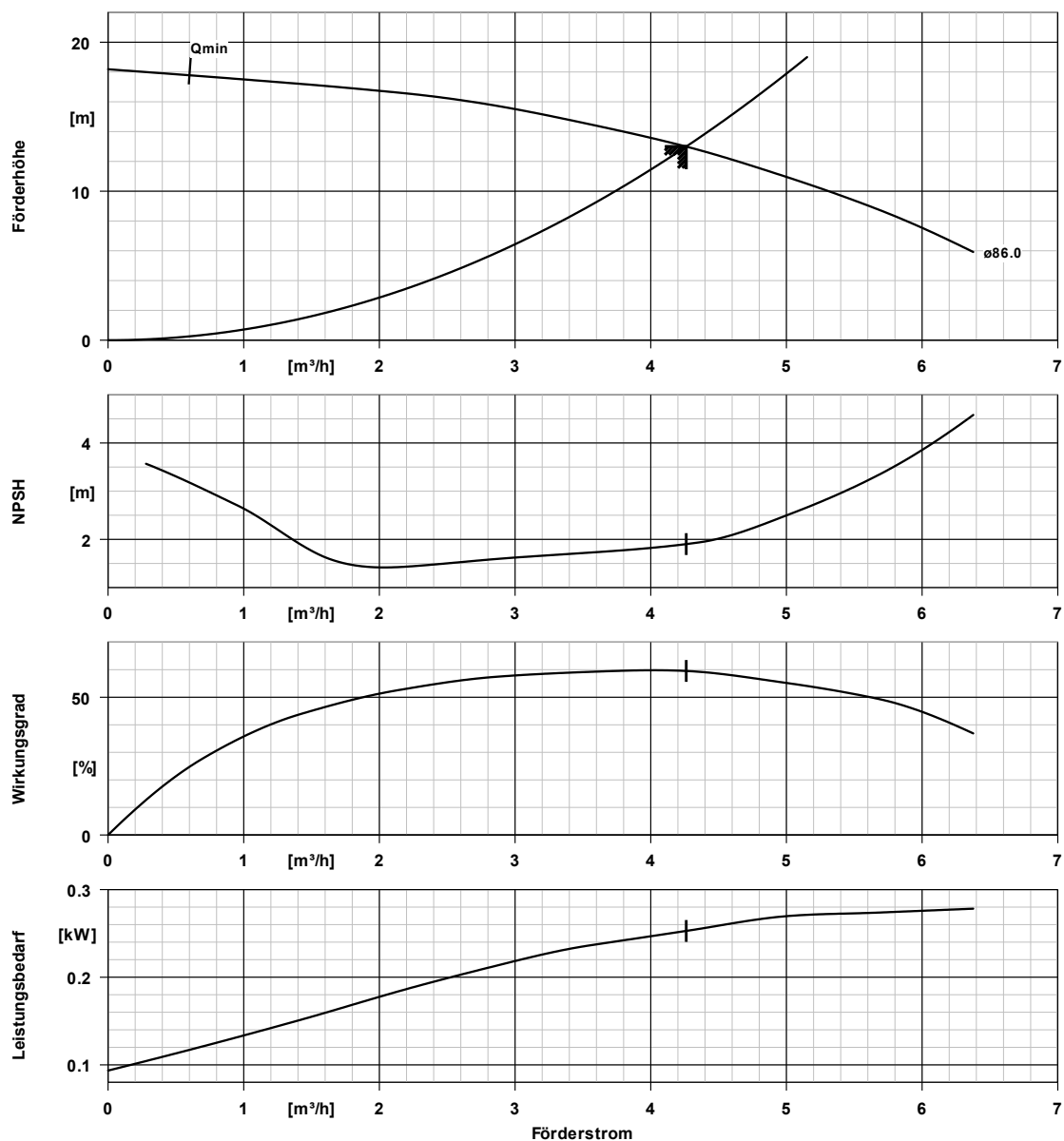
Verpackung

Verpackungsklasse	A0 Verpackung nach KSB-Wahl	Verpackung für Transport	LKW
Verpackung für Lagerung	Innen		

Typenschilder

Typenschild Sprache	sprachneutral
---------------------	---------------

MovitecVCI04/02-02AA14CS071A5OW
Mehrstufige Hochdruck-Eintauchkreiselpumpe



Kurvendaten

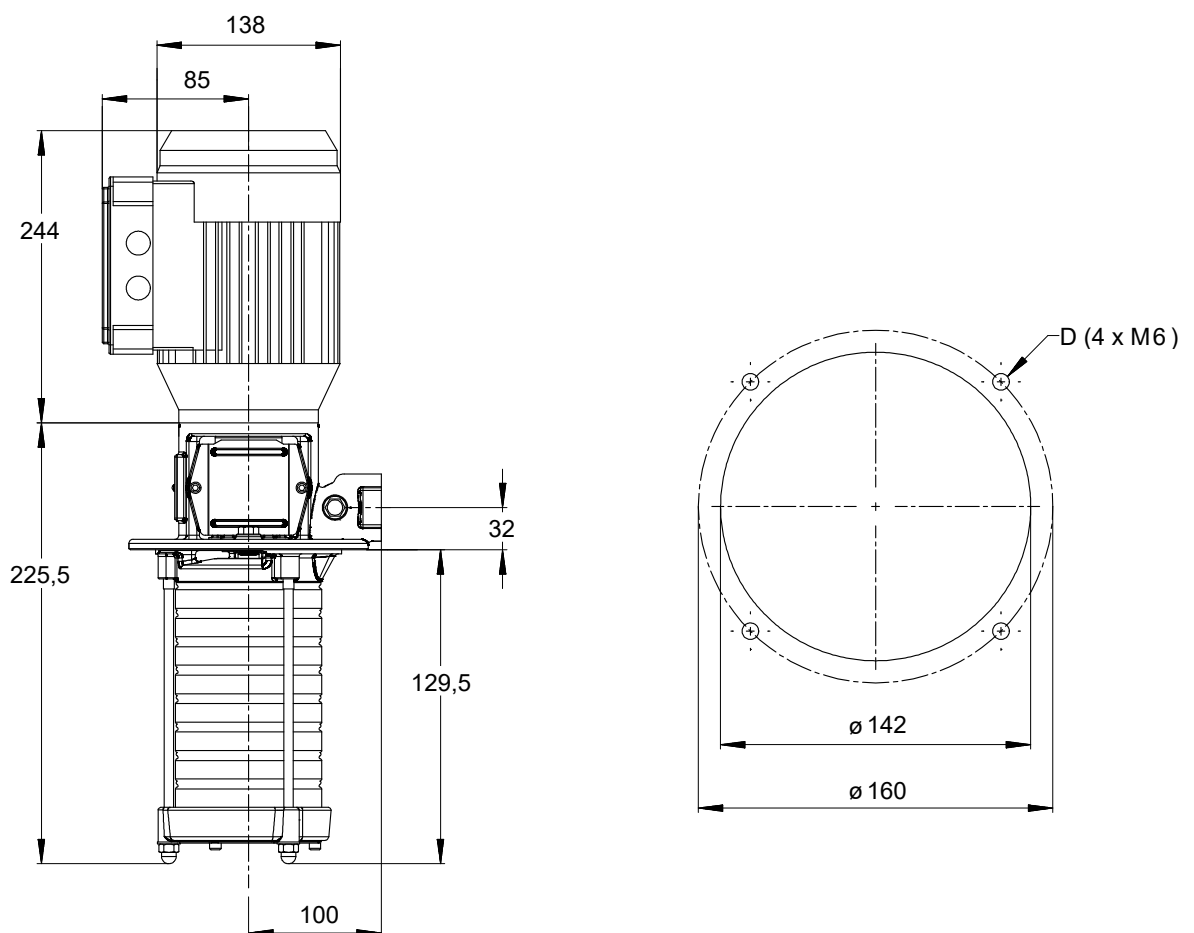
Drehzahl 2873 1/min
Mediumdichte 998 kg/m³
Viskosität 1,00 mm²/s
Förderstrom 4,26 m³/h
Förderhöhe 13,00 m
Wirkungsgrad 59,6 %

Leistungsbedarf 0,25 kW
NPSHR 1,90 m
Kurvnummer K95000400/2
Effektiver Laufraddurchmesser
Abnahmenorm

0,25 kW
1,90 m
K95000400/2
86,0 mm
Toleranzen gemäss ISO
9906 Klasse 3B; kleiner 10
kW gemäss § 4.4.2

MovitecVCI04/02-02AA14CS071A5OW

Mehrstufige Hochdruck-Eintauchkreiselpumpe



Darstellung ist nicht maßstäblich

Maße in mm

MovitecVCI04/02-02AA14CS071A5OW

Mehrstufige Hochdruck-Eintauchkreiselpumpe

Motor

Motorfabrikat	KSB (DMW)
Motorgröße	071M
Leistung Motor	0,37 kW
Motorpolzahl	2
Drehzahl	2872 1/min
Lage Klemmenkasten	90° (rechts)
	vom Antrieb aus gesehen
Axiallagergehaeuse	Nein

Anschlüsse

Druckstutzen Nennweite DN2	G 1 1/4 / EN ISO 228-1
Nenndruck drucks.	PN 25

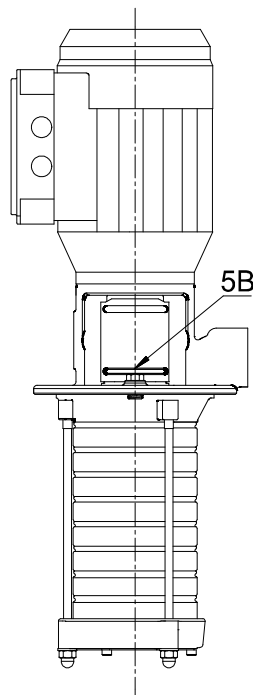
Gewicht netto

Pumpe	8 kg
Motor	8 kg
Summe	15 kg

Rohrleitungen spannungsfrei anschließen

Plan für Zusatzanschlüsse siehe
extra Zeichnung.

MovitecVCI04/02-02AA14CS071A5OW
Mehrstufige Hochdruck-Eintauchkreislumppe



Anschlüsse

5B Entlüftung

Mit Entlüftungsstopfen verschlossen.