

**MovitecV 004/04-B4G54ES071D5OW**

Hochdruck Inline Pumpe

**Betriebsdaten**

Angefragter Förderstrom	3,85 m³/h	Förderstrom	3,89 m³/h
Fördermedium	Wasser	Förderhöhe	26,01 m
	sauberes Wasser	Wirkungsgrad	59,8 %
Detaillierte Angaben zum Fördermedium	Chemisch und mechanisch die Werkstoffe nicht angreifend	MEI (Index)	≥ 0,70
Maximale Umgebungslufttemperatur	20,0 °C	Mindestwirkungsgrad)	
Minimale Umgebungslufttemperatur	20,0 °C	Leistungsbedarf	0,46 kW
Temperatur Fördermedium	20,0 °C	Pumpendrehzahl	2810 1/min
Mediumdichte	998 kg/m³	NPSH erforderlich	1,75 m
		zulässiger Betriebsdruck	16,00 bar.r
Viskosität Fördermedium	1,00 mm²/s	Enddruck	2,55 bar.r
Zulaufdruck max.	0,00 bar.r	Nullpunktförderhöhe	35,70 m
Massenstrom	1,08 kg/s	Min. zul. Förderstrom für stabilen Dauerbetrieb	0,60 m³/h
Max. Leistung für Kennlinie	0,52 kW	Min. zul. Massenstrom für stabilen Dauerbetrieb	0,17 kg/s
Max. zul. Massenstrom	1,75 kg/s		
Ausführung	Einzelpumpe 1 x 100 %		
			Toleranzen gemäss ISO 9906 Klasse 3B; kleiner 10 kW gemäss § 4.4.2

**Ausführung**

Pumpennorm	KSB Hochdruck-Inline-Pumpe, internationale Ausführung	Wellendichtungshersteller	DP
	Blockbauweise	Wellendichtungsart	MG-FX
Ausführung	Vertikal	Werkstoffcode	BQ7EGG-DW001
Aufstellart		Dichtungscode	54
Saugstutzen Nennweite	G 1	Fahrweise	I Einfachwirkende GLRD (innere Zirkulation)
Saugstutzen Nenndruck	PN 16	Vorausgesetzt wird Medium ohne Feststoffe	
Saugstutzen Stellung	90° (rechts)	Dichtungseinbauraum	Standard Dichtungsraum
Flanschnorm Druckstutzen	EN ISO 228-1	Berührungsschutz	mit
Druckstutzen Nennweite	G 1	Laufdurchmesser	86,0 mm
Druckstutzen Nenndruck	PN 16	Drehrichtung von	Rechts im Uhrzeigersinn
Druckstutzen Stellung	270° (links 90°)	Antriebsseite	
Ovalflansch		Farbe	Graphitschwarz (RAL 9011)
Wellendichtung	Einfachwirkende GLRD		

**MovitecV 004/04-B4G54ES071D5OW**

Hochdruck Inline Pumpe

**Antrieb, Zubehör**

Antriebstyp	Elektromotor	Motorschutzart	IP55
Antriebsnorm mech.	IEC	Cosphi bei 4/4 Last	0,82
Motorfabrikat	KSB (DMW)	Motorwirkungsgrad bei 4/4 Last	77,6 %
Bereitstellung Antrieb durch	Standardmotor liefert KSB - montiert KSB	Temperaturfühler	ohne
Bauform	V18	Klemmenkastenstellung	90° (rechts)
Motorgröße	071M		vom Antrieb aus gesehen
Motordrehzahl	2812 1/min	Wicklung	230 / 400 V
Frequenz	50 Hz	Motorpolzahl	2
Bemessungsspannung	400 V	Festlager verstärkt	axial
Motorbemessungsleist. P2	0,55 kW	Schaltart	Stern
Leistungsgrenze P2max	0,67 kW	Motor Kühlmethode	Oberflächenkühlung
vorhandene Reserve	45,86 %	Motorwerkstoff	Aluminium
Motornennstrom	1,3 A	Fu-Betrieb zugelassen	geeignet für FU-Betrieb
Anlaufstromverhältnis I <sub>A</sub> /I <sub>N</sub>	5,2	Schalldruckpegel des Motors	58 dBa
Isolierstoffklasse	F nach IEC 34-1		

**Werkstoffe V**

Pumpenmantel (10-6)	CrNi-Stahl 1.4301	O-Ring (412)	EPDMzugelassen nach WRc / ACS
Pumpengehäuse (101)	CrNi-Stahl 1.4308		
Stufengehäuse (108)	CrNi-Stahl 1.4301	Dichtungsdeckel (471)	CrNi-Stahl 1.4308
Deckel (160)	CrNi-Stahl 1.4301	Lagerhülse (529)	Wolframkarbid
Leitrad (171)	CrNi-Stahl 1.4301	Flansch (723)	CrNi-Stahl 1.4308
Welle (210)	Chrom-Stahl 1.4057+QT800	Grundplatte (890)	Sphäroguss EN-GJS-400-15
Laufgrad (230)	CrNi-Stahl 1.4301	Verschlussschraube (903)	CrNi-Stahl 1.4301
Antriebslaterne (341)	Grauguss EN-GJL-250	Verbindungsschraube (905)	Chrom-Stahl 1.4057+QT800
		Mutter (920)	CrNi-Stahl 1.4301

**Verpackung**

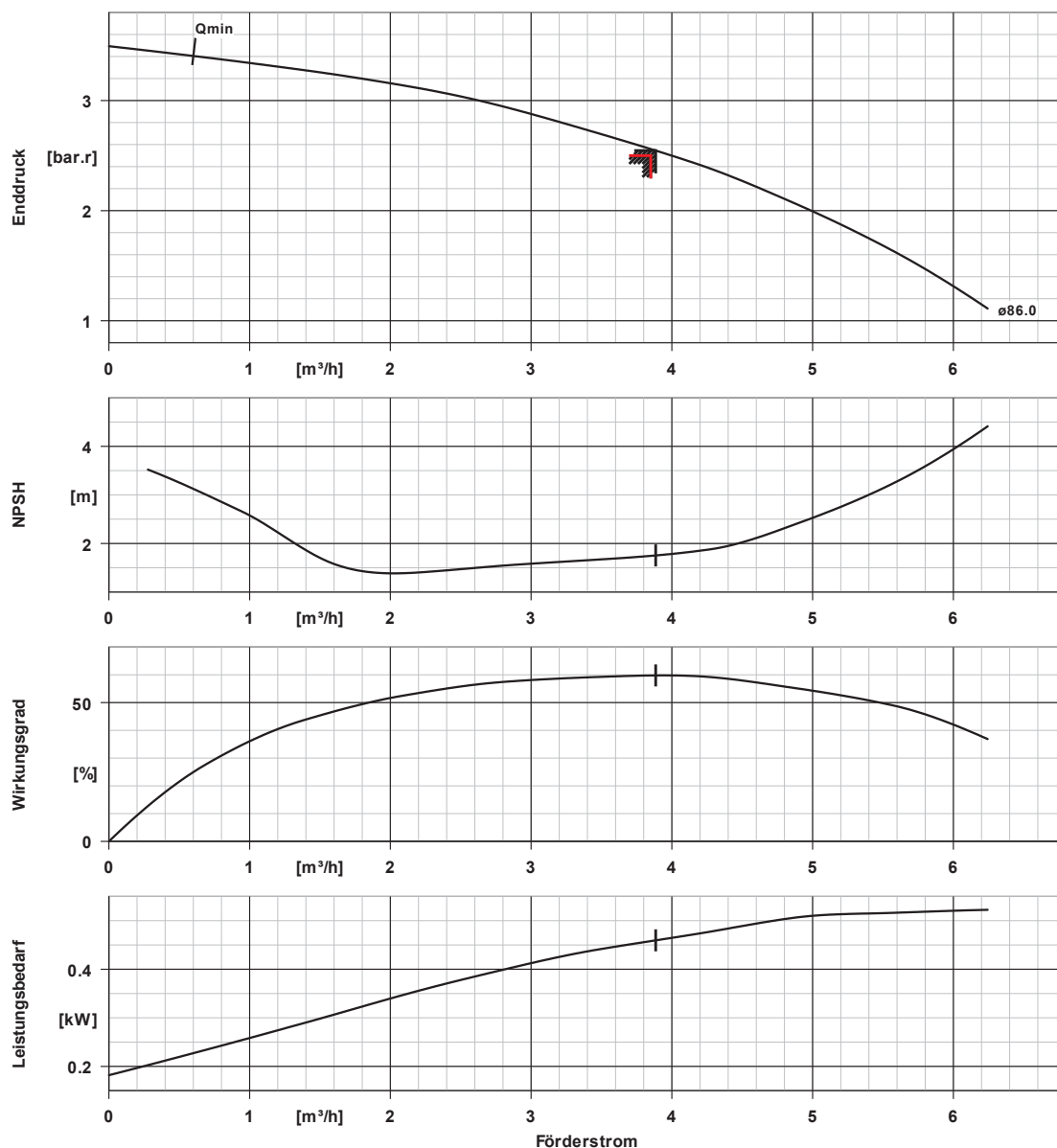
Verpackungsklasse	A0 Verpackung nach KSB-Wahl	Verpackung für Transport	LKW
Verpackung für Lagerung	Innen		

**Typenschilder**

Typenschild Sprache	sprachneutral
---------------------	---------------

## MovitecV 004/04-B4G54ES071D5OW

Hochdruck Inline Pumpe



### Kurvendaten

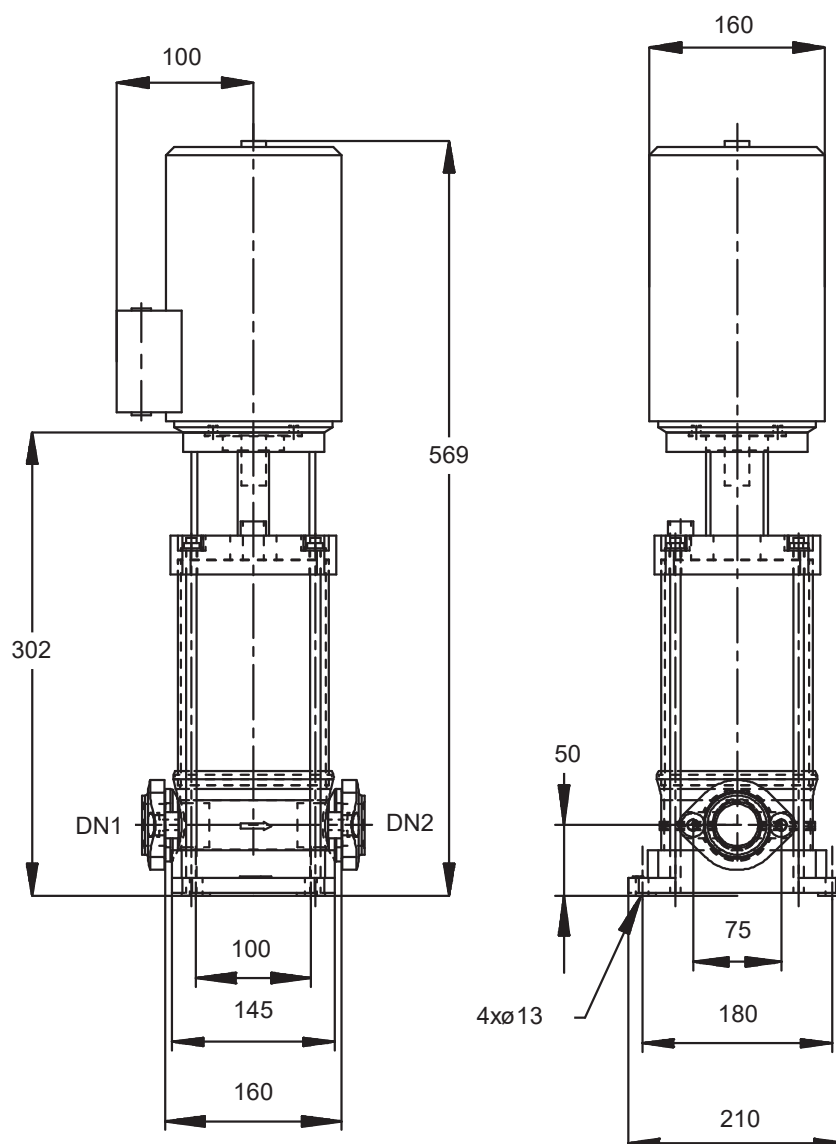
Drehzahl 2810 1/min  
 Mediumdichte 998 kg/m³  
 Viskosität 1,00 mm²/s  
 Förderstrom 3,89 m³/h  
 Angefragter Förderstrom 3,85 m³/h  
 Förderhöhe 26,01 m  
 Angefragter Enddruck 2,50 bar.r

Wirkungsgrad 59,8 %  
 MEI (Index) ≥ 0,70  
 Mindestwirkungsgrad)  
 Leistungsbedarf 0,46 kW  
 NPSHR 1,75 m  
 Kurvennummer K95000400/2  
 Effektiver Laufraddurchmesser 86,0 mm  
 Abnahmenorm

Toleranzen gemäss ISO  
 9906 Klasse 3B; kleiner 10  
 kW gemäss § 4.4.2

**MovitecV 004/04-B4G54ES071D5OW**

Hochdruck Inline Pumpe



## MovitecV 004/04-B4G54ES071D5OW

Hochdruck Inline Pumpe

### Motor

Motorfabrikat	KSB (DMW)
Motorgröße	071M
Leistung Motor	0,55 kW
Motorpolzahl	2
Drehzahl	2812 1/min
Lage Klemmenkasten	90° (rechts) vom Antrieb aus gesehen
Axiallagergehäuse	Nein

### Anschlüsse

Saugstutzen Nennweite DN1	G 1 / EN ISO 228-1
Druckstutzen Nennweite DN2	G 1 / EN ISO 228-1
Nenndruck saugs.	PN 16
Nenndruck drucks.	PN 16
Ovalflansch	

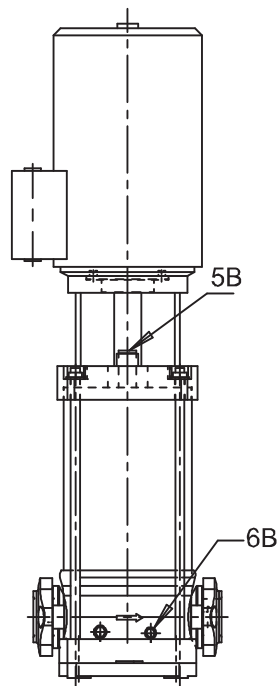
### Gewicht netto

Pumpe	16 kg
Motor	9 kg
Summe	25 kg

Rohrleitungen spannungsfrei anschließen

**Plan für Zusatzanschlüsse siehe  
extra Zeichnung.**

**MovitecV 004/04-B4G54ES071D5OW**  
Hochdruck Inline Pumpe



## Anschlüsse

5B Entlüftung  
6B Förderflüssigkeit-Entleerung

G 3/8  
G 1/4

Mit Entlüftungstopfen verschlossen.  
Gebohrt und verschlossen.