

KWPK065-040-0250 GNNG10A -0-----4
 Spiralgehäusepumpe in Prozessbauweise
Betriebsdaten

Angefragter Förderstrom		Förderstrom	20,00 m³/h
Angefragte Förderhöhe		Förderhöhe	15,00 m
Fördermedium	Wasser, Schmutzwasser	Wirkungsgrad	55,0 %
	leicht verschmutztes Wasser	Leistungsbedarf	1,48 kW
Detaillierte Angaben zum Fördermedium	Chemisch und mechanisch die Werkstoffe nicht angreifend	Pumpendrehzahl	1460 1/min
Maximale Umgebungslufttemperatur	20,0 °C	NPSH erforderlich	1,10 m
Minimale Umgebungslufttemperatur	20,0 °C	zulässiger Betriebsdruck	10,00 bar.r
Temperatur Fördermedium	20,0 °C	Enddruck	1,47 bar.r
Mediumdichte	998 kg/m³	Nullpunktförderhöhe	17,61 m
Viskosität Fördermedium	1,00 mm²/s	Min. zul. Förderstrom (Pumpe)	6,69 m³/h
Zulaufdruck max.	0,00 bar.r	Max. zul. Förderstrom	43,98 m³/h
Max. Leistung für Kennlinie	1,98 kW		

Ausführung

Pumpennorm	ohne	Wellendichtungsart	4K
Pumpe ohne Antriebszubehör		Werkstoffcode	Q1Q1VGG1
Ausführung	Für Montage auf Grundplatte	Fahrweise	A Einfachwirkende GLRD (A-Deckel, konisch)
Aufstellart	Horizontal	Dichtungseinbauraum	Konischer Dichtungsraum (A-Deckel)
Saugstutzen Nennweite	DN 65	Laufraddurchmesser	220,0 mm
Saugstutzen Nenndruck	PN 10	Freier Durchgang	15 mm
Saugstutzen Stellung	axial	Drehrichtung von Antriebsseite	Rechts im Uhrzeigersinn
Druckstutzen Nennweite	DN 40	Lagerträgerausführung	Standard (normal)
Druckstutzen Nenndruck	PN 10	Lagerträgergröße	P03ax
Druckstutzen Stellung	oben (0°/360°)	Lagerdichtung	Wellendichtring
Druckflansch gebohrt nach Norm	EN1092-2	Lagerart	Wälzlager
Dichtflächenform	mit Dichtleiste gedreht nach B1	Schmierart Antriebsseite	Öl
Flansche DN 65 werden mit 4 Loch ausgeführt!		Schmiermittelüberwachung	Ölstandsregler
Saugstutzen gebohrt nach DIN2501 mit Gewindesacklöchern 1,25 d		Farbe	Ultramarinblau (RAL 5002)
Wellendichtung	Einfachwirkende GLRD	Schaufelzahl	KSB-Blau
Wellendichtungshersteller	KSB		3

Antrieb, Zubehör

Antriebstyp	Elektromotor	Motorpolzahl	4
Antriebsnorm mech.	IEC	Motordaten können von Typenschilddaten abweichen. Die Motordaten beschreiben die von KSB gewählte funktionale Spezifikation und werden für die Pumpenauslegung verwendet.	
Bereitstellung Antrieb durch Bauform	ohne Motor		
Motorgröße	B3		
Frequenz	100L	CE-Zulassung	Ja
Motorbemessungsleist. P2	50 Hz	EAC-Zulassung	Ja
vorhandene Reserve	2,20 kW	Umgebungstemperatur	40,0 °C
	48,47 %	Max. absolute Luftfeuchtigkeit	30 %
		Temperatursensor Motorlager	ohne
		UKCA-Konformität	Ja

KWPK065-040-0250 GNNG10A -0-----4

Spiralgehäusepumpe in Prozessbauweise

Werkstoffe GNNG**Hinweise 1**

Allgemeine Beurteilungskriterien bei Vorliegen einer

Wasseranalyse: pH-Wert $\geq 6,5$; Gehalt an Chloriden (Cl) ≤ 250 mg/kg. Chlor (Cl₂) $\leq 0,6$ mg/kg.

Pumpengehäuse (101)

Grauguss EN-GJL-250

Schleisswand (135.01)

Gusseisen ERN GGL-NiMo7-7

Druckdeckel (163)

Grauguss EN-GJL-250

Welle (210)

Lauftrad (230)

Lagertragerlaterne (344)

O-Ring (412)

Wellenhülse (523)

Vergütungsstahl C45+N

Gusseisen ERN GGL-NiMo7-7

Grauguss EN-GJL-250

Fluorkautschuk FPM

Duplex-Stahl 1.4462

Verpackung

Verpackungsklasse

A0 Verpackung nach KSB-Wahl

Verpackung für Transport

LKW

Verpackung für Lagerung

Innen

Typenschilder

Typenschild Sprache

Deutsch

KWPK065-040-0250 GNNG10A -0-----4

Spiralgehäusepumpe in Prozessbauweise

gem. ISO 5199 mit Abweichungen

100

1

KWPK065-040-0250 GNNG10A-0-----4

Pumpe ohne Antriebszubehör
Fördermedium : Wasser, Schmutzwasser, leicht verschmutztes Wasser
Temperaturgrenzen für gewählte Werkstoffausführung max. : 60,0 °C
Förderhöhe : 15,00 m
Leistungsbedarf : 1,48 kW
NPSH erforderlich : 1,1
Aufstellungsart : Für Montage auf Grundplatte
Druckstutzen Nenndruck : PN 10
Zulaufnenndruck : PN 10
Motordrehzahl : 1460 1/min
Frequenz : 50 Hz
Betriebsspannung : 400 V
Motorbemessungsleist. P2 : 2,20 kW
Nennstrom max. : 4,8 A
Drehzahl : 1460 1/min
Motorschutzart : IP55
Einschaltart : Stern
Deckanstrich : 2-Komponenten-Polyurethan (PUR)
Farbe : Ultramarinblau (RAL 5002) KSB-Blau
Pumpengehäuse (101) Werkstoff : Grauguss EN-GJL-250
Schleisswand (135.01) Werkstoff : Gusseisen ERN GGL-NiMo7-7
Druckdeckel (163) Werkstoff : Grauguss EN-GJL-250
Lauftrad (230) Werkstoff : Gusseisen ERN GGL-NiMo7-7
Welle (210) Werkstoff : Vergütungsstahl C45+N
Lagertragerlaterne (344) Werkstoff : Grauguss EN-GJL-250
Wellenhülse (523) Werkstoff : Duplex-Stahl 1.4462
O-Ring (412) Werkstoff : Fluorkautschuk FPM
Gewicht : 101 kg
Summe : 101 kg

110

1

Laserausrichtung < 22kW

Laserausrichtung für ein Aggregat mit einer Motorleistung kleiner 22 kW
gemäß der Spezifikation 1. Die Spezifikation ist auf der folgenden Seite
abrufbar - <https://www.ksb.com/de-de/ss-lv>
Material-Nr. : 01738229

200

KWPK065-040-0250 GNNG10A -0-----4

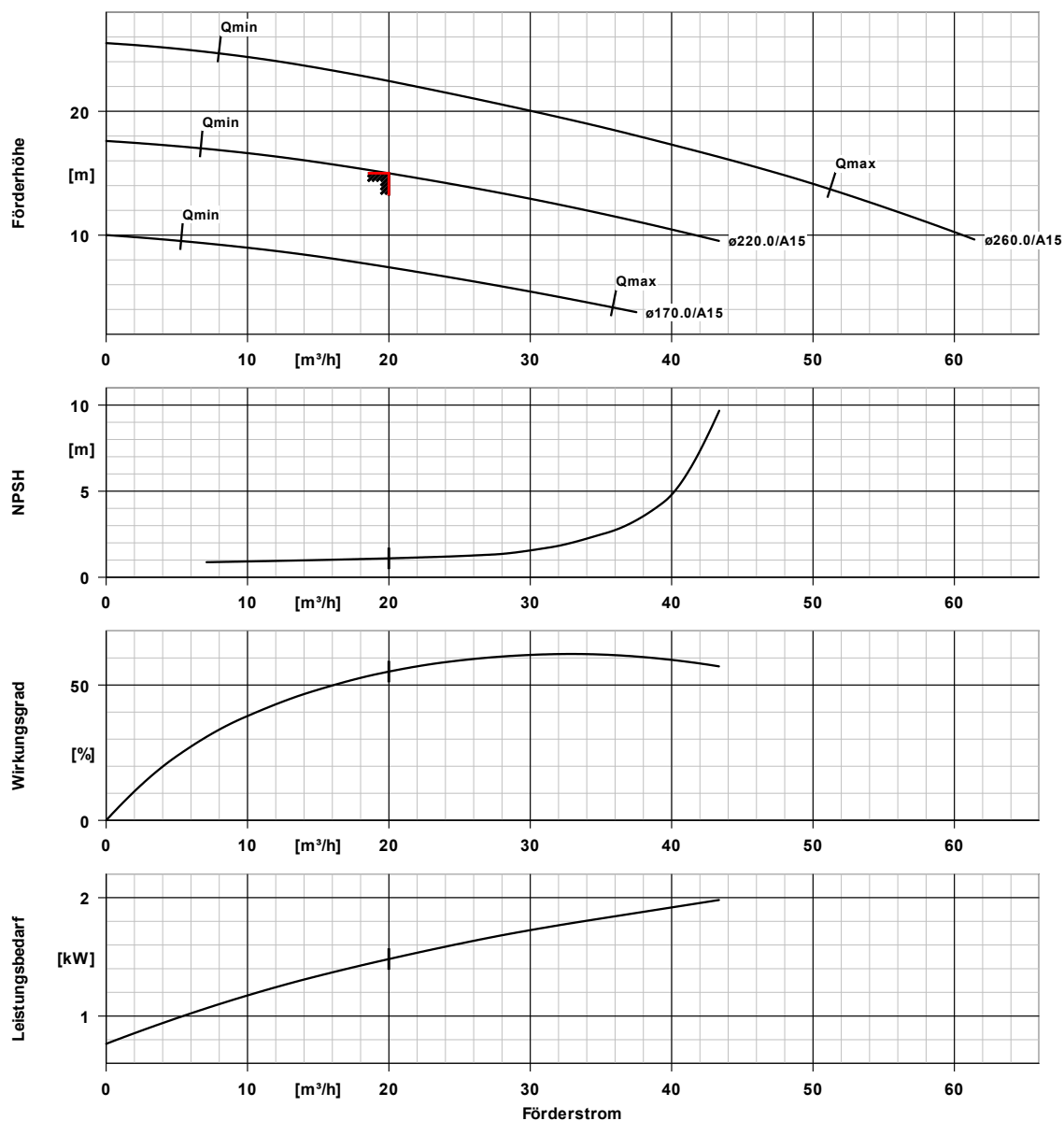
Spiralgehäusepumpe in Prozessbauweise

1

Anreisepauschale

Anreisepauschale bis zu einer Entfernung von 100 km einfach.
Material-Nr. : 01738216

KWPK065-040-0250 GNNG10A -0-----4 Spiralgehäusepumpe in Prozessbauweise

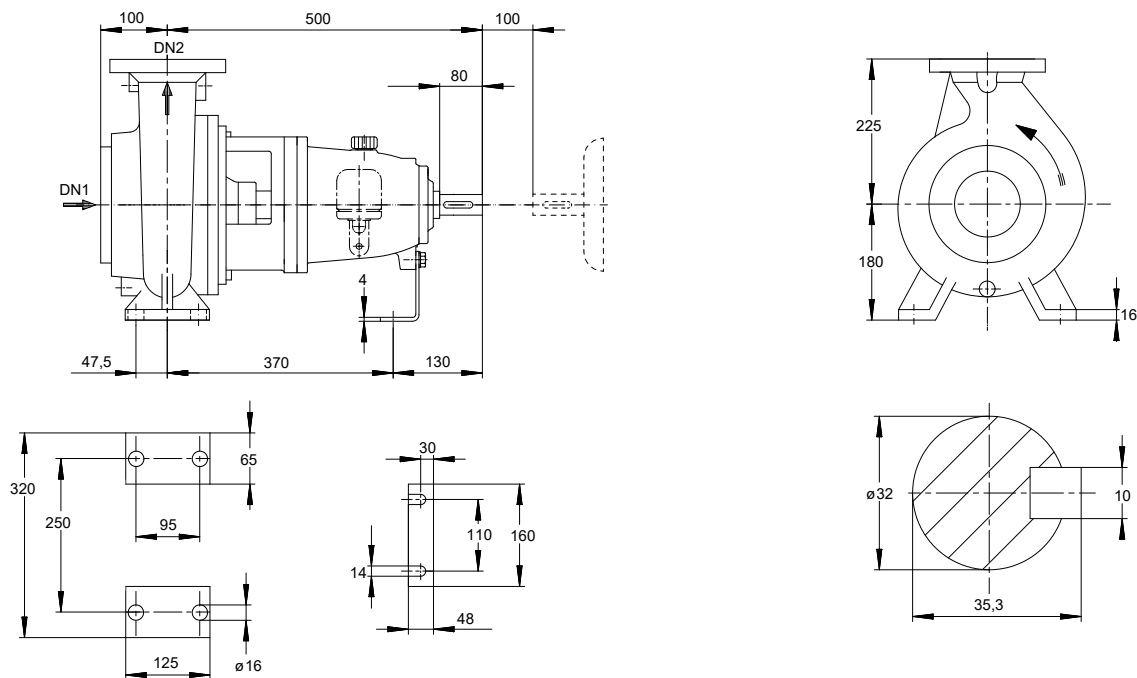


Kurvendaten

Drehzahl	1460 1/min	Angefragte Förderhöhe	15,00 m
Mediumdichte	998 kg/m ³	Wirkungsgrad	55,0 %
Viskosität	1,00 mm ² /s	Leistungsbedarf	1,48 kW
Förderstrom	20,00 m ³ /h	NPSHR	1,10 m
Angefragter Förderstrom	20,00 m ³ /h	Kurvennummer	K33893
Förderhöhe	15,00 m	Effektiver Laufraddurchmesser	220,0 mm

KWPK065-040-0250 GNNG10A -0----4

Spiralgehäusepumpe in Prozessbauweise



Darstellung ist nicht maßstäblich

Maße in mm

Motor

erforderlich, nicht im Lieferumfang enthalten

Motorgröße	100L
Leistung Motor	2,20 kW
Motorpolzahl	4
Drehzahl	1460 1/min

Anschlüsse

Saugstutzen Nennweite DN1 DN 65 / EN1092-2

Druckstutzen Nennweite DN2 DN 40 / EN1092-2

Nenndruck saugs. PN 10

Nenndruck drucks. PN 10

Flansche DN 65 werden mit 4 Loch ausgeführt!

Saugstutzen gebohrt nach DIN2501 mit Gewindesacklöchern 1,25 d

Gewicht netto

Pumpe

101 kg

Summe

101 kg

Rohrleitungen spannungsfrei anschließen

Zulässige Maßabweichung für Achshöhen:

Maße ohne Toleranzangabe, mittel nach:

Anschlussmaße für Pumpen:

Maße ohne Toleranzangabe - Schweißteile:

Maße ohne Toleranzangabe - Graugussteile:

DIN 747

ISO 2768-m

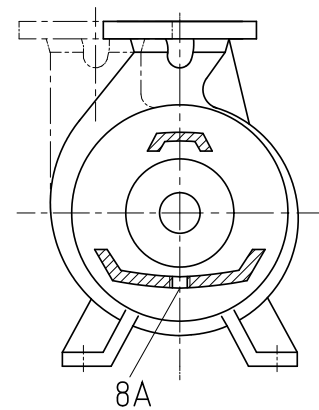
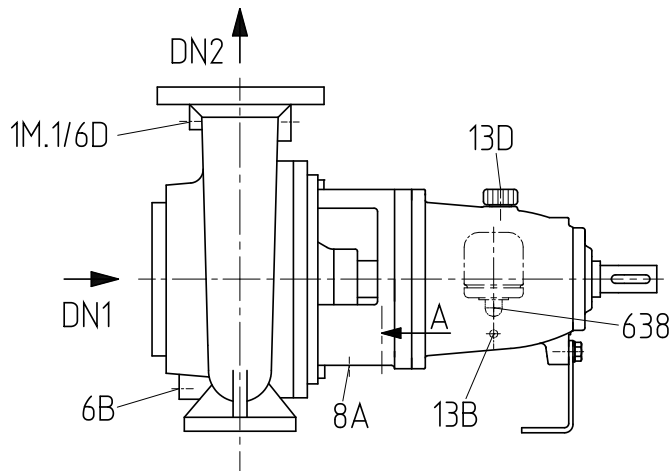
EN735

ISO 13920-B

ISO 8062-CT9

**Plan für Zusatzanschlüsse siehe
extra Zeichnung.**

KWPK065-040-0250 GNNG10A -0-----4
Spiralgehäusepumpe in Prozessbauweise



Anschlüsse

1M.1 / 6D Manometeranschluss bzw.
Auffüllen/Entlüftung
6B Förderflüssigkeit-Entleerung
8A Leckflüssigkeit Entleerung
13B Ölablass
13D Auffüllen/ Entlüften
638 Ölstandregler

G 1/2

G 3/4
Rp 1/2
G 1/4
Durchm. 20
Rp 1/4

Gebohrt und verschlossen.

Gebohrt und verschlossen.
Gebohrt
Gebohrt und verschlossen.
Mit Entlüftungsstopfen verschlossen.
wird lose mitgeliefert, Montage durch
Kunden nach Betriebsanleitung