

ETPL040-040-140 CCXD01D200302 B

KSB-Normpumpe

Betriebsdaten

Angefragter Förderstrom	10,00 m³/h	Förderstrom	12,61 m³/h
Betriebsdaten ermittelt für max. Zulaufdruck	15,00 m	Förderhöhe	23,86 m
Angefragte Förderhöhe	15,00 m	Wirkungsgrad	43,4 %
Fördermedium	+ Emulsion + Water/oil (95%/5%), slight content of solids	Leistungsbedarf	1,89 kW
Detaillierte Angaben zum Fördermedium	Chemisch und mechanisch die Werkstoffe nicht angreifend	Pumpendrehzahl	2920 1/min
Maximale Umgebungslufttemperatur	20,0 °C	NPSH erforderlich	1,86 m
Minimale Umgebungslufttemperatur	20,0 °C	zulässiger Betriebsdruck	10,00 bar.r
		Enddruck	2,34 bar.r
Temperatur Fördermedium	40,0 °C	Nullpunktförderhöhe	28,25 m
Mediumdichte	999 kg/m³	Max. Leistung für Kennlinie	2,37 kW
Viskosität Fördermedium	4,99 mm²/s	Min. zul. Förderstrom für stabilen Dauerbetrieb	2,86 m³/h
Zulaufdruck max.	0,00 bar.r	Min. zul. Massenstrom für stabilen Dauerbetrieb	0,79 kg/s
Zulaufdruck min.	-0,39 bar.r	Max. zul. Massenstrom	8,54 kg/s
NPSH vorhanden	5,50 m	Ausführung	Einzelpumpe 1 x 100 %
Massenstrom	3,50 kg/s	Hydraulischer Probelauf	Ja

Ausführung

Pumpennorm	Selbstansaugende Pumpe	Typ atm. Seite	5A
Ausführung	Für Montage auf Grundplatte	Werkstoff-Code atm. Seite	BQ1VGG
Aufstellart	Horizontal	Fahrweise	DB doppelwirkende GLRD (back to back)
Saugstutzen Nennweite	DN 40	Dichtungseinbauraum	Standard Dichtungsraum
Saugstutzen Nenndruck	PN 16	Berührungsschutz	mit
Saugstutzen Stellung	axial	Laufdurchmesser	144,0 mm
Saugflansch gebohrt nach Norm	EN1092-1	Drehrichtung von Antriebsseite	Rechts im Uhrzeigersinn
Druckstutzen Nennweite	DN 40	Silikonfreie Ausführung	Ja
Druckstutzen Nenndruck	PN 16	Lagerträgerausführung	Standard (normal)
Druckstutzen Stellung	oben (0°/360°)	Lagerträgergröße	WE25
Druckflansch gebohrt nach Norm	EN1092-1	Lagerdichtung	V-Ring
Wellendichtung	Doppelwirkende GLRD	Lagerart	Wälzlager
Wellendichtungshersteller	KSB	Schmierart Antriebsseite	Öl
Wellendichtungsart	5A-RA	Schmiermittelüberwachung	Ölstandsregler
Werkstoffcode	Q1Q1VGG	Farbe	Ultramarinblau (RAL 5002)
Hersteller atm. Seite	KSB		KSB-Blau

ETPL040-040-140 CCXD01D200302 B
 KSB-Normpumpe
Antrieb, Zubehör

Kupplungshersteller	Flender	Motorgröße	100L
Kupplungstyp	Eupex NH	Effizienzklasse	Effizienzklasse IE3 gem. IEC60034-30-1
Nenngröße	80		
Zwischenhülsenlänge	100,0 mm	Motordrehzahl	2920 1/min
Kupplungsschutztyp	Trittfest (ZN3230)	Frequenz	50 Hz
Kupplungsschutzgröße	A1	Bemessungsspannung	400 V
Kupplungsschutzwerkstoff	Stahl ST	Motorbemessungsleist. P2	3,00 kW
Grundplattentyp	U-Profil/Abkantplatte	vorhandene Reserve	59,01 %
Grundplattengröße	1A	Isolierstoffklasse	F nach IEC 34-1
Werkstoff		Motorschutzart	IP55
Grundplattenentleerungsleitung		Cosphi bei 4/4 Last	0,88
Grundplattenbefestigung	Fundamentschrauben ST_TZN mit	Motorwirkungsgrad bei 4/4 Last	85,9 %
Erdungsanschluss		Temperaturfühler	3 Kaltleiter
Antriebstyp	Elektromotor	Klemmenkastenstellung	0°/360° (oben) vom Antrieb aus gesehen
Antriebsnorm mech.	IEC	Wicklung	400 / 690 V
Motorfabrikat	Siemens	Motorpolzahl	2
Bereitstellung Antrieb durch	Sondermotor liefert KSB - montiert KSB	Schaltart	Dreieck
Bauform	B3	Motorkühlmethode	Oberflächenkühlung
		Motorwerkstoff	Grauguss GG/Gusseisen

Werkstoffe C

Spiralgehäuse (102)	Edelstahl 1.4408 / A743 GR CF8M	Lagerträger (330)	Grauguss EN-GJL-250/A48CL35B
Gehäusedeckel (161)	Edelstahl 1.4408 / A743 GR CF8M	O-Ring (412)	FKM 80
Welle (210)	Duplex-Stahl 1.4462	Wellenhülse (523)	CrNiMo-Stahl 1.4571
Laufgrad (230)	CrNiMo-Stahl 1.4408		

Typenschilder

Typenschild Sprache	sprachneutral	Einzeltexte pro Stück	mit
Zusatztext	00GNK11AP001 00GNK11AP002		

ETPL040-040-140 CCXD01D200302 B

KSB-Normpumpe

Abnahmen**Hydraulischer Probelauf**

Abnahmenorm	ISO 9906 Klasse 3B; kleiner 10 kW gemäss § 4.4.2
Anzahl Messpunkte Q-H	5
Bescheinigung	Prüfzeugnis 3.1 nach EN 10204
Prüfteilnahme	ohne Kunde
Prüfstückzahl ohne Kunde	2
Prüfstückzahl mit Kunde	0

Statische Druckprüfung mit Wasser (Raumtemp.)

Umfang	Komplette Pumpe mit Wellendichtung
Prüfdruck	15,00 bar.r
Prüfdauer	15,0 min
Bescheinigung	Prüfzeugnis 3.1 nach EN 10204
Prüfteilnahme	ohne Kunde

Auftragsdokumentation

Folgende Dokumente werden im Auftragsfall bereitgestellt:

Betriebsanleitung
 Aufstellungsplan / Maßbild
 Hersteller- bzw. Konformitätserklärung
 Hydraulische Kennlinie
 Werkstoffzeugnisse
 Bauprüfprotokolle/-zeugnisse
 Gesamtzeichnung Pumpe

Prüfstückzahl ohne Kunde	2
Prüfstückzahl mit Kunde	0

Wuchtprüfung

Wuchtgüte	G 6,3
Bauteil	Laufgrad
Bescheinigung	Werkzeugnis 2.2 nach EN 10204
Prüfteilnahme	ohne Kunde

Werkstoffzeugnisse: Spiralgehäuse, Gehäusedeckel, Laufgrad (102,161,230)

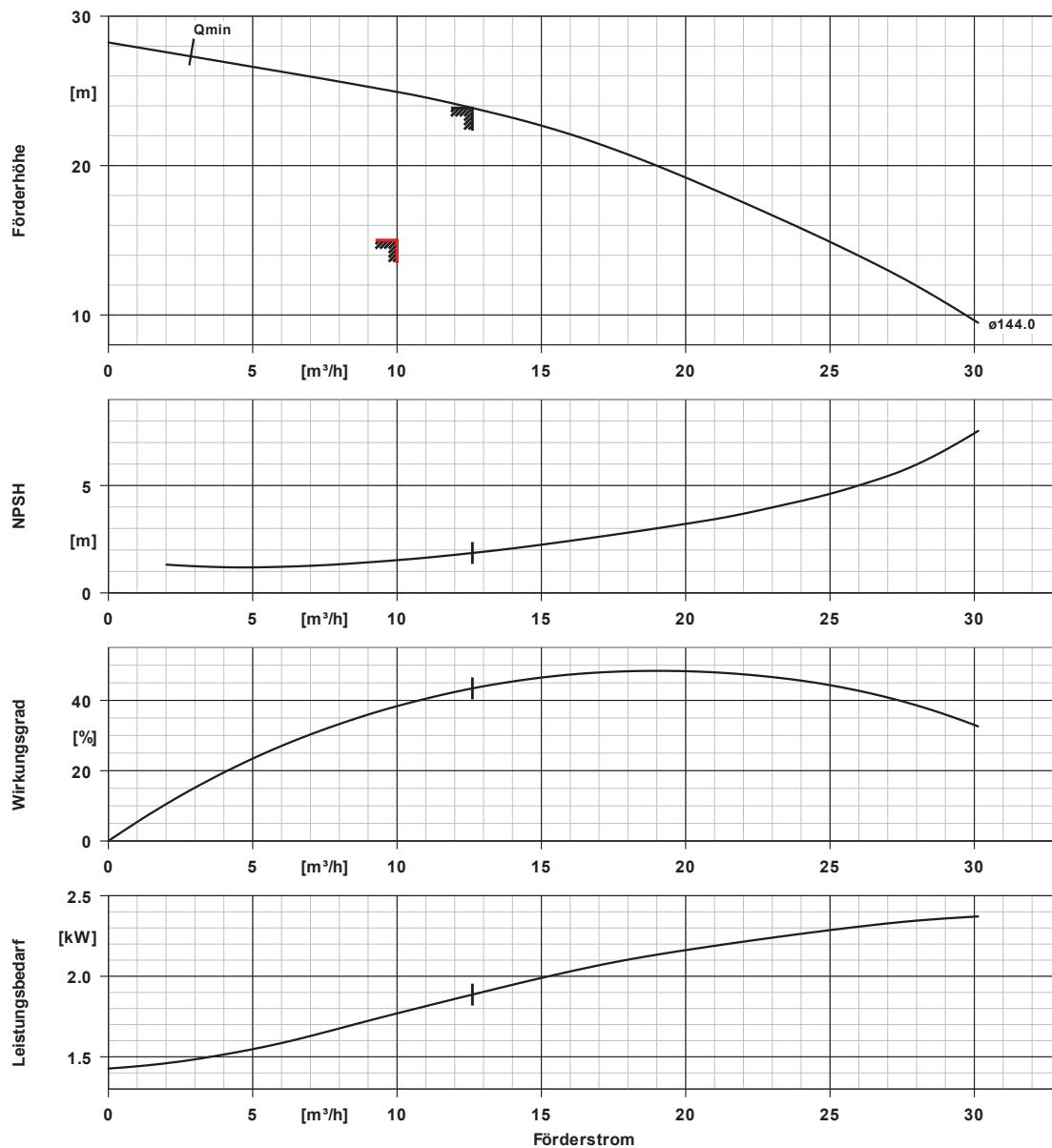
Bescheinigung	Werkzeugnis 2.2 nach EN 10204
---------------	----------------------------------

Endabnahme

Bescheinigung	Prüfzeugnis 3.1 nach EN 10204
Prüfteilnahme	ohne Kunde

Detailzeichnung Gleitringdichtung	
Einzelteilverzeichnis Pumpe	
Schematische Darstellung mit zulässigen Kräften und Drehmomenten	
Rohranschlussplan	
Technisches Datenblatt	
Sprachen	Deutsch, Englisch, Russisch
Vorgehensweise für nicht-unterstützte Sprachen	Dokument stattdessen auf englisch liefern

ETPL040-040-140 CCXD01D200302 B
KSB-Normpumpe



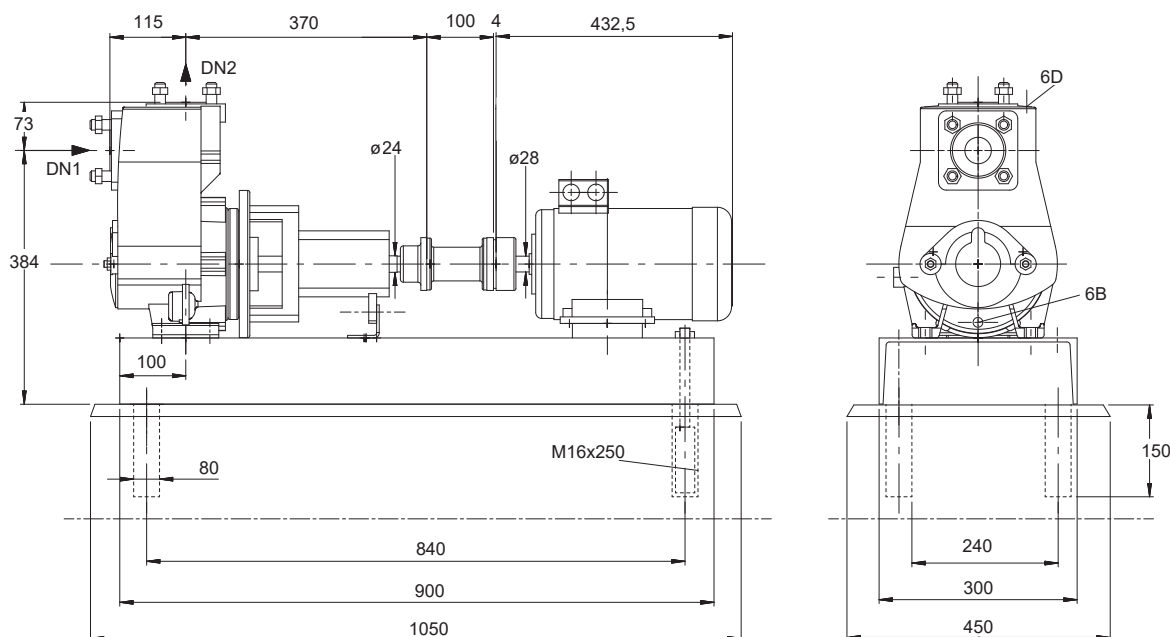
Kurvendaten

Drehzahl 2920 1/min
Mediumdichte 999 kg/m³
Viskosität 4,99 mm²/s
Förderstrom 12,61 m³/h
Angefragter Förderstrom 10,00 m³/h
Förderhöhe 23,86 m
Angefragte Förderhöhe 15,00 m

Wirkungsgrad 43,4 %
Leistungsbedarf 1,89 kW
NPSH erforderlich 1,86 m
Kurvnummer K2745.V124730
Effektiver Laufraddurchmesser 144,0 mm
Abnahmenorm ISO 9906 Klasse 3B;
kleiner 10 kW gemäss § 4.4.2

ETPL040-040-140 CCXD01D200302 B

KSB-Normpumpe



Darstellung ist nicht maßstäblich

Maße in mm

Motor

Motorfabrikat	Siemens
Motorgröße	100L
Leistung Motor	3,00 kW
Motorpolzahl	2
Drehzahl	2920 1/min
Lage Klemmenkasten	0°/360° (oben) vom Antrieb aus gesehen

Grundplatte

Ausführung	U-Profil/Abkantplatte
Größe	1A
Werkstoff	Stahl ST
Leckablass Grundplatte (8B)	Rp1, ohne
Ausführung	ohne
Grundplattenentleerungsleitung	
Befestigung	M16x250

Anschlüsse

Saugstutzen Nennweite DN1	DN 40 / EN1092-1
Druckstutzen Nennweite DN2	DN 40 / EN1092-1
Nenndruck saugs.	PN 16
Nenndruck drucks.	PN 16

Kupplung

Kupplungshersteller	Flender
Kupplungstyp	EupeX NH
Kupplungsgröße	80
Ausbaustück	100,0 mm

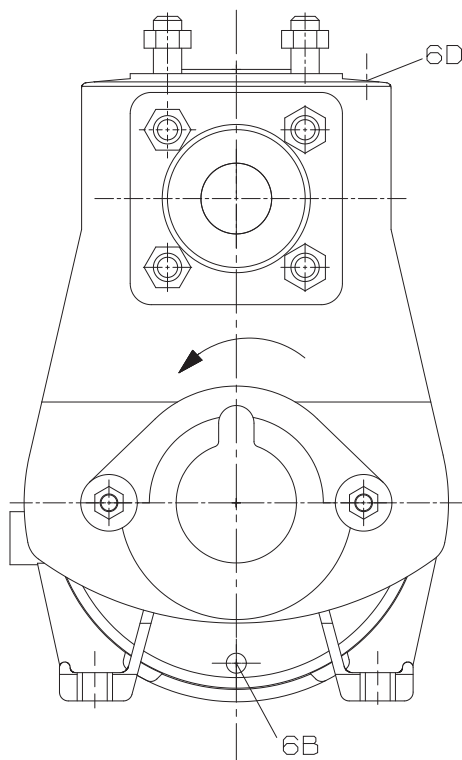
Gewicht netto

Pumpe	53 kg
Grundplatte	43 kg
Kupplung	3 kg
Kupplungsschutz	4 kg
Motor	36 kg
Summe	139 kg

Rohrleitungen spannungsfrei anschließen

Plan für Zusatzanschlüsse siehe extra Zeichnung.

ETPL040-040-140 CCXD01D200302 B
KSB-Normpumpe



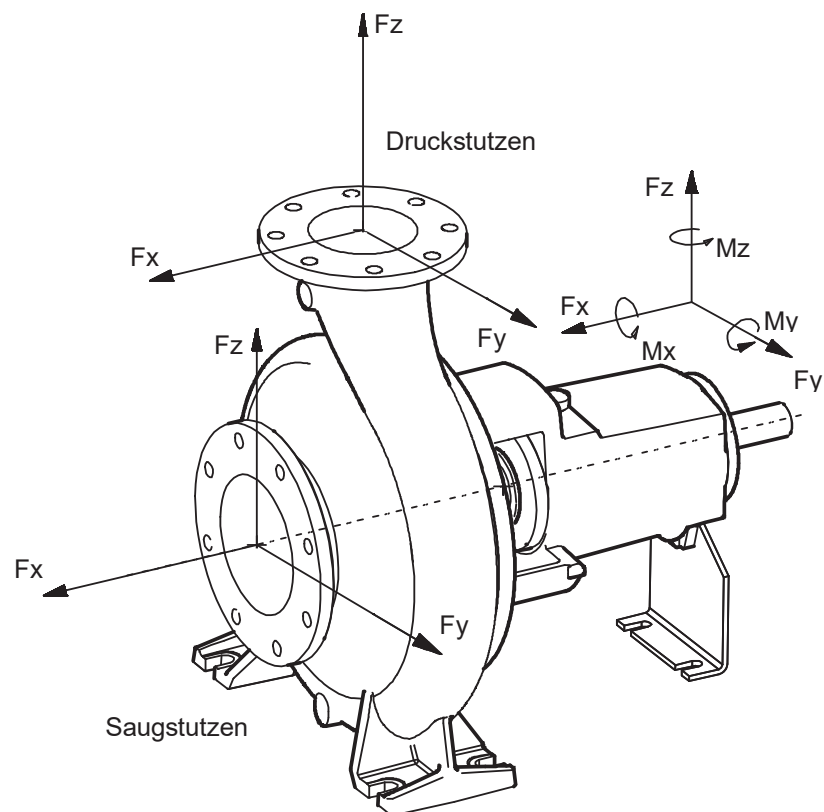
Anschlüsse

6B Förderflüssigkeit-Entleerung
6D Förderflüssigkeit- Auffüllen/Entlüften

G 3/8
G 3/8

Gebohrt und verschlossen.
Gebohrt und verschlossen.

ETPL040-040-140 CCXD01D200302 B
KSB-Normpumpe



Darstellung ist nicht maßstäblich

Kräfte- und Momentengrenzen

Saugstutzen

F_{xs} 4250 N
 F_{ys} 2960 N
 $M_{res\ s}$ 950 Nm

Druckstutzen

gültig für Temperatur 40,0 °C

Die Angaben für Kräfte und Momente gelten nur für statische Rohrleitungslasten. Bei Überschreitung ist Nachprüfung erforderlich. Falls rechnerischer Festigkeitsnachweis erforderlich - Werte nur auf Rückfrage!
Die Angaben gelten für Aufstellung mit vollkommen vergossener Grundplatte, verschraubt auf starrem, ebenen Fundament.