

Kunden-Pos.-Nr.:  
 von Datum:  
 Beleg Nr.:  
 Menge: 1

**Motor mit Hartingstecker  
 Harting plug 100L**

Nummer:  
 Positionsnr.:  
 Datum: 2  
 Seite: 1 / 5

**ETPB050-050-130 GG I10D200302 B**  
 KSB-Normpumpe

Versions-Nr.: 1

### Betriebsdaten

Fördermedium	Wasser	Förderstrom	32,56 m <sup>3</sup> /h
	sauberes Wasser	Förderhöhe	14,44 m
Detaillierte Angaben zum Fördermedium	Chemisch und mechanisch die Werkstoffe nicht angreifend	Wirkungsgrad	59,1 %
Maximale Umgebungslufttemperatur	20,0 °C	Leistungsbedarf	2,16 kW
Minimale Umgebungslufttemperatur	20,0 °C	Pumpendrehzahl	2942 1/min
Temperatur Fördermedium	20,0 °C	NPSH erforderlich	4,10 m
Mediumdichte	998 kg/m <sup>3</sup>	zulässiger Betriebsdruck	10,00 bar.r
Viskosität Fördermedium	1,00 mm <sup>2</sup> /s	Enddruck	1,41 bar.r
Zulaufdruck max.	0,00 bar.r	Nullpunktförderhöhe	18,16 m
Massenstrom	9,03 kg/s	Min. zul. Förderstrom für stabilen Dauerbetrieb	5,11 m <sup>3</sup> /h
Max. Leistung für Kennlinie	2,24 kW	Min. zul. Massenstrom für stabilen Dauerbetrieb	1,42 kg/s
Max. zul. Massenstrom	14,05 kg/s	Ausführung	Einzelpumpe 1 x 100 %

### Ausführung

Pumpennorm	Selbstansaugende Pumpe	Werkstoffcode	Q1Q1X4GG
Ausführung	Blockbauweise	Dichtungscode	10
Aufstellart	Horizontal	Fahrweise	I Einfachwirkende GLRD (innere Zirkulation)
Saugstutzen Nennweite	NPS 2	Vorausgesetzt wird Medium ohne Feststoffe	
Saugstutzen Nenndruck	CL 125	Dichtungseinbauraum	Standard Dichtungsraum
Saugstutzen Stellung	axial	Berührungsschutz	mit
Saugflansch gebohrt nach Norm	ASME B 16.1	Lauftraddurchmesser	128,0 mm
Druckstutzen Nennweite	NPS 2	Drehrichtung von Antriebsseite	Rechts im Uhrzeigersinn
Druckstutzen Nenndruck	CL 125	Silikonfreie Ausführung	Ja
Druckstutzen Stellung	oben (0°/360°)	Lagerträgerausführung	Blockbauweise
Druckflansch gebohrt nach Norm	ASME B 16.1	Lagerträgergröße	WE25
Wellendichtung	Einfachwirkende GLRD	Lagerart	Wälzlager
Wellendichtungshersteller	KSB	Schmierart Antriebsseite	Fett
Wellendichtungsart	1	Farbe	Ultramarinblau (RAL 5002) KSB-Blau

Kunden-Pos.-Nr.:  
 von Datum:  
 Beleg Nr.:  
 Menge: 1

Motor mit Hartingstecker  
 Harting plug 100L

Nummer:  
 Positionsnr.:  
 Datum:  
 Seite: 2 / 5

**ETPB050-050-130 GG I10D200302 B**

Versions-Nr.: 1

KSB-Normpumpe

### Antrieb, Zubehör

Antriebstyp	Elektromotor	Motorschutzart	IP55
Antriebsnorm mech.	IEC	Cosphi bei 4/4 Last	0,88
Motorfabrikat	Siemens/Innomotics	Motorwirkungsgrad bei 4/4 Last	87,0 %
Bereitstellung Antrieb durch	Sondermotor liefert KSB - montiert KSB	Temperaturfühler	3 Kaltleiter
Bauform	V1	Klemmenkastenstellung	0°/360° (oben)
Motorgröße	100L		vom Antrieb aus gesehen
Effizienzklasse	Effizienzklasse IE3 gem. IEC60034-30-1	Wicklung	400 / 690 V
Motordrehzahl	2943 1/min	Motorpolzahl	2
Frequenz	50/60 Hz	Schaltart	Dreieck
Bemessungsspannung	400 V	Motor Kühlmethode	Oberflächenkühlung
Motorbemessungsleist. P2	3,00 kW	Motorwerkstoff	Aluminium
vorhandene Reserve	39,07 %	Fu-Betrieb zugelassen	geeignet für FU-Betrieb
Motornennstrom	5,6 A	Schalldruckpegel des Motors	67 dBa
Anlaufstromverhältnis IA/IN	9,4	EAC-Zulassung	Ja
Isolierstoffklasse	F nach IEC 34-1		

### Werkstoffe G

#### Hinweise 1

Allgemeine Beurteilungskriterien bei Vorliegen einer Wasseranalyse: pH-Wert  $\geq 6,5$ ; Gehalt an Chloriden (Cl)  $\leq 250$  mg/kg. Chlor (Cl<sub>2</sub>)  $\leq 0,6$  mg/kg.

Spiralgehäuse (102)	Grauguss EN-GJL-250/A48CL35B
Gehäusedeckel (161)	Grauguss EN-GJL-250/A48CL35B
Welle (210)	Vergütungsstahl C45+N

Lauftrad (230)	Grauguss EN-GJL-250
Antriebslaterne (341)	Grauguss EN-GJL-250/A48CL35B
O-Ring (412)	EPDM 80
Wellenhülse (523)	CrNiMo-Stahl 1.4571

### Verpackung

Verpackungsklasse	A0 Verpackung nach KSB-Wahl	Verpackung für Transport	LKW
Verpackung für Lagerung	Innen		

### Typenschilder

Typenschild Sprache	sprachneutral
---------------------	---------------

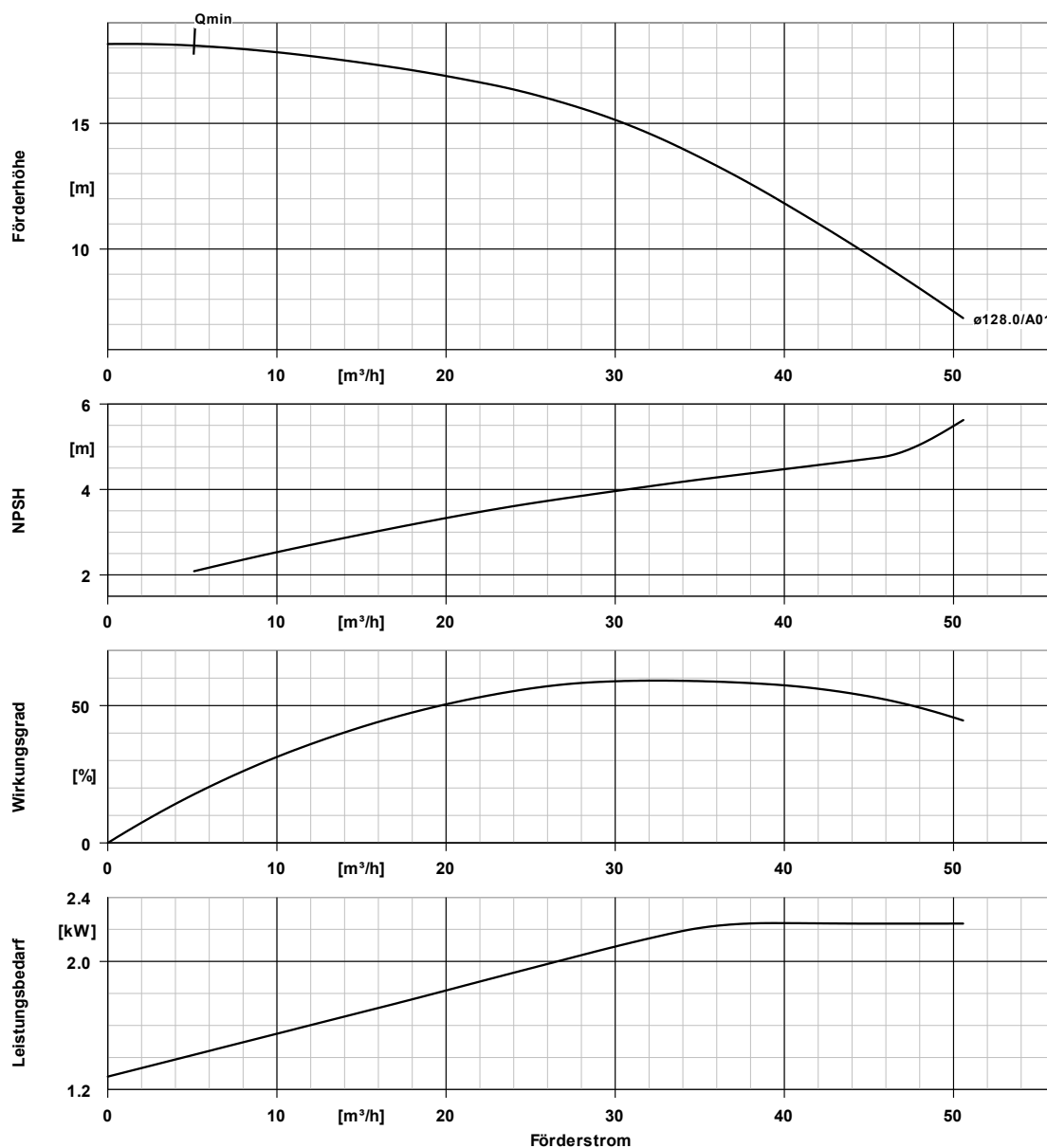
Kunden-Pos.-Nr.:  
von Datum:  
Beleg Nr.:  
Menge: 1

Motor mit Hartingstecker  
Harting plug 100L

Nummer:  
Positionsnr.:  
Datum:  
Seite: 3 / 5

**ETPB050-050-130 GG I10D200302 B**  
KSB-Normpumpe

Versions-Nr.: 1



## Kurvendaten

Drehzahl 2942 1/min  
Mediumdichte 998 kg/m<sup>3</sup>  
Viskosität 1,00 mm<sup>2</sup>/s  
Förderstrom 32,56 m<sup>3</sup>/h  
Förderhöhe 14,44 m

Wirkungsgrad 59,1 %  
Leistungsbedarf 2,16 kW  
NPSHR 4,10 m  
Kurvnummer K2745.V124735  
Effektiver Laufraddurchmesser 128,0 mm

Kunden-Pos.-Nr.:  
von Datum:  
Beleg Nr.:  
Menge: 1

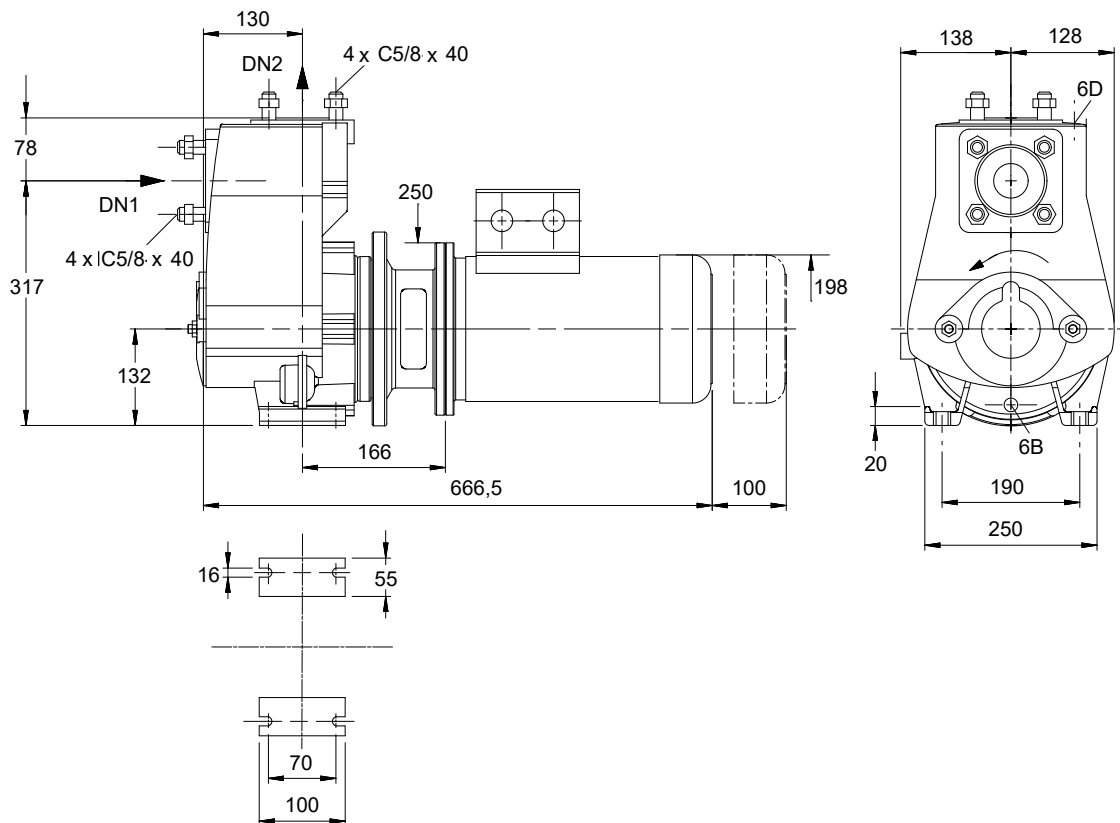
**Motor mit Hartingstecker  
Harting plug 100L**

Nummer: \_\_\_\_\_  
Positionsnr.:  
Datum:  
Seite: 4 / 5

**ETPB050-050-130 GG I10D200302 B**

Versions-Nr.: 1

KSB-Normpumpe



Darstellung ist nicht maßstäblich

Maße in mm

## Motor

Motorfabrikat	Siemens/Innomotics
Motorgröße	100L
Leistung Motor	3,00 kW
Motorpolzahl	2
Drehzahl	2943 1/min
Lage Klemmenkasten	0°/360° (oben) vom Antrieb aus gesehen

## Anschlüsse

Saugstutzen Nennweite DN1	NPS 2 / ASME B 16.1
Druckstutzen Nennweite DN2	NPS 2 / ASME B 16.1
Nenndruck saugs.	CL 125
Nenndruck drucks.	CL 125

## Gewicht netto

Pumpe	39 kg
Motor	25 kg
Summe	64 kg

Rohrleitungen spannungsfrei anschließen

Plan für Zusatzanschlüsse siehe extra Zeichnung.

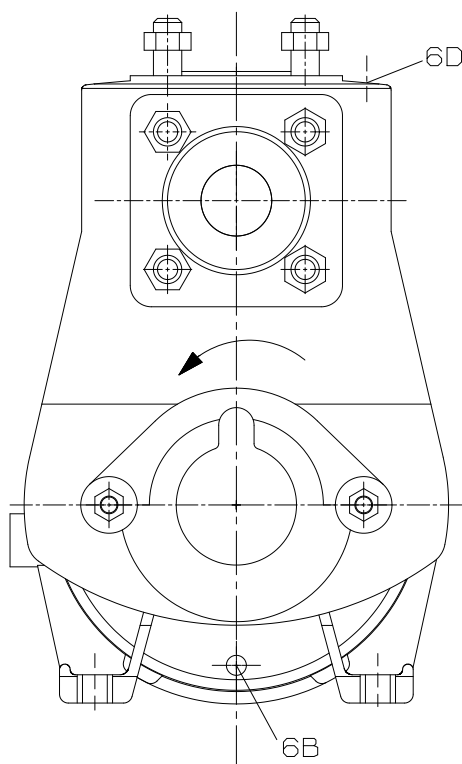
Kunden-Pos.-Nr.:  
von Datum:  
Beleg Nr.:  
Menge: 1

**Motor mit Hartingstecker  
Harting plug 100L**

Nummer:  
Positionsnr.:  
Datum:  
Seite: 5 / 5

**ETPB050-050-130 GG I10D200302 B**  
KSB-Normpumpe

Versions-Nr.: 1



## Anschlüsse

6B Förderflüssigkeit-Entleerung  
6D Förderflüssigkeit- Auffüllen/Entlüften

G 3/8  
G 3/8

Gebohrt und verschlossen.  
Gebohrt und verschlossen.