

**Etanorm MX 065-250 MX10**

Normpumpe nach EN 733

**Betriebsdaten**

Fördermedium	Wasser, Feuerlöschwasser ohne weitere Spezifikation Chemisch und mechanisch die Werkstoffe nicht angreifend	Förderstrom	1928 l/min
Temperatur Fördermedium	20,0 °C	Förderhöhe	69,0 m
Mediumdichte	998 kg/m³	Wirkungsgrad	70,7 %
Viskosität Fördermedium	1,00 mm²/s	Leistungsbedarf	30,72 kW
Zulaufdruck max.	0,00 bar.r	Pumpendrehzahl	2940 1/min
Massenstrom	32,07 kg/s	NPSH erforderlich	3,9 m
		zulässiger Betriebsdruck	12,00 bar.r
		Enddruck	6,75 bar.r
Max. Leistung für Kennlinie	36,66 kW	VdS Zulassungsförderhöhe	68,1 m
Min. zul. Förderstrom für stabilen Betrieb	39 l/min	Ausführung	Einzelpumpe 1 x 100 %
Min. zul. Massenstrom für stabilen Betrieb	0,66 kg/s	Hydraulischer Probelauf	Nein
Nullpunktförderhöhe	78,2 m	Abnahmenorm	ohne, Toleranzen gemäss ISO 9906 Klasse 2 / 2B
VdS Zulassungsförderstrom	1973 l/min		

**Ausführung**

Pumpennorm	EN 733	Hersteller	KSB
Pumpe ohne Antriebszubehör		Typ	1
Ausführung	Für Montage auf Grundplatte	Werkstoffcode	Q1Q1X4GG
Aufstellart	Horizontal	Dichtungscode	10
Ausführung nach Norm	Sprinkler nach VDS	Fahrweise	I Einfachwirkende GLRD (innere Zirkulation)
VdS- Anerkennungsnummer	P 4070022	Dichtungseinbauraum	Standard Dichtungsraum mit
Saugstutzen Nennweite	DN 80	Berührungsschutz	
Saugstutzen Nenndruck	PN 16	Spaltring	Spaltring
Saugstutzen Stellung	axial	Lauftraddurchmesser	241,0 mm
Anschlussnorm, Saugstutzen	EN 1092-2	Drehrichtung von	Rechts im Uhrzeigersinn
Druckstutzen Nennweite	DN 65	Antriebsseite	
Druckstutzen Nenndruck	PN 16	Silikonfreie Ausführung	Ja
Druckstutzen Stellung	oben (0°/360°) Blick auf den Saugstutzen	Lagerträgerausführung	Standard (normal)
Flanschnorm Druckstutzen	EN 1092-2	Lagerträgergröße	WE35
Flansche DN 65 werden mit 4 Loch ausgeführt!		Lagerdichtung	V-Ring
Wellendichtung	Einfachwirkende GLRD	Lagerart	Wälzlager
		Schmierart Antriebsseite	Fett
		Farbe	Feuerrot (RAL 3000)

**Antrieb, Zubehör**

Antriebstyp	Elektromotor	Drehzahlauswahl	feste Drehzahl
Bereitstellung Antrieb durch	ohne Motor	Frequenz	50 Hz
Bauform	B3	Motorbemessungsleist. P2	37,00 kW
Motorgröße	200L	Motorpolzahl	2

**Etanorm MX 065-250 MX10**

Normpumpe nach EN 733

**Werkstoffe MX**

Hinweise

Ammonium (NH<sub>4</sub><sup>+</sup>) ≤ 2 mg/kg, frei von Schwefelwasserstoff H<sub>2</sub>S; Chlor (Cl<sub>2</sub>) ≤ 0,6 mg/kg.

Allgemeine Beurteilungskriterien bei Vorliegen einer

Wasseranalyse: pH-Wert ≥ 7; Gehalt an Chloriden (Cl)  
≤ 250 mg/kg. Chlor (Cl<sub>2</sub>) ≤ 0,6 mg/kg.

Spiralgehäuse (102)

Grauguss JL1040

Druckdeckel (163)

Grauguss JL1040

Welle (210)

Chrom-Stahl 1.4057+QT800

LaufRad (230)

Zinnbronze CC480K-GS

Dichtring (411)

DPAF Dichtungsplatte  
asbestfrei

Spaltring (502.1)

Spaltring (502.2)

Wellenhülse (523)

Stiftschraube (902)

Verschlusschraube (903)

LaufRadmutter (922)

Sicherungsblech (931)

Zinnbronze CC495K-GS

Zinnbronze CC495K-GS

CrNiMo-Stahl 1.4571

Stahl 8.8

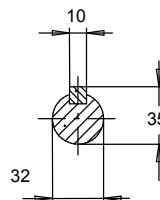
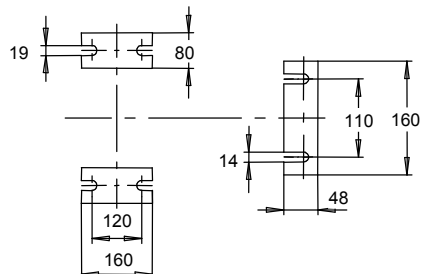
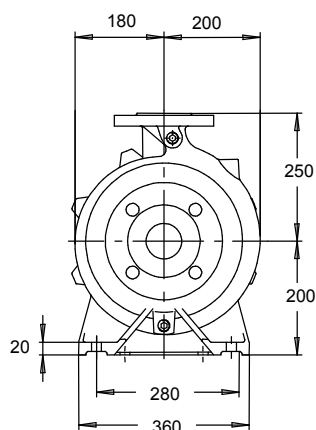
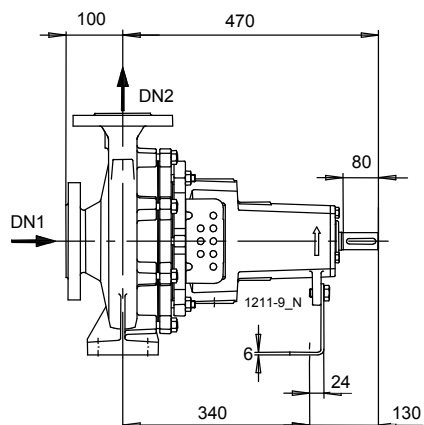
Stahl ST

CrNiMo-Stahl A4

CrNi-Stahl 1.4301

## Etanorm MX 065-250 MX10

Normpumpe nach EN 733



Wellenende

Paßfeder nach DIN 6885, B1

*Darstellung ist nicht maßstäblich*

*Maße in mm*

### Motor

Nicht in Lieferumfang enthalten  
 Motorgröße 200L  
 Leistung Motor 37,00 kW  
 Motorpolzahl 2  
 Drehzahl 2960 1/min

### Anschlüsse

Saugstutzen Nennweite DN1 DN 80 / EN 1092-2  
 Druckstutzen Nennweite DN2 DN 65 / EN 1092-2  
 Nenndruck saugs. PN 16  
 Nenndruck drucks. PN 16  
 Flansche DN 65 werden mit 4 Loch ausgeführt!

### Gewicht netto

Pumpe 77 kg  
 Summe 77 kg

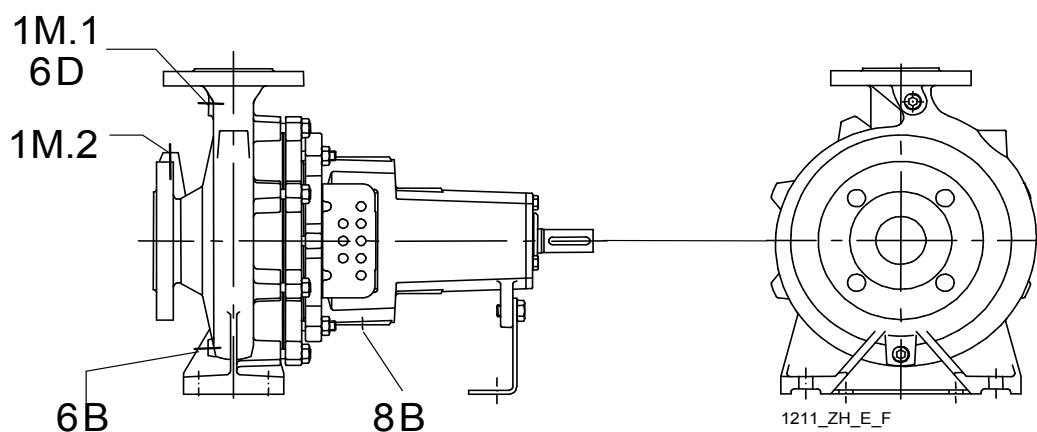
### Leitungen spannungsfrei anschließen!

Zulässige Maßabweichung für Achshöhen:  
 Maße ohne Toleranzangabe, mittel nach:  
 Anschlussmaße für Pumpen:  
 Maße ohne Toleranzangabe - Schweißteile:  
 Maße ohne Toleranzangabe - Graugussteile:

DIN 747  
 ISO 2768-m  
 EN735  
 ISO 13920-B  
 ISO 8062-CT9


**Plan für Zusatzanschlüsse siehe extra Zeichnung.**

## Etanorm MX 065-250 MX10 Normpumpe nach EN 733



### Anschlüsse

1M.1 Druckmessgerät-Anschluss	Rc 3/8	Gebohrt und verschlossen.
1M.2 Druckmessgerät-Anschluss	G 3/8	Nicht ausgeführt
6B Förderflüssigkeit-Entleerung	G 3/8	Gebohrt und verschlossen.
6D Förderflüssigkeit-Auffüllen/Entlüften	G 3/8	Gebohrt und verschlossen.
8B Leckflüssigkeit-Entleerung	G 1/2	Gebohrt und verschlossen.

Baureihe-Größe Type-Size Modèle	Tipo Serie Tipo	Nennndrehzahl Nom. speed Vitesse nom.	Velocità di rotazione nom. Nominaal toerental Revoluciones nom.	Lauftrad-Ø Impeller Dia. Diamètre de roue	Ø Girante Ø Waaier Ø Rodete	  KSB Aktiengesellschaft Johann-Klein-Straße 9 67227 Frankenthal
<b>Etanorm 65-250</b>		<b>2940 1/min</b>		<b>241 mm</b>		
Projekt Project Projet	Progetto Project Proyecto	Angebots-Nr. Project No. No. de l'offre	Offerta-No. Offertenr. Offerta-No.	Pos.-Nr. Item No. No. de pos.	Pos.Nr. Positiennr. Pos.-Nr.	

