

**ETNY065-040-200 SG DB08LC201102B**  
 Niederdruckkreiselpumpe Etanorm SYT
**Betriebsdaten**

Fördermedium	Wärmeträgeröle	Förderstrom	41,67 m³/h
	Shell Thermia Öl B	Förderhöhe	52,51 m
Detaillierte Angaben zum Fördermedium	Chemisch und mechanisch die Werkstoffe nicht angreifend	Wirkungsgrad	65,1 %
		Leistungsbedarf	6,69 kW
Maximale Umgebungslufttemperatur	20,0 °C	Pumpendrehzahl	2971 1/min
Minimale Umgebungslufttemperatur	20,0 °C	NPSH erforderlich	3,19 m
Temperatur Fördermedium	240,0 °C	zulässiger Betriebsdruck	14,06 bar.r
Mediumdichte	730 kg/m³	Enddruck	3,76 bar.r
Viskosität Fördermedium	0,93 mm²/s		
Zulaufdruck max.	0,00 bar.r	Nullpunktförderhöhe	58,01 m
Massenstrom	8,45 kg/s	Min. zul. Förderstrom für stabilen Dauerbetrieb	6,50 m³/h
Max. Leistung für Kennlinie	8,42 kW	Min. zul. Massenstrom für stabilen Dauerbetrieb	1,32 kg/s
Max. zul. Massenstrom	12,63 kg/s		
Ausführung	Einzelpumpe 1 x 100 %		
			Toleranzen gemäss ISO 9906 Klasse 3B

**Ausführung**

Pumpennorm	EN 733	Werkstoffcode	AQ1V7GG
Ausführung	Für Montage auf Grundplatte	Dichtungscode	8
Aufstellart	Horizontal	Fahrweise	B Dead-end
Ausführung nach Norm	Wärmeträgeröl Ausführung	Dichtungseinbauraum	Standard Dichtungsraum
Saugstutzen Nennweite	DN 65	Berührungsschutz	mit
Saugstutzen Nenndruck	PN 16	Spaltring	Spaltring
Saugstutzen Stellung	axial	Lafraddurchmesser	199,0 mm
Saugflanschabmessung gemäss Norm	EN1092-2	Freier Durchgang	8,9 mm
Saugflansch gebohrt nach Norm	EN1092-2	Silikonfreie Ausführung	Ja
Druckstutzen Nennweite	DN 40	Lagerträgerausführung	Wassernorm Standard
Druckstutzen Nenndruck	PN 16	Lagerträgergröße	25
Druckstutzen Stellung	oben (0°/360°)	Lagerart	Wälzlager
Druckflanschabmessung gemäss Norm	EN1092-2	Schmierart Antriebsseite	Fett
Druckflansch gebohrt nach Norm	EN1092-2	Lagerart (pumpenseitig)	Gleitlager
Dichtflächenform	mit Dichtleiste (Form B nach EN 1092)	Schmierart (pumpenseitig)	fördermediumgeschmiert
		Temperaturmessbohrung	mit
		Schwingungsmessbohrung	mit
		Farbe	Weißaluminium (ähnlich RAL 9006)
Flansche DN 65 werden mit 4 Loch ausgeführt!			
Wellendichtung	Einfachwirkende GLRD		
Wellendichtungshersteller	KSB		
Wellendichtungsart	4EYS		

**ETNY065-040-200 SG DB08LC201102B**  
 Niederdruckkreiselpumpe Etanorm SYT
**Antrieb, Zubehör**

Kupplungshersteller	KTR	Bereitstellung Antrieb durch	ohne Motor
Kupplungstyp	Roflex-N	Bauform	B3
NenngröÙe	80	MotorgröÙe	160M
Kupplungsschutztyp	Leicht, nicht trittfest (ZN79)	Frequenz	50 Hz
KupplungsschutzgröÙe	A148	Motorbemessungsleist. P2	11,00 kW
Kupplungsschutzwerkstoff	ST TZN	vorhandene Reserve	64,51 %
Grundplattentyp	U-Profil/Abkantplatte	Motorpolzahl	2
GrundplattengröÙe	4A	Motordaten können von Typenschilddaten abweichen. Die Motordaten beschreiben die von KSB gewählte funktionale Spezifikation und werden für die Pumpenauslegung verwendet.	
Motorseitig bohren	Nein		
Antriebstyp	Elektromotor	CE-Zulassung	Ja
Antriebsnorm mech.	IEC	EAC-Zulassung	Ja
		Umgebungstemperatur	40,0 °C
		Max. absolute Luftfeuchtigkeit	30 g/m3
		Temperatursensor Motorlager	ohne
		UKCA-Konformität	Ja

**Werkstoffe SYT**

Spiralgehäuse (102)	Gusseisen mit Kugelgraphit EN-GJS-400-15 / ASTM A536 gr.60.40.18	Flachdichtung (400) Spaltring (502.1) Spaltring (502.2)	BU 9593/HDR Grauguss GG/Gusseisen Grauguss GG/Gusseisen
Gehäusedeckel (161)	Gusseisen mit Kugelgraphit EN-GJS-400-15 / ASTM A536 gr.60.40.18	Stiftschraube (902) Mutter (920.01) Mutter (920.95)	Stahl 8.8 8+A2A/ 8+B633 SC1 TP3 Stahl 8
Welle (210)	1.4021+QT+HRC 50		
Laufgrad (230)	Grauguss EN-GJL- 250/A48CL35B		
Gleitlager / Lagereinsatz / Lagerhülse (310/381/529)	Kohle KHK		
Lagerträger (330)	Sphäroguss EN-GJS-400-15		

**Verpackung**

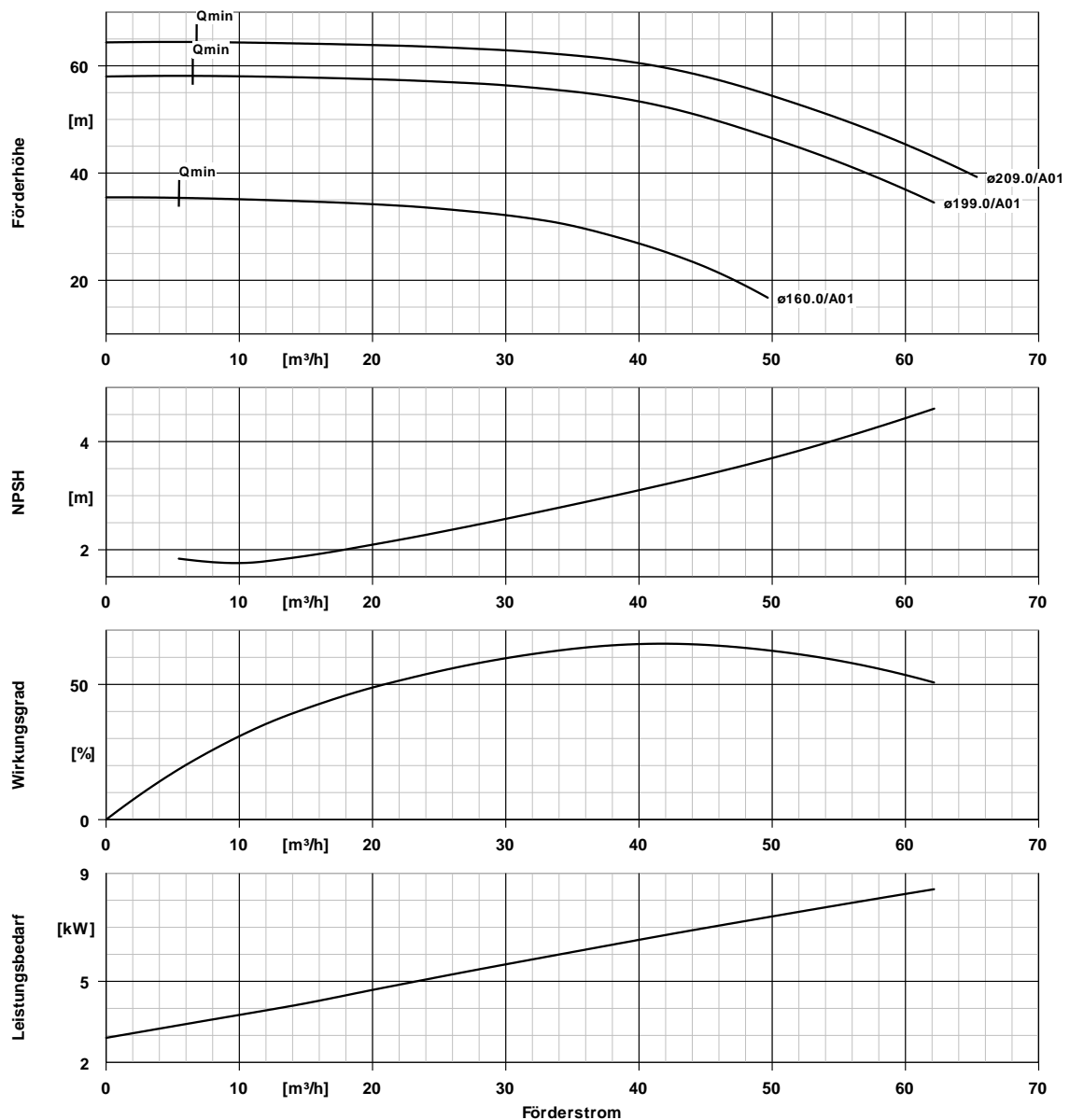
Verpackungsklasse	A0 Verpackung nach KSB- Wahl	Verpackung für Transport	LKW
Verpackung für Lagerung	Innen		

**Typenschilder**

Typenschild Sprache	sprachneutral
---------------------	---------------

**ETNY065-040-200 SG DB08LC201102B**

Niederdruckkreiselpumpe Etanorm SYT



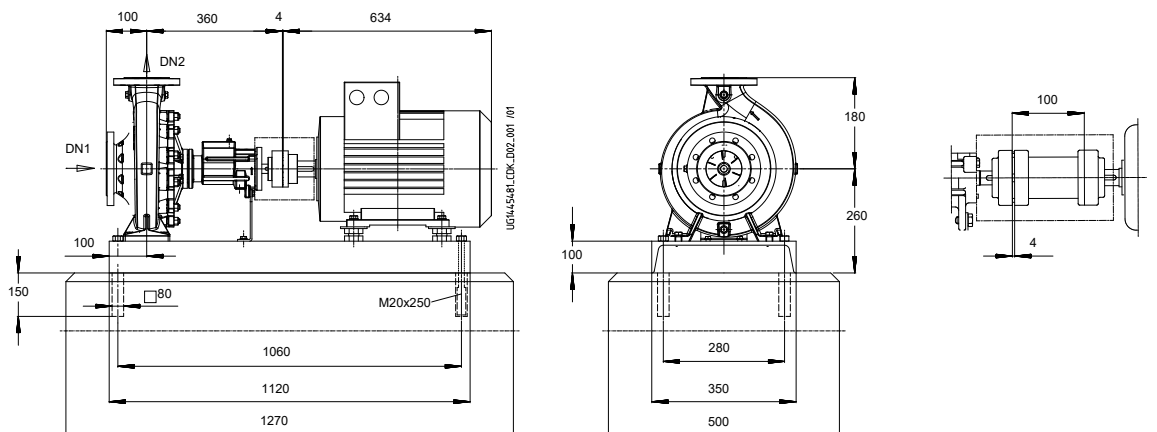
**Kurvendaten**

Drehzahl 2971 1/min  
 Mediumichte 730 kg/m<sup>3</sup>  
 Viskosität 0,93 mm<sup>2</sup>/s  
 Förderstrom 41,67 m<sup>3</sup>/h  
 Förderhöhe 52,51 m

Wirkungsgrad 65,1 %  
 Leistungsbedarf 6,69 kW  
 NPSHR 3,19 m  
 Kurvennummer K1311.452/27  
 Effektiver Laufraddurchmesser 199,0 mm

## ETNY065-040-200 SG DB08LC201102B

### Niederdruckkreiselpumpe Etanorm SYT



Darstellung ist nicht maßstäblich

Maße in mm

#### Motor

erforderlich, nicht im Lieferumfang enthalten

Motorgröße	160M
Leistung Motor	11,00 kW
Motorpolzahl	2
Drehzahl	2971 1/min

#### Grundplatte

Ausführung	U-Profil/Abkantplatte
Größe	4A
Werkstoff	Stahl ST
Leckablass Grundplatte (8B)	Rp1, ohne
Befestigung	M16x250 (erforderlich, nicht im Lieferumfang enthalten)

#### Anschlüsse

Saugstutzen Nennweite DN1	DN 65 / EN1092-2
Druckstutzen Nennweite DN2	DN 40 / EN1092-2
Nenndruck saugs.	PN 16
Nenndruck drucks.	PN 16
Flansche DN 65 werden mit 4 Loch ausgeführt!	

#### Kupplung

Kupplungshersteller	KTR
Kupplungstyp	Roflex-N
Kupplungsgröße	80
Ausbaustück	0,0 mm

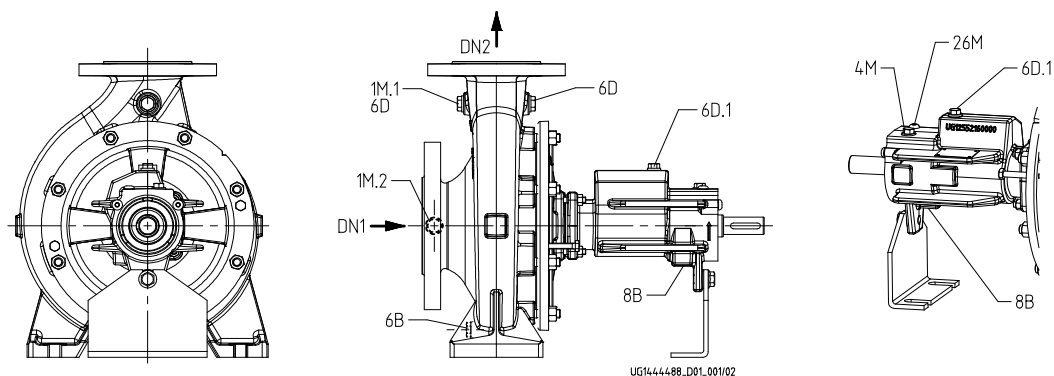
#### Gewicht netto

Pumpe	41 kg
Grundplatte	70 kg
Kupplung	2 kg
Kupplungsschutz	2 kg
Summe	114 kg

Rohrleitungen spannungsfrei anschließen

Plan für Zusatzanschlüsse siehe extra Zeichnung.

**ETNY065-040-200 SG DB08LC201102B**  
Niederdruckkreiselpumpe Etanorm SYT



**Anschlüsse**

Pumpengehäusevariante

1M.1 / 6D Manometeranschluss bzw.

Auffüllen/Entlüftung

1M.2 Druckmessgerät-Anschluss

4M Temperaturmessanschluss

26M Anschluss Stoßimpulsmessung

6D.1 Förderflüssigkeit- Auffüllen/Entlüften

6D Förderflüssigkeit- Auffüllen/Entlüften

8B Leckflüssigkeit Entleerung

6B Förderflüssigkeit-Entleerung

G 1/4

G 1/4

M 8

G 1/4

G 1/4

G 1/4

G 1/4

XX46

Geböhrt und verschlossen.

Nicht ausgeführt

Geböhrt und verschlossen.

Geböhrt und verschlossen.

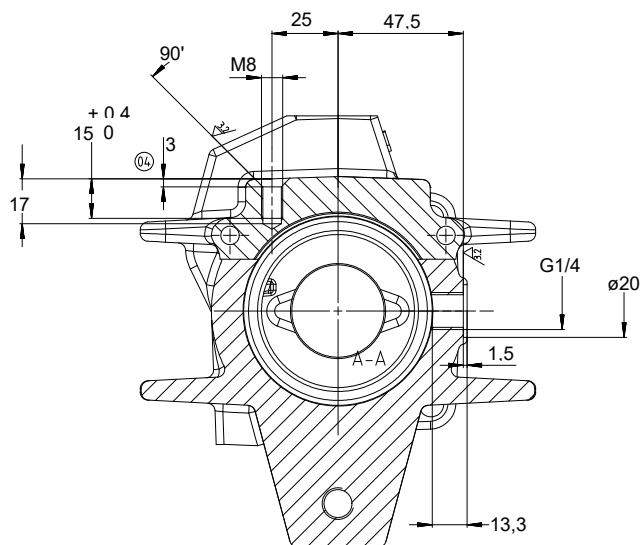
Geböhrt und verschlossen.

Nicht ausgeführt

Geböhrt

Geböhrt und verschlossen.

**Ergänzungszeichnung für Messanschlüsse**



**ETNY065-040-200 SG DB08LC201102B**  
Niederdruckkreiselpumpe Etanorm SYT