

**ETNY065-040-160 SG DB08LA200752B**

Niederdruckkreiselpumpe Etanorm SYT

**Betriebsdaten**

Angefragter Förderstrom	52,00 m³/h	Förderstrom	51,99 m³/h
Angefragte Förderhöhe	32,00 m	Förderhöhe	31,99 m
Fördermedium	+ MEG 50% +	Wirkungsgrad	72,8 %
Pumped medium details	Chemisch und mechanisch die Werkstoffe nicht angreifend	Leistungsbedarf	6,37 kW
Maximale Umgebungslufttemperatur	20,0 °C	Pumpendrehzahl	2958 1/min
Minimale Umgebungslufttemperatur	20,0 °C	NPSH erforderlich	3,96 m
Temperatur Fördermedium	90,0 °C	zulässiger Betriebsdruck	16,00 bar.r
		Enddruck	3,21 bar.r
Mediumdichte	1,024 kg/dm³	Nullpunktförderhöhe	39,24 m
Viskosität Fördermedium	0,86 mm²/s	Min. zul. Förderstrom für stabilen Dauerbetrieb	12,42 m³/h
Zulaufdruck max.	0,00 bar.r	Min. zul. Massenstrom für stabilen Dauerbetrieb	3,53 kg/s
Massenstrom	14,78 kg/s	Max. zul. Massenstrom	19,14 kg/s
Max. Leistung für Kennlinie	7,25 kW	Ausführung	Einzelpumpe 1 x 100 % Toleranzen gemäss ISO 9906 Klasse 3B
Ex-Anforderung nach ATEX	II 3G T4		

**Ausführung**

Pumpennorm	EN 733	Werkstoffcode	AQ1V7GG
Pumpe ohne Antriebszubehör		Dichtungscode	8
Ausführung	Für Montage auf Grundplatte	Fahrweise	B Dead-end
Aufstellart	Horizontal	Dichtungseinbauraum	Standard Dichtungsraum
Ausführung nach Norm	Wärmeträgeröl Ausführung	Berührungsschutz	mit
Saugstutzen Nennweite	DN 65	Spaltring	Spaltring
Saugstutzen Nenndruck	PN 16	Lauftraddurchmesser	162,0 mm
Saugstutzen Stellung	axial	Freier Durchgang	11,5 mm
Saugflanschabmessung gemäß Norm	EN1092-2	Silikonfreie Ausführung	Ja
Saugflansch gebohrt nach Norm	EN1092-2	Gewährleisteter Ex-Schutz	II 2G Ex h IIC T4 Gb
Druckstutzen Nennweite	DN 40	Lagerträgerausführung	Wassernorm Standard
Druckstutzen Nenndruck	PN 16	Lagerträgergröße	25
Druckstutzen Stellung	oben (0°/360°)	Lagerart	Wälzlager
Druckflanschabmessung gemäß Norm	EN1092-2	Schmierart Antriebsseite	Fett
Druckflansch gebohrt nach Norm	EN1092-2	Lagerart (pumpenseitig)	Gleitlager
Dichtflächenform	mit Dichtleiste (Form B nach EN 1092)	Schmierart (pumpenseitig)	fördermediumgeschmiert
Flansche DN 65 werden mit 4 Loch ausgeführt!		Temperaturmessbohrung	mit
Wellendichtung	Einfachwirkende GLRD	Schwingungsmessbohrung	mit
Wellendichtungshersteller	KSB	Farbe	Weißaluminium (ähnlich RAL 9006)
Wellendichtungsart	4EYS		

# ETNY065-040-160 SG DB08LA200752B

Niederdruckkreiselpumpe Etanorm SYT

## Antrieb, Zubehör

Antriebstyp	Elektromotor	vorhandene Reserve	17,69 %
Antriebsnorm mech.	IEC	Motorschutzart	IP55
Motorfabrikat	Siemens	Temperaturklasse Motor	T4
Bereitstellung Antrieb durch	ohne Motor	Motorpolzahl	2
Bauform	B3	Antriebsfarbe	Ultramarinblau (RAL 5002)
Motorgröße	132S		KSB-Blau
Frequenz	50 Hz	Umgebungstemperatur	40
Motorbemessungsleist. P2	7,50 kW	Max. absolute Luftfeuchtigkeit	30
		Temperatursensor Motorlager	2 PT100

## Werkstoffe SYT

Spiralgehäuse (102)	Gusseisen mit Kugelgraphit EN-GJS-400-15 / ASTM A536 gr.60.40.18	Flachdichtung (400) Spaltring (502.1) Spaltring (502.2)	BU 9593/HDR Grauguss GG/Gusseisen
Gehäusedeckel (161)	Gusseisen mit Kugelgraphit EN-GJS-400-15 / ASTM A536 gr.60.40.18	Stiftschraube (902) Mutter (920.01) Mutter (920.95)	Grauguss GG/Gusseisen Stahl 8.8 8+A2A/ 8+B633 SC1 TP3 Stahl 8
Welle (210)	1.4021+QT+HRC 50		
Laufgrad (230)	Grauguss EN-GJL- 250/A48CL35B		
Gleitlager / Lagereinsatz / Lagerhülse (310/381/529)	Kohle KHK		
Lagerträger (330)	Sphäroguss EN-GJS-400-15		

## Auftragsdokumentation

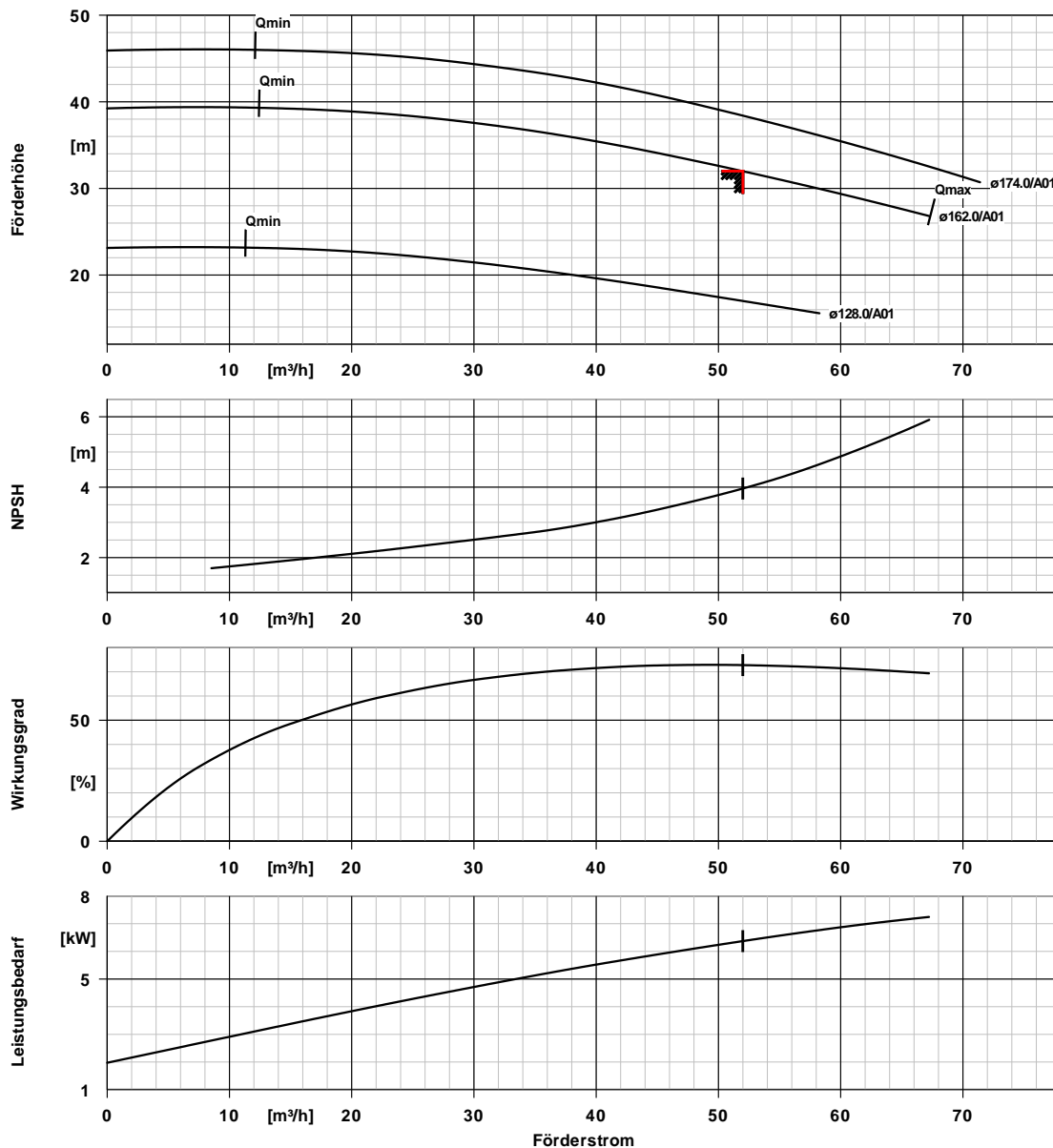
Folgende Dokumente werden im Auftragsfall bereitgestellt:  
 Hersteller- bzw. Konformitätserklärung  
 Aufstellungsplan / Maßbild  
 ATEX-Dokumentation  
 Betriebsanleitung

Technisches Datenblatt  
 Hydraulische Kennlinie  
 Sprachen  
 Vorgehensweise für nicht-  
 unterstützte Sprachen

Französisch, Englisch  
 Dokument nicht liefern.

**ETNY065-040-160 SG DB08LA200752B**

Niederdruckkreiselpumpe Etanorm SYT

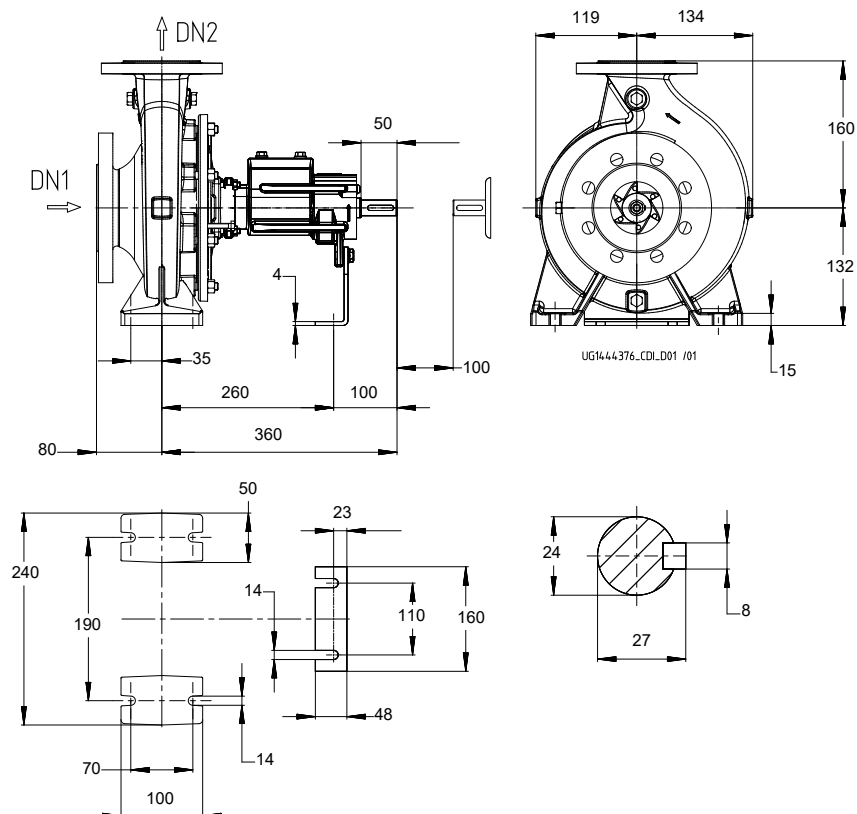


**Kurvendaten**

Drehzahl	2958 1/min	Angefragte Förderhöhe	32,00 m
Mediumdichte	1,024 kg/dm <sup>3</sup>	Wirkungsgrad	72,8 %
Viskosität	0,86 mm <sup>2</sup> /s	Leistungsbedarf	6,37 kW
Förderstrom	51,99 m <sup>3</sup> /h	NPSH erforderlich	3,96 m
Angefragter Förderstrom	52,00 m <sup>3</sup> /h	Kurvennummer	K1311.452/26
Förderhöhe	31,99 m	Effektiver Laufraddurchmesser	162,0 mm

**ETNY065-040-160 SG DB08LA200752B**

Niederdruckkreiselpumpe Etanorm SYT



*Darstellung ist nicht maßstäblich*

*Maße in mm*

## Motor

erforderlich, nicht im Lieferumfang enthalten

Motorgröße	132S
Leistung Motor	7,50 kW
Motorpolzahl	2
Drehzahl	2958 1/min

## Anschlüsse

Saugstutzen Nennweite DN1	DN 65 / EN1092-2
Druckstutzen Nennweite DN2	DN 40 / EN1092-2
Nenndruck saugs.	PN 16
Nenndruck drucks.	PN 16

Flansche DN 65 werden mit 4 Loch ausgeführt!

## Gewicht netto

Pumpe	35 kg
Summe	35 kg

**Rohrleitungen spannungsfrei anschließen**

**Plan für Zusatzanschlüsse siehe extra Zeichnung.**