

ETNF150-125-250 GBVAA10GA611002B

Niederdruckkreiselpumpe Etanorm

Betriebsdaten

Angefragter Förderstrom	354,00 m³/h	Förderstrom	354,00 m³/h
Fördermedium	Wasser, Feuerlöschwasser ohne weitere Spezifikation Chemisch und mechanisch die Werkstoffe nicht angreifend	Förderhöhe	74,23 m
Umgebungslufttemperatur	20,0 °C	Wirkungsgrad	77,9 %
Temperatur Fördermedium	20,0 °C	Leistungsbedarf	91,62 kW
Mediumdichte	998 kg/m³	Pumpendrehzahl	2940 1/min
Viskosität Fördermedium	1,00 mm²/s	NPSH erforderlich	4,39 m
		zulässiger Betriebsdruck	12,00 bar.r
		Enddruck	7,26 bar.r
Zulaufdruck max.	0,00 bar.r	Min. zul. Massenstrom für stabilen Dauerbetrieb	1,97 kg/s
Massenstrom	98,14 kg/s	VdS Zulassungsförderhöhe	74,00 m
Max. Leistung für Kennlinie	101,91 kW	Max. zul. Massenstrom	98,47 kg/s
Min. zul. Förderstrom für stabilen Dauerbetrieb	7,10 m³/h	Ausführung	Einzelpumpe 1 x 100 % Toleranzen gemäss ISO 9906 Klasse 2B
Nullpunktförderhöhe	82,82 m		
VdS Zulassungsförderstrom	5920,00 l/min		

Ausführung

Pumpennorm	EN 733	Typ	1
Pumpe ohne Antriebszubehör		Werkstoffcode	Q1Q1X4GG
Ausführung	Für Montage auf Grundplatte	Dichtungscode	10
Aufstellart	Horizontal	Fahrweise	A Einfachwirkende GLRD (A- Deckel, konisch)
Ausführung nach Norm	Sprinkler nach VDS	Dichtungseinbauraum	Konischer Dichtungsraum (A- Deckel)
VdS- Anerkennungsnummer	P 4850418	Berührungsschutz	mit
Saugstutzen Nennweite	DN 150	Spaltring	Spaltring
Saugstutzen Nenndruck	PN 16	Laufdurchmesser	254,0 mm
Saugstutzen Stellung	axial	Freier Durchgang	22,4 mm
Saugflanschabmessung gemäß Norm	EN1092-2	Silikonfreie Ausführung	Ja
Saugflansch gebohrt nach Norm	EN1092-2	Lagerträgerausführung	Wassernorm Verstärkt
Druckstutzen Nennweite	DN 125	Lagerträgergröße	60
Druckstutzen Nenndruck	PN 16	Lagerdichtung	glatter Spalt
Druckstutzen Stellung	oben (0°/360°)	Lagerart	Wälzlager
Druckflanschabmessung gemäß Norm	EN1092-2	Schmierart Antriebsseite	Fett
Druckflansch gebohrt nach Norm	EN1092-2	Farbe	Feuerrot (RAL 3000)
Wellendichtung	Einfachwirkende GLRD	Laufmutterabsicherung für Dieselantrieb	Ja
Hersteller	KSB		

Antrieb, Zubehör

Antriebstyp	Elektromotor	Motordrehzahl	2980 1/min
Antriebsnorm mech.	IEC	Frequenz	50 Hz
Bereitstellung Antrieb durch	ohne Motor	Motorbemessungsleist. P2	110,00 kW
Bauform	B3	vorhandene Reserve	20,06 %
Motorgröße	315S	Motorpolzahl	2

ETNF150-125-250 GBVAA10GA611002B

Niederdruckkreiselpumpe Etanorm

Werkstoffe FXV (GBX)**Hinweise 1****Hinweise 2**

Allgemeine Beurteilungskriterien bei Vorliegen einer Wasseranalyse: pH-Wert ≥ 7 ; Gehalt an Chloriden (Cl) ≤ 250 mg/kg. Chlor (Cl₂) $\leq 0,6$ mg/kg.

Ammonium (NH₄⁺) ≤ 2 mg/kg, frei von Schwefelwasserstoff (H₂S); Chlor (Cl₂) $\leq 0,6$ mg/kg.

Spiralgehäuse (102)

Grauguss EN-GJL-250/A48CL35B

Gehäusedeckel (161)

Grauguss EN-GJL-250/A48CL35B

Welle (210)

Chrom-Stahl 1.4057+QT800

Lauftrad (230)

CC480K DW

Lagerträger (330)

Sphäroguss EN-GJS-400-18-LT

Flachdichtung (400)

Spaltring (502.1)

Spaltring (502.2)

Wellenhülse (523)

Wellenschutzhülse (524)

Stiftschraube (902)

Mutter (920.01)

Mutter (920.95)

DPAF Dichtungsplatte
asbestfrei

Zinnbronze CC495K-GS

Zinnbronze CC495K-GS

CrNiMo-Stahl

ohne

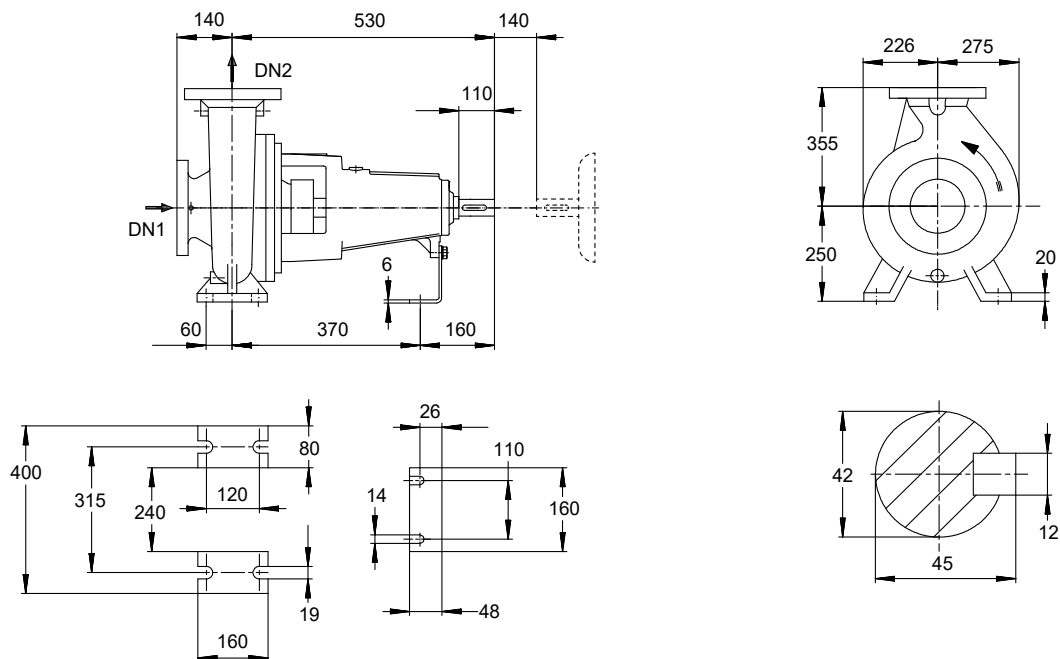
Stahl 8.8

8+A2A/ 8+B633 SC1 TP3

CrNiMo-Stahl A4 / AISI 316

ETNF150-125-250 GBVAA10GA611002B

Niederdruckkreiselpumpe Etanorm



Darstellung ist nicht maßstäblich

Maße in mm

Motor

Nicht in Lieferumfang enthalten
 Motorgröße 315S
 Leistung Motor 110,00 kW
 Motorpolzahl 2
 Drehzahl 2983 1/min

Anschlüsse

Saugstutzen Nennweite DN1 DN 150 / EN1092-2
 Druckstutzen Nennweite DN2 DN 125 / EN1092-2
 Nenndruck saugs. PN 16
 Nenndruck drucks. PN 16

Gewicht netto

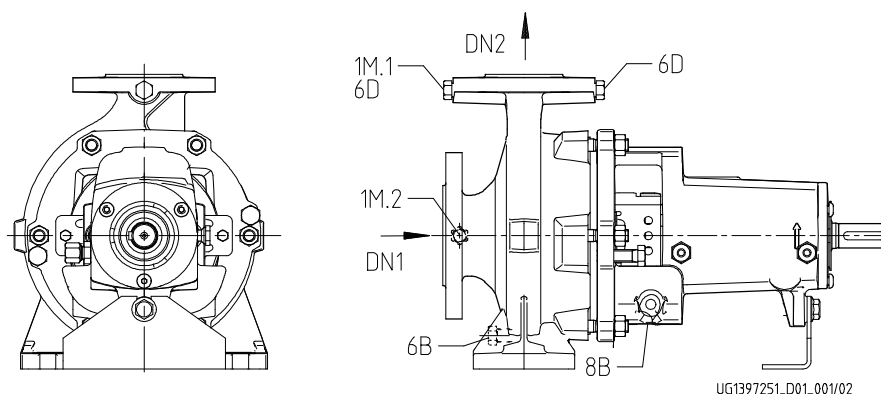
Pumpe 134 kg
 Summe 134 kg

Rohrleitungen spannungsfrei anschließen

Plan für Zusatzanschlüsse siehe extra Zeichnung.

ETNF150-125-250 GBVAA10GA611002B

Niederdruckkreiselpumpe Etanorm



Anschlüsse

Pumpengehäusevariante		XX46
6B Förderflüssigkeit-Entleerung	G 1/2	Gebohrt und verschlossen.
6D Förderflüssigkeit-Auffüllen/Entlüften		Nicht ausgeführt
8B Leckflüssigkeit-Entleerung		Gebohrt
1M.1 / 6D Manometeranschluss bzw. Auffüllen/Entlüftung	G 1/2	Gebohrt und verschlossen.
1M.2 Druckmessgerät-Anschluss	G 1/2	Nicht ausgeführt