

ETNF125-100-315 GBACP1AGA609002B

Niederdruckkreiselpumpe Etanorm

Betriebsdaten

Angefragter Förderstrom		Förderstrom	240,05 m³/h
Angefragte Förderhöhe		Förderhöhe	75,03 m
Fördermedium	Wasser	Wirkungsgrad	77,3 %
	sauberes Wasser	Leistungsbedarf	63,41 kW
	Chemisch und mechanisch	Pumpendrehzahl	2168 1/min
	die Werkstoffe nicht	NPSH erforderlich	3,34 m
	angreifend	zulässiger Betriebsdruck	16,00 bar.r
Umgebungslufttemperatur	20,0 °C	Enddruck	7,34 bar.r
Temperatur Fördermedium	20,0 °C		
Mediumdichte	998 kg/m³		
Viskosität Fördermedium	1,00 mm²/s	Min. zul. Massenstrom für	11,74 kg/s
Zulaufdruck max.	0,00 bar.r	stabilen Dauerbetrieb	
Massenstrom	66,55 kg/s	Nullpunktförderhöhe	86,24 m
Max. Leistung für Kennlinie	83,58 kW	Max. zul. Massenstrom	110,56 kg/s
Min. zul. Förderstrom für	42,35 m³/h	Ausführung	Einzelpumpe 1 x 100 %
stabilen Dauerbetrieb			Toleranzen gemäss ISO 9906
			Klasse 3B

Ausführung

Pumpennorm	EN 733	Werkstoffcode	RT/P
Pumpe ohne Antriebszubehör		Dichtungscode	1
Ausführung	Für Montage auf Grundplatte	Fahrweise	P1 Packung, interne
Aufstellart	Horizontal		Sperrflüssigkeit (Na)
Ausführung nach Norm	Sprinkler nach APSAD	Dichtungseinbauraum	Standard Dichtungsraum
Saugstutzen Nennweite	DN 125	Berührungsschutz	mit
Saugstutzen Nenndruck	PN 16	Spaltring	Spaltring
Saugstutzen Stellung	axial	Lauftraddurchmesser	326,0 mm
Saugflanschabmessung	EN1092-2	Freier Durchgang	19,9 mm
gemäß Norm		Drehrichtung von	Rechts im Uhrzeigersinn
Saugflansch gebohrt nach	EN1092-2	Antriebsseite	
Norm		Silikonfreie Ausführung	Ja
Druckstutzen Nennweite	DN 100	Lagerträgerausführung	Wassernorm Verstärkt
Druckstutzen Nenndruck	PN 16	Lagerträgergröße	60
Druckstutzen Stellung	oben (0°/360°)	Lagerdichtung	Wellendichtring
Druckflanschabmessung	EN1092-2	Lagerart	Wälzlager
gemäß Norm		Schmierart Antriebsseite	Fett
Druckflansch gebohrt nach	EN1092-2	Farbe	Feuerrot (RAL 3000)
Norm		Lauftradmutter-sicherung für	Ja
Wellendichtung	Stopfbuchspackung	Dieselantrieb	
Hersteller	KSB		
Typ	RT-P		

Antrieb, Zubehör

Antriebstyp	Elektromotor	Drehzahlauswahl	feste Drehzahl
Antriebsnorm mech.	IEC	Frequenz	50 Hz
Bereitstellung Antrieb durch	ohne Motor	Motorbemessungsleist. P2	90,00 kW
Bauform	B3	vorhandene Reserve	41,93 %
Motorgröße	280M	Motorpolzahl	2

ETNF125-100-315 GBACP1AGA609002B

Niederdruckkreiselpumpe Etanorm

Werkstoffe FXA (GXA)**Hinweise 1****Hinweise 2**

Allgemeine Beurteilungskriterien bei Vorliegen einer
Wasseranalyse: pH-Wert ≥ 7 ; Gehalt an Chloriden (Cl) ≤ 250
mg/kg. Chlor (Cl₂) $\leq 0,6$ mg/kg.

Ammonium (NH₄⁺) ≤ 2 mg/kg, frei von Schwefelwasserstoff
(H₂S); Chlor (Cl₂) $\leq 0,6$ mg/kg.

Spiralgehäuse (102)

Grauguss EN-GJL-
250/A48CL35B

Gehäusedeckel (161)

Grauguss EN-GJL-
250/A48CL35B

Welle (210)

Chrom-Stahl 1.4057+QT800

Laufgrad (230)

Zinnbronze CC480K-GS /
B30 C90700

Lagerträger (330)

Sphäroguss EN-GJS-400-18-
LT

Flachdichtung (400)

Spaltring (502.1)

Spaltring (502.2)

Wellenhülse (523)

Wellenschutzhülse (524)

Stiftschraube (902)

Verschlusschraube (903)

Mutter (920.01)

Mutter (920.95)

DPAF Dichtungsplatte
asbestfrei

Grauguss GG/Gusseisen

Grauguss GG/Gusseisen

ohne

Chrom-Stahl 1.4122+QT750

Stahl 8.8

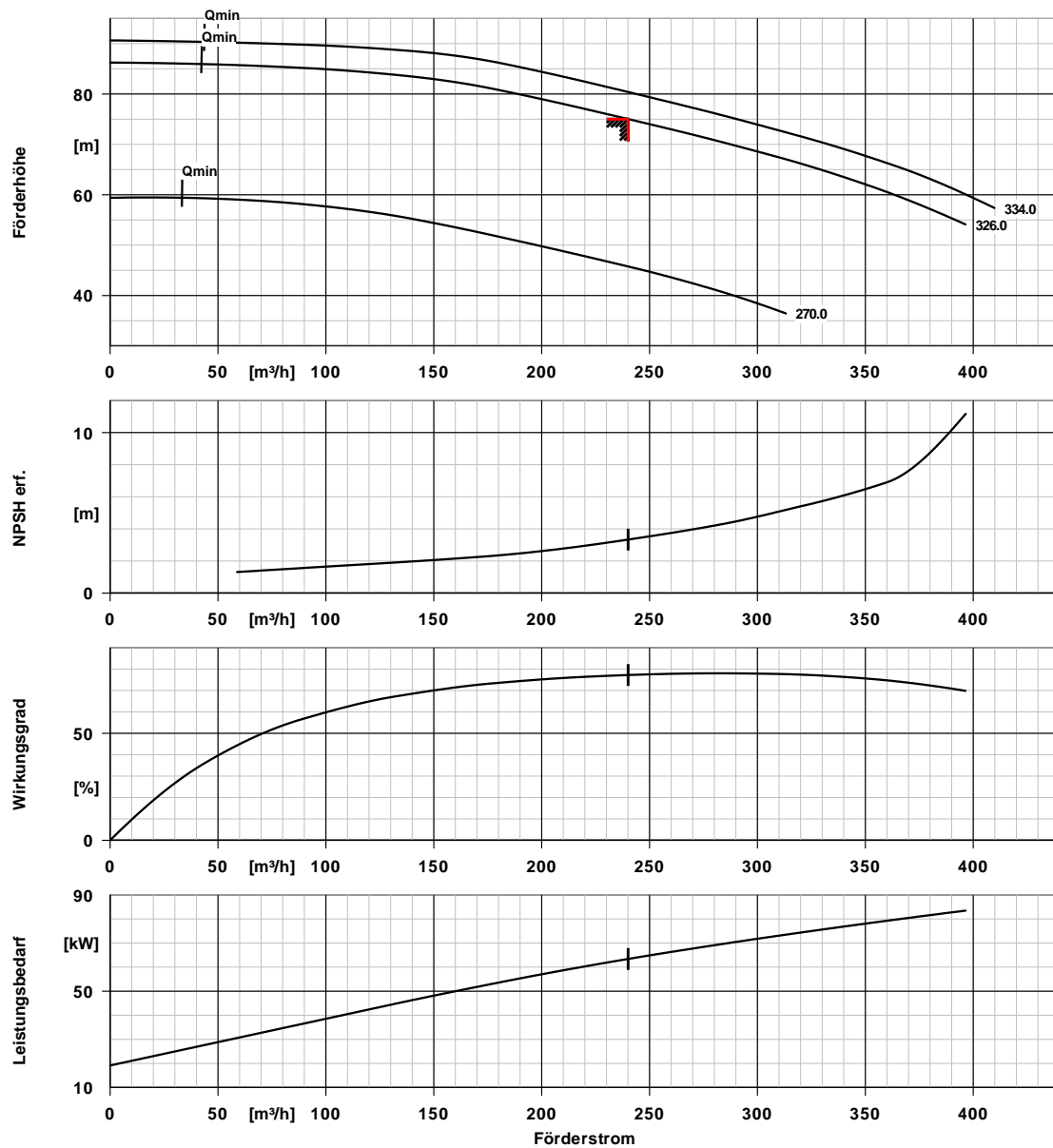
Stahl ST

8+A2A/ 8+B633 SC1 TP3

CrNiMo-Stahl A4 / AISI 316

ETNF125-100-315 GBACP1AGA609002B

Niederdruckkreislumpme Etanorm

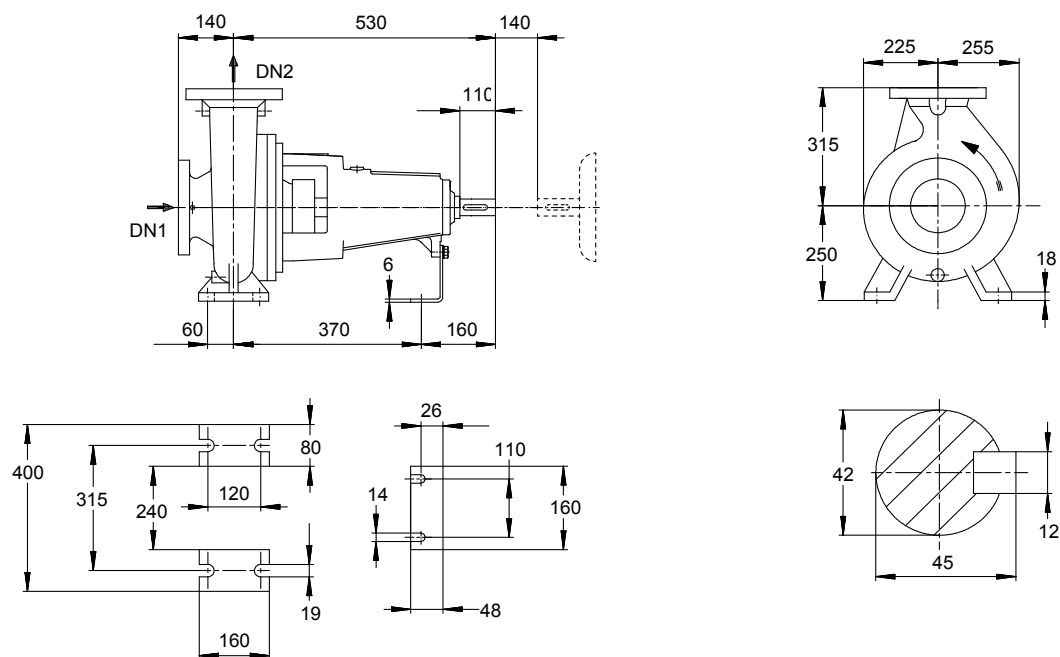


Kurvenraten

Drehzahl	2168 1/min	Angefragte Förderhöhe	75,00 m
Mediumdichte	998 kg/m³	Wirkungsgrad	77,3 %
Viskosität	1,00 mm²/s	Leistungsbedarf	63,41 kW
Förderstrom	240,05 m³/h	NPSH erforderlich	3,34 m
Angefragter Förderstrom	240,00 m³/h	Kurvennummer	K1311.422/248
Förderhöhe	75,03 m	Effektiver Laufreddurchmesser	326,0 mm

ETNF125-100-315 GBACP1AGA609002B

Niederdruckkreiselpumpe Etanorm



Darstellung ist nicht maßstäblich

Maße in mm

Motor

Nicht in Lieferumfang enthalten
 Motorgröße 280M
 Leistung Motor 90,00 kW
 Motorpolzahl 2
 Drehzahl 2981 1/min

Anschlüsse

Saugstutzen Nennweite DN1 DN 125 / EN1092-2
 Druckstutzen Nennweite DN2 DN 100 / EN1092-2
 Nenndruck saugs. PN 16
 Nenndruck drucks. PN 16

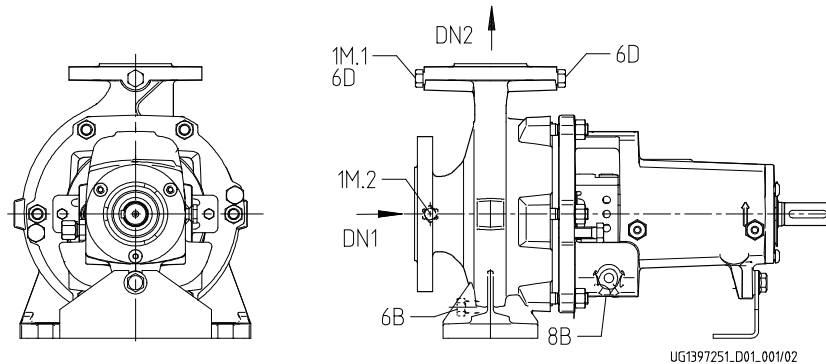
Gewicht netto

Pumpe 121 kg
 Summe 121 kg

Rohrleitungen spannungsfrei anschließen

Plan für Zusatzanschlüsse siehe extra Zeichnung.

ETNF125-100-315 GBACP1AGA609002B
Niederdruckkreiselpumpe Etanorm



Anschlüsse

Pumpengehäusevariante		XX36
6B Förderflüssigkeit-Entleerung	Rc 1/2	Gebohrt und verschlossen.
6D Förderflüssigkeit-Auffüllen/Entlüften		Nicht ausgeführt
8B Leckflüssigkeit-Entleerung		Gebohrt
1M.1 / 6D	Rc 1/2	Gebohrt und verschlossen.
Manometeranschluss bzw. Auffüllen/Entlüftung		
1M.2 Druckmessgerät-Anschluss		Nicht ausgeführt