

**ETNF100-080-315 GBACP1AGA6B**

Niederdruckkreiselpumpe Etanorm

**Betriebsdaten**

Angefragter Förderstrom		Förderstrom	120,00 m³/h
Fördermedium	Wasser, Feuerlöschwasser ohne weitere Spezifikation Chemisch und mechanisch die Werkstoffe nicht angreifend	Förderhöhe	101,55 m
Umgebungslufttemperatur	20,0 °C	Wirkungsgrad	70,9 %
Temperatur Fördermedium	20,0 °C	Leistungsbedarf	46,64 kW
Mediumdichte	998 kg/m³	Pumpendrehzahl	2320 1/min
Viskosität Fördermedium	1,00 mm²/s	NPSH erforderlich	2,01 m
		zulässiger Betriebsdruck	16,00 bar.r
		Enddruck	9,94 bar.r
Zulaufdruck max.	0,00 bar.r	Min. zul. Massenstrom für stabilen Dauerbetrieb	8,92 kg/s
Massenstrom	33,27 kg/s	Max. zul. Massenstrom	79,60 kg/s
Max. Leistung für Kennlinie	81,87 kW	Ausführung	Einzelpumpe 1 x 100 % Toleranzen gemäss ISO 9906 Klasse 3B
Min. zul. Förderstrom für stabilen Dauerbetrieb	32,16 m³/h		
Nullpunktförderhöhe	103,55 m		

**Ausführung**

Pumpennorm	EN 733	Werkstoffcode	RT/P
Pumpe ohne Antriebszubehör		Dichtungscode	1
Ausführung	Für Montage auf Grundplatte	Fahrweise	P1 Packung, interne Sperrflüssigkeit (Na)
Aufstellart	Horizontal	Vorausgesetzt wird Medium ohne Feststoffe	
Ausführung nach Norm	Sprinkler nach APSAD	Dichtungseinbauraum	Standard Dichtungsraum
Saugstutzen Nennweite	DN 100	Berührungsschutz	mit
Saugstutzen Nenndruck	PN 16	Spaltring	Spaltring
Saugstutzen Stellung	axial	Lauftraddurchmesser	334,0 mm
Saugflanschabmessung gemäß Norm	EN1092-2	Freier Durchgang	17,8 mm
Saugflansch gebohrt nach Norm	EN1092-2	Silikonfreie Ausführung	Ja
Druckstutzen Nennweite	DN 80	Lagerträgerausführung	Wassernorm Verstärkt
Druckstutzen Nenndruck	PN 16	Lagerträgergröße	60
Druckstutzen Stellung	oben (0°/360°)	Lagerdichtung	glatter Spalt
Druckflanschabmessung gemäß Norm	EN1092-2	Lagerart	Wälzlager
Druckflansch gebohrt nach Norm	EN1092-2	Schmierart Antriebsseite	Fett
Wellendichtung	Stopfbuchspackung	Farbe	Feuerrot (RAL 3000)
Hersteller	KSB	Laufradmuttersicherung für Dieselantrieb	Ja
Typ	RT-P		

**Antrieb, Zubehör**

Antriebstyp	Verbrennungsmotor	Drehzahlauswahl	feste Drehzahl
Antriebsnorm mech.	IEC		

**ETNF100-080-315 GBACP1AGA6B**

Niederdruckkreiselpumpe Etanorm

**Werkstoffe FXA (GXA)****Hinweise 1****Hinweise 2**

Allgemeine Beurteilungskriterien bei Vorliegen einer Wasseranalyse: pH-Wert  $\geq 7$ ; Gehalt an Chloriden (Cl)  $\leq 250$  mg/kg. Chlor (Cl<sub>2</sub>)  $\leq 0,6$  mg/kg.

Ammonium (NH<sub>4</sub><sup>+</sup>)  $\leq 2$  mg/kg, frei von Schwefelwasserstoff (H<sub>2</sub>S); Chlor (Cl<sub>2</sub>)  $\leq 0,6$  mg/kg.

Spiralgehäuse (102)

Grauguss EN-GJL-250/A48CL35B

Gehäusedeckel (161)

Grauguss EN-GJL-250/A48CL35B

Welle (210)

Chrom-Stahl 1.4057+QT800

Lauftrad (230)

CC480K DW

Lagerträger (330)

Sphäroguss EN-GJS-400-18-LT

Flachdichtung (400)

Spaltring (502.1)

Spaltring (502.2)

Wellenhülse (523)

Wellenschutzhuelse (524)

Stiftschraube (902)

Mutter (920.01)

Mutter (920.95)

DPAF Dichtungsplatte

asbestfrei

Grauguss GG/Gusseisen

Grauguss GG/Gusseisen

ohne

Chrom-Stahl 1.4122+QT750

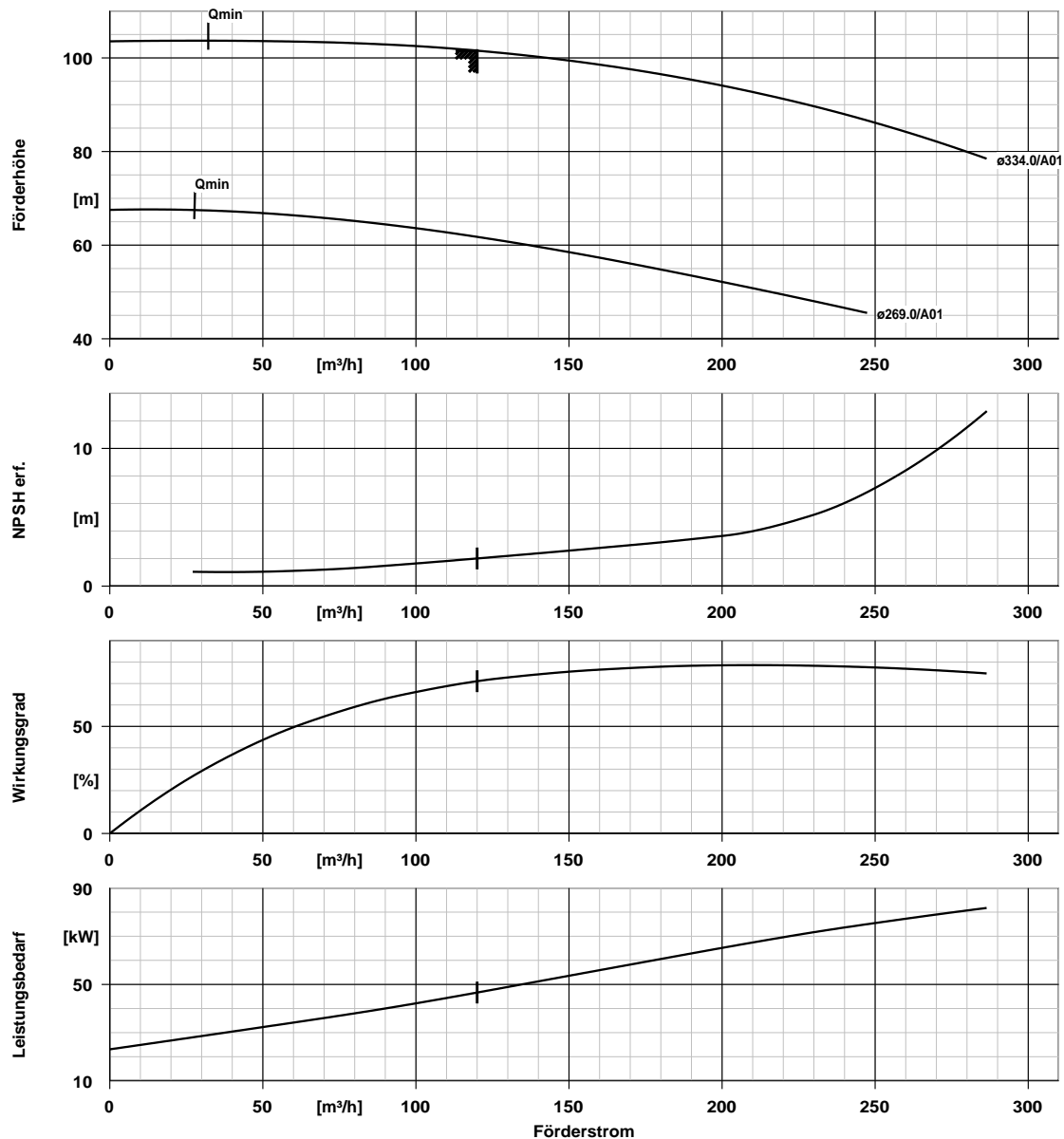
Stahl 8.8

8+A2A/ 8+B633 SC1 TP3

CrNiMo-Stahl A4 / AISI 316

## ETNF100-080-315 GBACP1AGA6B

Niederdruckkreiselpumpe Etanorm

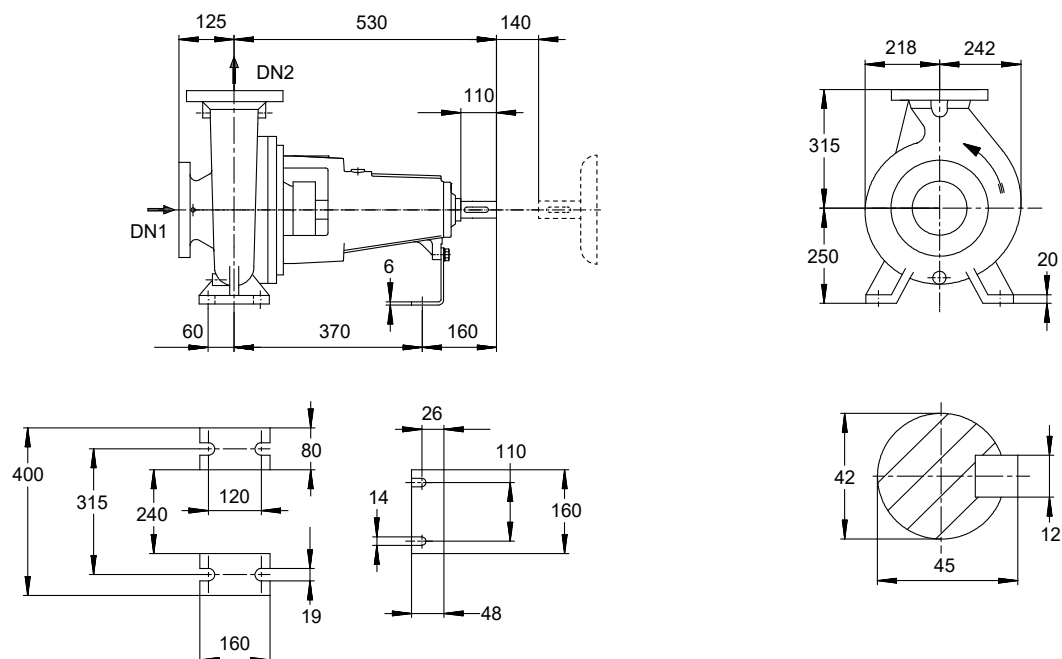


### Kurvendaten

Drehzahl	2320 1/min	Wirkungsgrad	70,9 %
Mediumdichte	998 kg/m³	Leistungsbedarf	46,64 kW
Viskosität	1,00 mm²/s	NPSH erforderlich	2,01 m
Förderstrom	120,00 m³/h	Kurvennummer	K1311.423/243
Angefragter Förderstrom	120,00 m³/h	Effektiver	334,0 mm
Förderhöhe	101,55 m	Laufreddurchmesser	

## ETNF100-080-315 GBACP1AGA6B

Niederdruckkreiselpumpe Etanorm



Darstellung ist nicht maßstäblich

Maße in mm

### Motor

Nicht in Lieferumfang enthalten

Pumpenleistung 46,64 kW

Motorpolzahl 2

### Anschlüsse

Saugstutzen Nennweite DN1 DN 100 / EN1092-2

Druckstutzen Nennweite DN2 DN 80 / EN1092-2

Nenndruck saugs. PN 16

Nenndruck drucks. PN 16

### Gewicht netto

Pumpe 110 kg

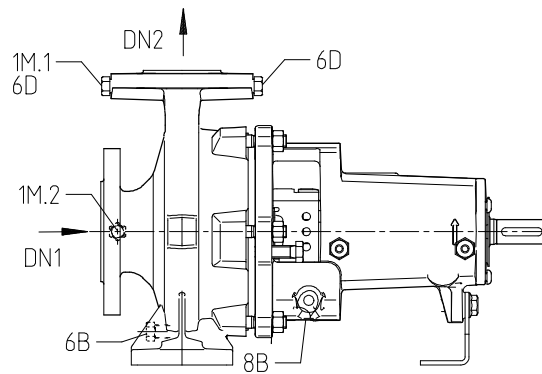
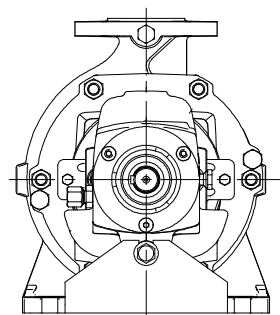
Summe 110 kg

Rohrleitungen spannungsfrei anschließen

Plan für Zusatzanschlüsse siehe extra Zeichnung.

## ETNF100-080-315 GBACP1AGA6B

Niederdruckkreiselpumpe Etanorm



UG1397251\_D01\_001/02

### Anschlüsse

Pumpengehäusevariante

6B Förderflüssigkeit-Entleerung

G 3/8

6D Förderflüssigkeit- Auffüllen/Entlüften

8B Leckflüssigkeit Entleerung

1M.1 / 6D Manometeranschluss bzw.

G 3/8

Auffüllen/Entlüftung

1M.2 Druckmessgerät-Anschluss

XX46

Gebohrt und verschlossen.

Nicht ausgeführt

Gebohrt

Gebohrt und verschlossen.

Nicht ausgeführt