

ETN 125-100-315 GGSAS07GA611002B

Niederdruckkreiselpumpe Etanorm

Betriebsdaten

| | | | |
|-----------------------------|-------------------------|---------------------------|----------------------------|
| Angefragter Förderstrom | | Förderstrom | 200,00 m³/h |
| Fördermedium | Wasser | Förderhöhe | 144,13 m |
| | sauberes Wasser | Wirkungsgrad | 74,1 % |
| | Chemisch und mechanisch | MEI (Index | = 0,70 |
| | die Werkstoffe nicht | Mindestwirkungsgrad) | |
| | angreifend | Leistungsbedarf | 105,81 kW |
| Umgebungslufttemperatur | 20,0 °C | Pumpendrehzahl | 2981 1/min |
| Temperatur Fördermedium | 20,0 °C | NPSH erforderlich | 4,10 m |
| Mediumdichte | 998 kg/m³ | zulässiger Betriebsdruck | 16,00 bar.r |
| Viskosität Fördermedium | 1,00 mm²/s | | |
| Zulaufdruck max. | 0,00 bar.r | Enddruck | 14,11 bar.r |
| Massenstrom | 55,44 kg/s | Min. zul. Massenstrom für | 15,71 kg/s |
| Max. Leistung für Kennlinie | 164,05 kW | stabilen Dauerbetrieb | |
| Min. zul. Förderstrom für | 56,67 m³/h | Max. zul. Massenstrom | 125,80 kg/s |
| stabilen Dauerbetrieb | | Ausführung | Einzelpumpe 1 x 100 % |
| Nullpunktförderhöhe | 152,60 m | | Toleranzen gemäss ISO 9906 |
| | | | Klasse 3B |

Ausführung

| | | | |
|----------------------------|-----------------------------|--------------------------|--|
| Pumpennorm | EN 733 | Werkstoffcode | Q1Q1EGG |
| Pumpe ohne Antriebszubehör | | Dichtungscode | 7 |
| Ausführung | Für Montage auf Grundplatte | Fahrweise | A Einfachwirkende GLRD (A-Deckel, konisch) |
| Aufstellart | Horizontal | Dichtungseinbauraum | Dichtungsraum oder Gehäusedeckel mit Rotationsbremse |
| Saugstutzen Nennweite | DN 125 | Berührungsschutz | mit |
| Saugstutzen Nenndruck | PN 16 | Spaltring | Spaltring |
| Saugstutzen Stellung | axial | Laufdurchmesser | 313,0 mm |
| Saugflanschabmessung | EN1092-2 | Freier Durchgang | 19,9 mm |
| gemäß Norm | | Silikonfreie Ausführung | Ja |
| Saugflansch gebohrt nach | EN1092-2 | Ex-Schutz | Nach 2014/34/EU: Ex II 2 G c T5 |
| Norm | | Lagerträgerausführung | Wassernorm Verstärkt |
| Druckstutzen Nennweite | DN 100 | Lagerträgergröße | 60 |
| Druckstutzen Nenndruck | PN 16 | Lagerdichtung | glatter Spalt |
| Druckstutzen Stellung | oben (0°/360°) | Lagerart | Wälzlager |
| Druckflanschabmessung | EN1092-2 | Schmierart Antriebsseite | Fett |
| gemäß Norm | | Farbe | Ultramarinblau (RAL 5002) |
| Druckflansch gebohrt nach | EN1092-2 | | KSB-Blau |
| Norm | | | |
| Wellendichtung | Einfachwirkende GLRD | | |
| Hersteller | KSB | | |
| Typ | 1A | | |

Antrieb, Zubehör

| | | | |
|------------------------------|--------------|--------------------------|-----------|
| Antriebstyp | Elektromotor | Frequenz | 50 Hz |
| Antriebsnorm mech. | IEC | Motorbemessungsleist. P2 | 110,00 kW |
| Motorfabrikat | KSB-Motor | vorhandene Reserve | 3,96 % |
| Bereitstellung Antrieb durch | ohne Motor | Motorschutzart | IP55 |
| Bauform | B3 | Motorpolzahl | 2 |
| Motorgröße | 315S | | |

ETN 125-100-315 GGSAS07GA611002B

Niederdruckkreiselpumpe Etanorm

Werkstoffe G

Hinweise 1

Allgemeine Beurteilungskriterien bei Vorliegen einer Wasseranalyse: pH-Wert ≥ 7 ; Gehalt an Chloriden (Cl) ≤ 250 mg/kg. Chlor (Cl₂) $\leq 0,6$ mg/kg.

| | |
|---------------------|---------------------------------|
| Spiralgehäuse (102) | Grauguss EN-GJL-250/A48CL35B |
| Gehäusedeckel (161) | Grauguss EN-GJL-250/A48CL35B |
| Welle (210) | Chrom-Stahl 1.4057+QT800 |
| Laufgrad (230) | Grauguss EN-GJL-250/A48CL35B |
| Lagerträger (330) | Sphäroguss EN-GJS-400-18-LT |
| Flachdichtung (400) | DPAF Dichtungsplatte asbestfrei |

Spaltring (502.1)
 Spaltring (502.2)
 Wellenhülse (523)
 Wellenschutzhülse (524)
 Stiftschraube (902)
 Mutter (920.01)
 Mutter (920.95)

Grauguss GG/Gusseisen
 Grauguss GG/Gusseisen
 CrNiMo-Stahl
 ohne
 Stahl 8.8
 8+A2A/ 8+B633 SC1 TP3
 CrNiMo-Stahl A4 / AISI 316

Typenschilder

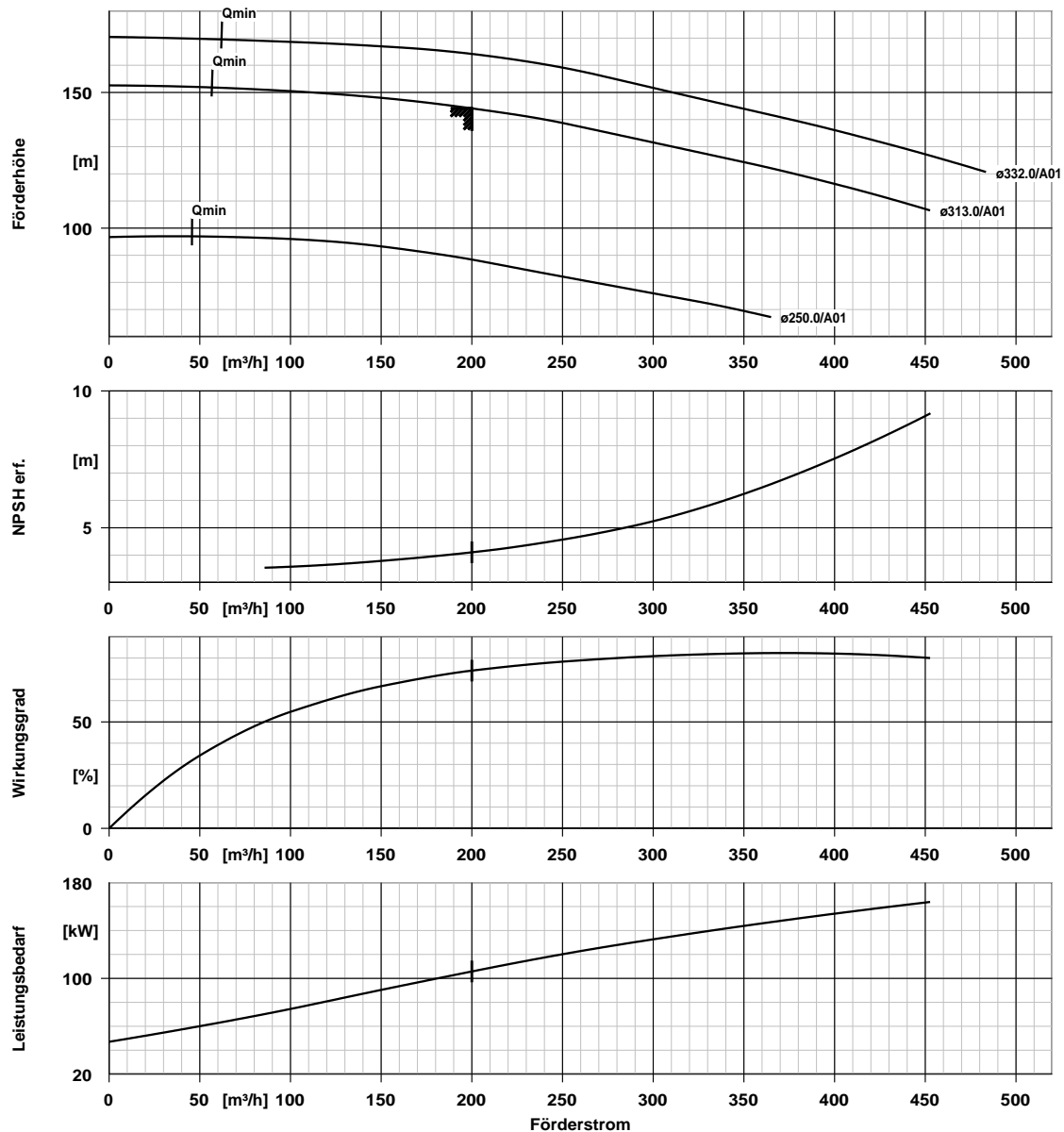
| | | | |
|---------------------|---------------|------------|-----------|
| Typenschild Sprache | sprachneutral | Zusatztext | P11121190 |
|---------------------|---------------|------------|-----------|

Á
Á
Á
Á

Seite: 3 / 5

ETN 125-100-315 GGSAS07GA611002B

Niederdruckkreislumpumpe Etanorm



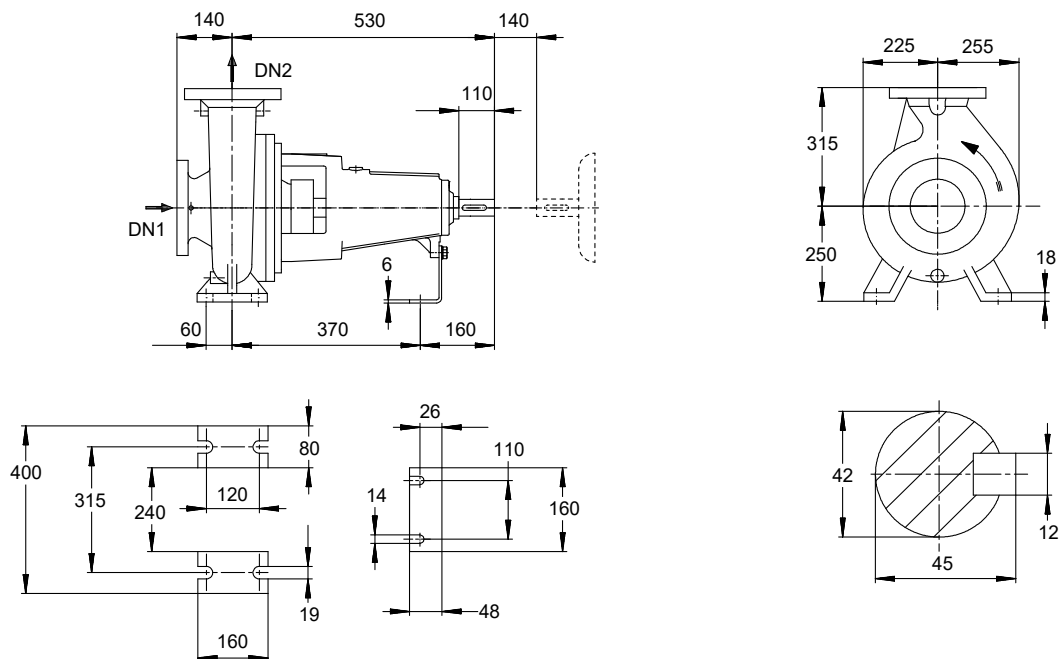
Kurven Daten

Drehzahl 2981 1/min
Mediumdichte 998 kg/m³
Viskosität 1,00 mm²/s
Förderstrom 200,00 m³/h
Angefragter Förderstrom 200,00 m³/h
Förderhöhe 144,13 m

Wirkungsgrad 74,1 %
MEI (Index = 0,70
Mindestwirkungsgrad)
Leistungsbedarf 105,81 kW
NPSH erforderlich 4,10 m
Kurvenummer K1311.452/48
Effektiver Laufraddurchmesser 313,0 mm

ETN 125-100-315 GGSAS07GA611002B

Niederdruckkreiselpumpe Etanorm



Darstellung ist nicht maßstäblich

Maße in mm

Motor

Nicht in Lieferumfang enthalten
 Motorgröße 315S
 Leistung Motor 110,00 kW
 Motorpolzahl 2
 Drehzahl 2982 1/min

Anschlüsse

| | |
|----------------------------|-------------------|
| Saugstutzen Nennweite DN1 | DN 125 / EN1092-2 |
| Druckstutzen Nennweite DN2 | DN 100 / EN1092-2 |
| Nenndruck saugs. | PN 16 |
| Nenndruck drucks. | PN 16 |

Gewicht netto

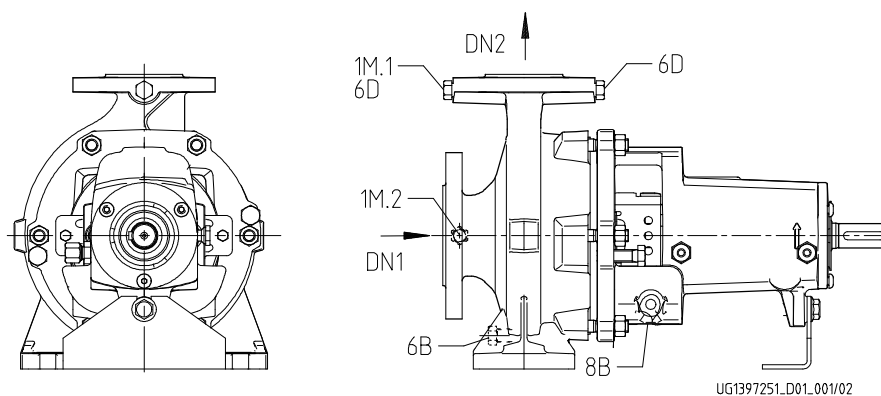
| | |
|-------|--------|
| Pumpe | 121 kg |
| Summe | 121 kg |

Rohrleitungen spannungsfrei anschließen

Plan für Zusatzanschlüsse siehe extra Zeichnung.

ETN 125-100-315 GGSAS07GA611002B

Niederdruckkreiselpumpe Etanorm



Anschlüsse

| | | |
|--|-------|---------------------------|
| Pumpengehäusevariante | | XX46 |
| 6B Förderflüssigkeit-Entleerung | G 1/2 | Gebohrt und verschlossen. |
| 6D Förderflüssigkeit-Auffüllen/Entlüften | | Nicht ausgeführt |
| 8B Leckflüssigkeit-Entleerung | | Gebohrt |
| 1M.1 / 6D Manometeranschluss bzw. Auffüllen/Entlüftung | G 1/2 | Gebohrt und verschlossen. |
| 1M.2 Druckmessgerät-Anschluss | | Nicht ausgeführt |