

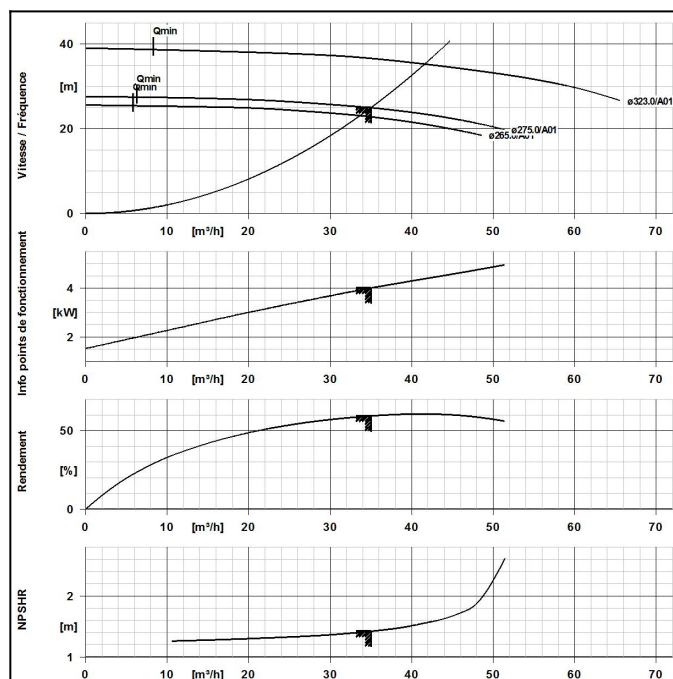
N° de poste client :  
Date de la demande : 17/11/2020  
N° de la demande :

Offre :  
Poste :  
Date : 17/11/2020  
Page : 1 / 1

Quantité : 1

ETN 065-050-315-GGSAA17GS3CW4DHB

N° version : 1



### Version de pompe

Norme de pompe	EN 733
Construction de pompe	Montage sur socle commun
Diamètre nominal Bride d'aspiration	DN 65
Bride d'aspiration percée selon	EN1092-2
Diamètre nominal Bride de refoulement	DN 50
Pression nominale Bride de refoulement	PN 16
Bride de refoulement percée selon	EN1092-2
Matériau Garniture d'étanchéité d'arbre Côté produit	BQ1VGG
Code d'étanchéité	Code 17
Diamètre de roue D2	275 mm
Passage libre	9.5 mm
Exécution Pièces en contact avec le fluide pompé	Sans silicone

### Matériaux

Matériau Volute	EN-GJL-250/A48 CL 35B
Matériau Couverture de corps	EN-GJL-250/A48 CL 35B
Matériau arbre	C45+N
Matériau Roue	EN-GJL-250/A48 CL 35B

### Point de fonctionnement dimensionnant

Fluide	Emulsion
Variante de fluide	Eau/huile (95%/5%) sans particules solides
Température du fluide spécif	50 °C
Température du fluide spécif	50 °C
Débit	34.99 m³/h
Hauteur manométrique	24.99 m
Rendement pompe	59.4 %

Indice de rendement minimal 0.7  
MEI

Puissance absorbée max. au point de fonctionnement	4.004 kW
Vitesse de rotation pompe	1,476 1/min
Version de système de pompage	Poste simple

NPSH requis	1.42 m
-------------	--------

### Entraînement

Fabricant d'accouplement	Flender
Type d'accouplement	Eupex N
Taille nominale d'accouplement	95
Type de protège-accouplement	Léger
Taille nominale protège-accouplement	A148
Matériau protège-accouplement	ST+Z
Type de socle	Plaque chanfreinée/profilé U
Taille de socle	15A
Concept d'entraînement	Avec actionneur électrique
Norme d'entraînement mécanique	CEI
Vitesse assignée Moteur	1,465 1/min
Fréquence assignée Moteur	50Hz
Puissance assignée Moteur	5 kW
Réserve de puissance moteur déterminée	37.4 %

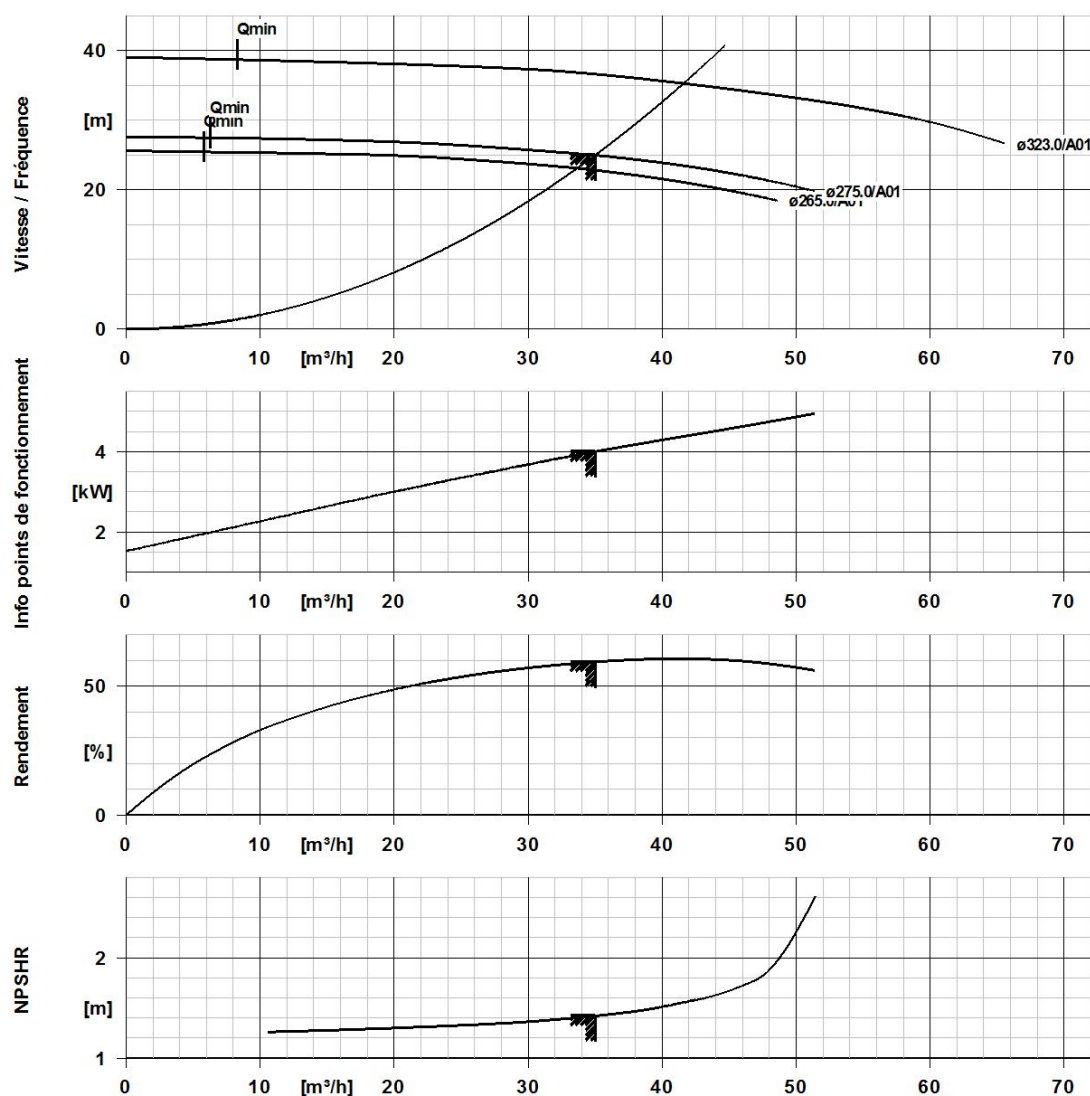
N° de poste client :  
Date de la demande : 17/11/2020  
N° de la demande :

Offre :  
Poste :  
Date : 17/11/2020  
Page : 1 / 1

Quantité : 1

ETN 065-050-315-GGSAA17GS3CW4DHB

N° version : 1



## Données de courbe

Vitesse de rotation pompe	1,476 1/min	Rendement pompe	59.4 %
Densité fluide pompé	998.5 kg/m³	Indice de rendement minimal MEI	0.7
Viscosité cinématique du fluide	4.985 mm²/s	Puissance absorbée max. au point de fonctionnement	4 kW
Débit	34.99 m³/h	NPSH requis	1.42 m
Hauteur manométrique	24.99 m	Diamètre de roue hydraulique	274.6 mm
		Norme Essai de réception hydraulique	Sans
		Numéro de courbe caractéristique	K1311.454/34

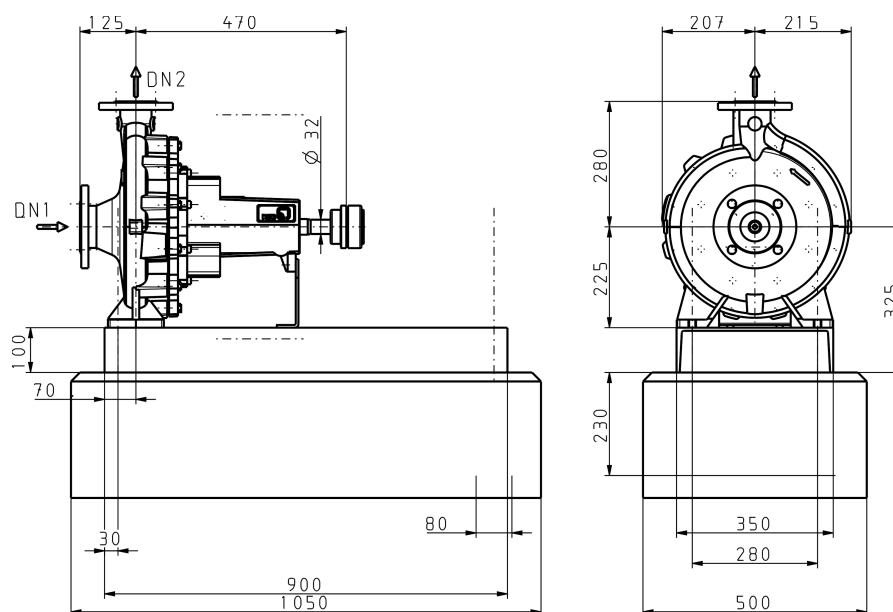
N° de poste client :  
Date de la demande : 17/11/2020  
N° de la demande :

Offre :  
Poste :  
Date : 17/11/2020  
Page : 1 / 1

Quantité : 1

**ETN 065-050-315-GGSAA17GS3CW4DHB**

N° version : 1



Le plan n'est pas à l'échelle.

Dimensions en mm

### Moteur

Puissance assignée Moteur 5 kW  
Vitesse assignée Moteur 1,465 1/min

### Socle

Type de socle Plaque chanfreinée/profilé U  
Taille de socle 15A

### Raccords

Diamètre nominal Bride d'aspiration DN 65  
Bride d'aspiration percée selon EN1092-2  
Diamètre nominal Bride de DN 50  
refoulement  
Bride de refoulement percée selon EN1092-2  
Pression nominale Bride d'aspiration PN 16  
Pression nominale Bride de PN 16  
refoulement

### Accouplement

Fabricant d'accouplement Flender  
Type d'accouplement Eupex N  
Taille nominale d'accouplement 95

### Poids net

Poids total Pompe 91.3 kg  
Poids Socle 56 kg  
Poids total Accouplement 2.6 kg  
Poids total Protection contre les 0.41 kg  
contacts accidentels  
Poids total Groupe 153 kg

### Raccorder les tuyauteries sans contrainte

Tolérances dimensionnelles pour hauteur d'axe : DIN 747  
Dimensions sans tolérances, tolérances moyennes suivant : ISO 2768-m  
Cotes de raccordement pour pompes : EN735  
Dimensions sans tolérances - pièces soudées : ISO 13920-B  
Dimensions sans tolérances - pièces en fonte grise : ISO 8062-CT9

### Pour les raccords auxiliaires, voir plan séparé