

ETN 040-025-160 GGSAA11GD200222B

Niederdruckkreiselpumpe Etanorm

Betriebsdaten

Angefragter Förderstrom		Förderstrom	6,00 m³/h
Betriebsdaten ermittelt für max. Zulaufdruck		Förderhöhe	30,01 m
Angefragte Förderhöhe		Wirkungsgrad	33,2 %
Fördermedium	Wasser, Kondensat aufbereitet nach VdTÜV 1466 Chemisch und mechanisch die Werkstoffe nicht angreifend	MEI (Index)	= 0,70
Umgebungslufttemperatur	20,0 °C	Mindestwirkungsgrad)	
Temperatur Fördermedium	90,0 °C	Leistungsbedarf	1,42 kW
		Pumpendrehzahl	2925 1/min
		NPSH erforderlich	1,88 m
		zulässiger Betriebsdruck	16,00 bar.r
Mediumdichte	965 kg/m³	Enddruck	4,04 bar.r
Viskosität Fördermedium	0,33 mm²/s	Min. zul. Förderstrom für stabilen Dauerbetrieb	1,54 m³/h
Zulaufdruck max.	1,20 bar.r	Min. zul. Massenstrom für stabilen Dauerbetrieb	0,41 kg/s
Zulaufdruck min.	1,20 bar.r	Nullpunktförderhöhe	35,58 m
NPSH vorhanden	15,81 m	Max. zul. Massenstrom	2,06 kg/s
Massenstrom	1,61 kg/s	Ausführung	Einzelpumpe 1 x 100 % Toleranzen gemäss ISO 9906 Klasse 3B
Max. Leistung für Kennlinie	1,57 kW		

Ausführung

Pumpennorm	EN 733	Werkstoffcode	BQ1EGG-WA
Ausführung	Für Montage auf Grundplatte	Dichtungscode	11
Aufstellart	Horizontal	Fahrweise	A Einfachwirkende GLRD (A- Deckel, konisch)
Saugstutzen Nennweite	DN 40	Mindestanforderung an die Heisswasserqualität: Aufbereitung nach VdTÜV-Richtlinie TCH 1466 bis max. 5 mg/l	
Saugstutzen Nenndruck	PN 16	Feststoffgehalt.	
Saugstutzen Stellung	axial	Dichtungseinbauraum	Konischer Dichtungsraum (A- Deckel)
Saugflanschabmessung gemäß Norm	EN1092-2	Berührungsschutz	mit
Saugflansch gebohrt nach Norm	EN1092-2	Spaltring	Spaltring
Druckstutzen Nennweite	DN 25	Lauftraddurchmesser	163,0 mm
Druckstutzen Nenndruck	PN 16	Freier Durchgang	5,7 mm
Druckstutzen Stellung	oben (0°/360°)	Silikonfreie Ausführung	Ja
Druckflanschabmessung gemäß Norm	EN1092-2	Lagerträgerausführung	Wassernorm Standard
Druckflansch gebohrt nach Norm	EN1092-2	Lagerträgergröße	25
Wellendichtung	Einfachwirkende GLRD	Lagerdichtung	V-Ring
Hersteller	KSB	Lagerart	Wälzlager
Typ	1	Schmierart Antriebsseite	Fett
		Farbe	Ultramarinblau (RAL 5002) KSB-Blau

ETN 040-025-160 GGSAA11GD200222B

Niederdruckkreiselpumpe Etanorm

Antrieb, Zubehör

Hersteller	Flender	Frequenz	50 Hz
Kupplungstyp	EupeX NH	Bemessungsspannung	400 V
Nenngröße	80	Motorbemessungsleist. P2	2,20 kW
Zwischenhülsenlänge	100,0 mm	vorhandene Reserve	54,78 %
Kupplungsschutztyp	Leicht, nicht trittfest (ZN79)	Motornennstrom	4,6 A
Kupplungsschutzgröße	A148	Anlaufstromverhältnis IA/IN	8,7
Kupplungsschutzwerkstoff	ST TZN	Isolierstoffklasse	F nach IEC 34-1
Grundplattentyp	U-Profil/Abkantplatte	Motorschutzart	IP55
Grundplattengröße	1A	Cosphi bei 4/4 Last	0,78
Antriebstyp	Elektromotor	Motorwirkungsgrad bei 4/4 Last	85,9 %
Antriebsnorm mech.	IEC	Temperaturfühler	3 Kaltleiter
Motorfabrikat	KSB-Motor	Klemmenkastenstellung	0°/360° (oben)
Bereitstellung Antrieb durch	Standardmotor liefert KSB - montiert KSB	Wicklung	Blick auf den Saugstutzen
Bauform	B3	Motorpolzahl	230 / 400 V
Motorgröße	90L	Schaltart	2
Effizienzklasse	Effizienzklasse IE3 gem. IEC60034-30-1	Motor Kühlmethode	Stern
Motordrehzahl	2926 1/min	Motorwerkstoff	Oberflächenkühlung
		Fu-Betrieb zugelassen	Aluminium
		Schalldruckpegel des Motors	geeignet für FU-Betrieb
			68 dBa

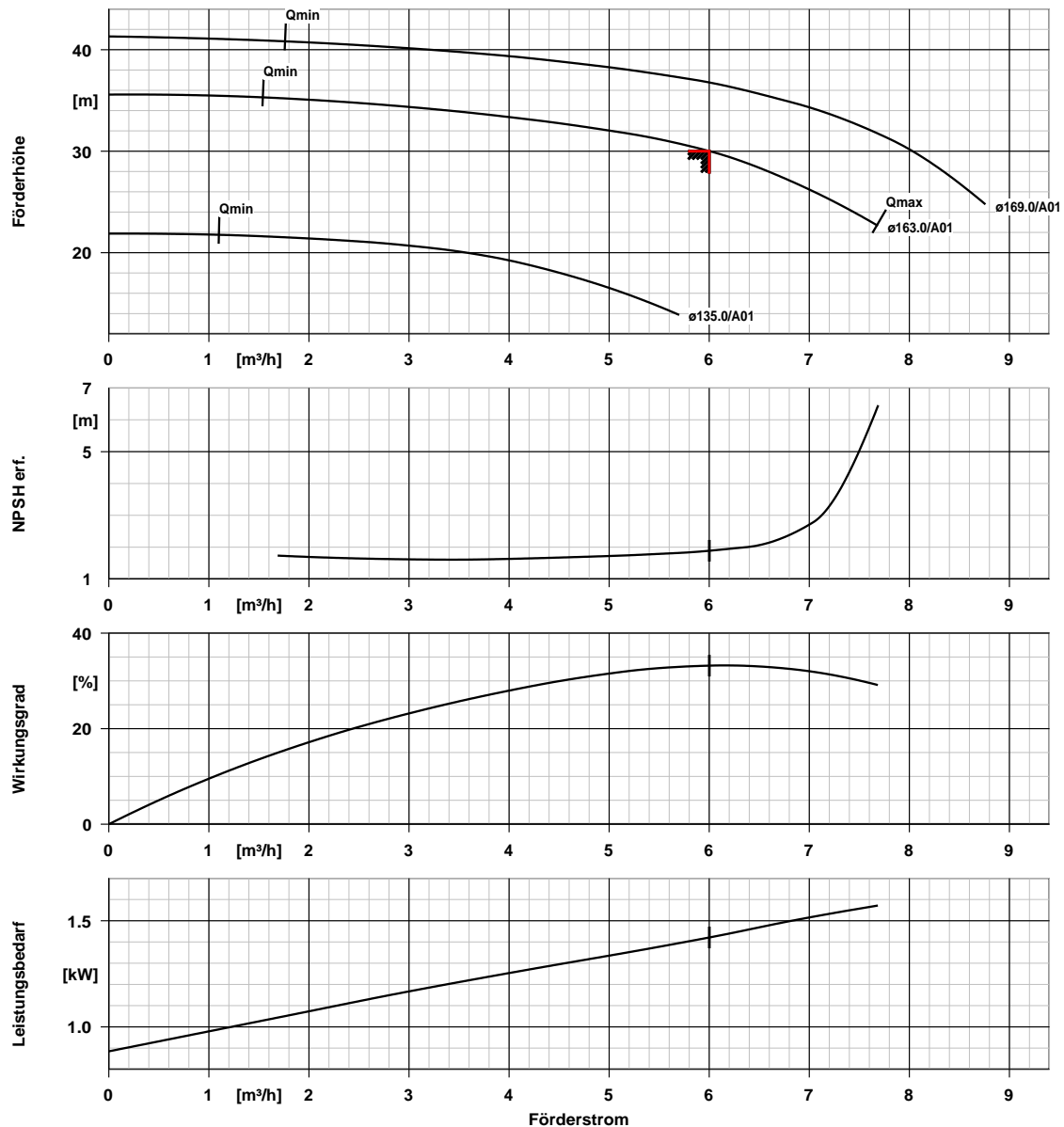
Werkstoffe G**Hinweise 1****Hinweise 2**

Unlegierte Stahl oder Stahlguss-Bauteile: pH = 9 - 10,5.
 Unlegierte Grauguss-Bauteile: pH = 9 - 10,5 und O2-Gehalt <= 0,02 mg/kg.

Spiralgehäuse (102)	Grauguss EN-GJL-250/A48CL35B	Lagerträger (330)	Grauguss EN-GJL-250/A48CL35B
Gehäusedeckel (161)	Grauguss EN-GJL-250/A48CL35B	Flachdichtung (400)	DPAF Dichtungsplatte asbestfrei
Welle (210)	Vergütungsstahl C45+N	Spaltring (502.1)	Grauguss GG/Gusseisen
LaufRad (230)	Grauguss EN-GJL-250/A48CL35B	Wellenhülse (523)	CrNiMo-Stahl
		Wellenschutzhülse (524)	ohne
		Stiftschraube (902)	Stahl 8.8
		Mutter (920.01)	8+A2A/ 8+B633 SC1 TP3
		Mutter (920.95)	Stahl 8

ETN 040-025-160 GGSAA11GD200222B

Niederdruckkreiselpumpe Etanorm

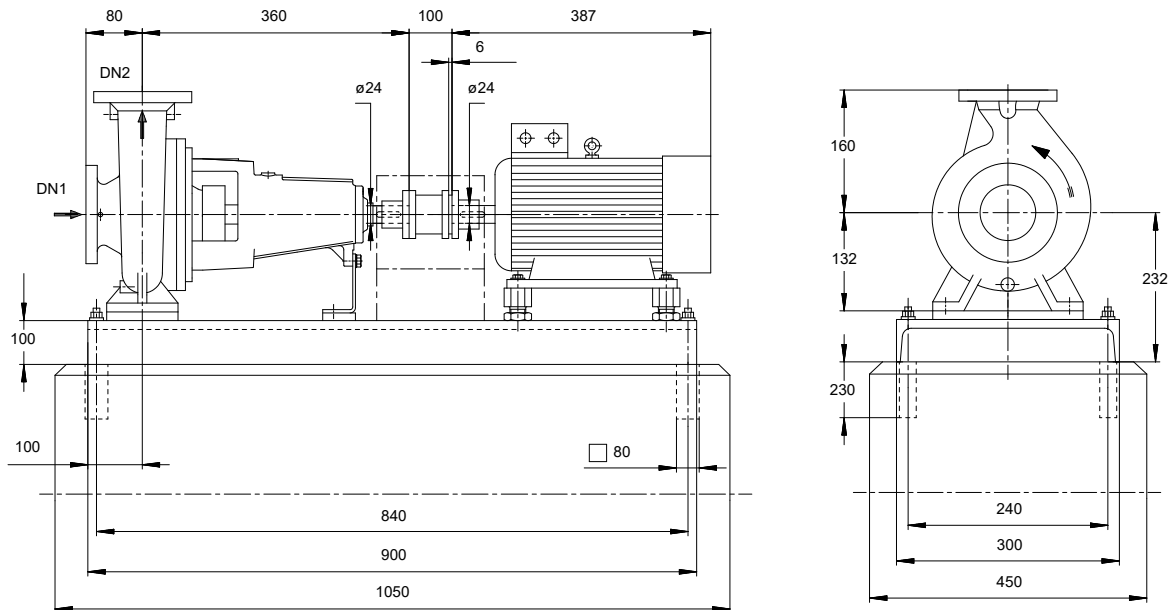


Kurvendaten

Drehzahl	2925 1/min	Wirkungsgrad	33,2 %
Mediumdichte	965 kg/m³	MEI (Index	= 0,70
Viskosität	0,33 mm²/s	Mindestwirkungsgrad)	
Förderstrom	6,00 m³/h	Leistungsbedarf	1,42 kW
Angefragter Förderstrom	6,00 m³/h	NPSH erforderlich	1,88 m
Förderhöhe	30,01 m	Kurvennummer	K1311.452/14
Angefragte Förderhöhe	30,00 m	Effektiver	163,0 mm
		Laufreddurchmesser	

ETN 040-025-160 GGSAA11GD200222B

Niederdruckkreiselpumpe Etanorm



Darstellung ist nicht maßstäblich

Maße in mm

Motor

Motorfabrikat	KSB-Motor
Motorgröße	90L
Leistung Motor	2,20 kW
Motorpolzahl	2
Drehzahl	2926 1/min
Lage Klemmenkasten	0°/360° (oben)
	Blick auf den Saugstutzen

Grundplatte

Ausführung	U-Profil/Abkantplatte
Größe	1A
Werkstoff	Stahl ST
Leckablass Grundplatte (8B)	Rp1, ohne
Befestigung	M16x250 (Nicht in Lieferumfang enthalten)

Anschlüsse

Saugstutzen Nennweite DN1	DN 40 / EN1092-2
Druckstutzen Nennweite DN2	DN 25 / EN1092-2
Nenndruck saugs.	PN 16
Nenndruck drucks.	PN 16

Kupplung

Kupplungshersteller	Flender
Kupplungstyp	Eupex NH
Kupplungsgröße	80
Ausbaustück	100,0 mm

Gewicht netto

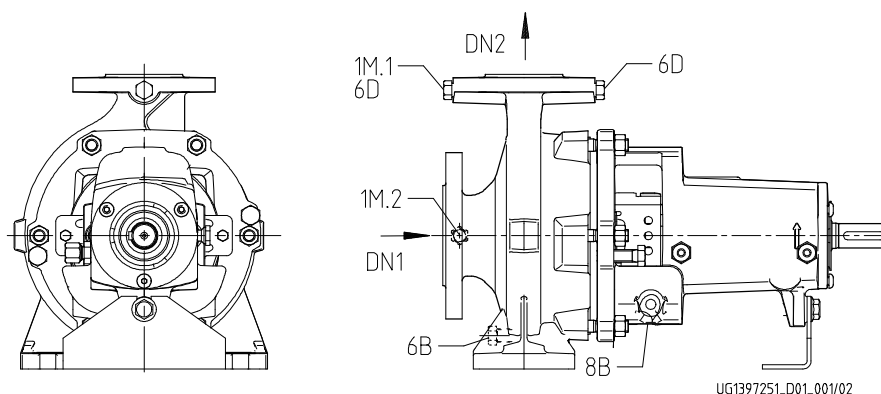
Pumpe	31 kg
Grundplatte	43 kg
Kupplung	3 kg
Kupplungsschutz	2 kg
Motor	21 kg
Summe	100 kg

Rohrleitungen spannungsfrei anschließen

Plan für Zusatzanschlüsse siehe extra Zeichnung.

ETN 040-025-160 GGSAA11GD200222B

Niederdruckkreiselpumpe Etanorm



Anschlüsse

Pumpengehäusevariante		XX46
6B Förderflüssigkeit-Entleerung	G 1/4	Gebohrt und verschlossen.
6D Förderflüssigkeit-Auffüllen/Entlüften		Nicht ausgeführt
8B Leckflüssigkeit-Entleerung	G 1/2	Gebohrt
1M.1 / 6D Manometeranschluss bzw. Auffüllen/Entlüftung	G 1/4	Gebohrt und verschlossen.
1M.2 Druckmessgerät-Anschluss	G 1/4	Nicht ausgeführt