

ETLY032-032-160 SGSDB08D200302 B, ohne Motor & PumpDrive
 Inline-Pumpe
Betriebsdaten

Angefragter Förderstrom		Förderstrom	13,50 m³/h
Betriebsdaten ermittelt für max. Zulaufdruck		Förderhöhe	19,20 m
Angefragte Förderhöhe		Wirkungsgrad	56,6 %
Fördermedium	Wasser, Heizungswasser	Leistungsbedarf	1,21 kW
	Heizungswasser bis max.	Pumpendrehzahl	3000 1/min
	100°C, gemäß VDI 2035	NPSH erforderlich	2,77 m
	Chemisch und mechanisch	zulässiger Betriebsdruck	16,00 bar.r
	die Werkstoffe nicht	Enddruck	2,82 bar.r
	angreifend		
Umgebungslufttemperatur	20,0 °C		
Temperatur Fördermedium	85,0 °C		
Mediumdichte	969 kg/m³	Min. zul. Förderstrom für	4,13 m³/h
Viskosität Fördermedium	0,35 mm²/s	stabilen Dauerbetrieb	
Zulaufdruck max.	1,00 bar.r	Min. zul. Massenstrom für	1,11 kg/s
Zulaufdruck min.	1,00 bar.r	stabilen Dauerbetrieb	
NPSH vorhanden	15,00 m	Nullpunktförderhöhe	22,44 m
Massenstrom	3,63 kg/s	Max. zul. Massenstrom	7,41 kg/s
Max. Leistung für Kennlinie	1,58 kW	Ausführung	Einzelpumpe 1 x 100 % Toleranzen gemäss ISO 9906 Klasse 3B; kleiner 10 kW gemäss § 4.4.2

Ausführung

Pumpennorm	ohne	Dichtungscode	8
Achtung: Die Baulänge vom saugseitigen zum druckseitigen		Fahrweise	BS Dead-end mit Luftkühlung
Anschluss kann von der vorherigen Etaline-Generation		Mindestanforderung an die Heisswasserqualität: Aufbereitung	
abweichen.		nach VdTÜV-Richtlinie TCH 1466 bis max. 5 mg/l	
Ausführung	Inline-Pumpe in	Feststoffgehalt.	
	Blockbauweise	Dichtungseinbauraum	Konischer Dichtungsraum (A- Deckel)
Aufstellart	Vertikal	Berührungsschutz	mit
Saugstutzen Nennweite	DN 32	Spaltring	Spaltring
Saugstutzen Nenndruck	PN 16	Lauftraddurchmesser	127,0 mm
Saugstutzen Stellung	180° (unten)	Freier Durchgang	5,4 mm
Saugflansch gebohrt nach	EN1092-2	Drehrichtung von	Rechts im Uhrzeigersinn
Norm		Antriebsseite	
Druckstutzen Nennweite	DN 32	Silikonfreie Ausführung	Ja
Druckstutzen Nenndruck	PN 16	Lagerträgerausführung	Blockbauweise
Druckstutzen Stellung	oben (0°/360°)	Lagerträgergröße	25
Druckflansch gebohrt nach	EN1092-2	Lagerart	Gleitlager
Norm		Schmierart Antriebsseite	fördermediumgeschmiert
Wellendichtung	Einfachwirkende GLRD	Farbe	Weißaluminium (ähnlich RAL 9006)
Hersteller	KSB		
Typ	4EY		
Werkstoffcode	AQ1VGG		

ETLY032-032-160 SGSDB08D200302 B, ohne Motor & PumpDrive
 Inline-Pumpe
Antrieb, Zubehör

Antriebstyp	Elektromotor	Motornennstrom	7,6 A
Antriebsnorm mech.	IEC	Isolierstoffklasse	F nach IEC 34-1
Motorfabrikat	KSB SuPremE®	Motorschutzart	IP55
Baureihe Motorhersteller	SuPremE C2 (mit PumpDrive2 Adapterplatte, nicht abnehmbar)	Cosphi bei 4/4 Last	0,70
		Motorwirkungsgrad bei 4/4 Last	89,8 %
Bereitstellung Antrieb durch	Standardmotor liefert KSB - montiert KSB	Temperaturfühler	3 Kaltleiter
Bauform	V1	Klemmenkastenstellung	0° gleiche Ausrichtung vom Antrieb aus gesehen
Motorgröße	100L	Wicklung	400 V
Effizienzklasse	Effizienzklasse IE5 gem. IEC/TS 60034-30-2 (2016) – magnetfrei. Baugröße 80 mit Ferrit-Magneten. Der Wirkungsgrad des Motors ist auch bei 25 % der Nennleistung an einer quadratischen Drehmoment-Drehzahlkennlinie > 95 % des Nennwirkungsgrades.	Schaltart	Stern
		Motor Kühlmethode	Oberflächenkühlung
		Motorwerkstoff	Aluminium
		Schalldruckpegel des Motors	71 dBA
		Antriebsfarbe	Wie Pumpe
Motordrehzahl	3000 1/min		
Frequenz	100 Hz		
Ausgelegt für den Betrieb am Frequenzumrichter	Ja		
Bemessungsspannung	400 V		
Motorbemessungsleist. P2	3,00 kW		
vorhandene Reserve	148,36 %		

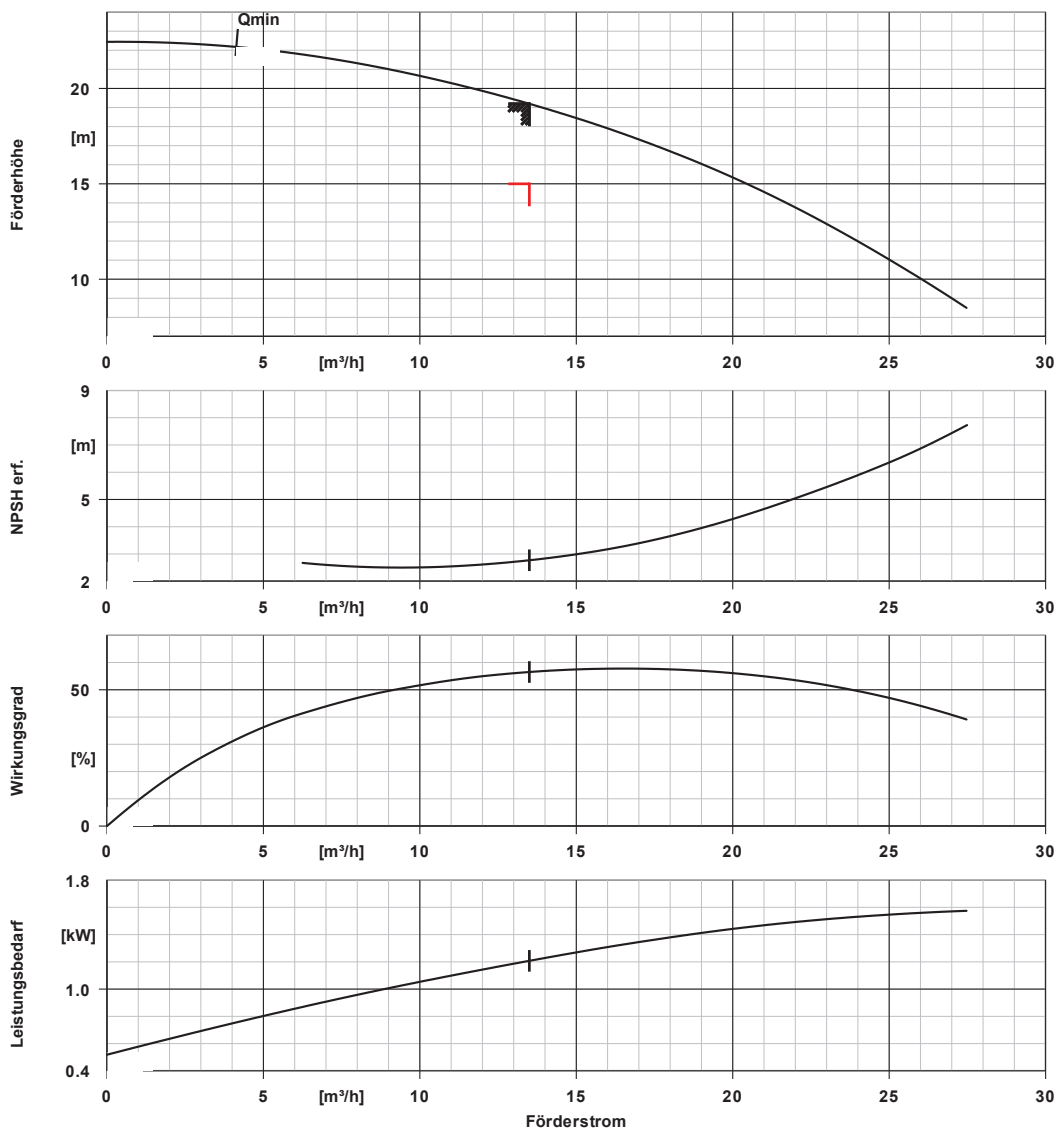
Werkstoffe SYT**Hinweise 1**

Unlegierte Grauguss-Bauteile: pH = 9 - 10,5 und O2-Gehalt <= 0,02 mg/kg.

Spiralgehäuse (102)	Gusseisen mit Kugelgraphit EN-GJS-400-15 / ASTM A536 gr.60.40.18	Lagergehäuse (350)	Gusseisen mit Kugelgraphit EN-GJS-400-15 / ASTM A536 gr.60.40.18 BU 9593/HDR
Gehäusedeckel (161)	Gusseisen mit Kugelgraphit EN-GJS-400-15 / ASTM A536 gr.60.40.18	Flachdichtung (400)	Stahl ST
Welle (210)	Chrom-Stahl 1.4021+QT800	Dichtring (411)	Grauguss GG/Gusseisen
Lauftrad (230)	Grauguss EN-GJL-250/A48CL35B	Spaltring (502.1)	Grauguss GG/Gusseisen
Gleitlager (310)	Kohle KHK	Spaltring (502.2)	Stahl 8.8
Antriebslaterne (341)	Grauguss EN-GJL-250/A48CL35B	Stiftschraube (902)	Stahl 8
		Laufradmutter (922)	Stahl C45+C / A311 GR 1045 Klasse A
		Passfeder (940)	

ETLY032-032-160 SGSD808D200302 B, ohne Motor & PumpDrive

Inline-Pumpe



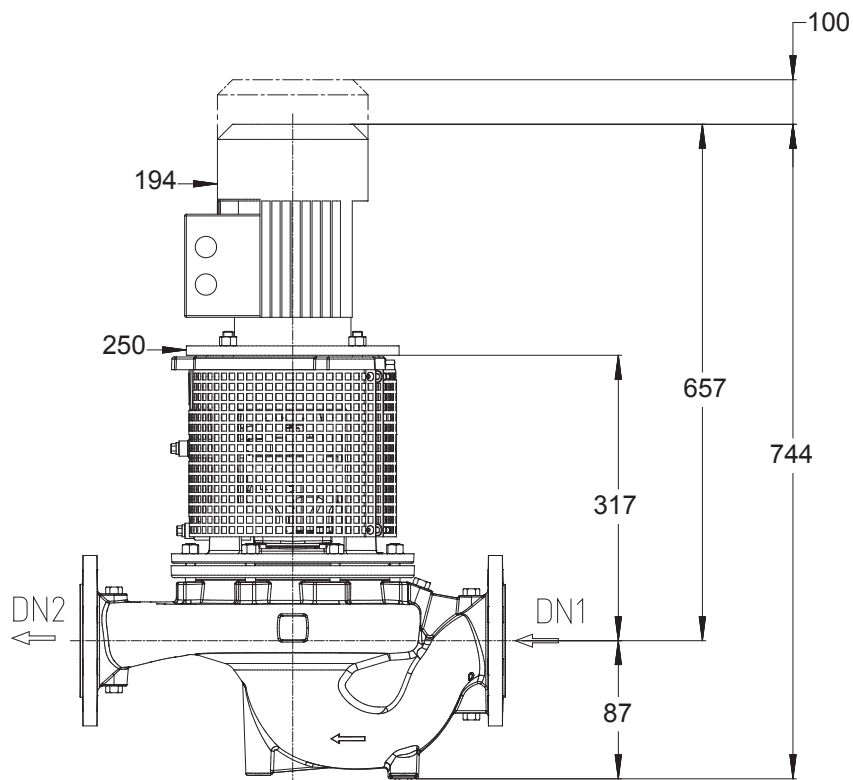
Kurvendaten

Drehzahl 3000 1/min
 Mediumdichte 969 kg/m³
 Viskosität 0,35 mm²/s
 Förderstrom 13,50 m³/h
 Angefragter Förderstrom 13,50 m³/h
 Förderhöhe 19,20 m
 Angefragte Förderhöhe 15,00 m

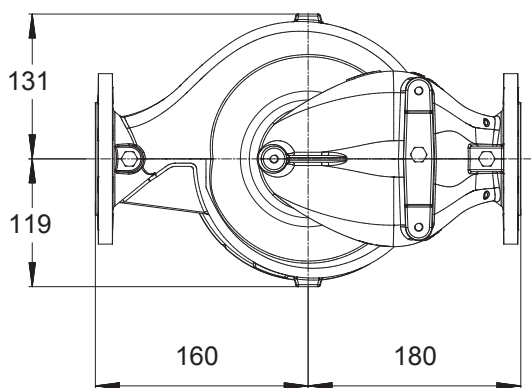
Wirkungsgrad 56,6 %
 Leistungsbedarf 1,21 kW
 NPSH erforderlich 2,77 m
 Kurvennummer K1159.452/18
 Effektiver Laufraddurchmesser 127,0 mm
 Abnahmenorm

Toleranzen gemäss ISO 9906 Klasse 3B; kleiner 10 kW gemäss § 4.4.2

ETLY032-032-160 SGSD808D200302 B, ohne Motor & PumpDrive
 Inline-Pumpe



UG14.4.218.CDI.D01 /02



Darstellung ist nicht maßstäblich

Maße in mm

ETLY032-032-160 SGSDB08D200302 B, ohne Motor & PumpDrive
Inline-Pumpe

Anschlüsse

Saugstutzen Nennweite DN1	DN 32 / EN1092-2
Druckstutzen Nennweite DN2	DN 32 / EN1092-2
Nenndruck saugs.	PN 16
Nenndruck drucks.	PN 16

Gewicht netto

Pumpe	26 kg
-------	-------

Rohrleitungen spannungsfrei anschließen

**Plan für Zusatzanschlüsse siehe
extra Zeichnung.**

Zusatzzeichnung für PumpDrive