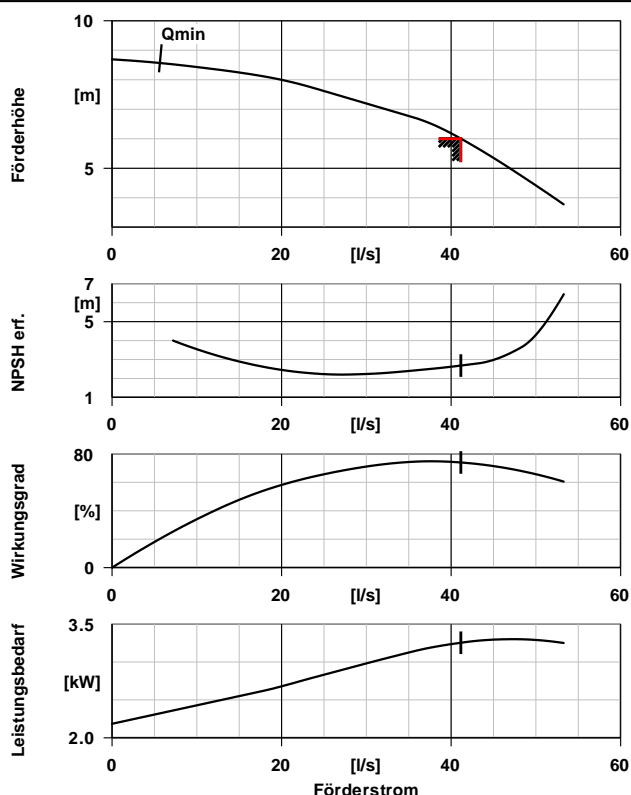


ETL 125-125-160 GG AV10D300404 BKSBI4

Inline-Pumpe



Ausführung

Pumpennorm	EN 733
Ausführung	Inline-Pumpe in Blockbauweise
Aufstellart	Vertikal
Saugstutzen Nennweite	DN 125
Saugflansch gebohrt nach Norm	EN1092-2
Druckstutzen Nennweite	DN 125
Druckstutzen Nenndruck	PN 16
Druckflansch gebohrt nach Norm	EN1092-2
Wellendichtung	Einfachwirkende GLRD
Werkstoffcode	Q1Q1X4GG
Dichtungscode	10
Dichtungseinbauraum	Konischer Dichtungsraum (A-Deckel)
Berührungsschutz	mit
Laufreddurchmesser	165,0 mm
Freier Durchgang	16,4 mm
Drehrichtung von Antriebsseite	Rechts im Uhrzeigersinn
Silikonfreie Ausführung	Ja

Werkstoffe G

Spiralgehäuse (102)	Grauguss EN-GJL-250/A48CL35B
Gehäusedeckel (161)	Grauguss EN-GJL-250/A48CL35B
Welle (210)	Vergütungsstahl C45+N
Lauftrad (230)	Grauguss EN-GJL-250/A48CL35B

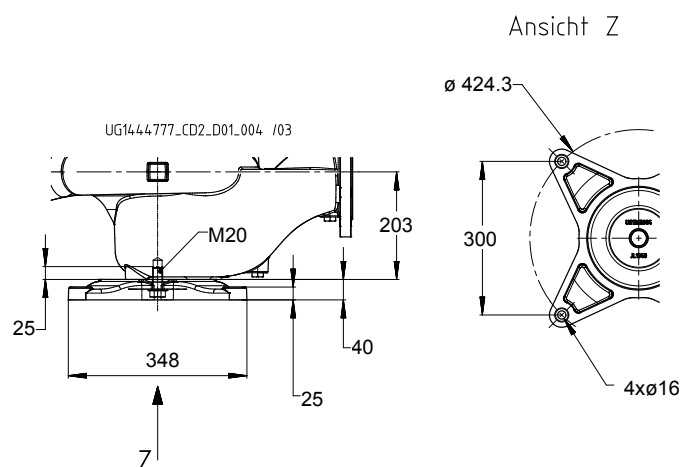
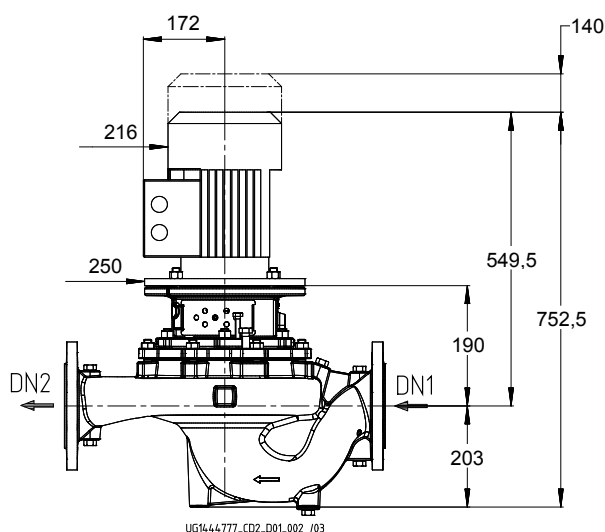
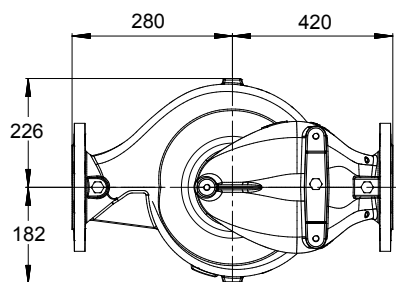
Betriebsdaten

Fördermedium	Wasser sauberes Wasser Chemisch und mechanisch die Werkstoffe nicht angreifend
Umgebungslufttemperatur	20,0 °C
Temperatur Fördermedium	20,0 °C
Förderstrom	41,150 l/s
Förderhöhe	6,01 m
Wirkungsgrad	74,0 %
MEI (Index Mindestwirkungsgrad)	≥ 0,60
Leistungsbedarf	3,26 kW
Pumpendrehzahl	1500 1/min
Ausführung	Einzelpumpe 1 x 100 %

Antrieb, Zubehör

Antriebstyp	Elektromotor
Antriebsnorm mech.	IEC
Effizienzklasse	Effizienzklasse IE4 gem. IEC/CD60034-30 Ed.2 – magnetfrei. Der Wirkungsgrad des Motors ist auch bei 25 % der Nennleistung an einer quadratischen Drehmoment-Drehzahlkennlinie > 95 % des Nennwirkungsgrades.
Ausgelegt für den Betrieb am Frequenzumrichter	Ja
Motordrehzahl	1500 1/min
Frequenz	50 Hz
Bemessungsspannung	400 V
Motorbemessungsleist. P2	4,00 kW
vorhandene Reserve	22,87 %
Motornennstrom	9,6 A
Wärmeklasse	F nach IEC 34-1
Motorschutzart	IP55
Temperaturfühler	3 Kaltleiter
Klemmenkastenstellung	0° gleiche Ausrichtung
Wicklung	400 V
Schalldruckpegel des Motors	61 dBa

ETL 125-125-160 GG AV10D300404 BKSBI4 Inline-Pumpe



Darstellung ist nicht maßstäblich

Maße in mm

Motor

Motorfabrikat	KSB
Motorgröße	112M
Leistung Motor	4,00 kW
Motorpolzahl	4
Drehzahl	1500 1/min
Lage Klemmenkasten	0° gleiche Ausrichtung vom Antrieb aus gesehen

Für Abmessungen von PumpDrive siehe Baureihenheft.

Anschlüsse

Saugstutzen Nennweite DN1	DN 125 / EN1092-2
Druckstutzen Nennweite DN2	DN 125 / EN1092-2
Nenndruck saugs.	PN 16
Nenndruck drucks.	PN 16

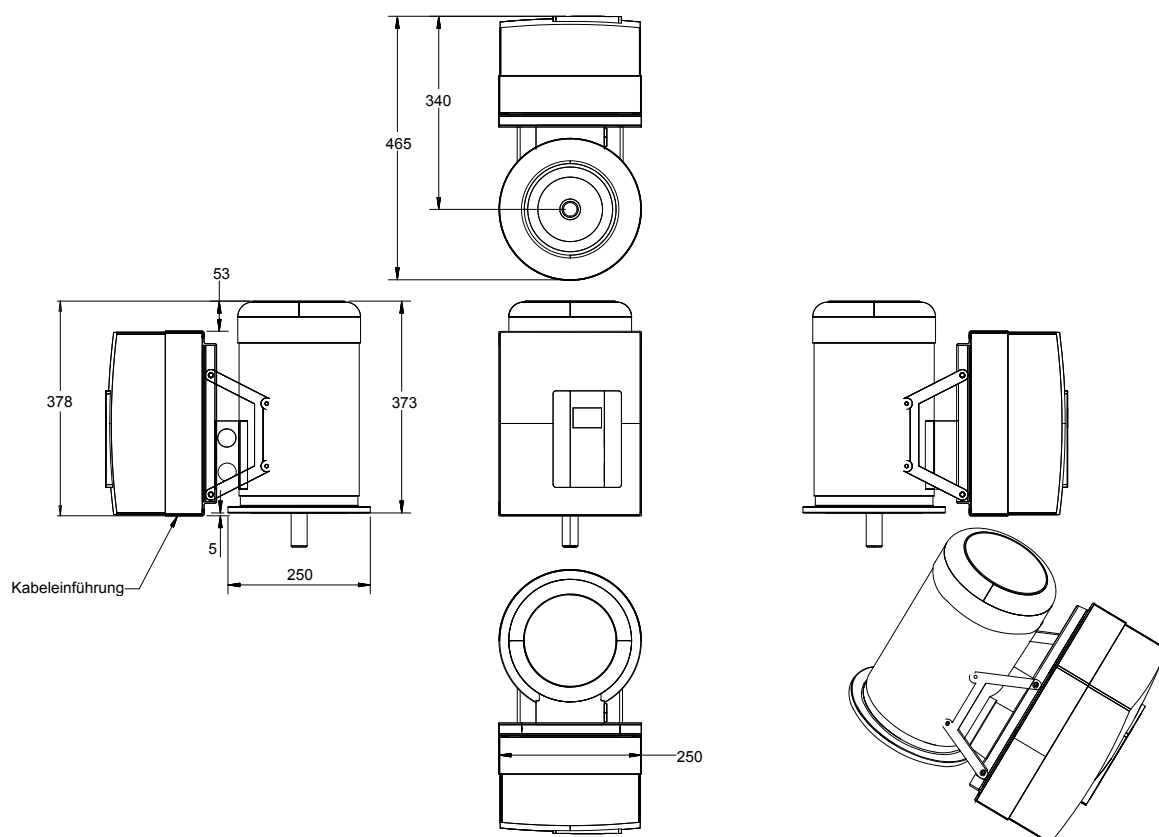
Gewicht netto

Pumpe	98 kg
Motor	37 kg
Sonstiges Zubehör	24 kg
Summe	159 kg

Rohrleitungen spannungsfrei anschließen

Plan für Zusatzanschlüsse siehe extra Zeichnung.

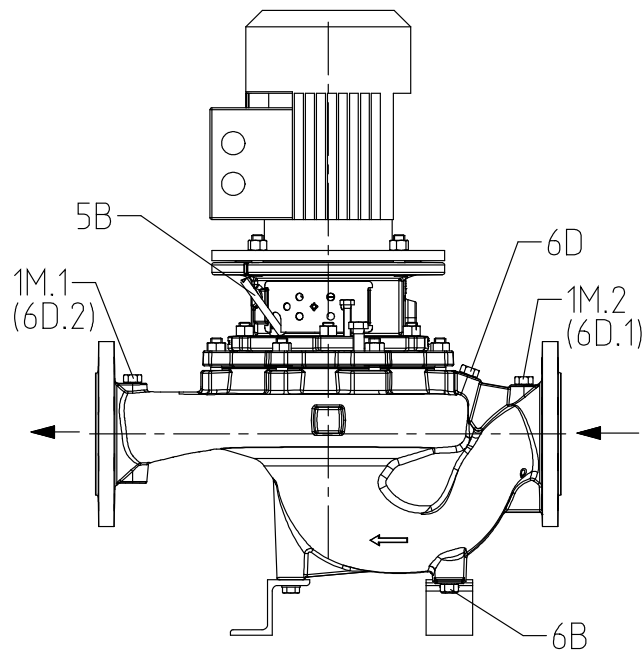
ETL 125-125-160 GG AV10D300404 BKSBI E4
Inline-Pumpe



Darstellung ist nicht maßstäblich

Zusatzzeichnung für PumpDrive

ETL 125-125-160 GG AV10D300404 BKSBI4
Inline-Pumpe



UG1444722_D01_003/ 02

Anschlüsse

Pumpengehäusevariante		XX36
1M.1 Druckmessgerät-Anschluss	Rc 1/2	Gebohrt und verschlossen.
1M.2 Druckmessgerät-Anschluss	Rc 1/2	Gebohrt und verschlossen.
6B Förderflüssigkeit-Entleerung	Rc 1/2	Gebohrt und verschlossen.
6D Förderflüssigkeit-Auffüllen/Entlüften	Rc 1/2	Gebohrt und verschlossen.
5B Entlüftung	G 1/4	Mit Entlüftungsstopfen verschlossen.