

## ETCL050-032-160 CCSAA10A100402 B

**Betriebsdaten**

Angefragter Förderstrom	20,30 m³/h	Förderstrom	20,30 m³/h
Angefragte Förderhöhe	30,00 m	Förderhöhe	30,00 m
Fördermedium	Wasser	Wirkungsgrad	63,6 %
	sauberes Wasser	MEI (Index)	≥ 0,70
Pumped medium details	Chemisch und mechanisch die	Mindestwirkungsgrad)	
	Werkstoffe nicht angreifend	Leistungsbedarf	2,60 kW
Maximale	20,0 °C	Pumpendrehzahl	2940 1/min
Umgebungslufttemperatur		NPSH erforderlich	2,25 m
Minimale	20,0 °C	zulässiger Betriebsdruck	12,00 bar.r
Umgebungslufttemperatur			
Temperatur Fördermedium	20,0 °C		
Mediumdichte	998 kg/m³	Enddruck	2,94 bar.r
Viskosität Fördermedium	1,00 mm²/s	Nullpunktförderhöhe	32,10 m
Zulaufdruck max.	0,00 bar.r	Min. zul. Förderstrom für	4,29 m³/h
Massenstrom	5,63 kg/s	stabilen Dauerbetrieb	
Max. Leistung für Kennlinie	3,47 kW	Min. zul. Massenstrom für	1,19 kg/s
Max. zul. Massenstrom	9,86 kg/s	stabilen Dauerbetrieb	
		Ausführung	Einzelpumpe 1 x 100 %
			Toleranzen gemäss ISO 9906
			Klasse 3B; kleiner 10 kW
			gemäss § 4.4.2

**Ausführung**

Pumpennorm	EN 733	Wellendichtungsart	1
Pumpe ohne Antriebszubehör		Werkstoffcode	Q1Q1X4GG
Ausführung	Für Montage auf Grundplatte	Dichtungscode	10
Aufstellart	Horizontal	Fahrweise	A Einfachwirkende GLRD (A-Deckel, konisch)
Saugstutzen Nennweite	DN 50	Dichtungseinbauraum	Konischer Dichtungsraum (A-Deckel)
Saugstutzen Nenndruck	PN 16	Spaltring	Spaltring
Saugstutzen Stellung	axial	Lauftraddurchmesser	150,0 mm
Saugflansch gebohrt nach	EN 1092-1	Drehrichtung von Antriebsseite	Rechts im Uhrzeigersinn
Norm		Silikonfreie Ausführung	Ja
Druckstutzen Nennweite	DN 32	Lagerträgerausführung	Standard (normal)
Druckstutzen Nenndruck	PN 16	Lagerträgergröße	WE25.1
Druckstutzen Stellung	oben (0°/360°)	Lagerdichtung	V-Ring
	Blick auf den Saugstutzen	Lagerart	Wälzlager
Druckflansch gebohrt nach	EN 1092-1	Schmierart Antriebsseite	Fett
Norm		Farbe	Ultramarinblau (RAL 5002)
Wellendichtung	Einfachwirkende GLRD		KSB-Blau
Wellendichtungshersteller	KSB		

**ETCL050-032-160 CCSAA10A100402 B****Antrieb, Zubehör**

Antriebstyp	Elektromotor
Antriebsnorm mech.	IEC
Bereitstellung Antrieb durch	ohne Motor
Bauform	B3
Motorgröße	112M
Frequenz	50 Hz
Motorbemessungsleist. P2	4,00 kW

vorhandene Reserve 53,58 %

Motorpolzahl 2

Motordaten können von Typenschilddaten abweichen. Die Motordaten beschreiben die von KSB gewählte funktionale Spezifikation und werden für die Pumpenauslegung verwendet.

CE-Zulassung Ja

Umgebungstemperatur 40

Max. absolute Luftfeuchtigkeit 30

Temperatursensor Motorlager ohne

**Werkstoffe C**

Pumpengehäuse (101)	CrNiMo-Stahl 1.4571
Druckdeckel (163)	CrNiMo-Stahl 1.4571
Welle (210)	CrNiMo-Stahl 1.4571
Laufgrad (230)	CrNiMo-Stahl 1.4571
O-Ring (412.1)	ENM - Therban

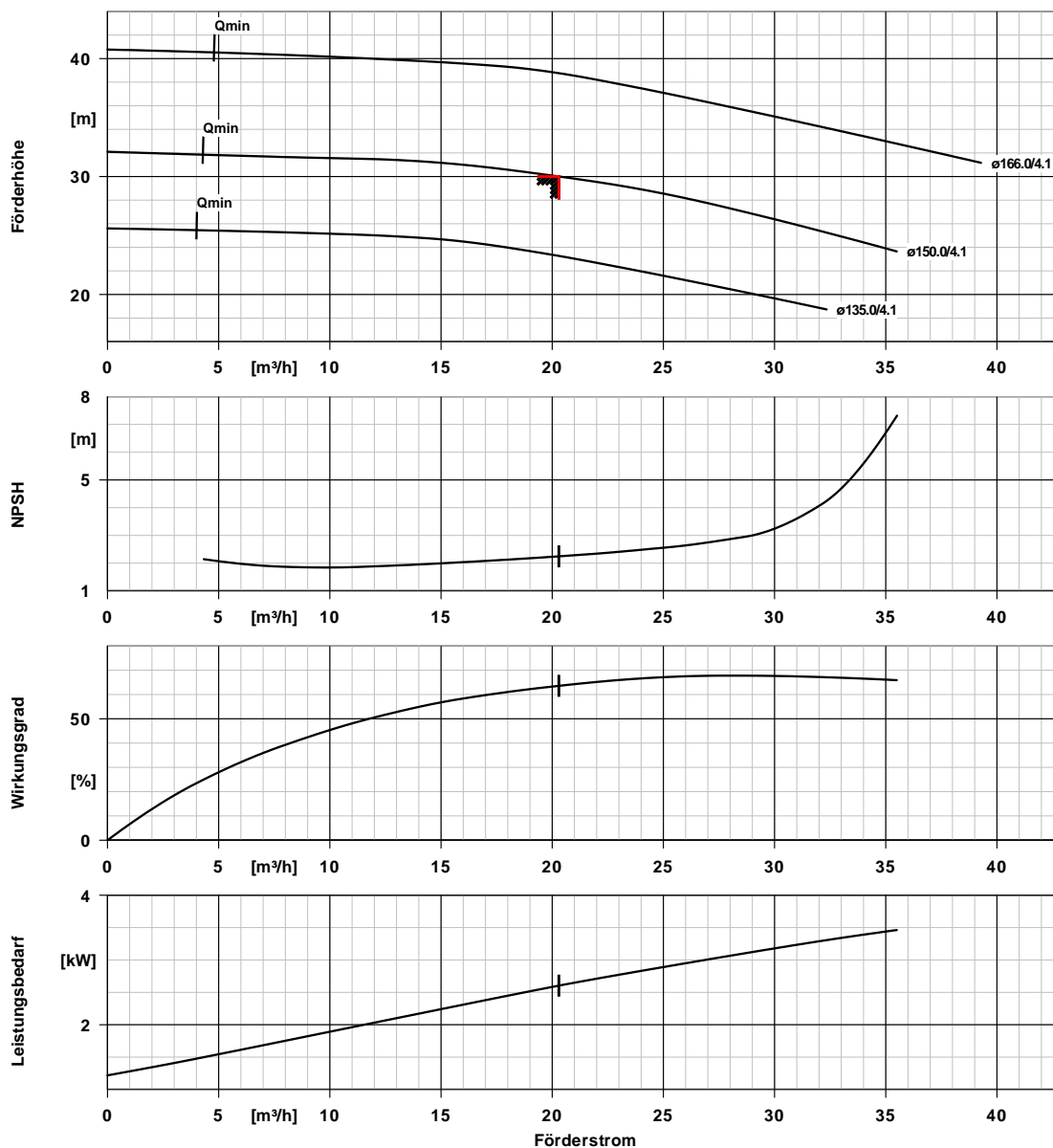
Spaltring (502.1) CrNiMo-Stahl 1.4571

Sechskantschraube (901.1) Stahl 8.8 A 2A

Verschlusschraube (903.1) CrNiMo-Stahl A4

Mutter (920.4) CrNiMo-Stahl A4

ETCL050-032-160 CCSAA10A100402 B



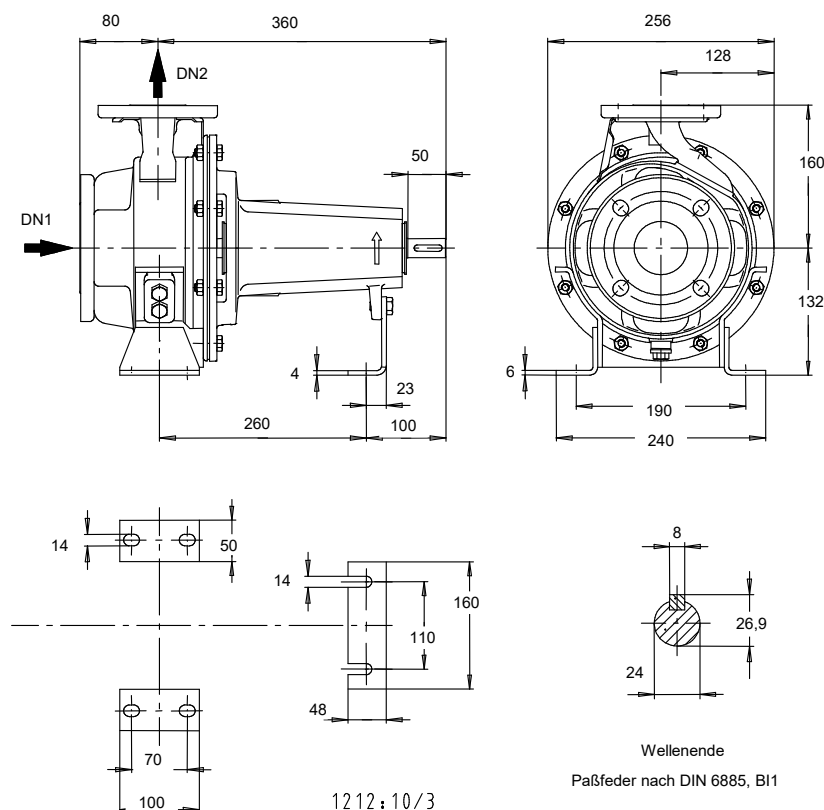
#### Kurvendaten

Drehzahl 2940 1/min  
 Mediumdichte 998 kg/m³  
 Viskosität 1,00 mm²/s  
 Förderstrom 20,30 m³/h  
 Angefragter Förderstrom 20,30 m³/h  
 Förderhöhe 30,00 m  
 Angefragte Förderhöhe 30,00 m

Wirkungsgrad 63,6 %  
 MEI (Index  $\geq 0,70$ )  
 Mindestwirkungsgrad)  
 Leistungsbedarf 2,60 kW  
 NPSH erforderlich 2,25 m  
 Kurvennummer K1212:302  
 Effektiver Laufraddurchmesser 150,0 mm  
 Abnahmenorm

Toleranzen gemäss ISO 9906 Klasse 3B; kleiner 10 kW gemäss § 4.4.2

ETCL050-032-160 CCSAA10A100402 B



Darstellung ist nicht maßstäblich

Maße in mm

## Motor

erforderlich, nicht im Lieferumfang enthalten

Motorgröße	112M
Leistung Motor	4,00 kW
Motorpolzahl	2
Drehzahl	2940 1/min

## Anschlüsse

Saugstutzen Nennweite DN1	DN 50 / EN 1092-1
Druckstutzen Nennweite DN2	DN 32 / EN 1092-1
Nenndruck saugs.	PN 16
Nenndruck drucks.	PN 16

## Gewicht netto

Pumpe	23 kg
Summe	23 kg

## Rohrleitungen spannungsfrei anschließen

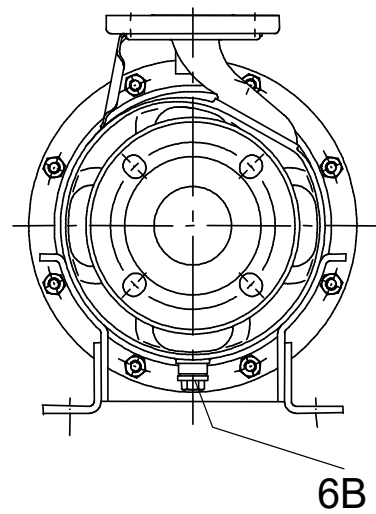
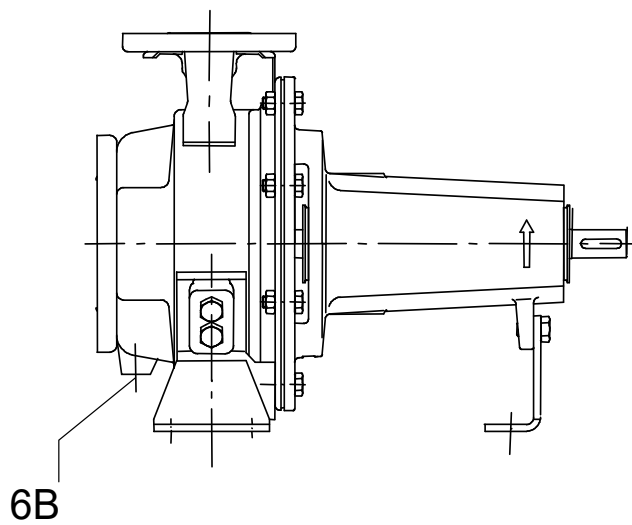
Zulässige Maßabweichung für Achshöhen:  
Maße ohne Toleranzangabe, mittel nach:  
Anschlussmaße für Pumpen:  
Maße ohne Toleranzangabe - Schweißteile:  
Maße ohne Toleranzangabe - Graugussteile:

DIN 747  
ISO 2768-m  
EN735  
ISO 13920-B  
ISO 8062-CT9

Plan für Zusatzanschlüsse siehe extra Zeichnung.

**ETCL050-032-160 CCSAA10A100402 B**

ETCL050-032-160 CCSAA10A100402 B



### Anschlüsse

6B Förderflüssigkeit-Entleerung

G 3/8

Gebohrt und verschlossen.