

Auslieferung erfolgt ohne Motor!

Seite: 1 / 6

ETCB065-040-160 CCSAA10D100752 B

Betriebsdaten

Angefragter Förderstrom	50,00 m³/h	Förderstrom	50,01 m³/h
Angefragte Förderhöhe	35,00 m	Förderhöhe	35,01 m
Fördermedium	Wasser	Wirkungsgrad	75,4 %
	sauberes Wasser	MEI (Index)	≥ 0,70
Detaillierte Angaben zum Fördermedium	Chemisch und mechanisch die Werkstoffe nicht angreifend	Mindestwirkungsgrad)	
Maximale Umgebungslufttemperatur	20,0 °C	Leistungsbedarf	6,31 kW
Minimale Umgebungslufttemperatur	20,0 °C	Pumpendrehzahl	2949 1/min
Temperatur Fördermedium	20,0 °C	NPSH erforderlich	3,09 m
		zulässiger Betriebsdruck	12,00 bar.r
Mediumdichte	998 kg/m³	Enddruck	3,43 bar.r
Viskosität Fördermedium	1,00 mm²/s	Nullpunktförderhöhe	40,53 m
Zulaufdruck max.	0,00 bar.r	Min. zul. Förderstrom für stabilen Dauerbetrieb	7,53 m³/h
Massenstrom	13,86 kg/s	Min. zul. Massenstrom für stabilen Dauerbetrieb	2,09 kg/s
Max. Leistung für Kennlinie	7,48 kW	Ausführung	Einzelpumpe 1 x 100 % Toleranzen gemäss ISO 9906 Klasse 3B; kleiner 10 kW gemäss § 4.4.2
Max. zul. Massenstrom	18,70 kg/s		

Ausführung

Pumpennorm	EN 733	Wellendichtungsart	1
Pumpen bis Motorbaugröße IEC 112 sind mit Stützfuß, Pumpen mit Motorbaugröße größer IEC 112 mit Motorfuß ausgestattet.		Werkstoffcode	QQXGG
Ausführung	Blockbauweise	Dichtungscode	10
Aufstellart	Horizontal	Fahrweise	A Einfachwirkende GLRD (A-Deckel, konisch)
Saugstutzen Nennweite	DN 65	Dichtungseinbauraum	Konischer Dichtungsraum (A-Deckel)
Saugstutzen Nenndruck	PN 16	Spaltring	Spaltring
Saugstutzen Stellung	axial	Lauftraddurchmesser	162,0 mm
Saugflansch gebohrt nach Norm	EN 1092-1	Drehrichtung von Antriebsseite	Rechts im Uhrzeigersinn
Druckstutzen Nennweite	DN 40	Silikonfreie Ausführung	Ja
Druckstutzen Nenndruck	PN 16	Lagerträgerausführung	Blockbauweise
Druckstutzen Stellung	oben (0°/360°)	Lagerträgergröße	WE25.1
	Blick auf den Saugstutzen	Lagerart	Wälzlager
Druckflansch gebohrt nach Norm	EN 1092-1	Schmierart Antriebsseite	Fett
Flansche DN 65 werden mit 4 Loch ausgeführt!		Farbe	Ultramarinblau (RAL 5002)
Wellendichtung	Einfachwirkende GLRD	Stütz- bzw. Motorfuß	Stützfuß
Wellendichtungshersteller	KSB	Motorhaube	ohne

Auslieferung erfolgt ohne Motor!

Seite: 2 / 6

ETCB065-040-160 CCSAA10D100752 B

Antrieb, Zubehör

Antriebstyp	Elektromotor	Temperaturfühler	3 Kaltleiter
Antriebsnorm mech.	IEC	Klemmenkastenstellung	0°/360° (oben)
Motorfabrikat	KSB-Motor		Blick auf den Saugstutzen
Bereitstellung Antrieb durch	Standardmotor liefert KSB - montiert KSB	Wicklung	400 / 690 V
Bauform	V15	Motorpolzahl	2
Motorgröße	132S	Schaltart	Dreieck
Effizienzklasse	Effizienzklasse IE3 gem. IEC60034-30-1	Motor Kühlmethode	Oberflächenkühlung
		Motorwerkstoff	Aluminium
Motordrehzahl	2948 1/min	Fu-Betrieb zugelassen	geeignet für FU-Betrieb
Frequenz	50 Hz	Schalldruckpegel des Motors	71 dBA
Bemessungsspannung	400 V	Motordaten können von Typenschilddaten abweichen. Die Motordaten beschreiben die von KSB gewählte funktionale Spezifikation und werden für die Pumpenauslegung verwendet.	
Motorbemessungsleist. P2 vorhandene Reserve	7,50 kW 18,86 %		
Motornennstrom	14,6 A	CE-Zulassung	Ja
Anlaufstromverhältnis I _A /I _N	8,9	EAC-Zulassung	Ja
Isolierstoffklasse	F nach IEC 34-1	Kondensatablass, Motor	Ja
Motorschutzart	IP55	Umgebungstemperatur	40,0 °C
Cosphi bei 4/4 Last	0,83	Max. absolute Luftfeuchtigkeit	30 g/m ³
Motorwirkungsgrad bei 4/4 Last	90,1 %	Temperatursensor Motorlager	ohne
		UKCA-Konformität	Ja

Werkstoffe C

Pumpengehäuse (101)	CrNiMo-Stahl 1.4571	Spaltring (502.1)	CrNiMo-Stahl 1.4571
Druckdeckel (163)	CrNiMo-Stahl 1.4571	Spaltring (502.2)	CrNiMo-Stahl 1.4571
Welle (210)	CrNiMo-Stahl 1.4571	Sechskantschraube (901.1)	Stahl 8.8 A2A
LaufRad (230)	CrNiMo-Stahl 1.4571	Verschlussschraube (903.1)	CrNiMo-Stahl A4
O-Ring (412.1)	ENM - Therban	Mutter (920.4)	CrNiMo-Stahl A4

Verpackung

Verpackungsklasse	A0 Verpackung nach KSB-Wahl	Verpackung für Transport	LKW
Verpackung für Lagerung	Innen		

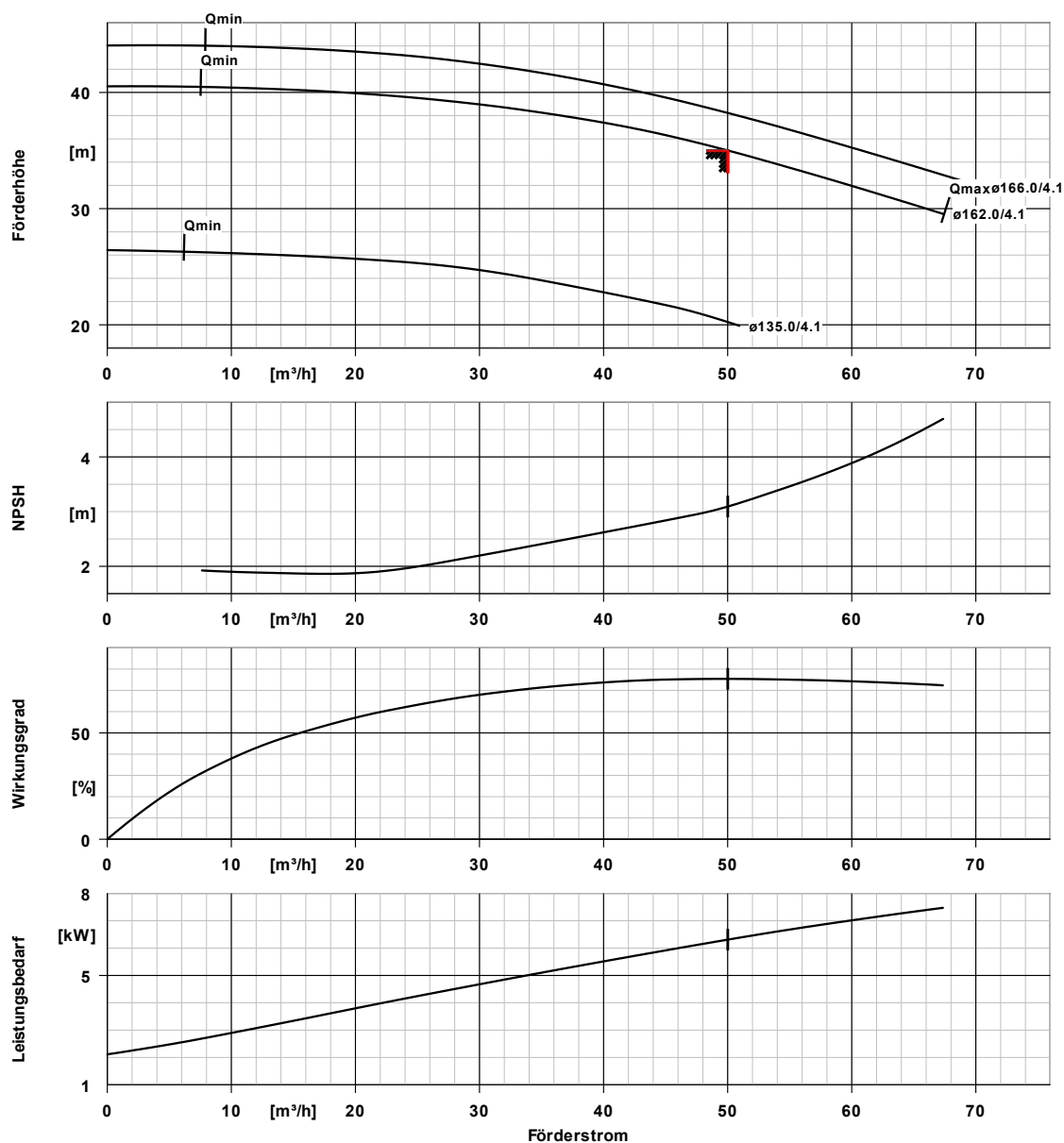
Typenschilder

Typenschild Sprache	sprachneutral	Zusatztext	OT6938
---------------------	---------------	------------	--------

Auslieferung erfolgt ohne Motor!

Seite: 3 / 6

ETCB065-040-160 CCSAA10D100752 B



Kurvendaten

Drehzahl 2949 1/min
 Mediumdichte 998 kg/m³
 Viskosität 1,00 mm²/s
 Förderstrom 50,01 m³/h
 Angefragter Förderstrom 50,00 m³/h
 Förderhöhe 35,01 m
 Angefragte Förderhöhe 35,00 m

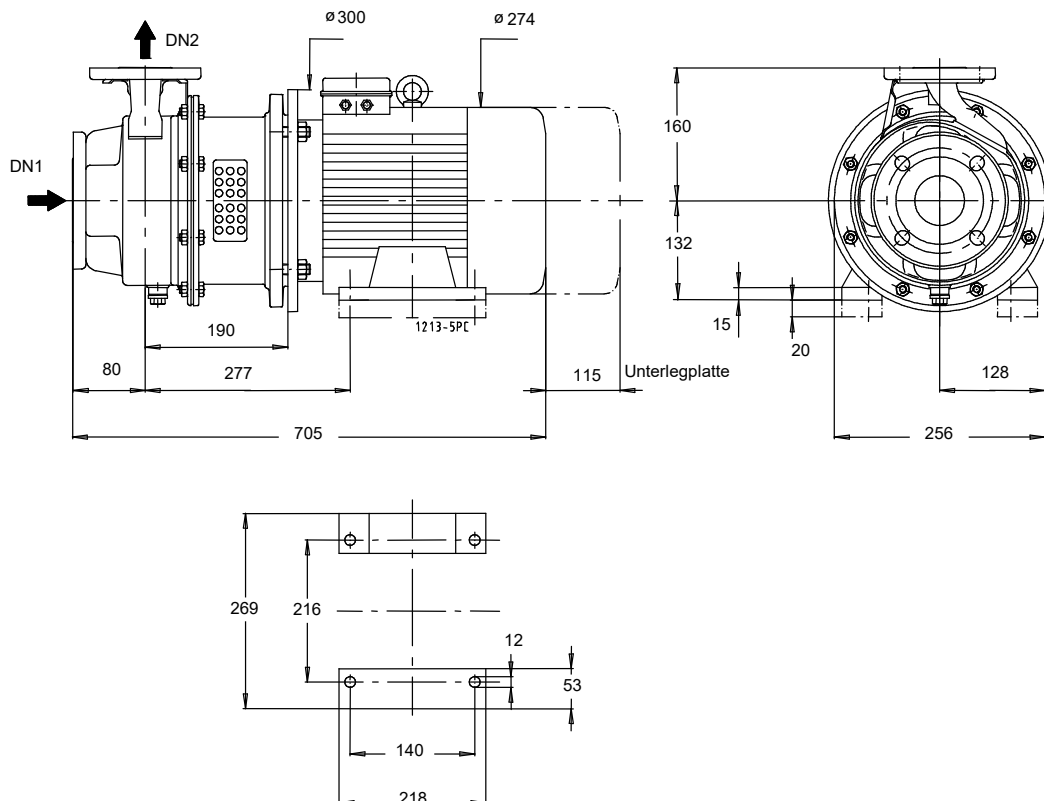
Wirkungsgrad 75,4 %
 MEI (Index $\geq 0,70$)
 Mindestwirkungsgrad)
 Leistungsbedarf 6,31 kW
 NPSHR 3,09 m
 Kurvennummer K1212:305
 Effektiver Laufraddurchmesser 162,0 mm
 Abnahmenorm

Toleranzen gemäss ISO 9906 Klasse 3B; kleiner 10 kW gemäss § 4.4.2

Auslieferung erfolgt ohne Motor!

Seite: 4 / 6

ETCB065-040-160 CCSAA10D100752 B



Darstellung ist nicht maßstäblich

Maße in mm

Motor

Motorfabrikat	KSB-Motor
Motorgröße	132S
Leistung Motor	7,50 kW
Motorpolzahl	2
Drehzahl	2948 1/min
Lage Klemmenkasten	0°/360° (oben)
	Blick auf den Saugstutzen

Anschlüsse

Saugstutzen Nennweite DN1	DN 65 / EN 1092-1
Druckstutzen Nennweite DN2	DN 40 / EN 1092-1
Nenndruck saugs.	PN 16
Nenndruck drucks.	PN 16
Flansche DN 65 werden mit 4 Loch ausgeführt!	

Gewicht netto

Pumpe	20 kg
Motor	63 kg
Summe	83 kg

Rohrleitungen spannungsfrei anschließen

Zulässige Maßabweichung für Achshöhen:
Maße ohne Toleranzangabe, mittel nach:
Anschlussmaße für Pumpen:
Maße ohne Toleranzangabe - Schweißteile:

DIN 747
ISO 2768-m
EN735
ISO 13920-B

Plan für Zusatzanschlüsse siehe extra Zeichnung.

Auslieferung erfolgt ohne Motor!

Seite: 5 / 6

ETCB065-040-160 CCSAA10D100752 B

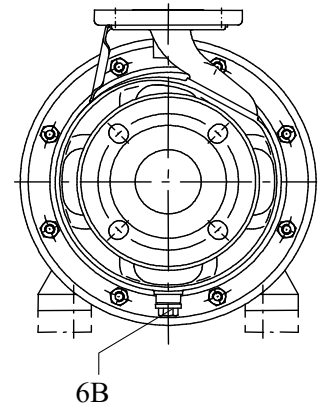
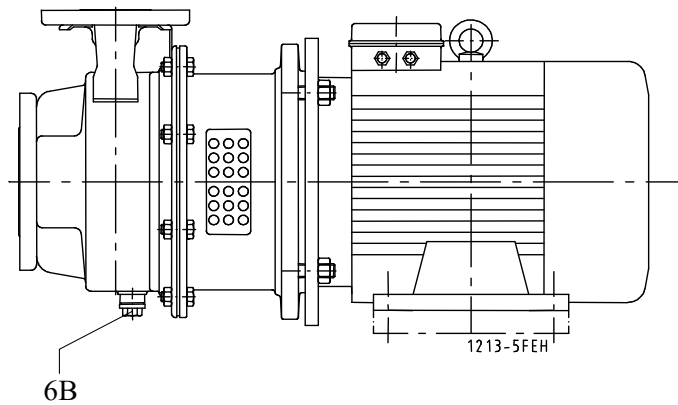
Maße ohne Toleranzangabe - Graugussteile:

ISO 8062-CT9

Auslieferung erfolgt ohne Motor!

Seite: 6 / 6

ETCB065-040-160 CCSAA10D100752 B



Anschlüsse

6B Förderflüssigkeit-Entleerung

G 3/8

Gebohrt und verschlossen.