

ETBY050-032-200 SG DB08D200402 B

Niederdruckkreislumpumpe Etabloc SYT

Betriebsdaten

Angefragter Förderstrom	12,00 m ³ /h	Förderstrom	12,01 m ³ /h
Angefragte Förderhöhe	40,00 m	Förderhöhe	40,05 m
Fördermedium	Wärmeträgeröle Therminol 68	Wirkungsgrad	39,9 %
Detaillierte Angaben zum Fördermedium	Chemisch und mechanisch die Werkstoffe nicht angreifend	Leistungsbedarf	2,71 kW
Maximale Umgebungslufttemperatur	20,0 °C	Pumpendrehzahl	2963 1/min
Minimale Umgebungslufttemperatur	20,0 °C	NPSH erforderlich	1,62 m
Temperatur Fördermedium	300,0 °C	zulässiger Betriebsdruck	12,80 bar.r
		Enddruck	3,24 bar.r
Mediumdichte	826 kg/m ³	Nullpunktförderhöhe	40,87 m
Viskosität Fördermedium	0,41 mm ² /s	Min. zul. Förderstrom für stabilen Dauerbetrieb	3,27 m ³ /h
Zulaufdruck max.	0,00 bar.r	Min. zul. Massenstrom für stabilen Dauerbetrieb	0,75 kg/s
Massenstrom	2,76 kg/s	Ausführung	Einzelpumpe 1 x 100 % Toleranzen gemäss ISO 9906 Klasse 3B
Max. Leistung für Kennlinie	3,75 kW		
Max. zul. Massenstrom	6,21 kg/s		

Ausführung

Pumpennorm	EN 733	Dichtungscode	8
Ausführung	Blockbauweise	Fahrweise	BS Dead-end mit Luftkühlung
Aufstellart	Horizontal	The usage of single seal is not recommended for such cases and only on customer responsibility.	
Ausführung nach Norm	Wärmeträgeröl Ausführung	Dichtungseinbauraum	Standard Dichtungsraum
Saugstutzen Nennweite	DN 50	Berührungsschutz	mit
Saugstutzen Nenndruck	PN 16	Spaltring	Spaltring
Saugstutzen Stellung	axial	Lauftraddurchmesser	175,0 mm
Saugflansch gebohrt nach Norm	EN1092-2	Freier Durchgang	6,7 mm
Druckstutzen Nennweite	DN 32	Silikonfreie Ausführung	Ja
Druckstutzen Nenndruck	PN 16	Lagerträgerausführung	Blockbauweise
Druckstutzen Stellung	oben (0°/360°)	Lagerträgergröße	25
Druckflansch gebohrt nach Norm	EN1092-2	Lagerart	Wälzlager
Dichtflächenform	mit Dichtleiste (Form B nach EN 1092)	Schmierart Antriebsseite	Fett
Wellendichtung	Einfachwirkende GLRD	Lagerart (pumpenseitig)	Gleitlager
Wellendichtungshersteller	KSB	Schmierart (pumpenseitig)	fördermediumgeschmiert
Wellendichtungsart	4EYS	Farbe	Weißaluminium (ähnlich RAL 9006)
Werkstoffcode	AQ1V7GG	Pumpe mit Stützfuß oder Motorfuß	mit

ETBY050-032-200 SG DB08D200402 B

Niederdruckkreislumpumpe Etabloc SYT

Antrieb, Zubehör

Antriebstyp	Elektromotor	VK-Zulassung	Ja
Antriebsnorm mech.	IEC	Temperaturfühler	3 Kaltleiter
Motorfabrikat	Siemens	Klemmenkastenstellung	0°/360° (oben)
Bereitstellung Antrieb durch	Standardmotor liefert KSB - montiert KSB		Blick auf den Saugstutzen
Bauform	V1	Wicklung	500 V
Motorgröße	112M	Motorpolzahl	2
Effizienzklasse	Effizienzklasse IE3 gem. IEC60034-30-1	Schaltart	Dreieck
Motordrehzahl	2963 1/min	Motor Kühlmethode	Oberflächenkühlung
Frequenz	50 Hz	Motorwerkstoff	Aluminium
Bemessungsspannung	500 V	Fu-Betrieb zugelassen	geeignet für FU-Betrieb
Motorbemessungsleist. P2	4,00 kW	Schalldruckpegel des Motors	69 dBa
vorhandene Reserve	47,40 %	CE-Zulassung	Ja
Motornennstrom	5,9 A	EAC-Zulassung	Ja
Anlaufstromverhältnis I/IN	9,1	Umgebungstemperatur	40,0 °C
Isolierstoffklasse	F nach IEC 34-1	Max. absolute Luftfeuchtigkeit	30 g/m ³
Motorschutzart	IP55	Temperatursensor Motorlager	ohne
Cosphi bei 4/4 Last	0,90	UKCA-Konformität	Ja
Motorwirkungsgrad bei 4/4 Last	88,0 %		

Werkstoffe SYT

Spiralgehäuse (102)	Gusseisen mit Kugelgraphit EN-GJS-400-15 / ASTM A536 gr.60.40.18	Flachdichtung (400)	BU 9593/HDR
Gehäusedeckel (161)	Gusseisen mit Kugelgraphit EN-GJS-400-15 / ASTM A536 gr.60.40.18	Spaltring (502.1)	Grauguss GG/Gusseisen
Welle (210)	Chrom-Stahl 1.4021+QT800	Spaltring (502.2)	Grauguss GG/Gusseisen
Laufgrad (230)	Grauguss EN-GJL-250/A48CL35B	Wellenhülse (523)	CrNiMo-Stahl
Gleitlager (310)	Kohle KHK	Stiftschraube (902)	Stahl 8.8
Antriebslaterne (341)	Grauguss EN-GJL-250/A48CL35B	Mutter (920.01)	8+A2A/ 8+B633 SC1 TP3
Lagergehäuse (350)	Gusseisen mit Kugelgraphit EN-GJS-400-15 / ASTM A536 gr.60.40.18	Mutter (920.95)	Stahl 8

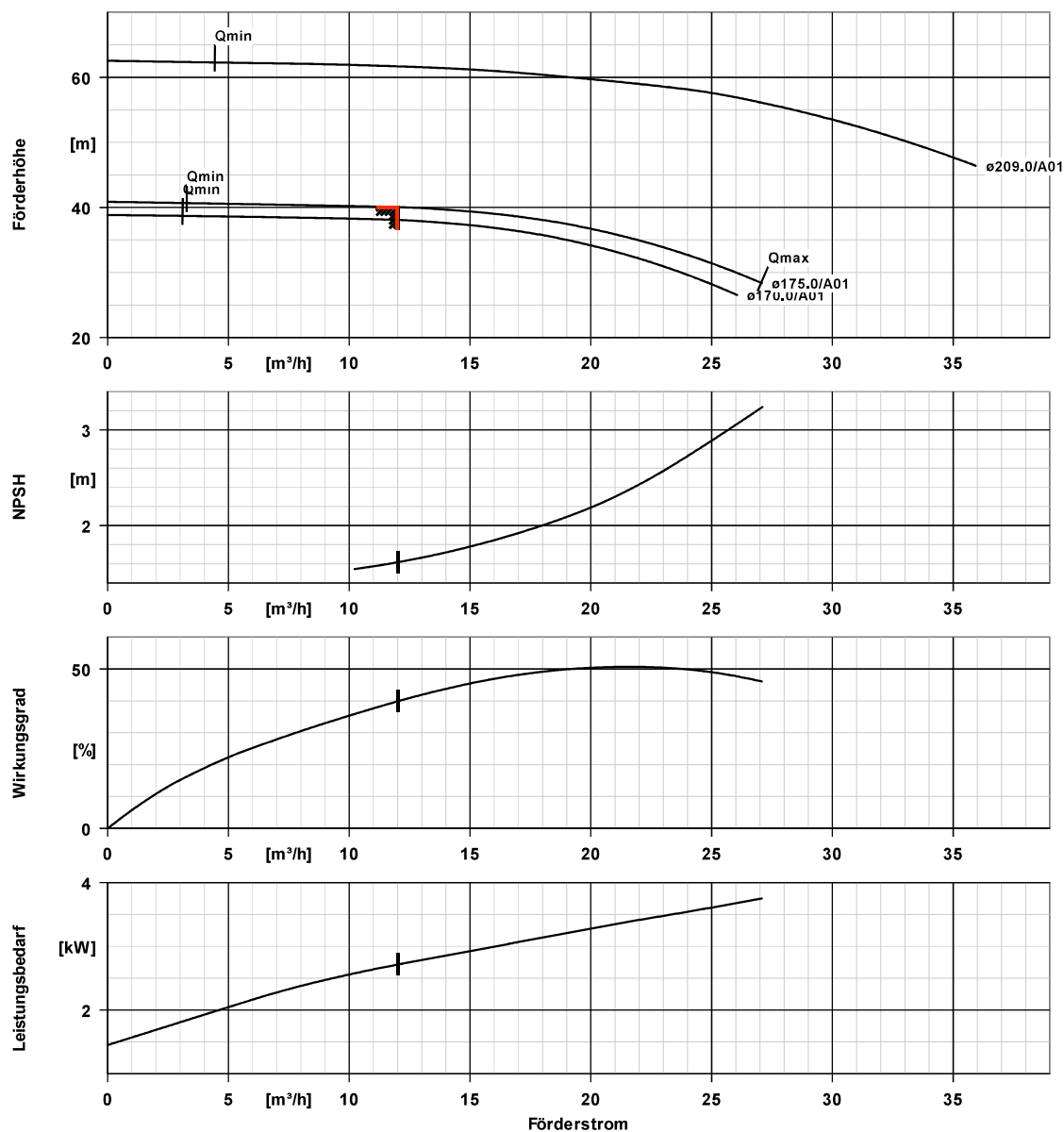
Verpackung

Verpackungsklasse	A0 Verpackung nach KSB-Wahl	Verpackung für Transport	LKW
Verpackung für Lagerung	Innen		

Typenschilder

Typenschild Sprache	sprachneutral
---------------------	---------------

ETBY050-032-200 SG DB08D200402 B
Niederdruckkreiselpumpe Etabloc SYT



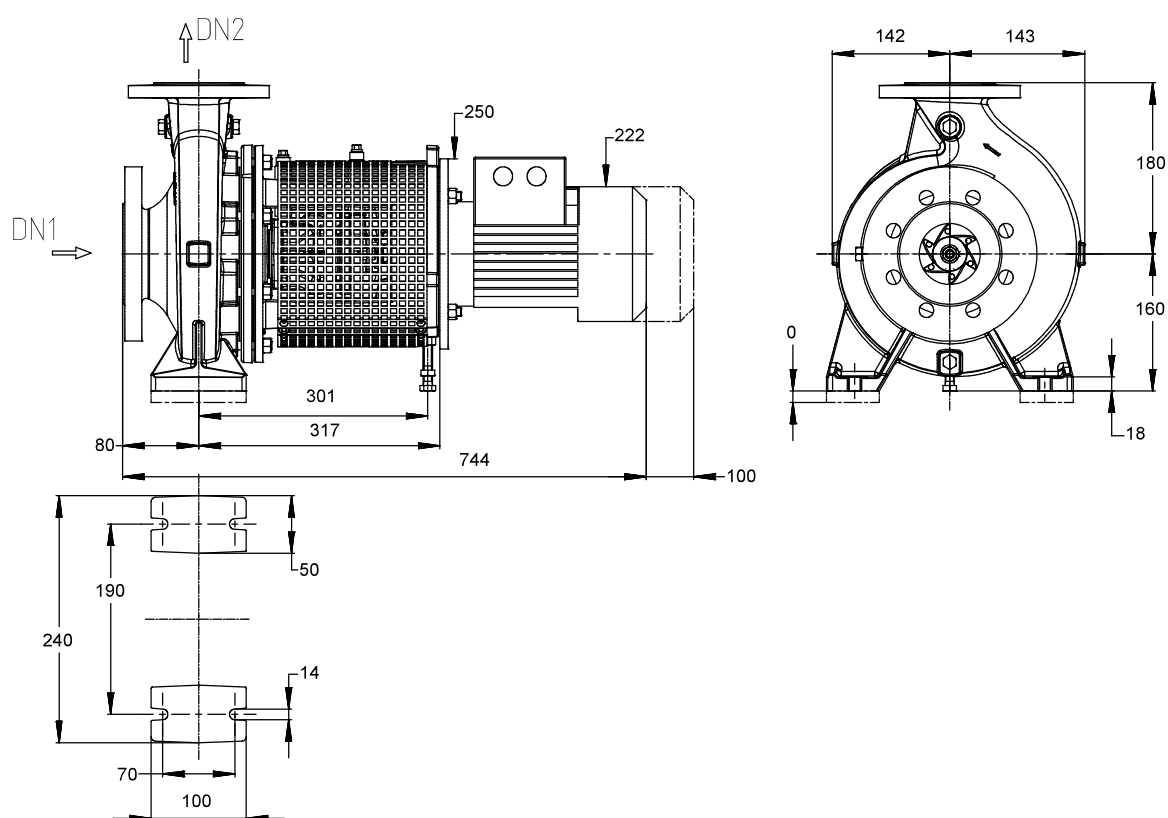
Kurvendaten

Drehzahl 2963 1/min
Mediumdichte 826 kg/m³
Viskosität 0,41 mm²/s
Förderstrom 12,01 m³/h
Angefragter Förderstrom 12,00 m³/h
Förderhöhe 40,05 m

Angefragte Förderhöhe 40,00 m
Wirkungsgrad 39,9 %
Leistungsbedarf 2,71 kW
NPSHR 1,62 m
Kurvenummer K1311.452/23
Effektiver Laufraddurchmesser 175,0 mm

ETBY050-032-200 SG DB08D200402 B

Niederdruckkreiselpumpe Etabloc SYT



Darstellung ist nicht maßstäblich

Maße in mm

Motor

Motorfabrikat	Siemens
Motorgröße	112M
Leistung Motor	4,00 kW
Motorpolzahl	2
Drehzahl	2963 1/min
Lage Klemmenkasten	0°/360° (oben) Blick auf den Saugstutzen

Anschlüsse

Saugstutzen Nennweite DN1	DN 50 / EN1092-2
Druckstutzen Nennweite DN2	DN 32 / EN1092-2
Nenndruck saugs.	PN 16
Nenndruck drucks.	PN 16

Gewicht netto

Pumpe	44 kg
Motor	32 kg
Summe	76 kg

Rohrleitungen spannungsfrei anschließen

Plan für Zusatzanschlüsse siehe extra Zeichnung.