

**ETBY050-032-1251SG DB08D200054 B**

Niederdruckkreiselpumpe Etabloc SYT

**Betriebsdaten**

Fördermedium	Wasser, Heisswasser Heißwasser aufbereitet nach VdTüV 1466 Chemisch und mechanisch die Werkstoffe nicht angreifend	Förderstrom	4,10 m³/h
Maximale Umgebungslufttemperatur	20,0 °C	Förderhöhe	4,92 m
Minimale Umgebungslufttemperatur	20,0 °C	Wirkungsgrad	46,6 %
Temperatur Fördermedium	110,0 °C	Leistungsbedarf	0,11 kW
Mediumdichte	951 kg/m³	Pumpendrehzahl	1477 1/min
Viskosität Fördermedium	0,28 mm²/s	NPSH erforderlich	0,69 m
Zulaufdruck max.	1,44 bar.r	zulässiger Betriebsdruck	16,00 bar.r
Massenstrom	1,08 kg/s	Enddruck	1,90 bar.r
Max. Leistung für Kennlinie	0,16 kW		
Min. zul. Förderstrom für stabilen Dauerbetrieb	2,10 m³/h	Min. zul. Massenstrom für stabilen Dauerbetrieb	0,55 kg/s
		Nullpunktförderhöhe	5,14 m
		Max. zul. Massenstrom	2,79 kg/s
		Ausführung	Einzelpumpe 1 x 100 % Toleranzen gemäss ISO 9906 Klasse 3B

**Ausführung**

Pumpennorm	EN 733	Dichtungscode	8
Ausführung	Blockbauweise	Fahrweise	BS Dead-end mit Luftkühlung
Aufstellart	Horizontal	The usage of single seal is not recommended for such cases and only on customer responsibility.	
Ausführung nach Norm	Wärmeträgeröl Ausführung	Dichtungseinbauraum	Standard Dichtungsraum
Saugstutzen Nennweite	DN 50	Berührungsschutz	mit
Saugstutzen Nenndruck	PN 16	Spaltring	Spaltring
Saugstutzen Stellung	axial	Lauftraddurchmesser	124,0 mm
Saugflansch gebohrt nach Norm	EN1092-2	Freier Durchgang	6,0 mm
Druckstutzen Nennweite	DN 32	Silikonfreie Ausführung	Ja
Druckstutzen Nenndruck	PN 16	Lagerträgerausführung	Blockbauweise
Druckstutzen Stellung	oben (0°/360°)	Lagerträgergröße	25
Druckflansch gebohrt nach Norm	EN1092-2	Lagerart	Wälzlager
Dichtflächenform	mit Dichtleiste (Form B nach EN 1092)	Schmierart Antriebsseite	Fett
Wellendichtung	Einfachwirkende GLRD	Lagerart (pumpenseitig)	Gleitlager
Hersteller	KSB	Schmierart (pumpenseitig)	fördermediumgeschmiert
Typ	4EY	Farbe	Weißaluminium (ähnlich RAL 9006)
Werkstoffcode	AQ1VGG		

**ETBY050-032-1251SG DB08D200054 B**

Niederdruckkreiselpumpe Etabloc SYT

**Antrieb, Zubehör**

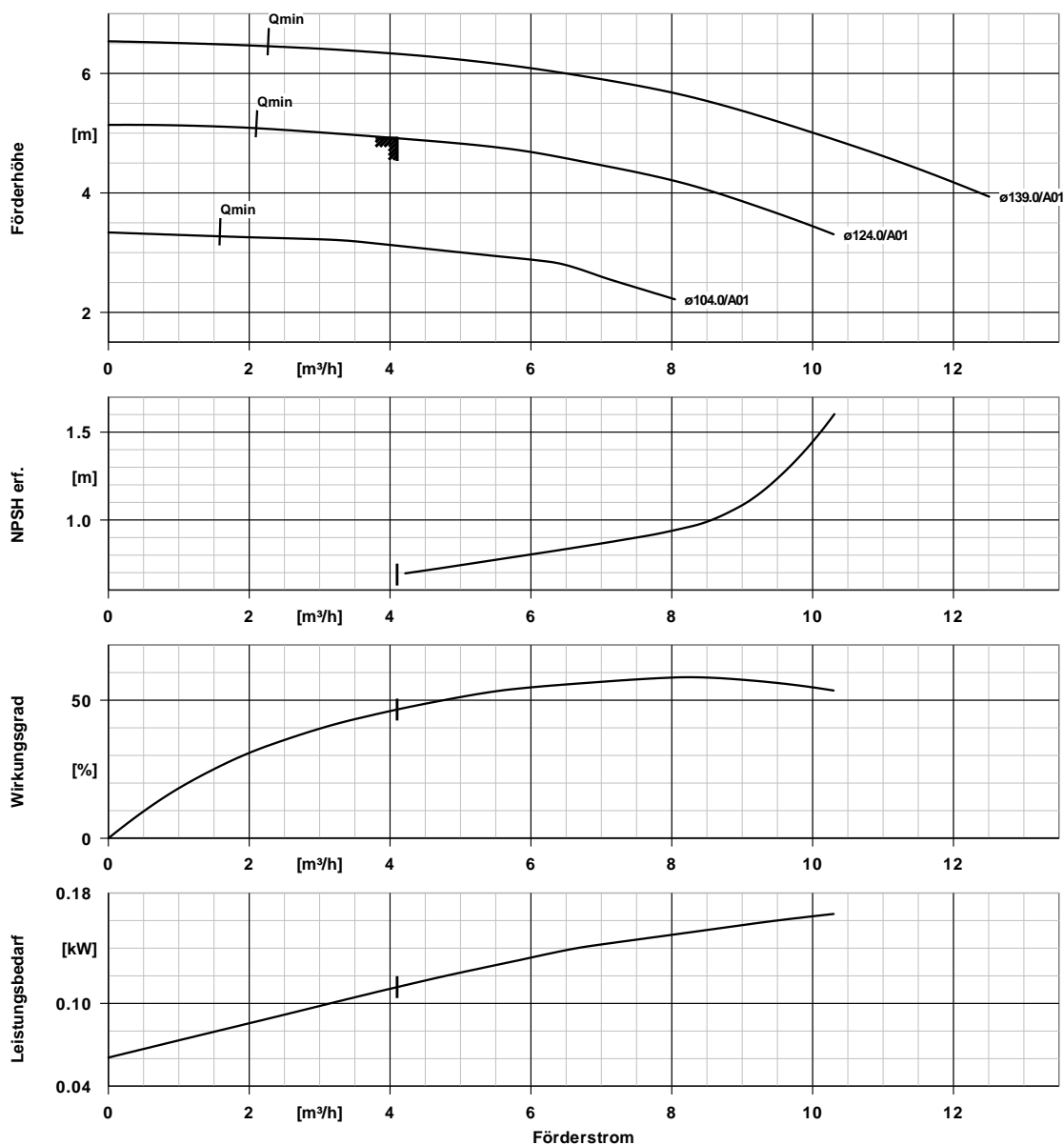
Antriebstyp	Elektromotor	Motorschutzart	IP55
Antriebsnorm mech.	IEC	Cosphi bei 4/4 Last	0,79
Motorfabrikat	KSB-Motor	Motorwirkungsgrad bei 4/4 Last	70,0 %
Bereitstellung Antrieb durch	Standardmotor liefert KSB - montiert KSB	Temperaturfühler	1 PTC-Widerstand
Bauform	V1	Klemmenkastenstellung	0°/360° (oben)
Motorgröße	080M		Blick auf den Saugstutzen
Effizienzklasse	Effizienzklasse IE1 gem. IEC60034-30-1	Wicklung	230 / 400 V
Motordrehzahl	1478 1/min	Motorpolzahl	4
Frequenz	50 Hz	Schaltart	Stern
Bemessungsspannung	400 V	Motor Kühlmethode	Oberflächenkühlung
Motorbemessungsleist. P2	0,55 kW	Motorwerkstoff	Aluminium
vorhandene Reserve	391,74 %	Fu-Betrieb zugelassen	geeignet für FU-Betrieb
Motornennstrom	1,4 A	Motordaten können von Typenschilddaten abweichen. Die Motordaten beschreiben die von KSB gewählte funktionale Spezifikation und werden für die Pumpenauslegung verwendet.	
Anlaufstromverhältnis IA/IN	3,7	CE-Zulassung	Ja
Isolierstoffklasse	F nach IEC 34-1	Kondensatablass, Motor	Ja

**Werkstoffe SYT****Hinweise 2****Hinweise 1**

Unlegierte Stahl oder Stahlguss-Bauteile: pH = 9 - 10,5.  
 Unlegierte Grauguss-Bauteile: pH = 9 - 10,5 und O2-Gehalt ≤ 0,02 mg/kg.

Spiralgehäuse (102)	Gusseisen mit Kugelgraphit EN-GJS-400-15 / ASTM A536 gr.60.40.18	Antriebslaterne (341)	Grauguss EN-GJL-250/A48CL35B
Gehäusedeckel (161)	Gusseisen mit Kugelgraphit EN-GJS-400-15 / ASTM A536 gr.60.40.18	Lagergehäuse (350)	Gusseisen mit Kugelgraphit EN-GJS-400-15 / ASTM A536 gr.60.40.18
Welle (210)	Chrom-Stahl 1.4021+QT800	Flachdichtung (400)	BU 9593/HDR
Laufgrad (230)	Grauguss EN-GJL-250/A48CL35B	Spaltring (502.1)	Grauguss GG/Gusseisen
Gleitlager (310)	Kohle KHK	Spaltring (502.2)	Grauguss GG/Gusseisen
		Wellenhülse (523)	CrNiMo-Stahl
		Stiftschraube (902)	Stahl 8.8
		Mutter (920.01)	8+A2A/ 8+B633 SC1 TP3
		Mutter (920.95)	Stahl 8

## ETBY050-032-1251SG DB08D200054 B Niederdruckkreiselpumpe Etabloc SYT

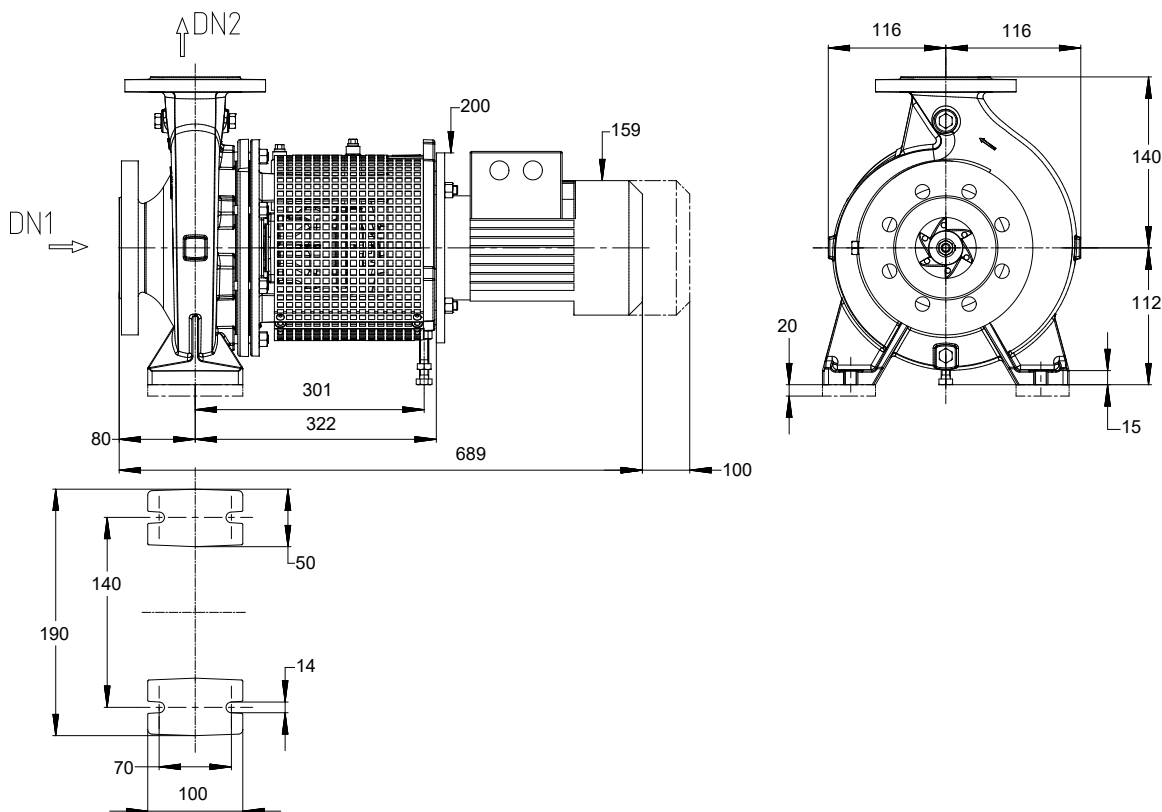


### Kurvendaten

Drehzahl	1477 1/min	Wirkungsgrad	46,6 %
Mediumdichte	951 kg/m <sup>3</sup>	Leistungsbedarf	0,11 kW
Viskosität	0,28 mm <sup>2</sup> /s	NPSH erforderlich	0,69 m
Förderstrom	4,10 m <sup>3</sup> /h	Kurvennummer	K1311.454/17
Angefragter Förderstrom	4,10 m <sup>3</sup> /h	Effektiver	124,0 mm
Förderhöhe	4,92 m	Laufreddurchmesser	

## ETBY050-032-1251SG DB08D200054 B

Niederdruckkreiselpumpe Etabloc SYT



Darstellung ist nicht maßstäblich

Maße in mm

### Motor

Motorfabrikat	KSB-Motor
Motorgröße	080M
Leistung Motor	0,55 kW
Motorpolzahl	4
Drehzahl	1478 1/min
Lage Klemmenkasten	0°/360° (oben)
	Blick auf den Saugstutzen

### Anschlüsse

Saugstutzen Nennweite DN1	DN 50 / EN1092-2
Druckstutzen Nennweite DN2	DN 32 / EN1092-2
Nenndruck saugs.	PN 16
Nenndruck drucks.	PN 16

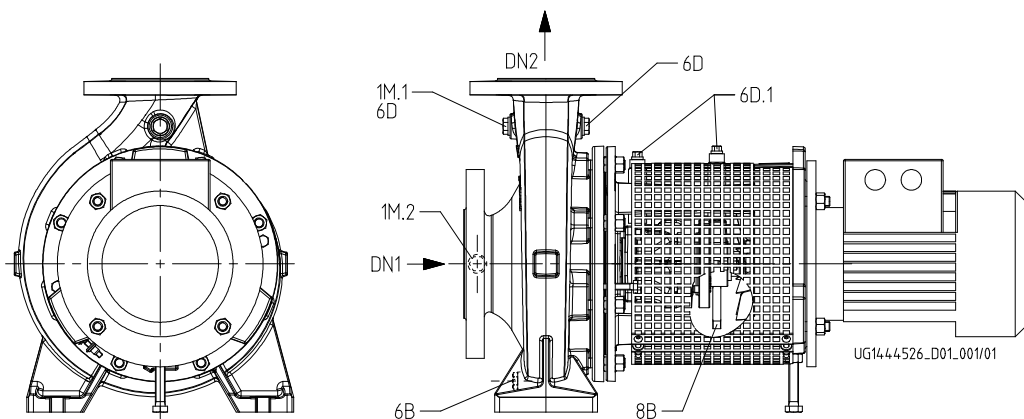
### Gewicht netto

Pumpe	38 kg
Motor	9 kg
Summe	47 kg

Rohrleitungen spannungsfrei anschließen

Plan für Zusatzanschlüsse siehe extra Zeichnung.

**ETBY050-032-1251SG DB08D200054 B**  
Niederdruckkreiselpumpe Etabloc SYT



## Anschlüsse

Pumpengehäusevariante

1M.2 Druckmessgerät-Anschluss

6D.1 Förderflüssigkeit- Auffüllen/Entlüften G 1/4

8B Leckflüssigkeit Entleerung G 1/2

1M.1 / 6D Manometeranschluss bzw. G 1/4

Auffüllen/Entlüftung

6B Förderflüssigkeit-Entleerung G 1/4

6D Förderflüssigkeit- Auffüllen/Entlüften

XX46

Nicht ausgeführt

Gebohrt und verschlossen.

Gebohrt

Gebohrt und verschlossen.

Gebohrt und verschlossen.

Nicht ausgeführt