

ETB 150-125-200 GGS AV10D301104 B

Niederdruckkreiselpumpe Etabloc

Betriebsdaten

Angefragter Förderstrom		Förderstrom	250,15 m³/h
Angefragte Förderhöhe		Förderhöhe	12,51 m
Fördermedium	Wasser, Schwimmbad- und Badewasser	Wirkungsgrad	86,9 %
	Süßwasser	MEI (Index)	≥ 0,70
	Chemisch und mechanisch die Werkstoffe nicht angreifend	Mindestwirkungsgrad)	
Maximale Umgebungslufttemperatur	20,0 °C	Leistungsbedarf	9,80 kW
Minimale Umgebungslufttemperatur	20,0 °C	Pumpendrehzahl	1472 1/min
Temperatur Fördermedium	20,0 °C	NPSH erforderlich	3,03 m
		zulässiger Betriebsdruck	16,00 bar.r
Mediumdichte	998 kg/m³	Enddruck	1,22 bar.r
Viskosität Fördermedium	1,00 mm²/s	Min. zul. Massenstrom für stabilen Dauerbetrieb	10,39 kg/s
Zulaufdruck max.	0,00 bar.r	Nullpunktförderhöhe	16,63 m
Massenstrom	69,35 kg/s	Max. zul. Massenstrom	89,36 kg/s
Max. Leistung für Kennlinie	10,38 kW	Ausführung	Einzelpumpe 1 x 100 %
Min. zul. Förderstrom für stabilen Dauerbetrieb	37,49 m³/h		Toleranzen gemäss ISO 9906 Klasse 3B

Ausführung

Pumpennorm	EN 733	Werkstoffcode	Q1Q1X4GG
Ausführung	Blockbauweise	Dichtungscode	10
Aufstellart	Horizontal	Fahrweise	Einfachwirkende
Saugstutzen Nennweite	DN 150		Gleitringdichtung mit
Saugstutzen Nenndruck	PN 16		belüftetem Einbauraum (A-
Saugstutzen Stellung	axial		Deckel, konisch)
Saugflansch gebohrt nach Norm	EN1092-2	Dichtungseinbauraum	Konischer Dichtungsraum (A-Deckel)
Druckstutzen Nennweite	DN 125	Berührungsschutz	mit
Druckstutzen Nenndruck	PN 16	Spaltring	Spaltring
Druckstutzen Stellung	oben (0°/360°)	Lauftraddurchmesser	221,0 mm
Druckflansch gebohrt nach Norm	EN1092-2	Freier Durchgang	21,1 mm
Dichtflächenform	mit Dichtleiste (Form B nach EN 1092)	Silikonfreie Ausführung	Ja
	Einfachwirkende GLRD	Lagerträgerausführung	Blockbauweise
Wellendichtung		Lagerträgergröße	35
Hersteller	KSB	Lagerart	Wälzlager
Typ	1	Schmierart Antriebsseite	Fett
		Farbe	Ultramarinblau (RAL 5002)
			KSB-Blau

ETB 150-125-200 GGS AV10D301104 B

Niederdruckkreiselpumpe Etabloc

Antrieb, Zubehör

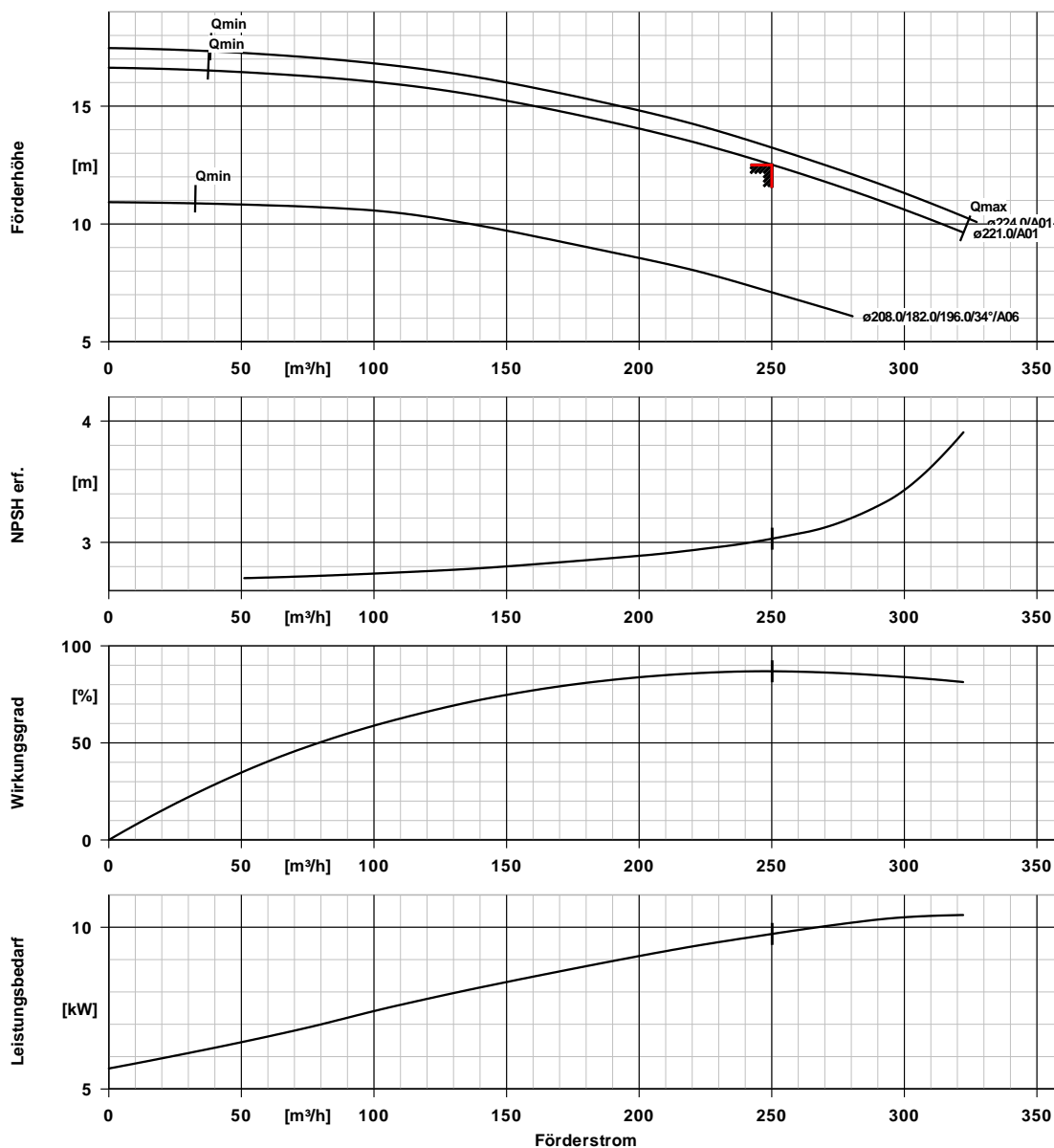
Antriebstyp	Elektromotor	Motorschutzart	IP55
Antriebsnorm mech.	IEC	Cosphi bei 4/4 Last	0,80
Motorfabrikat	KSB-Motor	Motorwirkungsgrad bei 4/4 Last	91,4 %
Bereitstellung Antrieb durch	Standardmotor liefert KSB - montiert KSB	Temperaturfühler	3 Kaltleiter
Bauform	V15	Klemmenkastenstellung	0°/360° (oben)
Motorgröße	160M		Blick auf den Saugstutzen
Effizienzklasse	Effizienzklasse IE3 gem. IEC60034-30-1	Wicklung	400 / 690 V
Motordrehzahl	1472 1/min	Motorpolzahl	4
Frequenz	50 Hz	Schaltart	Dreieck
Bemessungsspannung	400 V	Motor Kühlmethode	Oberflächenkühlung
Motorbemessungsleist. P2	11,00 kW	Motorwerkstoff	Aluminium
vorhandene Reserve	12,30 %	Fu-Betrieb zugelassen	geeignet für FU-Betrieb
Motornennstrom	22,8 A	Motordaten können von Typenschilddaten abweichen. Die Motordaten beschreiben die von KSB gewählte funktionale Spezifikation und werden für die Pumpenauslegung verwendet.	
Anlaufstromverhältnis IA/IN	7,9	CE-Zulassung	Ja
Isolierstoffklasse	F nach IEC 34-1	Kondensatablass, Motor	Ja

Werkstoffe G**Hinweise 1**

Allgemeine Beurteilungskriterien bei Vorliegen einer Wasseranalyse: pH-Wert ≥ 7 ; Gehalt an Chloriden (Cl) ≤ 250 mg/kg. Chlor (Cl₂) $\leq 0,6$ mg/kg.

Spiralgehäuse (102)	Grauguss EN-GJL-250/A48CL35B	Flachdichtung (400)	DPAF Dichtungsplatte asbestfrei
Gehäusedeckel (161)	Grauguss EN-GJL-250/A48CL35B	Spaltring (502.1)	Grauguss GG/Gusseisen
Stützfuß (183)	ohne	Spaltring (502.2)	Grauguss GG/Gusseisen
Welle (210)	Vergütungsstahl C45+N	Wellenhülse (523)	CrNiMo-Stahl
Laufgrad (230)	Grauguss EN-GJL-250/A48CL35B	Stiftschraube (902)	Stahl 8.8
Antriebslaterne (341)	Grauguss EN-GJL-250/A48CL35B	Mutter (920.01)	8+A2A/ 8+B633 SC1 TP3
		Mutter (920.95)	Stahl 8

ETB 150-125-200 GGS AV10D301104 B
Niederdruckkreiselpumpe Etabloc

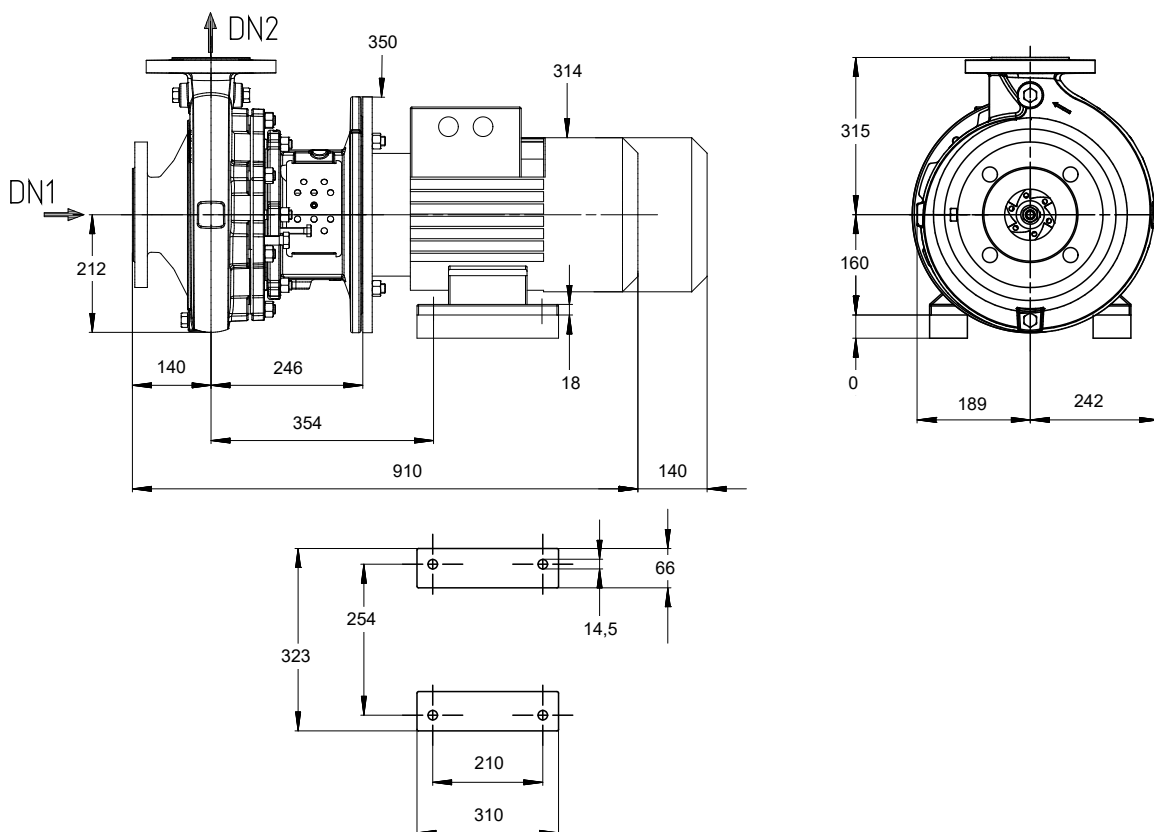


Kurvendaten

Drehzahl	1472 1/min	Wirkungsgrad	86,9 %
Mediumdichte	998 kg/m³	MEI (Index	≥ 0,70
Viskosität	1,00 mm²/s	Mindestwirkungsgrad)	
Förderstrom	250,15 m³/h	Leistungsbedarf	9,80 kW
Angefragter Förderstrom	250,00 m³/h	NPSH erforderlich	3,03 m
Förderhöhe	12,51 m	Kurvennummer	K1311.454/50
Angefragte Förderhöhe	12,50 m	Effektiver	221,0 mm
		Lauftraddurchmesser	

ETB 150-125-200 GGSAV10D301104 B

Niederdruckkreiselpumpe Etabloc



Darstellung ist nicht maßstäblich

Maße in mm

Motor

Motorfabrikat	KSB-Motor
Motorgröße	160M
Leistung Motor	11,00 kW
Motorpolzahl	4
Drehzahl	1472 1/min
Lage Klemmenkasten	0°/360° (oben)
	Blick auf den Saugstutzen

Anschlüsse

Saugstutzen Nennweite DN1	DN 150 / EN1092-2
Druckstutzen Nennweite DN2	DN 125 / EN1092-2
Nenndruck saugs.	PN 16
Nenndruck drucks.	PN 16

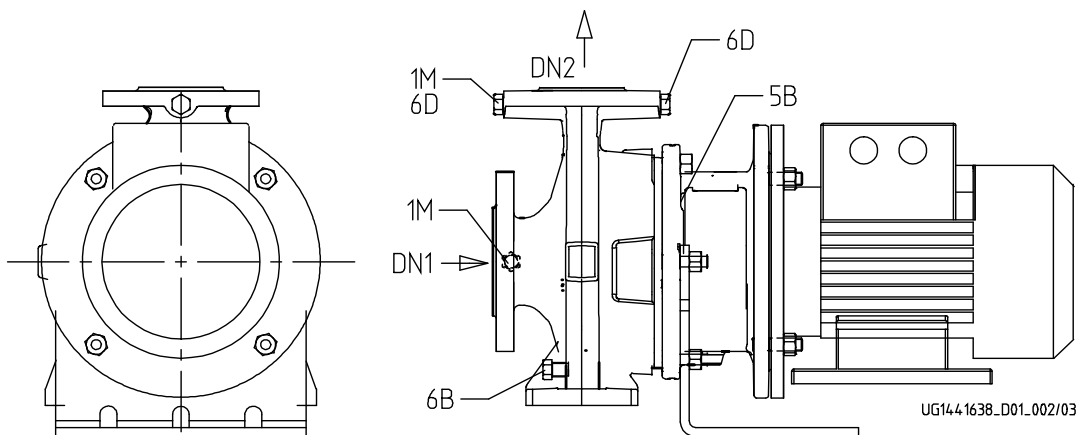
Gewicht netto

Pumpe	96 kg
Motor	88 kg
Summe	184 kg

Rohrleitungen spannungsfrei anschließen

Plan für Zusatzanschlüsse siehe extra Zeichnung.

ETB 150-125-200 GGS AV10D301104 B
Niederdruckkreislumpumpe Etabloc



Anschlüsse

Pumpengehäusevariante

1M.2 Druckmessgerät-Anschluss

1M.1 / 6D Manometeranschluss bzw.

Auffüllen/Entlüftung

6B Förderflüssigkeit-Entleerung

6D Förderflüssigkeit- Auffüllen/Entlüften

11E Spülflüssigkeit Ein

5B Entlüftung

G 1/2

G 1/2

DN 8

XX46

Nicht ausgeführt

Gebohrt und verschlossen.

Gebohrt und verschlossen.

Nicht ausgeführt

Rohranschluss mit Gewinde.

Gebohrt und verschlossen.