

Auslieferung erfolgt ohne Motor!

ETB 125-100-250 GGS AV66D301504 B

Niederdruckkreiselpumpe Etabloc

Betriebsdaten

Angefragter Förderstrom		Förderstrom	135,00 m³/h
Angefragte Förderhöhe		Förderhöhe	25,00 m
Fördermedium	Frostschutzmittel auf Ethylenglykolbasis, inhibiert, geschlossenes System, z.B. Antifrogen N oder vergleichbare Produkte	Wirkungsgrad	83,1 %
	Antifrogen N, Konzentration 30%	MEI (Index Mindestwirkungsgrad)	≥ 0,70
Pumped medium details	Chemisch und mechanisch die Werkstoffe nicht angreifend	Leistungsbedarf	11,60 kW
Maximale Umgebungslufttemperatur	20,0 °C	Pumpendrehzahl	1509 1/min
Minimale Umgebungslufttemperatur	20,0 °C	NPSH erforderlich	2,13 m
Temperatur Fördermedium	-8,0 °C	zulässiger Betriebsdruck	16,00 bar.r
Mediumdichte	1051 kg/m³	Enddruck	2,58 bar.r
Viskosität Fördermedium	6,62 mm²/s	Nullpunktförderhöhe	26,79 m
Zulaufdruck max.	0,00 bar.r	Min. zul. Förderstrom für stabilen Dauerbetrieb	24,73 m³/h
Massenstrom	39,42 kg/s	Min. zul. Massenstrom für stabilen Dauerbetrieb	7,22 kg/s
Max. Leistung für Kennlinie	14,79 kW	Ausführung	Einzelpumpe 1 x 100 % Toleranzen gemäss ISO 9906 Klasse 3B
Max. zul. Massenstrom	64,85 kg/s		

Ausführung

Pumpennorm	EN 733	Werkstoffcode	Q7Q7EGG
Ausführung	Blockbauweise	Dichtungscode	66
Aufstellart	Horizontal	Fahrweise	Einfachwirkende
Saugstutzen Nennweite	DN 125		Gleitringdichtung mit belüftetem Einbauraum (A-Deckel, konisch)
Saugstutzen Nenndruck	PN 16		Konischer Dichtungsraum (A-Deckel)
Saugstutzen Stellung	axial	Dichtungseinbauraum	mit
Saugflansch gebohrt nach Norm	EN1092-2	Berührungsschutz	Spaltring
Druckstutzen Nennweite	DN 100	Spaltring	269,0 mm
Druckstutzen Nenndruck	PN 16	Laufdurchmesser	18,8 mm
Druckstutzen Stellung	oben (0°/360°)	Freier Durchgang	Ja
Druckflansch gebohrt nach Norm	EN1092-2	Silikonfreie Ausführung	Blockbauweise
Dichtflächenform	mit Dichtleiste (Form B nach EN 1092)	Lagerträgerausführung	35
Wellendichtung	Einfachwirkende GLRD	Lagerträgergröße	Wälzlager
Wellendichtungshersteller	Burgmann	Lagerart	Fett
Wellendichtungsart	MG13G6	Schmierart Antriebsseite	Ultramarinblau (RAL 5002)
		Farbe	KSB-Blau

Auslieferung erfolgt ohne Motor!

ETB 125-100-250 GGS AV66D301504 B

Niederdruckkreiselpumpe Etabloc

Antrieb, Zubehör

Antriebstyp	Elektromotor	Motorschutzart	IP55
Antriebsnorm mech.	IEC	Cosphi bei 4/4 Last	0,78
Motorfabrikat	KSB SuPremE®	Motorwirkungsgrad bei 4/4 Last	94,0 %
Baureihe Motorhersteller	SuPremE C2 (mit PumpDrive2 Adapterplatte, nicht abnehmbar)	Temperaturfühler	3 Kaltleiter
Bereitstellung Antrieb durch	Standardmotor liefert KSB - montiert KSB	Klemmenkastenstellung	0°/360° (oben)
Bauform	V15	Wicklung	400 V
Motorgröße	160L	Schaltart	Stern
Effizienzklasse	Effizienzklasse IE5 gem. IEC/TS 60034-30-2 (2016) – magnetfrei. Baugröße 80 mit Ferrit-Magneten. Der Wirkungsgrad des Motors ist auch bei 25 % der Nennleistung an einer quadratischen Drehmoment-Drehzahlkennlinie > 95 % des Nennwirkungsgrades.	Motor Kühlmethode	Oberflächenkühlung
	Angepasste Drehzahl 50 Hz	Motorwerkstoff	Aluminium
Drehzahlauswahl		Schalldruckpegel des Motors	61 dBa
Frequenz		Antriebsfarbe	Wie Pumpe
Ausgelegt für den Betrieb am Frequenzumrichter	Ja	CE-Zulassung	Ja
Bemessungsspannung	400 V	Umgebungstemperatur	40
Motorbemessungsleist. P2	15,00 kW	Max. absolute Luftfeuchtigkeit	30
vorhandene Reserve	29,29 %	Temperatursensor Motorlager	ohne
Motornennstrom	33,0 A		
Isolierstoffklasse	F nach IEC 34-1		

Werkstoffe G

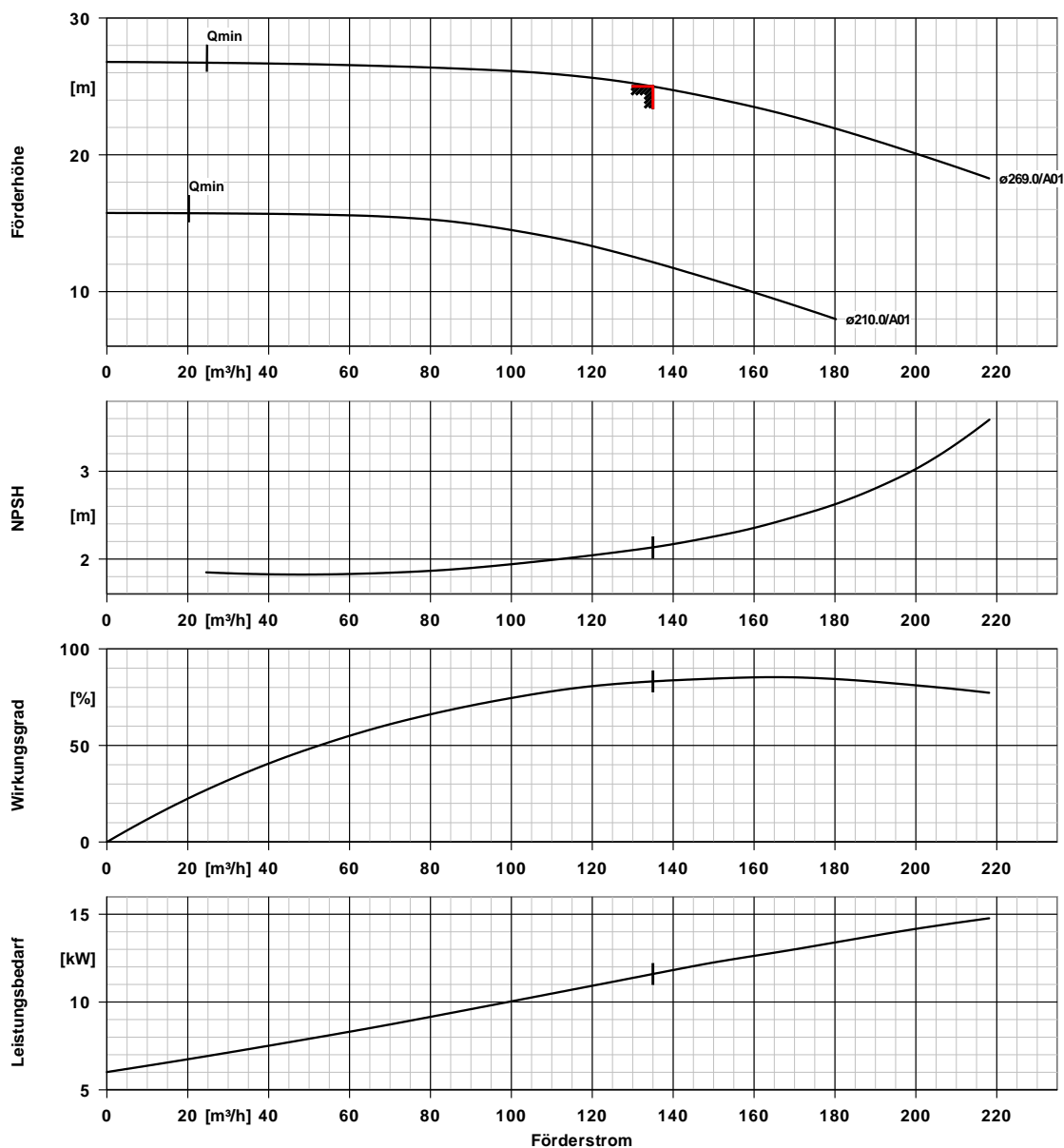
Spiralgehäuse (102)	Grauguss EN-GJL-250/A48CL35B	Spaltring (502.1)	Grauguss GG/Gusseisen
Gehäusedeckel (161)	Grauguss EN-GJL-250/A48CL35B	Spaltring (502.2)	Grauguss GG/Gusseisen
Stützfuß (183)	ohne	Wellenhülse (523)	CrNiMo-Stahl
Welle (210)	Vergütungsstahl C45+N	Stiftschraube (902)	Stahl 8.8
Laufgrad (230)	Grauguss EN-GJL-250/A48CL35B	Mutter (920.01)	8+A2A/ 8+B633 SC1 TP3
Antriebslaterne (341)	Grauguss EN-GJL-250/A48CL35B	Mutter (920.95)	Stahl 8
Flachdichtung (400)	DPAF Dichtungsplatte asbestfrei		

Auslieferung erfolgt ohne Motor!

Seite: 3 / 6

ETB 125-100-250 GGS AV66D301504 B

Niederdruckkreislaspumpe Etabloc



Kurvendaten

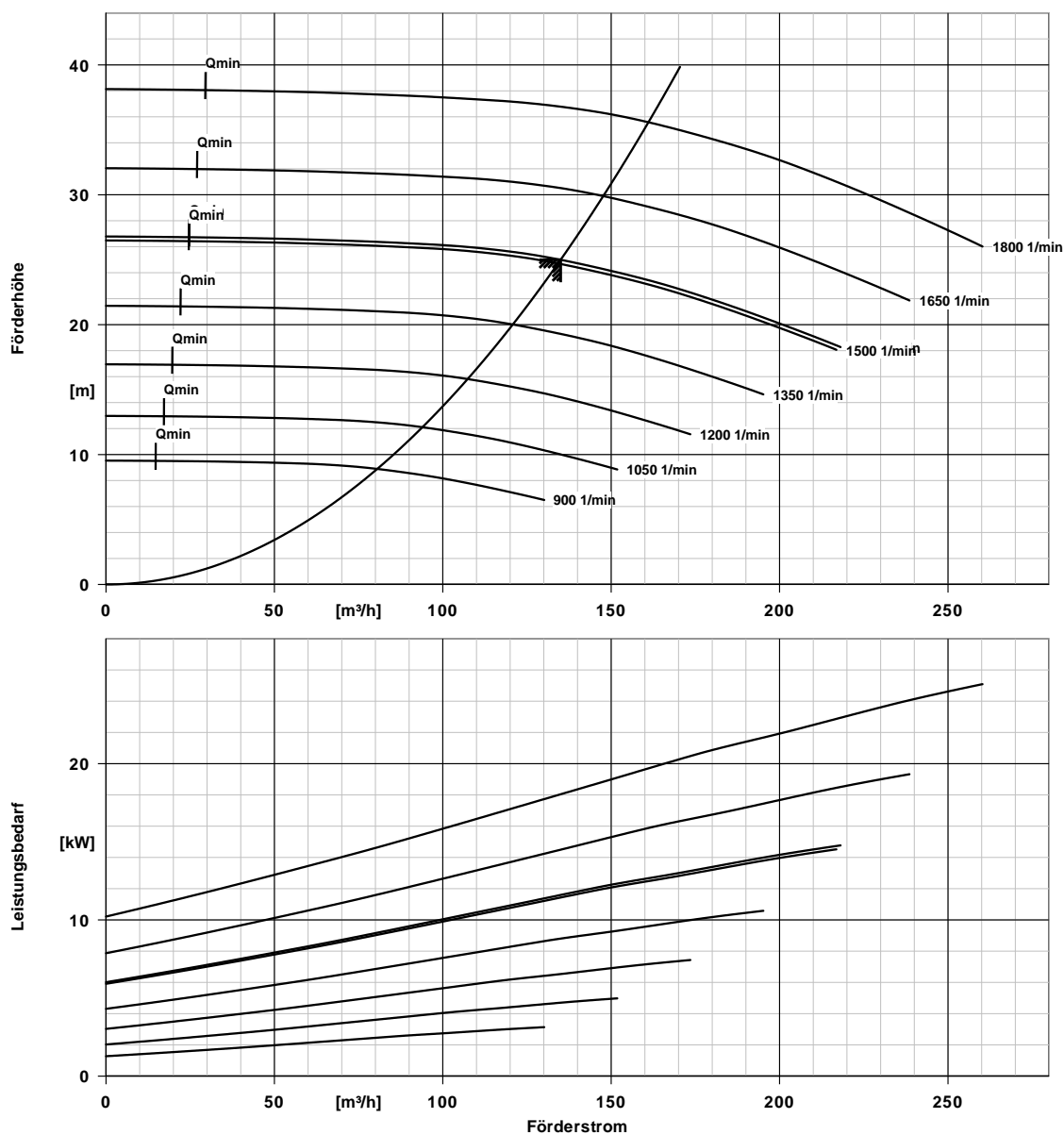
Drehzahl	1509 1/min	Wirkungsgrad	83,1 %
Mediumdichte	1051 kg/m ³	MEI (Index	≥ 0,70
Viskosität	6,62 mm ² /s	Mindestwirkungsgrad)	
Förderstrom	135,00 m ³ /h	Leistungsbedarf	11,60 kW
Angefragter Förderstrom	135,00 m ³ /h	NPSH erforderlich	2,13 m
Förderhöhe	25,00 m	Kurvenummer	K1311.454/47
Angefragte Förderhöhe	25,00 m	Effektiver	269,0 mm
		Laufreddurchmesser	

Auslieferung erfolgt ohne Motor!

Seite: 4 / 6

ETB 125-100-250 GGS AV66D301504 B

Niederdruckkreiselpumpe Etabloc



Kurvendaten

Mediumdichte 1051 kg/m³
 Viskosität 6,62 mm²/s
 Förderstrom 135,00 m³/h
 Angefragter Förderstrom 135,00 m³/h

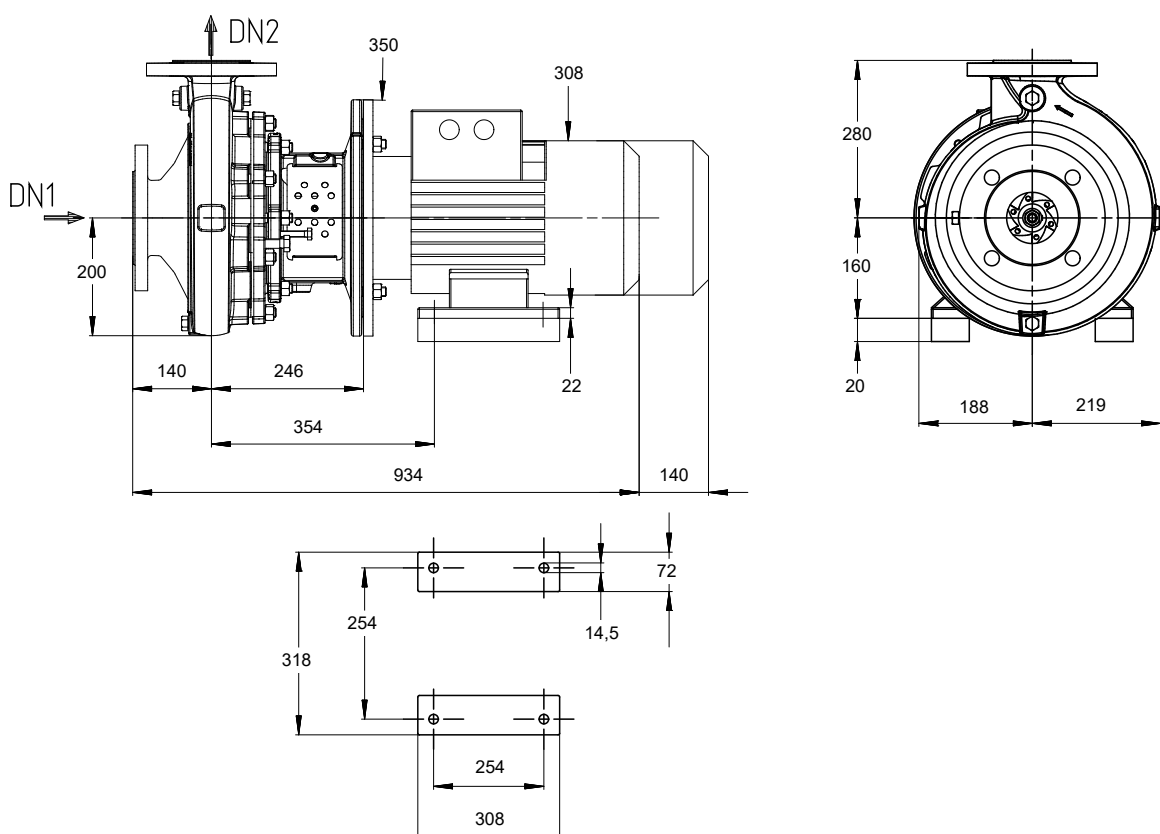
Förderhöhe 25,00 m
 Angefragte Förderhöhe 25,00 m
 MEI (Index $\geq 0,70$)
 Mindestwirkungsgrad)
 Effektiver Laufraddurchmesser 269,0 mm

Auslieferung erfolgt ohne Motor!

Seite: 5 / 6

ETB 125-100-250 GGS AV66D301504 B

Niederdruckkreiselpumpe Etabloc



Darstellung ist nicht maßstäblich

Maße in mm

Motor

Motorfabrikat	KSB
Motorgröße	160L
Leistung Motor	15,00 kW
Motorpolzahl	4
Drehzahl	1500 1/min
Lage Klemmenkasten	0°/360° (oben)
	Blick auf den Saugstutzen

Anschlüsse

Saugstutzen Nennweite DN1	DN 125 / EN1092-2
Druckstutzen Nennweite DN2	DN 100 / EN1092-2
Nenndruck saugs.	PN 16
Nenndruck drucks.	PN 16

Gewicht netto

Pumpe	87 kg
Motor	107 kg
Summe	194 kg

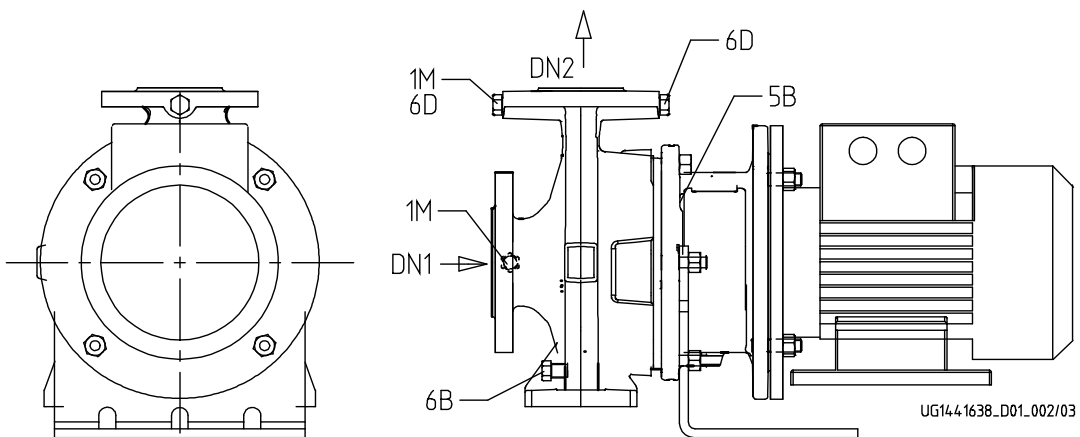
Rohrleitungen spannungsfrei anschließen

Plan für Zusatzanschlüsse siehe extra Zeichnung.

Auslieferung erfolgt ohne Motor!

Seite: 6 / 6

ETB 125-100-250 GGS AV66D301504 B
Niederdruckkreiselpumpe Etabloc



Anschlüsse

Pumpengehäusevariante

1M.2 Druckmessgerät-Anschluss

1M.1 / 6D Manometeranschluss bzw.

Auffüllen/Entlüftung

6B Förderflüssigkeit-Entleerung

6D Förderflüssigkeit- Auffüllen/Entlüften

11E Spülflüssigkeit Ein

5B Entlüftung

G 1/2

G 1/2

XX46

Nicht ausgeführt

Gebohrt und verschlossen.

Gebohrt und verschlossen.

Nicht ausgeführt

Nicht ausgeführt

Gebohrt und verschlossen.