

**ETB 100-080-315 GCSAV10D301104 B**

Niederdruckkreiselpumpe Etabloc

**Betriebsdaten**

Angefragter Förderstrom		Förderstrom	90,04 m³/h
Fördermedium		Förderhöhe	25,57 m
	sauberes Wasser	Wirkungsgrad	69,9 %
Detaillierte Angaben zum Fördermedium	Chemisch und mechanisch die Werkstoffe nicht angreifend	MEI (Index)	≥ 0,40
Maximale Umgebungslufttemperatur	20,0 °C	Mindestwirkungsgrad)	
Minimale Umgebungslufttemperatur	20,0 °C	Leistungsbedarf	8,95 kW
Temperatur Fördermedium	20,0 °C	Pumpendrehzahl	1474 1/min
Mediumdichte	998 kg/m³	NPSH erforderlich	1,53 m
		zulässiger Betriebsdruck	16,00 bar.r
Viskosität Fördermedium	1,00 mm²/s	Enddruck	2,50 bar.r
Zulaufdruck max.	0,00 bar.r	Nullpunktförderhöhe	28,49 m
Massenstrom	24,96 kg/s	Min. zul. Förderstrom für stabilen Dauerbetrieb	17,69 m³/h
Max. Leistung für Kennlinie	11,50 kW	Min. zul. Massenstrom für stabilen Dauerbetrieb	4,90 kg/s
Max. zul. Massenstrom	44,07 kg/s		
Ausführung	Einzelpumpe 1 x 100 %		
			Toleranzen gemäss ISO 9906 Klasse 3B

**Ausführung**

Pumpennorm	EN 733	Werkstoffcode	Q1Q1X4GG
Ausführung	Blockbauweise	Dichtungscode	10
Aufstellart	Horizontal	Fahrweise	Einfachwirkende
Saugstutzen Nennweite	DN 100		Gleitringdichtung mit belüftetem Einbauraum (A-Deckel, konisch)
Saugstutzen Nenndruck	PN 16		Konischer Dichtungsraum (A-Deckel)
Saugstutzen Stellung	axial	Dichtungseinbauraum	mit
Saugflansch gebohrt nach Norm	EN1092-2		Spaltring
Druckstutzen Nennweite	DN 80	Berührungsschutz	278,0 mm
Druckstutzen Nenndruck	PN 16	Spaltring	17,8 mm
Druckstutzen Stellung	oben (0°/360°)	Lafraddurchmesser	Ja
Druckflansch gebohrt nach Norm	EN1092-2	Freier Durchgang	Blockbauweise
Dichtflächenform	mit Dichtleiste (Form B nach EN 1092)	Silikonfreie Ausführung	35
	Einfachwirkende GLRD	Lagerträgerausführung	Wälzlager
Wellendichtung	KSB	Lagerträgergröße	Fett
Wellendichtungshersteller	1	Lagerart	Ultramarinblau (RAL 5002)
Wellendichtungsart		Schmierart Antriebsseite	KSB-Blau
		Farbe	ohne
		Pumpe mit Stützfuß oder Motorfuß	

**ETB 100-080-315 GCSAV10D301104 B**

Niederdruckkreislumpumpe Etabloc

**Antrieb, Zubehör**

Werkstoff		Temperaturfühler	3 Kaltleiter
Grundplattenentleerungsleitung		Klemmenkastenstellung	0°/360° (oben)
Antriebstyp	Elektromotor	Wicklung	Blick auf den Saugstutzen
Antriebsnorm mech.	IEC	Motorpolzahl	400 / 690 V
Motorfabrikat	KSB-Motor	Schaltart	4
Bereitstellung Antrieb durch	Standardmotor liefert KSB - montiert KSB	Motorwerkstoff	Dreieck
		Motorkühlmethode	Oberflächenkühlung
Bauform	V15	Fu-Betrieb zugelassen	Aluminium
Motorgröße	160M	Schalldruckpegel des Motors	geeignet für FU-Betrieb
Effizienzklasse	Effizienzklasse IE3 gem. IEC60034-30-1	Motordaten können von Typenschilddaten abweichen. Die Motordaten beschreiben die von KSB gewählte funktionale Spezifikation und werden für die Pumpenauslegung verwendet.	
Motordrehzahl	1474 1/min	CE-Zulassung	Ja
Frequenz	50 Hz	EAC-Zulassung	Ja
Bemessungsspannung	400 V	Kondensatablass, Motor	Ja
Motorbemessungsleist. P2	11,00 kW	Umgebungstemperatur	40,0 °C
vorhandene Reserve	22,92 %	Max. absolute Luftfeuchtigkeit	30 %
Motornennstrom	22,8 A	Temperatursensor Motorlager	ohne
Anlaufstromverhältnis I <sub>A</sub> /I <sub>N</sub>	7,9	UKCA-Konformität	Ja
Isolierstoffklasse	F nach IEC 34-1		
Motorschutzart	IP55		
Cosphi bei 4/4 Last	0,80		
Motorwirkungsgrad bei 4/4 Last	91,4 %		

**Werkstoffe GC****Hinweise 1**

Allgemeine Beurteilungskriterien bei Vorliegen einer Wasseranalyse: pH-Wert  $\geq 7$ ; Gehalt an Chloriden (Cl)  $\leq 250$  mg/kg. Chlor (Cl<sub>2</sub>)  $\leq 0,6$  mg/kg.

Spiralgehäuse (102)	Grauguss EN-GJL-250/A48CL35B	Flachdichtung (400)	DPAF DW001
Gehäusedeckel (161)	Grauguss EN-GJL-250/A48CL35B	Spaltring (502.1)	Grauguss GG/Gusseisen
Stützfuß (183)	ohne	Spaltring (502.2)	Grauguss GG/Gusseisen
Welle (210)	Vergütungsstahl C45+N	Wellenhülse (523)	CrNiMo-Stahl
Laufgrad (230)	Edelstahl 1.4408 / A743 GR CF8M	Stiftschraube (902)	Stahl 8.8
Antriebslaterne (341)	Grauguss EN-GJL-250/A48CL35B	Mutter (920.01)	8+A2A/ 8+B633 SC1 TP3
		Mutter (920.95)	CrNiMo-Stahl A4 / AISI 316

**Verpackung**

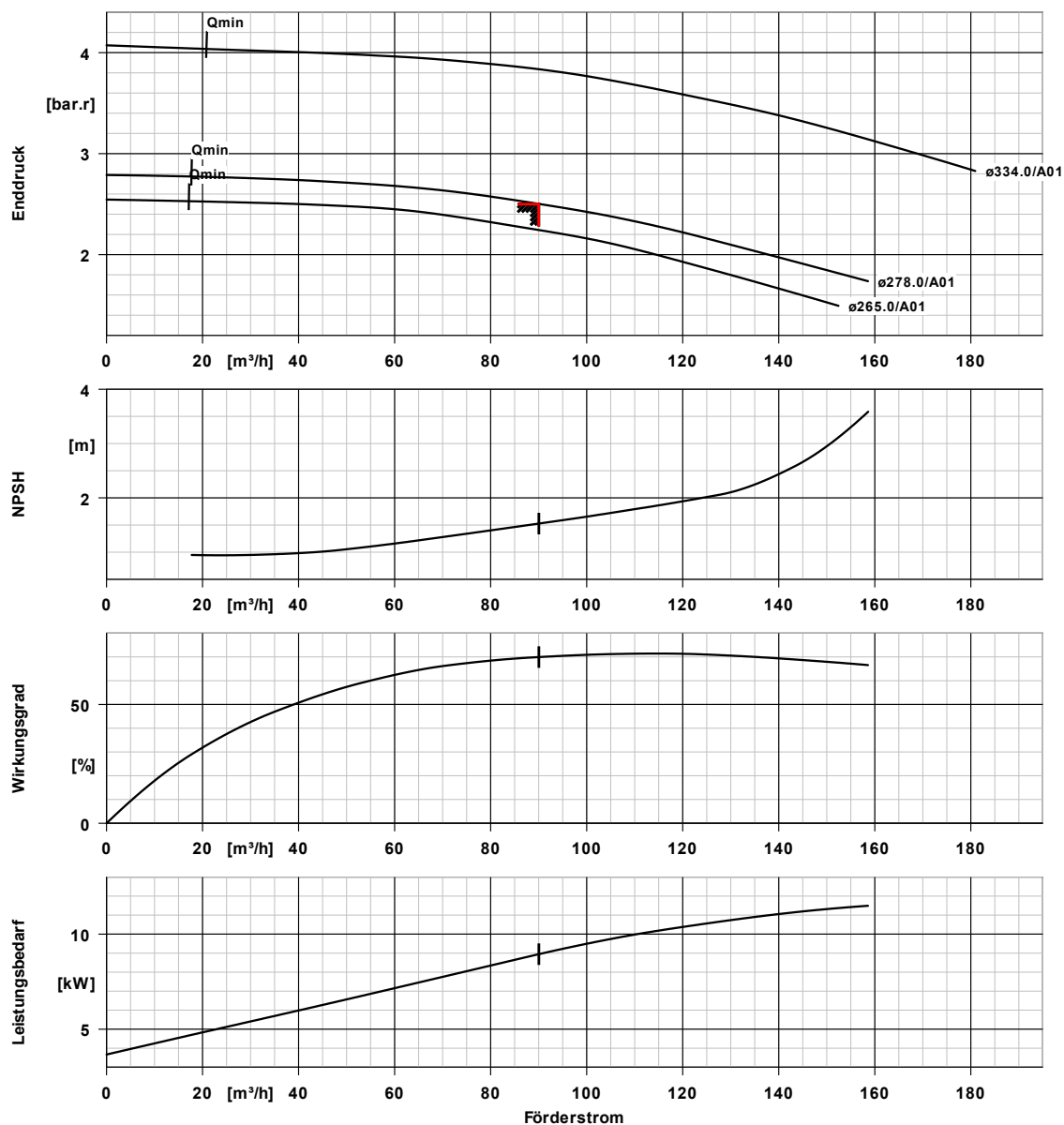
Verpackung für Transport	LKW	Verpackungsklasse	A0 Verpackung nach KSB-Wahl
Verpackung für Lagerung	Innen		

**Typenschilder**

Typenschild Sprache	sprachneutral	Zusatztext	P1P1V1 PS023 G11
---------------------	---------------	------------	------------------

## ETB 100-080-315 GCSAV10D301104 B

Niederdruckkreislumppe Etabloc



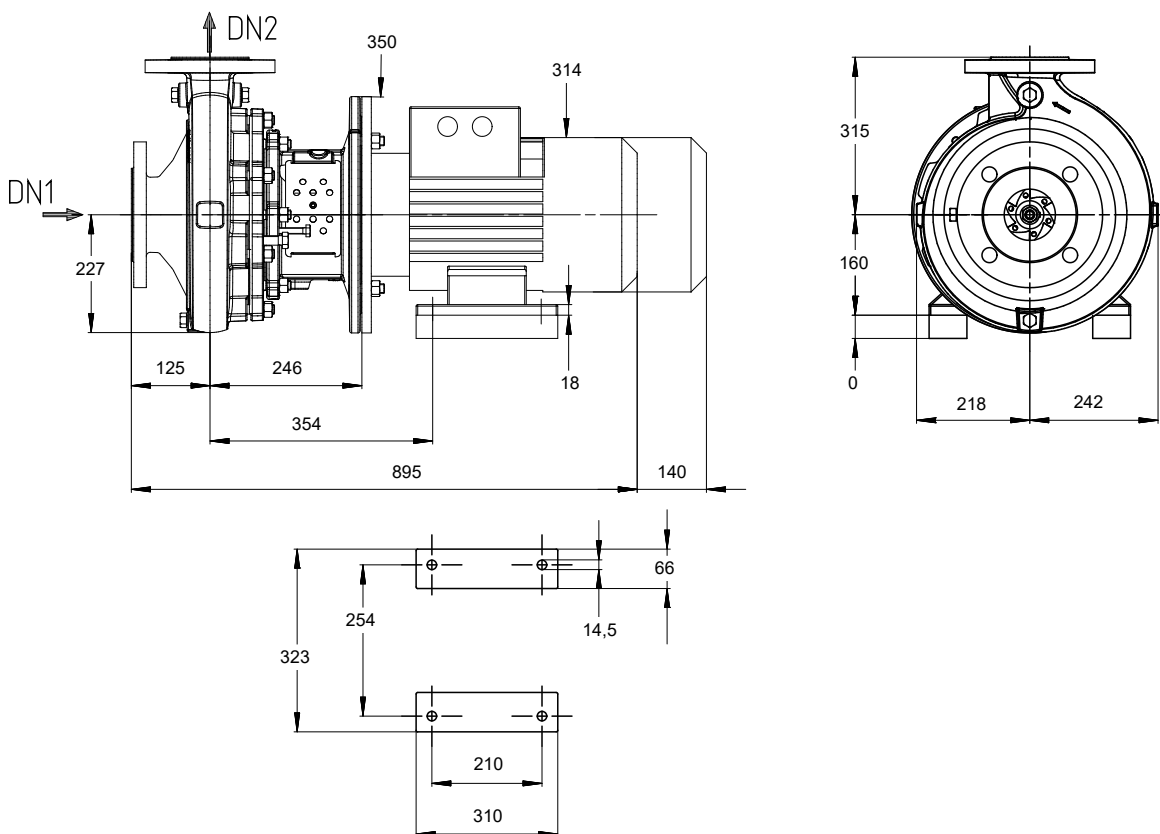
### Kurvendaten

Drehzahl 1474 1/min  
 Mediumdichte 998 kg/m³  
 Viskosität 1,00 mm²/s  
 Förderstrom 90,04 m³/h  
 Angefragter Förderstrom 90,00 m³/h  
 Förderhöhe 25,57 m  
 Angefragter Enddruck 2,50 bar.r

Wirkungsgrad 69,9 %  
 MEI (Index) ≥ 0,40  
 Mindestwirkungsgrad)  
 Leistungsbedarf 8,95 kW  
 NPSH erforderlich 1,53 m  
 Kurvennummer K1311.454/43  
 Effektiver Laufraddurchmesser 278,0 mm

## ETB 100-080-315 GCSAV10D301104 B

Niederdruckkreiselpumpe Etabloc



Darstellung ist nicht maßstäblich

Maße in mm

### Motor

Motorfabrikat	KSB-Motor
Motorgröße	160M
Leistung Motor	11,00 kW
Motorpolzahl	4
Drehzahl	1474 1/min
Lage Klemmenkasten	0°/360° (oben) Blick auf den Saugstutzen

### Anschlüsse

Saugstutzen Nennweite DN1	DN 100 / EN1092-2
Druckstutzen Nennweite DN2	DN 80 / EN1092-2
Nenndruck saugs.	PN 16
Nenndruck drucks.	PN 16

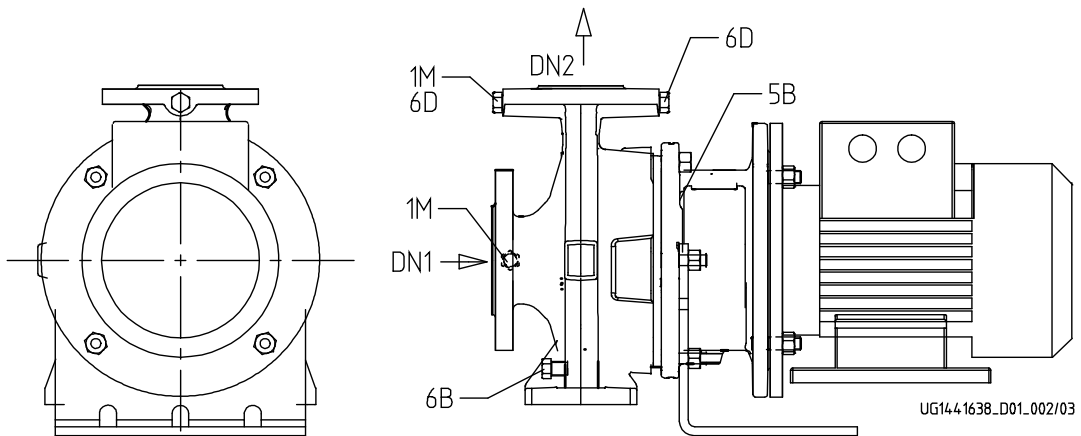
### Gewicht netto

Pumpe	90 kg
Motor	88 kg
Summe	178 kg

Rohrleitungen spannungsfrei anschließen

Plan für Zusatzanschlüsse siehe extra Zeichnung.

## ETB 100-080-315 GCSAV10D301104 B Niederdruckkreislumppe Etabloc



### Anschlüsse

Pumpengehäusevariante

1M.2 Druckmessgerät-Anschluss

1M.1 / 6D Manometeranschluss bzw.  
Auffüllen/Entlüftung

6B Förderflüssigkeit-Entleerung

6D Förderflüssigkeit- Auffüllen/Entlüften

11E Spülflüssigkeit Ein

5B Entlüftung

G 3/8

G 3/8

G 3/8

DN 8

XX46

Nicht ausgeführt

Gebohrt und verschlossen.

Gebohrt und verschlossen.

Nicht ausgeführt

Nicht ausgeführt

Gebohrt und verschlossen.