

ETB 100-080-250 GBSCD21D301104 B

Niederdruckkreiselpumpe Etabloc

Betriebsdaten

Angefragter Förderstrom		Förderstrom	119,99 m³/h
Angefragte Förderhöhe		Förderhöhe	20,00 m
Fördermedium	Wärmeträgeröle	Wirkungsgrad	75,4 %
	Avia Thermofluid A	MEI (Index	≥ 0,70
	Chemisch und mechanisch	Mindestwirkungsgrad)	
	die Werkstoffe nicht	Leistungsbedarf	7,36 kW
	angreifend	Pumpendrehzahl	1478 1/min
Maximale	20,0 °C	NPSH erforderlich	2,01 m
Umgebungslufttemperatur		zulässiger Betriebsdruck	16,00 bar.r
Minimale	20,0 °C		
Umgebungslufttemperatur			
Temperatur Fördermedium	90,0 °C		
Mediumdichte	849 kg/m³	Enddruck	1,66 bar.r
Viskosität Fördermedium	2,61 mm²/s	Min. zul. Massenstrom für	6,03 kg/s
Zulaufdruck max.	0,00 bar.r	stabilen Dauerbetrieb	
Massenstrom	28,30 kg/s	Nullpunktförderhöhe	25,64 m
Max. Leistung für Kennlinie	7,92 kW	Max. zul. Massenstrom	33,12 kg/s
Min. zul. Förderstrom für	25,58 m³/h	Ausführung	Einzelpumpe 1 x 100 %
stabilen Dauerbetrieb			Toleranzen gemäss ISO 9906
			Klasse 3B

Ausführung

Pumpennorm	EN 733	Typ atm. Seite	M7G49
Ausführung	Blockbauweise	Werkstoff-Code atm. Seite	Q1Q1K9GG/G
Aufstellart	Horizontal	Dichtungscode	21
Saugstutzen Nennweite	DN 100	Fahrweise	DB doppelwirkende GLRD
Saugstutzen Nenndruck	PN 16		(back to back)
Saugstutzen Stellung	axial	Dichtungseinbauraum	Standard Dichtungsraum
Saugflansch gebohrt nach	EN1092-2	Sperrdruck incl. Zulaufdruck	3,62 bar.r
Norm		Berechnet für Zulaufdruck	0,00 bar.r
Druckstutzen Nennweite	DN 80	Sperrmenge	0,15 m³/h
Druckstutzen Nenndruck	PN 16	Spaltring	Spaltring
Druckstutzen Stellung	oben (0°/360°)	Lauftraddurchmesser	244,0 mm
Druckflansch gebohrt nach	EN1092-2	Freier Durchgang	15,8 mm
Norm		Silikonfreie Ausführung	Ja
Dichtflächenform	mit Dichtleiste (Form B nach	Lagerträgerausführung	Blockbauweise
	EN 1092)	Lagerträgergröße	35
Wellendichtung	Doppeltwirkende GLRD	Lagerart	Wälzlager
Hersteller	Burgmann	Schmierart Antriebsseite	Fett
Typ	M7G49	Farbe	Ultramarinblau (RAL 5002)
Werkstoffcode	Q1Q1KGG		KSB-Blau
Hersteller atm. Seite	Burgmann		

ETB 100-080-250 GBSCD21D301104 B

Niederdruckkreiselpumpe Etabloc

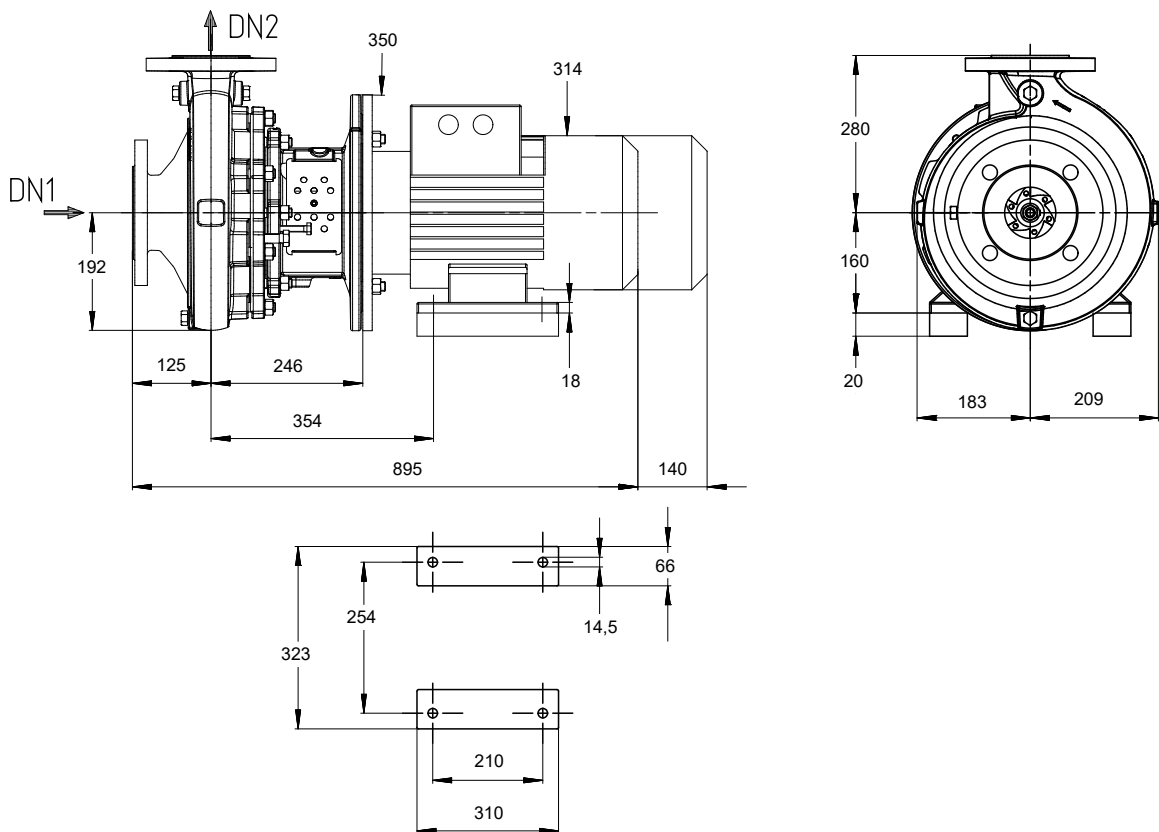
Antrieb, Zubehör

Antriebstyp	Elektromotor	Motorschutzart	IP55
Antriebsnorm mech.	IEC	Cosphi bei 4/4 Last	0,80
Motorfabrikat	KSB-Motor	Motorwirkungsgrad bei 4/4 Last	91,4 %
Bereitstellung Antrieb durch	Standardmotor liefert KSB - montiert KSB	Temperaturfühler	3 Kaltleiter
Bauform	V15	Klemmenkastenstellung	0°/360° (oben)
Motorgröße	160M		Blick auf den Saugstutzen
Effizienzklasse	Effizienzklasse IE3 gem. IEC60034-30-1	Wicklung	400 / 690 V
Motordrehzahl	1481 1/min	Motorpolzahl	4
Frequenz	50 Hz	Schaltart	Dreieck
Bemessungsspannung	400 V	Motor Kühlmethode	Oberflächenkühlung
Motorbemessungsleist. P2	11,00 kW	Motorwerkstoff	Aluminium
vorhandene Reserve	49,43 %	Fu-Betrieb zugelassen	geeignet für FU-Betrieb
Motornennstrom	22,8 A	Motordaten können von Typenschilddaten abweichen. Die Motordaten beschreiben die von KSB gewählte funktionale Spezifikation und werden für die Pumpenauslegung verwendet.	
Anlaufstromverhältnis IA/IN	7,9	CE-Zulassung	Ja
Isolierstoffklasse	F nach IEC 34-1	Kondensatablass, Motor	Ja

Werkstoffe G

Spiralgehäuse (102)	Grauguss EN-GJL-250/A48CL35B	Spaltring (502.1)	Grauguss GG/Gusseisen
Gehäusedeckel (161)	Grauguss EN-GJL-250/A48CL35B	Spaltring (502.2)	Grauguss GG/Gusseisen
Stützfuß (183)	ohne	Wellenhülse (523)	CrNiMo-Stahl
Welle (210)	Vergütungsstahl C45+N	Stiftschraube (902)	Stahl 8.8
Laufgrad (230)		Mutter (920.01)	8+A2A/ 8+B633 SC1 TP3
Antriebslaterne (341)	Grauguss EN-GJL-250/A48CL35B	Mutter (920.95)	Stahl 8
Flachdichtung (400)	DPAF Dichtungsplatte asbestfrei		

ETB 100-080-250 GBSCD21D301104 B Niederdruckkreiselpumpe Etabloc



Darstellung ist nicht maßstäblich

Maße in mm

Motor

Motorfabrikat	KSB-Motor
Motorgröße	160M
Leistung Motor	11,00 kW
Motorpolzahl	4
Drehzahl	1481 1/min
Lage Klemmenkasten	0°/360° (oben)
	Blick auf den Saugstutzen

Anschlüsse

Saugstutzen Nennweite DN1	DN 100 / EN1092-2
Druckstutzen Nennweite DN2	DN 80 / EN1092-2
Nenndruck saugs.	PN 16
Nenndruck drucks.	PN 16

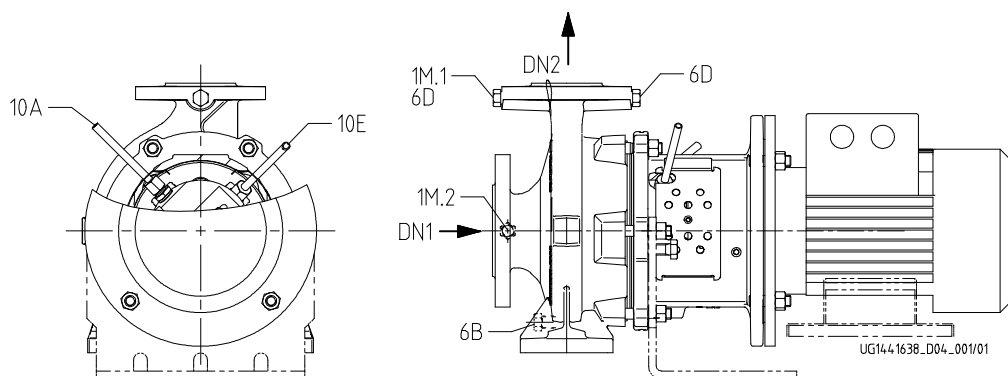
Gewicht netto

Pumpe	77 kg
Motor	88 kg
Summe	165 kg

Rohrleitungen spannungsfrei anschließen

Plan für Zusatzanschlüsse siehe extra Zeichnung.

ETB 100-080-250 GBSCD21D301104 B Niederdruckkreislumpumpe Etabloc



Anschlüsse

Pumpengehäusevariante

1M.2 Druckmessgerät-Anschluss

1M.1 / 6D Manometeranschluss bzw.

Auffüllen/Entlüftung

6B Förderflüssigkeit-Entleerung

10A Sperrflüssigkeit Aus

10E Sperrflüssigkeit Ein

6D Förderflüssigkeit- Auffüllen/Entlüften

G 3/8

G 3/8

DN 8

DN 8

XX46

Nicht ausgeführt


Gebohrt und verschlossen.

Gebohrt und verschlossen.

Rohrverlängerung geschlossen

Rohrverlängerung geschlossen

Nicht ausgeführt

Baureihe-Größe Type-Size Modèle Etabloc (Generation B) 100-80-250	Tipo Serie Tipo	Nenndrehzahl Nom. speed Vitesse nom. 1450 1/min	Velocità di rotazione nom. Nominaal toerental Revolutions nom. 	Laufrad-Ø Impeller Dia. Diamètre de roue 244 mm	Ø Girante Ø Waaier Ø Rodete	<div>  </div> <div> KSB SE & Co. KGaA Johann-Klein-Straße 9 67227 Frankenthal </div>
Projekt Project Projet	Progetto Project Projecto	Angebots-Nr. Project No. No. de l'offre	Offerta-No. Offertenr. Offerta-No.	Pos.-Nr. Item No. No. de pos.	Pos.Nr. Positiën. Pos.-Nr.	

