

Auslieferung erfolgt ohne Motor

Seite: 1 / 5

Etabloc 100-080-160 GG
ETB 100-080-160-GGSBV11 WS2CD4HHB

Betriebspunkt 1 Dimensionierender Betriebspunkt

Betriebsbedingungen (Anfrage)

| | | | |
|--------------------------------|-----------------|------------------------|-------------|
| Angestrebter Förderstrom | | ermittelter Dampfdruck | -0.9766 bar |
| Angestrebter Massenstrom | 37.42 kg/s | | |
| Angestrebte Förderhöhe | | spezifizierte | 20 °C |
| Medium | Wasser | Umgebungstemperatur | |
| Mediumvariante | sauberes Wasser | Aufstellungshöhe über | 1,000 m |
| spezifizierte Medientemperatur | 20 °C | Meeresniveau | |
| Dichte Fördermedium | 998 kg/m³ | | |
| kinematische Viskosität | 1 mm²/s | | |
| Medium | | | |

Betriebsbedingungen

| | | | |
|--------------------------------|-------------|---------------------------|-------------|
| Förderstrom | 136.75 m³/h | maximal aufgenommene | 2.726 kW |
| Minimal zulässiger Förderstrom | 17.16 m³/h | Leistung im Betriebspunkt | |
| Förderhöhe | 6.054 m | Maximal aufgenommene | 2.732 kW |
| Förderhöhe im Nullpunkt | 10.09 m | Leistung / Kurve | |
| Wirkungsgrad Pumpe | 82.53 % | Pumpendrehzahl | 1,446 1/min |
| NPSH erforderlich | 2.84 m | Austrittsdruck-max. | 0.9871 bar |

Pumpenausführung

| | | | |
|--|---|----------------------------------|--------------------|
| Lieferumfang Pumpe, den KSB liefert | Pumpe | Netzspannung | 400 V |
| Pumpennorm | EN 733 | Netzfrequenz | 50 Hz |
| Wellenachslage | horizontal | Mindestwirkungsgradindex MEI | 0.7 |
| Pumpenbauart | Blockbauweise | Minimal zulässige | 0 °C |
| Pumpensystemausführung | Einzelanlage | Mediumtemperatur | |
| Ausführung medienberührte Teile | Frei von lackbenetzungsstörenden Substanzen | Maximal zulässige | 60 °C |
| | | Mediumtemperatur | |
| Pumpendrehrichtung vom Gehäuse aus gesehen | Links | Anzahl Stufen, einströmig | 1 |
| Hydraulischer Laufraddurchmesser | 174 mm | Spaltringform Saugseite | glatt |
| Laufradform | Radial geschlossen Mehrkanal | Spaltringform Druckseite | glatt |
| Freier Durchgang | 15.1 mm | Einbauraum Gehäusedeckel | konisch (A Deckel) |
| Muttersicherung für Laufrad | Nein | Lagerträgergröße / Welleneinheit | 25 |
| Rotationsbremse | Nein | Pumpe-Lagerart Pumpenseite | Wälzlager |
| Stützfuß | Ja | Pumpe-Lagerart Motorseite | Wälzlager |
| | | Richtlinie Pumpe | CE |

Auslieferung erfolgt ohne Motor

Seite: 2 / 5

Etabloc 100-080-160 GG

ETB 100-080-160-GGSBV11 WS2CD4HHB

Hauptanschlüsse Pumpe

| | | | |
|----------------------------|----------------------|-----------------------------|----------|
| Nennweite Saugstutzen | DN 100 | Nennweite Druckstutzen | DN 80 |
| Nenndruck Saugstutzen | PN 16 | Nenndruck Druckstutzen | PN 16 |
| Saugstutzenstellung | Axial | Druckstutzenstellung | 0 Grad |
| Saugstutzenausführung nach | EN1092-2 | Druckstutzenausführung nach | EN1092-2 |
| Saugflansch gebohrt nach | EN1092-2 | Druckflansch gebohrt nach | EN1092-2 |
| Dichtleistenform Eintritt | Dichtleiste (B,RF,C) | | |
| Dichtleistenform Austritt | Dichtleiste (B,RF,C) | | |

Hilfsanschlüsse Pumpe

| | | | |
|--|-----------------------------------|-----------------------------------|--------------|
| 6B Förderflüssigkeit Entleerung | G 3/8 gebohrt und verschlossen | 1M Druckmessgerät Druckstutzen | ohne ohne |
| 6D Förderflüssigkeit Auffüllen und Entlüften | G 3/8 gebohrt und verschlossen | 1M Druckmessgerät Saugstutzen | ohne ohne |
| Anschlussausführung 24E Quenchflüssigkeit, Eintritt | ohne ohne | | |
| Anschlussausführung 5B Entlüftung, Ablass und Entleerung | G 1/4 gebohrt und verschlossen | | |

Wellenabdichtung

| | | | |
|---------------------------|----------------------------------|--|-----------|
| Wellendichtungsausführung | EGLRD A-Deckel mit Entlüftung | Dichtungscode | Code 11 |
| Verrohrungsart | API-Plan 03 | Wellendichtungshersteller produktseitig | KSB-Wahl |
| ermittelter Druck | -0.24 bar | Gleitringdichtungstyp produktseitig | 1 |
| Dichtungsraum | | Werkstoff Wellendichtung produktseitig | BQ1EGG-WA |

Auslieferung erfolgt ohne Motor

Seite: 3 / 5

Etabloc 100-080-160 GG
ETB 100-080-160-GGSBV11 WS2CD4HHB

Werkstoffe

| | | | |
|--|-----------------------------|--|----------------------------|
| Werkstoff Spiralgehäuse (102) | EN-GJL-250/A48 CL 35B | Werkstoff Schrauben Strömungsgehäuse (902.01) | 8.8 |
| Werkstoff Gehäusedeckel (161) | EN-GJL-250/A48 CL 35B | Werkstoff Verschlusschraube Strömungsgehäuse (903.01) | ST |
| Werkstoff Welle | C45+N | Werkstoff statische Dichtung Verschlusschraube Spiralgehäuse | A4/AISI 316 |
| Werkstoff Laufrad (230) | EN-GJL-250/A48 CL 35B | Werkstoff Mutter Laufradbefestigung (920.95) | (ST) |
| Werkstoff Spaltring saugseitig (502.01) | JL/GUSSEISEN LAMELLENGRAFIT | Werkstoff Passfeder | C45+C/A311 GR 1045 CLASS A |
| Werkstoff Spaltring druckseitig (502.02) | JL/GUSSEISEN LAMELLENGRAFIT | | |
| Werkstoff Wellenschutzhülse (523) | (CRNIMO ST INT) | | |
| Werkstoff Lagerträger | OHNE | | |
| Werkstoff statische Dichtung Druckdeckel | DPAF DW001 | | |
| WST Antriebslaterne | EN-GJL-250/A48 CL 35B | | |
| Werkstoff Stützfuss | (ST) | | |

Antrieb

| | | | |
|---|----------------------------|----------------------------------|-------------|
| Elektromotor | Ja | Bemessungsdrehzahl Motor | 1,440 1/min |
| Antriebskonzept | mit E-Antrieb | Motorpolzahl | 4 |
| Antriebsnorm mechanisch | IEC | Bemessungsleistung Motor | 3 kW |
| Antriebsnorm elektrisch | IEC | ermittelte Motorleistungsreserve | 10 % |
| Motorlager isoliert | Nein | Bemessungsspannung Motor | 400 V |
| Motorhersteller | KSB-Wahl | Motorwicklung | 400 / 690 V |
| Kundenbeistellung Antrieb | Nein | Bemessungsfrequenz Motor | 50Hz |
| Motorbauform | IM V1 (IM3011) IEC 60034-7 | Motorschaltart | Dreieck |
| Motorbaugröße | 100L | Bemessungsstrom Motor | 6.2 A |
| Effizienzklasse | IE3 (Premium) | Anlaufstromverhältnis Ia/In | 8.2 |
| Werkstoff Motorgehäuse | AL | Motor cos phi bei Nenndrehzahl | 0.82 |
| Schutzart Motor | IP55 (TEFC) | Nennwirkungsgrad Motor | 87.7 % |
| thermische Klasse | 155 (F) nach IEC 60085 | Richtlinie Antrieb | CE |
| Motortemperaturfühler | 3 Kaltleiter | | |
| Klemmkastenstellung des Motors (auf die Motorwelle gesehen) | 360 Grad | | |
| Frequenzumrichterbetrieb zugelassen | Ja (gem. Motorhersteller) | | |
| Schalldruckpegel Motor | 63 dBa | | |
| Baureihe Motorhersteller | nach Motorhersteller | | |

Aufstellteile / Zubehör

Auslieferung erfolgt ohne Motor

Etabloc 100-080-160 GG
ETB 100-080-160-GGSBV11 WS2CD4HHB

Anstrich

Aggregat

Oberflächenvorbereitung
Qualität Grundbeschichtung
Schichtdicke Grundbeschichtung
Qualität Deckbeschichtung
Schichtdicke Deckbeschichtung
Farbton Deckbeschichtung

frei von Schmutz, Fett, Rost
Hydro-Tauchgrundierung, wasserverdünnbar
60 µm
Acrylat-Dispersion wasserv.
40 µm
RAL5002 Ultramarinblau

Verpackung

| | |
|------------------------|---------------|
| Geeignet für Transport | LKW-Transport |
| Geeignet für Lagerung | Innenlagerung |
| Verpackungsklasse | KSB-Wahl(A0) |

Typenschilder

| | |
|------------------------------|--------|
| Typenschild Duplikat | Nein |
| Werkstoff Aufstellteil Pumpe | (S185) |

Auslieferung erfolgt ohne Motor

Seite: 5 / 5

Etabloc 100-080-160 GG

ETB 100-080-160-GGSBV11 WS2CD4HHB

Zubehör & Service

Inbetriebnahme

Service/Dienstleistung: Inbetriebnahme Aggregat

Material-Nr. 01738239

Anreisepauschale bis 50km

Service/Dienstleistung: einfache Anreiseentfernung

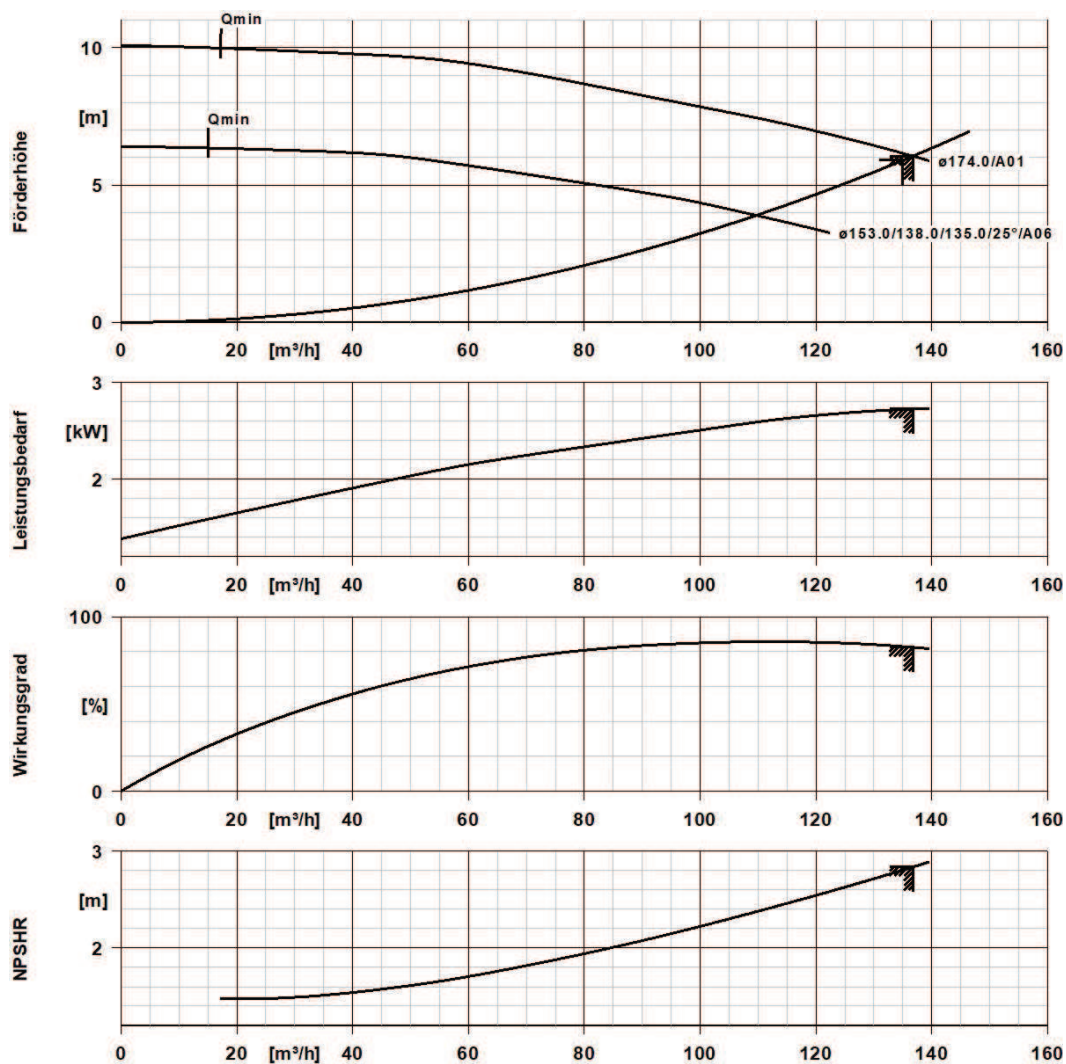
Material-Nr. 01738215

Auslieferung erfolgt ohne Motor

Seite: 1 / 1

Etabloc 100-080-160 GG

ETB 100-080-160-GGSBV11 WS2CD4HHB



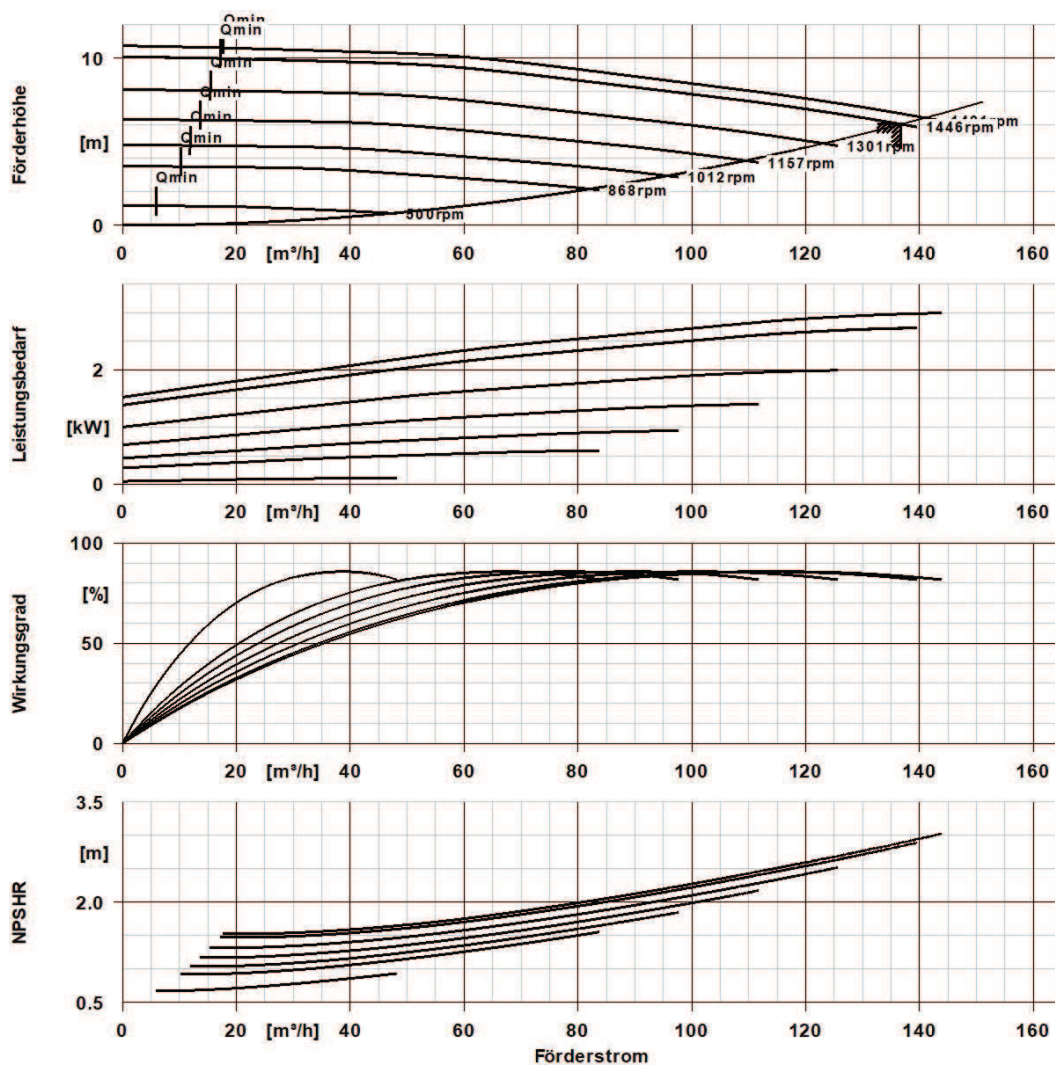
Kurven Daten

| | | | |
|--------------------------------|-------------|--|-----------------------|
| Pumpendrehzahl | 1,446 1/min | Wirkungsgrad Pumpe | 82.5 % |
| Dichte Fördermedium | 998 kg/m³ | Mindestwirkungsgradindex MEI | 0.7 |
| kinematische Viskosität Medium | 1 mm²/s | maximal aufgenommene Leistung im Betriebspunkt | 2.73 kW |
| Förderstrom | 137 m³/h | NPSH erforderlich | 2.84 m |
| Förderhöhe | 6.05 m | Hydraulischer Laufraddurchmesser | 174 mm |
| | | Hydraulikberechnung gemäß Norm/Klasse | EN ISO 9906 Klasse 3B |

Auslieferung erfolgt ohne Motor

Etabloc 100-080-160 GG

ETB 100-080-160-GGSBV11 WS2CD4HHB



Kurven Daten

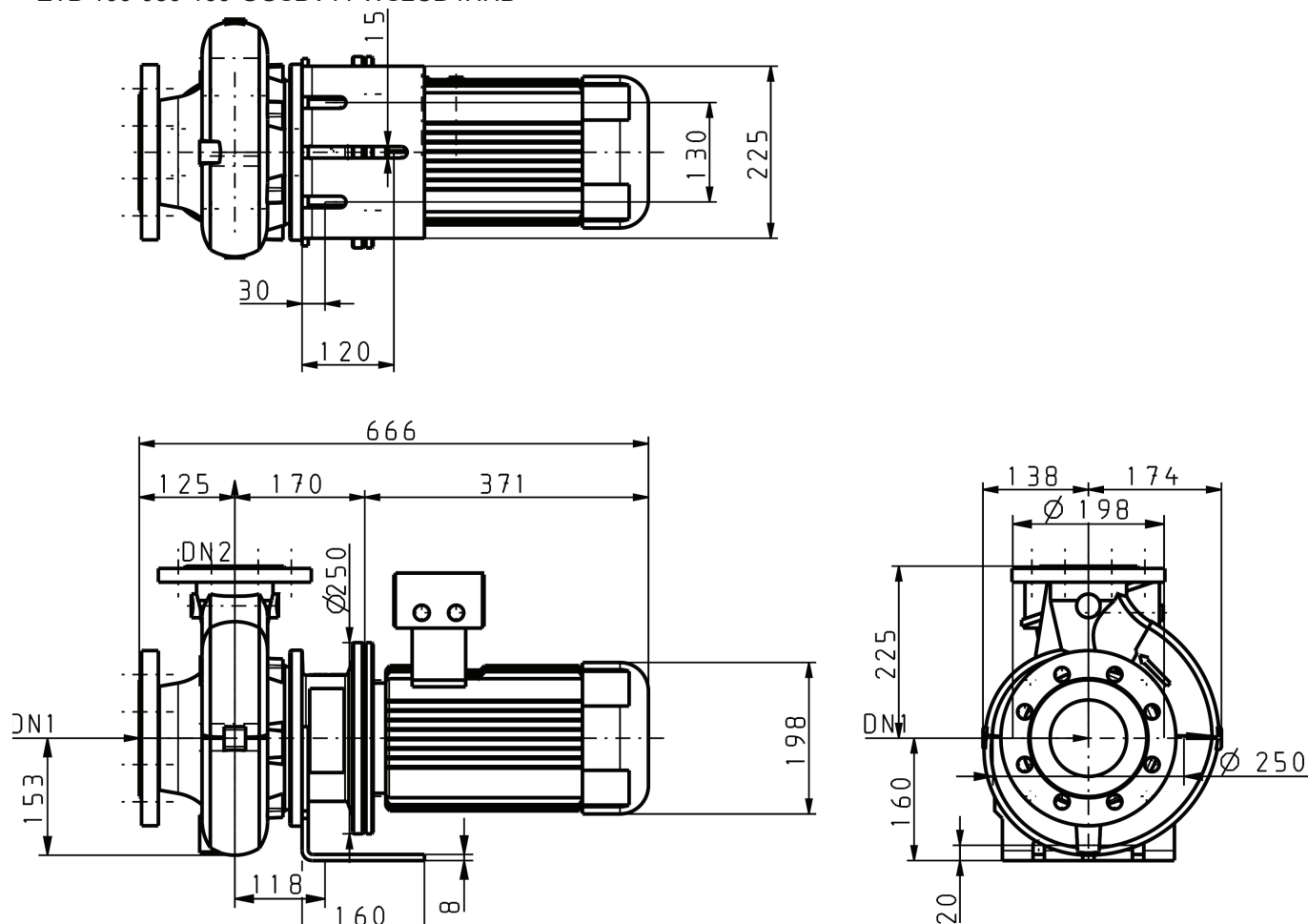
| | | | |
|--------------------------------|-------------|----------------------------------|---------|
| Dichte Fördermedium | 998 kg/m³ | Mindestwirkungsgradindex MEI | 0.7 |
| kinematische Viskosität Medium | 1 mm²/s | Hydraulischer Laufraddurchmesser | 174 mm |
| Förderstrom | 136.75 m³/h | Förderhöhe | 6.054 m |

Auslieferung erfolgt ohne Motor

Seite: 1 / 2

Etabloc 100-080-160 GG

ETB 100-080-160-GGSBV11 WS2CD4HHB



Darstellung ist nicht maßstäblich.

Maße in mm

Motor

| | |
|---|-------------|
| Motorhersteller | KSB-Wahl |
| Motorbaugröße | 100L |
| Bemessungsleistung Motor | 3 kW |
| Motorpolzahl | 4 |
| Bemessungsdrehzahl Motor | 1,440 1/min |
| Klemmkastenstellung des Motors (auf die Motorwelle gesehen) | 360 Grad |

Anschlüsse

| | |
|---------------------------|----------|
| Nennweite Saugstutzen | DN 100 |
| Saugflansch gebohrt nach | EN1092-2 |
| Nennweite Druckstutzen | DN 80 |
| Druckflansch gebohrt nach | EN1092-2 |
| Nenndruck Saugstutzen | PN 16 |
| Nenndruck Druckstutzen | PN 16 |

Gewicht netto

| | |
|------------------------|---------|
| Gesamtgewicht Pumpe | 50.7 kg |
| Gesamtgewicht Antrieb | 34 kg |
| Gesamtgewicht Aggregat | 84.7 kg |

Auslieferung erfolgt ohne Motor

Seite: 2 / 2

Etabloc 100-080-160 GG

ETB 100-080-160-GGSBV11 WS2CD4HHB

Rohrleitungen spannungsfrei anschließen

Zulässige Maßabweichung für Achshöhen: DIN 747

Maße ohne Toleranzangabe, mittel nach: ISO 2768-m

Anschlussmaße für Pumpen: EN735

Maße ohne Toleranzangabe - Schweißteile: ISO 13920-B

Maße ohne Toleranzangabe - Graugussteile: ISO 8062-CT9

Plan für Zusatzanschlüsse siehe extra Zeichnung