

Auslieferung erfolgt ohne Motor

Seite: 1 / 5

ETB 080-065-250 GCSAV10D300554 B

Niederdruckkreiselpumpe Etabloc

Betriebsdaten

Fördermedium	+ *acqua e soda al 3%*	Förderstrom	59,45 m³/h
	+ *acqua e soda al 3%*	Förderhöhe	21,21 m
	Chemisch und mechanisch	Wirkungsgrad	72,4 %
	die Werkstoffe nicht	MEI (Index	≥ 0,50
	angreifend	Mindestwirkungsgrad)	
Maximale	20,0 °C	Leistungsbedarf	4,60 kW
Umgebungslufttemperatur		Pumpendrehzahl	1472 1/min
Minimale	20,0 °C	NPSH erforderlich	1,69 m
Umgebungslufttemperatur		zulässiger Betriebsdruck	16,00 bar.r
Temperatur Fördermedium	85,0 °C		
Mediumdichte	970 kg/m³		
Viskosität Fördermedium	0,50 mm²/s		
Zulaufdruck max.	0,00 bar.r	Enddruck	2,02 bar.r
Massenstrom	16,02 kg/s	Min. zul. Massenstrom für	4,05 kg/s
Max. Leistung für Kennlinie	5,43 kW	stabilen Dauerbetrieb	
Min. zul. Förderstrom für	15,02 m³/h	Max. zul. Massenstrom	21,72 kg/s
stabilen Dauerbetrieb		Ausführung	Einzelpumpe 1 x 100 %
Nullpunktförderhöhe	23,16 m		Toleranzen gemäss ISO 9906
			Klasse 3B

Ausführung

Pumpennorm	EN 733	Werkstoffcode	Q1Q1X4GG
Ausführung	Blockbauweise	Dichtungscode	10
Aufstellart	Horizontal	Fahrweise	Einfachwirkende
Saugstutzen Nennweite	DN 80		Gleitringdichtung mit
Saugstutzen Nenndruck	PN 16		belüftetem Einbauraum (A-
Saugstutzen Stellung	axial		Deckel, konisch)
Saugflansch gebohrt nach	EN1092-2	Dichtungseinbauraum	Konischer Dichtungsraum (A-
Norm			Deckel)
Druckstutzen Nennweite	DN 65	Berührungsschutz	mit
Druckstutzen Nenndruck	PN 16	Spaltring	Spaltring
Druckstutzen Stellung	oben (0°/360°)	Lauftraddurchmesser	253,0 mm
Druckflansch gebohrt nach	EN1092-2	Freier Durchgang	14,3 mm
Norm		Silikonfreie Ausführung	Ja
Dichtflächenform	mit Dichtleiste (Form B nach	Lagerträgerausführung	Blockbauweise
	EN 1092)	Lagerträgergröße	35
Wellendichtung	Einfachwirkende GLRD	Lagerart	Wälzlager
Hersteller	KSB	Schmierart Antriebsseite	Fett
Typ	1	Farbe	Ultramarinblau (RAL 5002)
			KSB-Blau

Auslieferung erfolgt ohne Motor

Seite: 2 / 5

ETB 080-065-250 GCSAV10D300554 B

Niederdruckkreiselpumpe Etabloc

Antrieb, Zubehör

Antriebstyp	Elektromotor	Motorschutzart	IP55
Antriebsnorm mech.	IEC	Cosphi bei 4/4 Last	0,80
Motorfabrikat	KSB-Motor	Motorwirkungsgrad bei 4/4 Last	89,6 %
Bereitstellung Antrieb durch	Standardmotor liefert KSB - montiert KSB	Temperaturfühler	3 Kaltleiter
Bauform	V15	Klemmenkastenstellung	0°/360° (oben)
Motorgröße	132S		Blick auf den Saugstutzen
Effizienzklasse	Effizienzklasse IE3 gem. IEC60034-30-1	Wicklung	400 / 690 V
Motordrehzahl	1474 1/min	Motorpolzahl	4
Frequenz	50 Hz	Schaltart	Dreieck
Bemessungsspannung	400 V	Motor Kühlmethode	Oberflächenkühlung
Motorbemessungsleist. P2	5,50 kW	Motorwerkstoff	Aluminium
vorhandene Reserve	19,55 %	Fu-Betrieb zugelassen	geeignet für FU-Betrieb
Motornennstrom	11,0 A	Motordaten können von Typenschilddaten abweichen. Die Motordaten beschreiben die von KSB gewählte funktionale Spezifikation und werden für die Pumpenauslegung verwendet.	
Anlaufstromverhältnis IA/IN	8,9	CE-Zulassung	Ja
Isolierstoffklasse	F nach IEC 34-1	Kondensatablass, Motor	Ja

Werkstoffe GC

Spiralgehäuse (102)	Grauguss EN-GJL-250/A48CL35B	Spaltring (502.1)	Grauguss GG/Gusseisen
Gehäusedeckel (161)	Grauguss EN-GJL-250/A48CL35B	Spaltring (502.2)	Grauguss GG/Gusseisen
Stützfuß (183)	ohne	Wellenhülse (523)	CrNiMo-Stahl
Welle (210)	Vergütungsstahl C45+N	Stiftschraube (902)	Stahl 8.8
Laufgrad (230)	Edelstahl 1.4408 / A743 GR CF8M	Mutter (920.01)	8+A2A/ 8+B633 SC1 TP3
Antriebslaterne (341)	Grauguss EN-GJL-250/A48CL35B	Mutter (920.95)	CrNiMo-Stahl A4 / AISI 316
Flachdichtung (400)	DPAF Dichtungsplatte asbestfrei		

Verpackung

Verpackung für Transport	LKW	Markierungstext	00000222739/246461
Verpackung für Lagerung	Innen	Verpackungsklasse	A0 Verpackung nach KSB-Wahl
Platzierung Markierung	Verpackung		

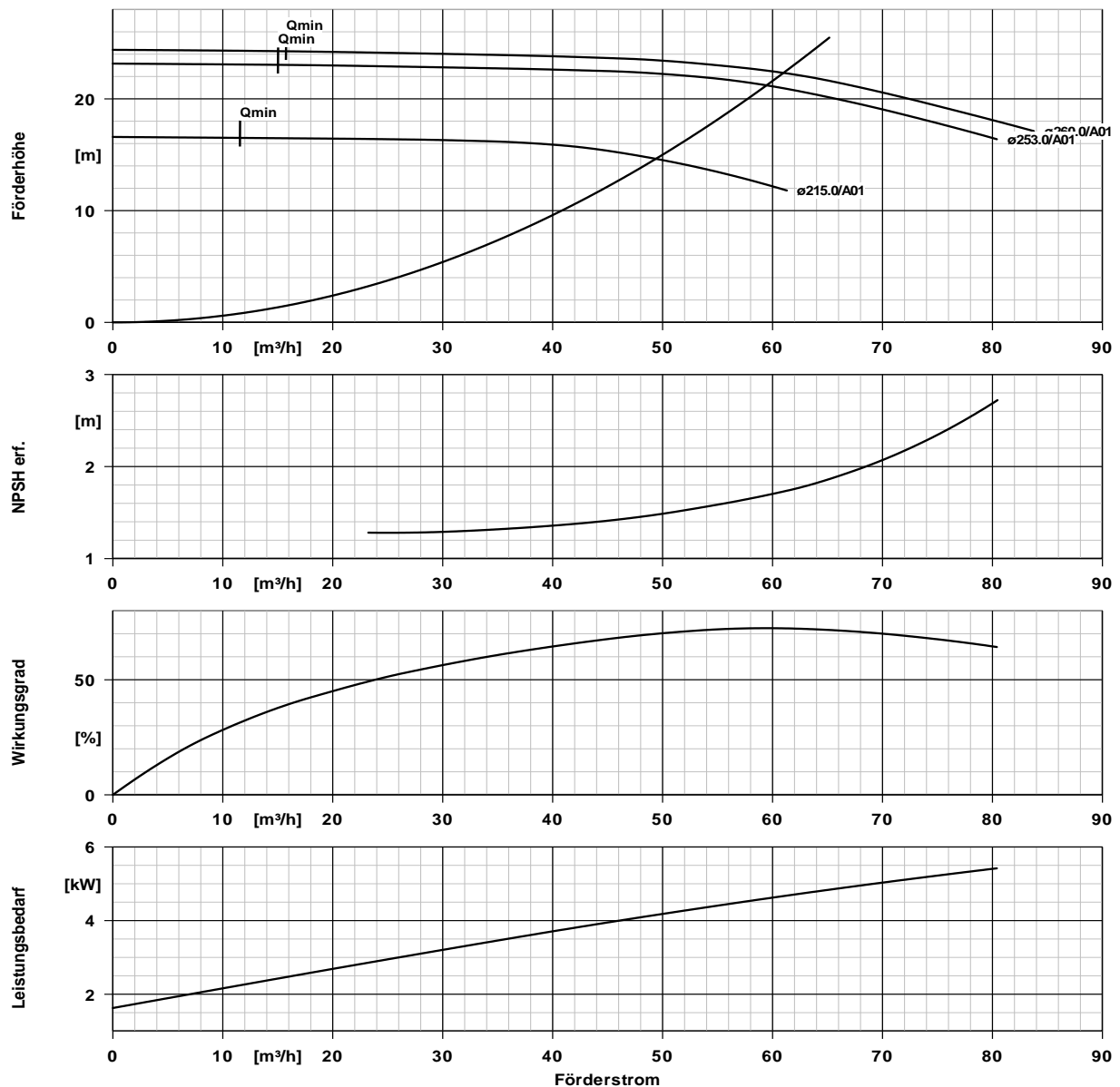
Typenschilder

Typenschild Sprache	sprachneutral	Einzeltexte pro Stück	ohne
Zusatztext	00000222739/246461		
	D.253 mm		

Auslieferung erfolgt ohne Motor

Seite: 3 / 5

ETB 080-065-250 GCSAV10D300554 B
Niederdruckkreislumpumpe Etabloc



Kurvendaten

Drehzahl 1472 1/min
Mediumdichte 970 kg/m³
Viskosität 0,50 mm²/s
Förderstrom 59,45 m³/h
Förderhöhe 21,21 m
Wirkungsgrad 72,4 %

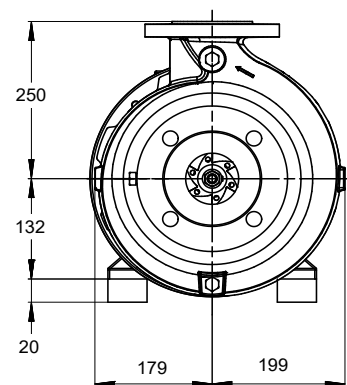
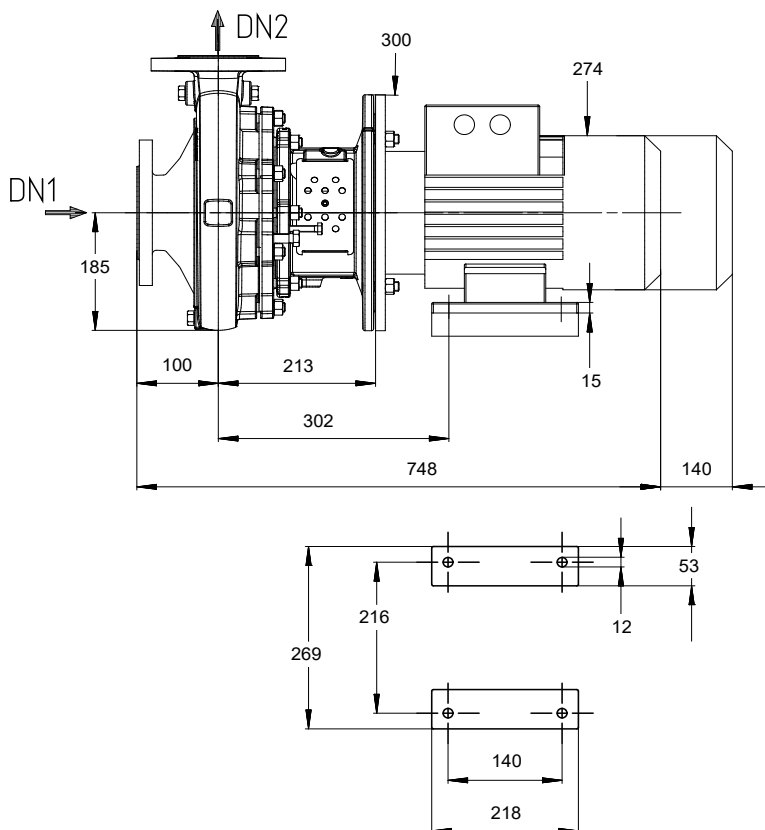
MEI (Index $\geq 0,50$)
Mindestwirkungsgrad)
Leistungsbedarf 4,60 kW
NPSH erforderlich 1,69 m
Kurvennummer K1311.454/38
Effektiver Laufraddurchmesser 253,0 mm

:

Auslieferung erfolgt ohne Motor

Seite: 4 / 5

ETB 080-065-250 GCSAV10D300554 B
Niederdruckkreiselpumpe Etabloc



Darstellung ist nicht maßstäblich

Maße in mm

Motor

Motorfabrikat	KSB-Motor
Motorgröße	132S
Leistung Motor	5,50 kW
Motorpolzahl	4
Drehzahl	1474 1/min
Lage Klemmenkasten	0°/360° (oben)
	Blick auf den Saugstutzen

Anschlüsse

Saugstutzen Nennweite DN1	DN 80 / EN1092-2
Druckstutzen Nennweite DN2	DN 65 / EN1092-2
Nenndruck saugs.	PN 16
Nenndruck drucks.	PN 16

Gewicht netto

Pumpe	63 kg
Motor	67 kg
Summe	130 kg

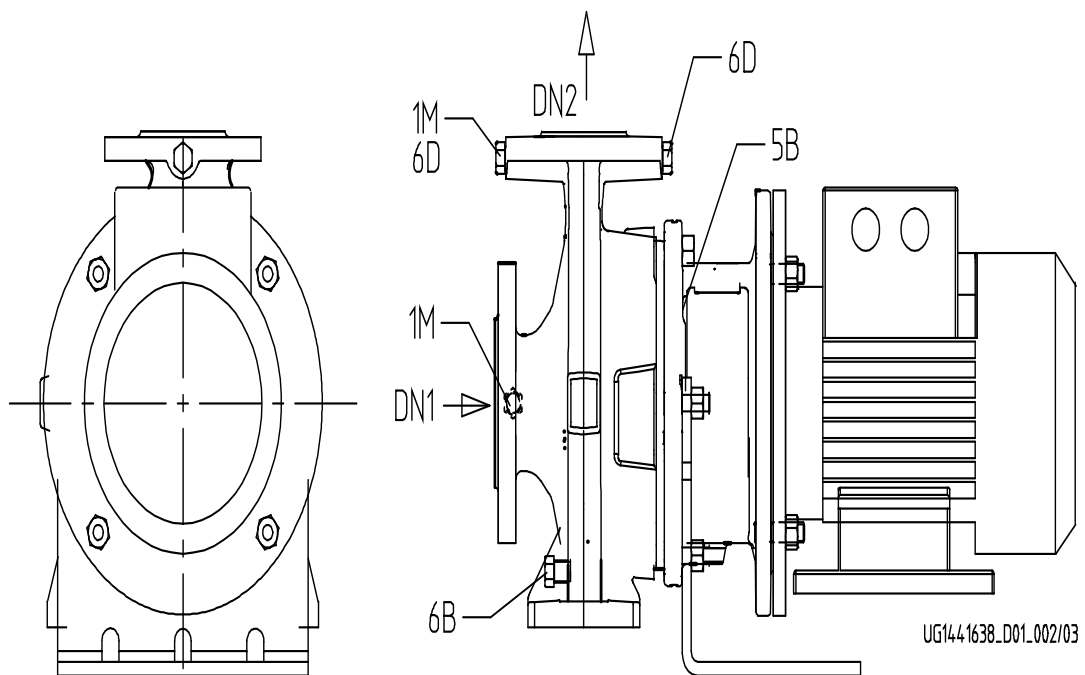
Rohrleitungen spannungsfrei anschließen

Plan für Zusatzanschlüsse siehe extra Zeichnung.

Auslieferung erfolgt ohne Motor

Seite: 5 / 5

ETB 080-065-250 GCSAV10D300554 B
Niederdruckkreiselpumpe Etabloc



Anschlüsse

Pumpengehäusevariante

1M.2 Druckmessgerät-Anschluss

1M.1 / 6D Manometeranschluss bzw.

Auffüllen/Entlüftung

6B Förderflüssigkeit-Entleerung

6D Förderflüssigkeit- Auffüllen/Entlüften

11E Spülflüssigkeit Ein

5B Entlüftung

G 3/8

G 3/8

DN 8

XX46

Nicht ausgeführt

Gebohrt und verschlossen.

Gebohrt und verschlossen.

Nicht ausgeführt

Rohranschluss mit Gewinde.

Gebohrt und verschlossen.