

ETB 080-065-200 GGS AV10D200404 B

Niederdruckkreiselpumpe Etabloc

Betriebsdaten

Angefragter Förderstrom
Betriebsdaten ermittelt für max.
Angefragte Förderhöhe
Fördermedium

Förderstrom 60,00 m³/h
Förderhöhe 12,30 m
Wirkungsgrad 76,8 %
MEI (Index) ≥ 0,70
Mindestwirkungsgrad)
Leistungsbedarf 2,57 kW
Pumpendrehzahl 1500 1/min
NPSH erforderlich 1,72 m
zulässiger Betriebsdruck 16,00 bar.r

Maximale 40,0 °C
Umgebungslufttemperatur
Minimale 5,0 °C
Umgebungslufttemperatur

Temperatur Fördermedium 65,0 °C
Mediumdichte 980 kg/m³
Viskosität Fördermedium 0,45 mm²/s
Zulaufdruck max. 1,65 bar.r
Zulaufdruck min. 1,65 bar.r
NPSH vorhanden 25,00 m
Massenstrom 16,34 kg/s
Max. Leistung für Kennlinie 2,83 kW

Enddruck 2,83 bar.r
Min. zul. Förderstrom für
stabilen Dauerbetrieb 8,27 m³/h
Min. zul. Massenstrom für
stabilen Dauerbetrieb 2,25 kg/s
Nullpunktförderhöhe 14,75 m
Max. zul. Massenstrom 19,93 kg/s
Ausführung Einzelpumpe 1 x 100 %
Toleranzen gemäss ISO 9906
Klasse 3B

Ausführung

Pumpennorm EN 733
Ausführung Blockbauweise
Aufstellart Horizontal
Saugstutzen Nennweite DN 80
Saugstutzen Nenndruck PN 16
Saugstutzen Stellung axial
Saugflansch gebohrt nach
Norm EN1092-2
Druckstutzen Nennweite DN 65
Druckstutzen Nenndruck PN 16
Druckstutzen Stellung oben (0°/360°)
Druckflansch gebohrt nach
Norm EN1092-2
Dichtflächenform mit Dichtleiste (Form B nach
EN 1092)
Wellendichtung Einfachwirkende GLRD
Hersteller KSB
Typ 1

Werkstoffcode Q1Q1X4GG
Dichtungscode 10
Fahrweise Einfachwirkende
Gleitringdichtung mit
belüftetem Einbauraum (A-
Deckel, konisch)
Dichtungseinbauraum Konischer Dichtungsraum (A-
Deckel)
Berührungsschutz mit
Spaltring
Laufraddurchmesser 201,0 mm
Freier Durchgang 13,3 mm
Silikonfreie Ausführung Ja
Lagerträgerausführung Blockbauweise
Lagerträgergröße 25
Lagerart Wälzlager
Schmierart Antriebsseite Fett
Farbe Ultramarinblau (RAL 5002)
KSB-Blau

ETB 080-065-200 GGS AV10D200404 B

Niederdruckkreislaspumpe Etabloc

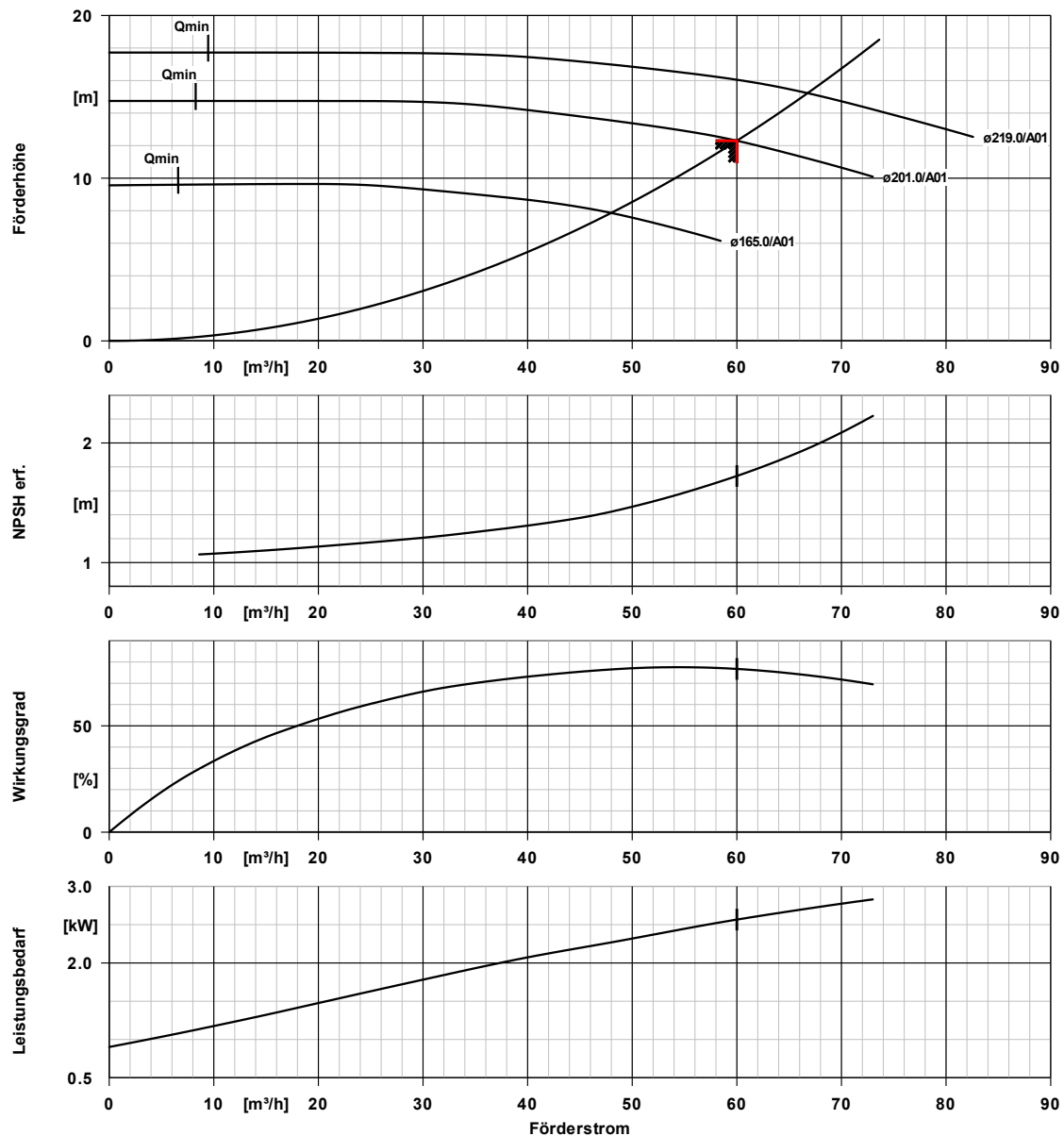
Antrieb, Zubehör

Antriebstyp	Elektromotor	Motornennstrom	9,6 A
Antriebsnorm mech.	IEC	Isolierstoffklasse	F nach IEC 34-1
Motorfabrikat	KSB SuPremE®	Motorschutzart	IP55
Baureihe Motorhersteller	SuPremE C1 (mit Klemmenkasten)	Cosphi bei 4/4 Last	0,73
Bereitstellung Antrieb durch	Standardmotor liefert KSB - montiert KSB	Motorwirkungsgrad bei 4/4 Last	91,2 %
Bauform	V1	Temperaturfühler	3 Kaltleiter
Motorgröße	112M	Klemmenkastenstellung	0°/360° (oben)
Effizienzklasse	Effizienzklasse IE4 gem. IEC/CD60034-30 Ed.2 – magnetfrei. Der Wirkungsgrad des Motors ist auch bei 25 % der Nennleistung an einer quadratischen Drehmoment-Drehzahlkennlinie > 95 % des Nennwirkungsgrades.	Wicklung	400 V
		Schaltart	Stern
		Motor Kühlmethode	Oberflächenkühlung
		Motorwerkstoff	Aluminium
		Antriebsfarbe	Wie Pumpe
		CE-Zulassung	Ja
Motordrehzahl	1500 1/min		
Frequenz	50 Hz		
Ausgelegt für den Betrieb am Frequenzumrichter	Ja		
Bemessungsspannung	400 V		
Motorbemessungsleist. P2 vorhandene Reserve	4,00 kW 55,85 %		

Werkstoffe G

Spiralgehäuse (102)	Grauguss EN-GJL-250/A48CL35B	Spaltring (502.1)	Grauguss GG/Gusseisen
Gehäusedeckel (161)	Grauguss EN-GJL-250/A48CL35B	Spaltring (502.2)	Grauguss GG/Gusseisen
Stützfuß (183)	(ST)	Wellenhülse (523)	CrNiMo-Stahl
Welle (210)	Vergütungsstahl C45+N	Stiftschraube (902)	Stahl 8.8
Lauf rad (230)	Grauguss EN-GJL-250/A48CL35B	Mutter (920.01)	8+A2A/ 8+B633 SC1 TP3
Antriebslaterne (341)	Grauguss EN-GJL-250/A48CL35B	Mutter (920.95)	Stahl 8
Flachdichtung (400)	DPAF Dichtungsplatte asbestfrei		

ETB 080-065-200 GGS AV10D200404 BM Niederdruckkreiselpumpe Etabloc

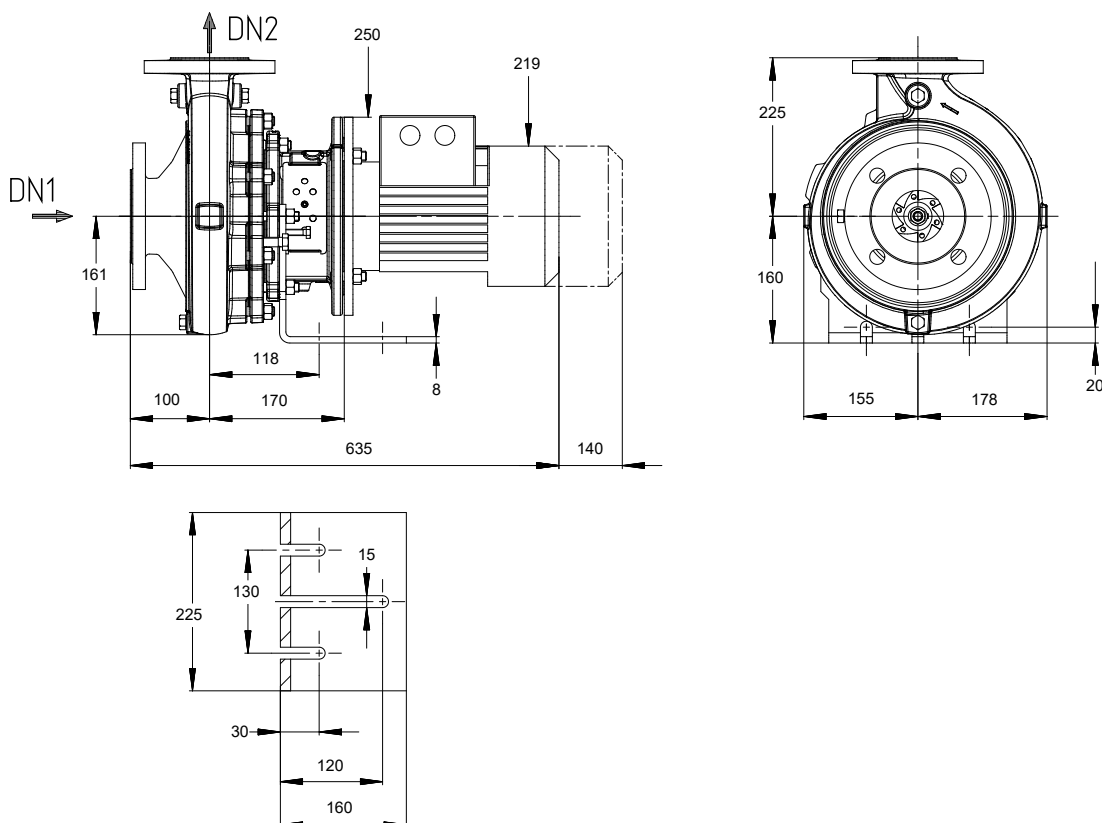


Kurvendaten

Drehzahl	1500 1/min	Wirkungsgrad	76,8 %
Mediumdichte	980 kg/m ³	MEI (Index	≥ 0,70
Viskosität	0,45 mm ² /s	Mindestwirkungsgrad)	
Förderstrom	60,00 m ³ /h	Leistungsbedarf	2,57 kW
Angefragter Förderstrom	60,00 m ³ /h	NPSH erforderlich	1,72 m
Förderhöhe	12,30 m	Kurvenummer	K1311.454/37
Angefragte Förderhöhe	12,30 m	Effektiver	201,0 mm
		Laufreddurchmesser	

ETB 080-065-200 GGSAV10D200404 BM

Niederdruckkreiselpumpe Etabloc



Darstellung ist nicht maßstäblich

Maße in mm

Motor

Motorfabrikat	KSB
Motorgröße	112M
Leistung Motor	4,00 kW
Motorpolzahl	4
Drehzahl	1500 1/min
Lage Klemmenkasten	0°/360° (oben) Blick auf den Saugstutzen

Anschlüsse

Saugstutzen Nennweite DN1	DN 80 / EN1092-2
Druckstutzen Nennweite DN2	DN 65 / EN1092-2
Nenndruck saugs.	PN 16
Nenndruck drucks.	PN 16

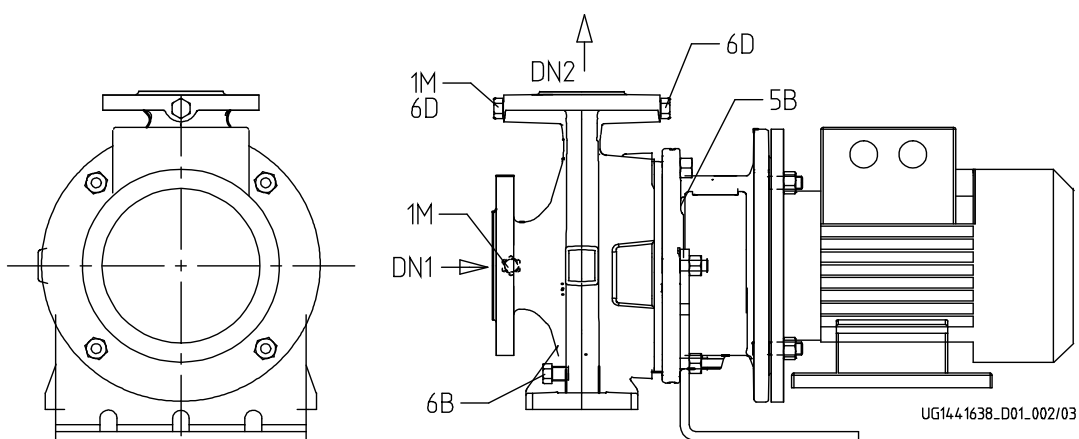
Gewicht netto

Pumpe	46 kg
Motor	37 kg
Summe	83 kg

Rohrleitungen spannungsfrei anschließen

Plan für Zusatzanschlüsse siehe extra Zeichnung.

ETB 080-065-200 GGS AV10D200404 BM
Niederdruckkreislaspumpe Etabloc



Anschlüsse

Pumpengehäusevariante

1M.2 Druckmessgerät-Anschluss

1M.1 / 6D Manometeranschluss bzw.

Auffüllen/Entlüftung

6B Förderflüssigkeit-Entleerung

6D Förderflüssigkeit- Auffüllen/Entlüften

11E Spülflüssigkeit Ein

5B Entlüftung

G 3/8

G 3/8

G 3/8

G 3/8

DN 8

XX48

Drucksensor für PumpMeter montiert

Drucksensor für PumpMeter montiert

Gebohrt und verschlossen.

Gebohrt und verschlossen.

Rohranschluss mit Gewinde.

Gebohrt und verschlossen.