

**ETB 080-065-160 GGS AV11D200224 B**

Niederdruckkreiselpumpe Etabloc

**Betriebsdaten**

Fördermedium	Wasser sauberes Wasser Chemisch und mechanisch die Werkstoffe nicht angreifend	Förderstrom	47,02 m³/h
Maximale Umgebungslufttemperatur	20,0 °C	Förderhöhe	7,00 m
Minimale Umgebungslufttemperatur	20,0 °C	Wirkungsgrad	78,2 %
Temperatur Fördermedium	20,0 °C	MEI (Index)	≥ 0,70
		Mindestwirkungsgrad)	
		Leistungsbedarf	1,15 kW
		Pumpendrehzahl	1482 1/min
		NPSH erforderlich	1,65 m
		zulässiger Betriebsdruck	16,00 bar.r
Mediumdichte	998 kg/m³	Enddruck	0,69 bar.r
Viskosität Fördermedium	1,00 mm²/s	Min. zul. Massenstrom für stabilen Dauerbetrieb	2,37 kg/s
Zulaufdruck max.	0,00 bar.r	Nullpunktförderhöhe	7,96 m
Massenstrom	13,03 kg/s	Max. zul. Massenstrom	19,61 kg/s
Max. Leistung für Kennlinie	1,26 kW	Ausführung	Einzelpumpe 1 x 100 %
Min. zul. Förderstrom für stabilen Dauerbetrieb	8,53 m³/h		Toleranzen gemäss ISO 9906 Klasse 3B

**Ausführung**

Pumpennorm	EN 733	Werkstoffcode	BQ1EGG-WA
Ausführung	Blockbauweise	Dichtungscode	11
Aufstellart	Horizontal	Fahrweise	Einfachwirkende
Saugstutzen Nennweite	DN 80		Gleitringdichtung mit
Saugstutzen Nenndruck	PN 16		belüftetem Einbauraum (A-
Saugstutzen Stellung	axial		Deckel, konisch)
Saugflansch gebohrt nach Norm	EN1092-2	Vorausgesetzt wird Medium ohne Feststoffe	
Druckstutzen Nennweite	DN 65	Dichtungseinbauraum	Konischer Dichtungsraum (A-
Druckstutzen Nenndruck	PN 16		Deckel)
Druckstutzen Stellung	oben (0°/360°)	Berührungsschutz	mit
Druckflansch gebohrt nach Norm	EN1092-2	Spaltring	Spaltring
Dichtflächenform	mit Dichtleiste (Form B nach EN 1092)	Lauftraddurchmesser	156,0 mm
Wellendichtung	Einfachwirkende GLRD	Freier Durchgang	12,2 mm
Hersteller	KSB	Silikonfreie Ausführung	Ja
Typ	1	Lagerträgerausführung	Blockbauweise
		Lagerträgergröße	25
		Lagerart	Wälzlager
		Schmierart Antriebsseite	Fett
		Farbe	Ultramarinblau (RAL 5002) KSB-Blau

**ETB 080-065-160 GGS AV11D200224 B**

Niederdruckkreiselpumpe Etabloc

**Antrieb, Zubehör**

Antriebstyp	Elektromotor	Motorschutzart	IP55
Antriebsnorm mech.	IEC	Cosphi bei 4/4 Last	0,83
Motorfabrikat	Siemens	Motorwirkungsgrad bei 4/4 Last	86,7 %
Bereitstellung Antrieb durch	Standardmotor liefert KSB - montiert KSB	Temperaturfühler	3 Kaltleiter
Bauform	V1	Klemmenkastenstellung	0°/360° (oben)
Motorgröße	100L		Blick auf den Saugstutzen
Effizienzklasse	Effizienzklasse IE3 gem. IEC60034-30-1	Wicklung	230 / 400 V
Motordrehzahl	1482 1/min	Motorpolzahl	4
Frequenz	50 Hz	Schaltart	Stern
Bemessungsspannung	400 V	Motor Kühlmethode	Oberflächenkühlung
Motorbemessungsleist. P2	2,20 kW	Motorwerkstoff	Aluminium
vorhandene Reserve	92,05 %	Fu-Betrieb zugelassen	geeignet für FU-Betrieb
Motornennstrom	4,4 A	CE-Zulassung	Ja
Anlaufstromverhältnis IA/IN	7,6	Kondensatablass, Motor	Ja
Isolierstoffklasse	F nach IEC 34-1		

**Werkstoffe G****Hinweise 1**

Allgemeine Beurteilungskriterien bei Vorliegen einer Wasseranalyse: pH-Wert  $\geq 7$ ; Gehalt an Chloriden (Cl)  $\leq 250$  mg/kg. Chlor (Cl<sub>2</sub>)  $\leq 0,6$  mg/kg.

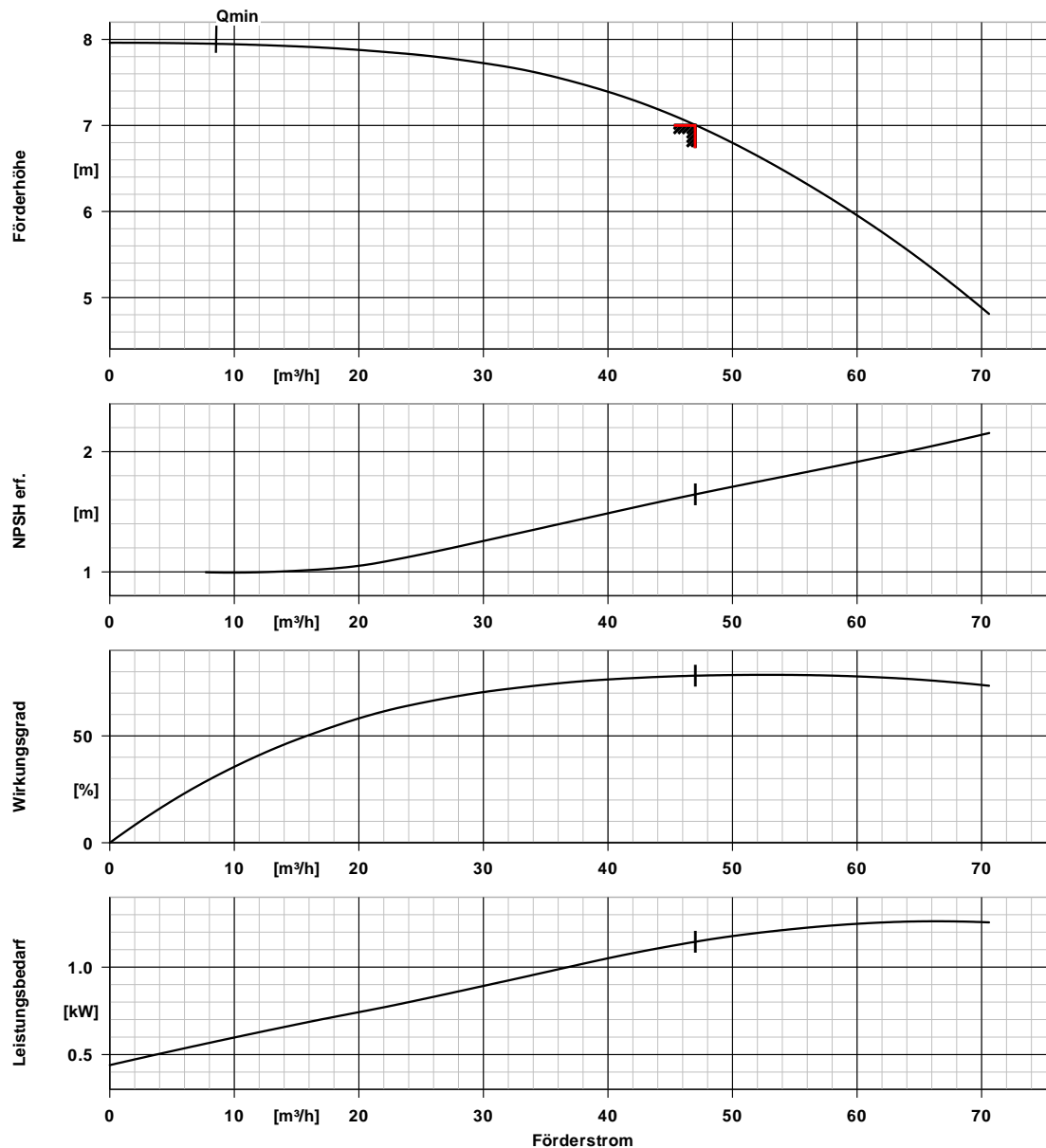
Spiralgehäuse (102)	Grauguss EN-GJL-250/A48CL35B
Gehäusedeckel (161)	Grauguss EN-GJL-250/A48CL35B
Stützfuß (183)	(ST)
Welle (210)	Vergütungsstahl C45+N
Laufgrad (230)	Grauguss EN-GJL-250/A48CL35B
Antriebslaterne (341)	Grauguss EN-GJL-250/A48CL35B

## Flachdichtung (400)

Spaltring (502.1)  
 Spaltring (502.2)  
 Wellenhülse (523)  
 Stiftschraube (902)  
 Mutter (920.01)  
 Mutter (920.95)

DPAF Dichtungsplatte  
 asbestfrei  
 Grauguss GG/Gusseisen  
 Grauguss GG/Gusseisen  
 CrNiMo-Stahl  
 Stahl 8.8  
 8+A2A/ 8+B633 SC1 TP3  
 Stahl 8

**ETB 080-065-160 GGS AV11D200224 B**  
Niederdruckkreiselpumpe Etabloc

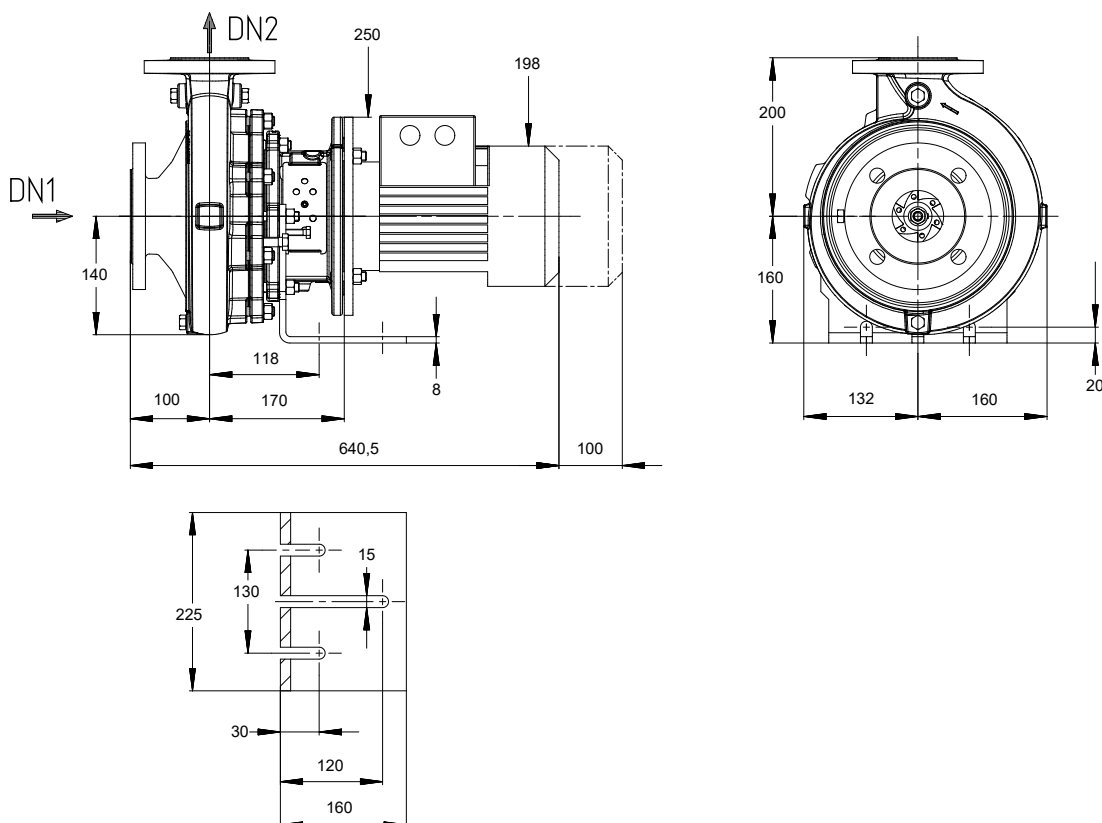


**Kurvendaten**

Drehzahl	1482 1/min	Wirkungsgrad	78,2 %
Mediumdichte	998 kg/m³	MEI (Index	≥ 0,70
Viskosität	1,00 mm²/s	Mindestwirkungsgrad)	
Förderstrom	47,02 m³/h	Leistungsbedarf	1,15 kW
Angefragter Förderstrom	47,00 m³/h	NPSH erforderlich	1,65 m
Förderhöhe	7,00 m	Kurvennummer	K1311.454/36
Angefragte Förderhöhe	7,00 m	Effektiver	156,0 mm
		Laufreddurchmesser	

## ETB 080-065-160 GGS AV11D200224 B

Niederdruckkreiselpumpe Etabloc



Darstellung ist nicht maßstäblich

Maße in mm

### Motor

Motorfabrikat	Siemens
Motorgröße	100L
Leistung Motor	2,20 kW
Motorpolzahl	4
Drehzahl	1482 1/min
Lage Klemmenkasten	0°/360° (oben) Blick auf den Saugstutzen

### Anschlüsse

Saugstutzen Nennweite DN1	DN 80 / EN1092-2
Druckstutzen Nennweite DN2	DN 65 / EN1092-2
Nenndruck saugs.	PN 16
Nenndruck drucks.	PN 16

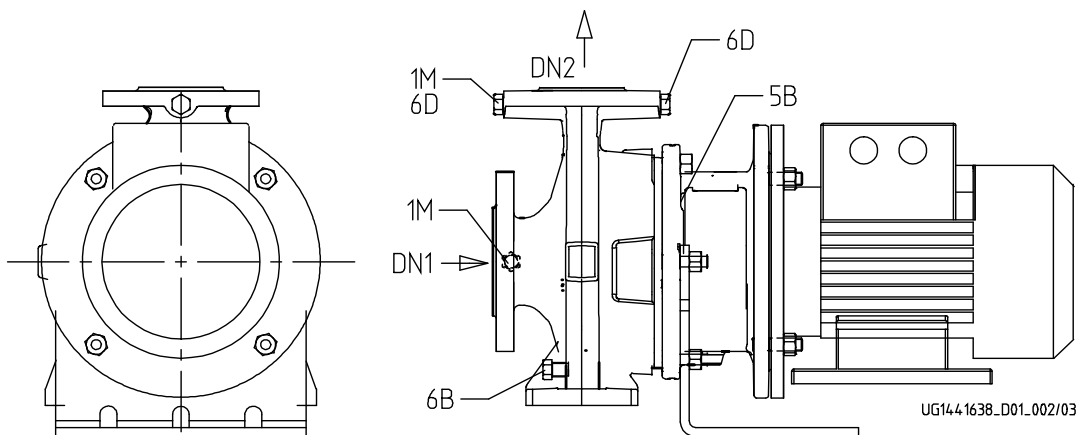
### Gewicht netto

Pumpe	40 kg
Motor	30 kg
Summe	70 kg

Rohrleitungen spannungsfrei anschließen

Plan für Zusatzanschlüsse siehe extra Zeichnung.

**ETB 080-065-160 GGS AV11D200224 B**  
Niederdruckkreiselpumpe Etabloc



## Anschlüsse

Pumpengehäusevariante

1M.2 Druckmessgerät-Anschluss

1M.1 / 6D Manometeranschluss bzw.

Auffüllen/Entlüftung

6B Förderflüssigkeit-Entleerung

6D Förderflüssigkeit- Auffüllen/Entlüften

11E Spülflüssigkeit Ein

5B Entlüftung

G 3/8

G 3/8

DN 8

XX46

Nicht ausgeführt

Gebohrt und verschlossen.

Gebohrt und verschlossen.

Nicht ausgeführt

Rohranschluss mit Gewinde.

Gebohrt und verschlossen.