

Auslieferung erfolgt ohne Motor

Seite: 1 / 5

ETB 080-065-160 CC AA11D200154 B

Niederdruckkreiselpumpe Etabloc

Betriebsdaten

Angefragter Förderstrom		Förderstrom	42,03 m³/h
Angefragte Förderhöhe		Förderhöhe	8,51 m
Fördermedium	Wasser	Wirkungsgrad	76,4 %
	sauberes Wasser	MEI (Index	≥ 0,50
	Chemisch und mechanisch	Mindestwirkungsgrad)	
	die Werkstoffe nicht	Leistungsbedarf	1,27 kW
	angreifend	Pumpendrehzahl	1454 1/min
Umgebungslufttemperatur	20,0 °C	NPSH erforderlich	1,52 m
Temperatur Fördermedium	20,0 °C	zulässiger Betriebsdruck	16,00 bar.r
Mediumdichte	998 kg/m³		
Viskosität Fördermedium	1,00 mm²/s	Enddruck	0,83 bar.r
Zulaufdruck max.	0,00 bar.r	Min. zul. Massenstrom für	2,48 kg/s
Massenstrom	11,65 kg/s	stabilen Dauerbetrieb	
Max. Leistung für Kennlinie	1,59 kW	Max. zul. Massenstrom	21,48 kg/s
Min. zul. Förderstrom für	8,93 m³/h	Ausführung	Einzelpumpe 1 x 100 %
stabilen Dauerbetrieb			Toleranzen gemäss ISO 9906
Nullpunktförderhöhe	9,28 m		Klasse 3B

Ausführung

Pumpennorm	EN 733	Dichtungscode	11
Ausführung	Blockbauweise	Fahrweise	A Einfachwirkende GLRD (A-Deckel, konisch)
Aufstellart	Horizontal	Vorausgesetzt wird Medium ohne Feststoffe	
Saugstutzen Nennweite	DN 80	Dichtungseinbauraum	Konischer Dichtungsraum (A-Deckel)
Saugstutzen Nenndruck	PN 16	Berührungsschutz	mit
Saugstutzen Stellung	axial	Lauftraddurchmesser	169,0 mm
Saugflansch gebohrt nach Norm	EN1092-1	Freier Durchgang	12,2 mm
Druckstutzen Nennweite	DN 65	Drehrichtung von	Rechts im Uhrzeigersinn
Druckstutzen Nenndruck	PN 16	Antriebsseite	
Druckstutzen Stellung	oben (0°/360°)	Silikonfreie Ausführung	Ja
Druckflansch gebohrt nach Norm	EN1092-1	Lagerträgerausführung	Blockbauweise
Wellendichtung	Einfachwirkende GLRD	Lagerträgergröße	25
Hersteller	KSB	Lagerart	Wälzlager
Typ	1	Schmierart Antriebsseite	Fett
Werkstoffcode	BQ1EGG-WA	Farbe	Ultramarinblau (RAL 5002)
			KSB-Blau

Auslieferung erfolgt ohne Motor

Seite: 2 / 5

ETB 080-065-160 CC AA11D200154 B

Niederdruckkreiselpumpe Etabloc

Antrieb, Zubehör

Antriebstyp	Elektromotor	Isolierstoffklasse	F nach IEC 34-1
Antriebsnorm mech.	IEC	Motorschutzart	IP55
Motorfabrikat	KSB-Motor	Cosphi bei 4/4 Last	0,84
Bereitstellung Antrieb durch	Standardmotor liefert KSB - montiert KSB	Motorwirkungsgrad bei 4/4 Last	85,3 %
Bauform	V1	Temperaturfühler	3 Kaltleiter
Motorgröße	90L	Klemmenkastenstellung	0°/360° (oben)
Effizienzklasse	Effizienzklasse IE3 gem. IEC60034-30-1	Wicklung	Blick auf den Saugstutzen 230 / 400 V
Motordrehzahl	1454 1/min	Motorpolzahl	4
Frequenz	50 Hz	Schaltart	Stern
Bemessungsspannung	400 V	Motor Kühlmethode	Oberflächenkühlung
Motorbemessungsleist. P2	1,50 kW	Motorwerkstoff	Aluminium
vorhandene Reserve	18,17 %	Fu-Betrieb zugelassen	geeignet für FU-Betrieb
Motornennstrom	3,5 A	Schalldruckpegel des Motors	59 dBa
Anlaufstromverhältnis IA/IN	7,8		

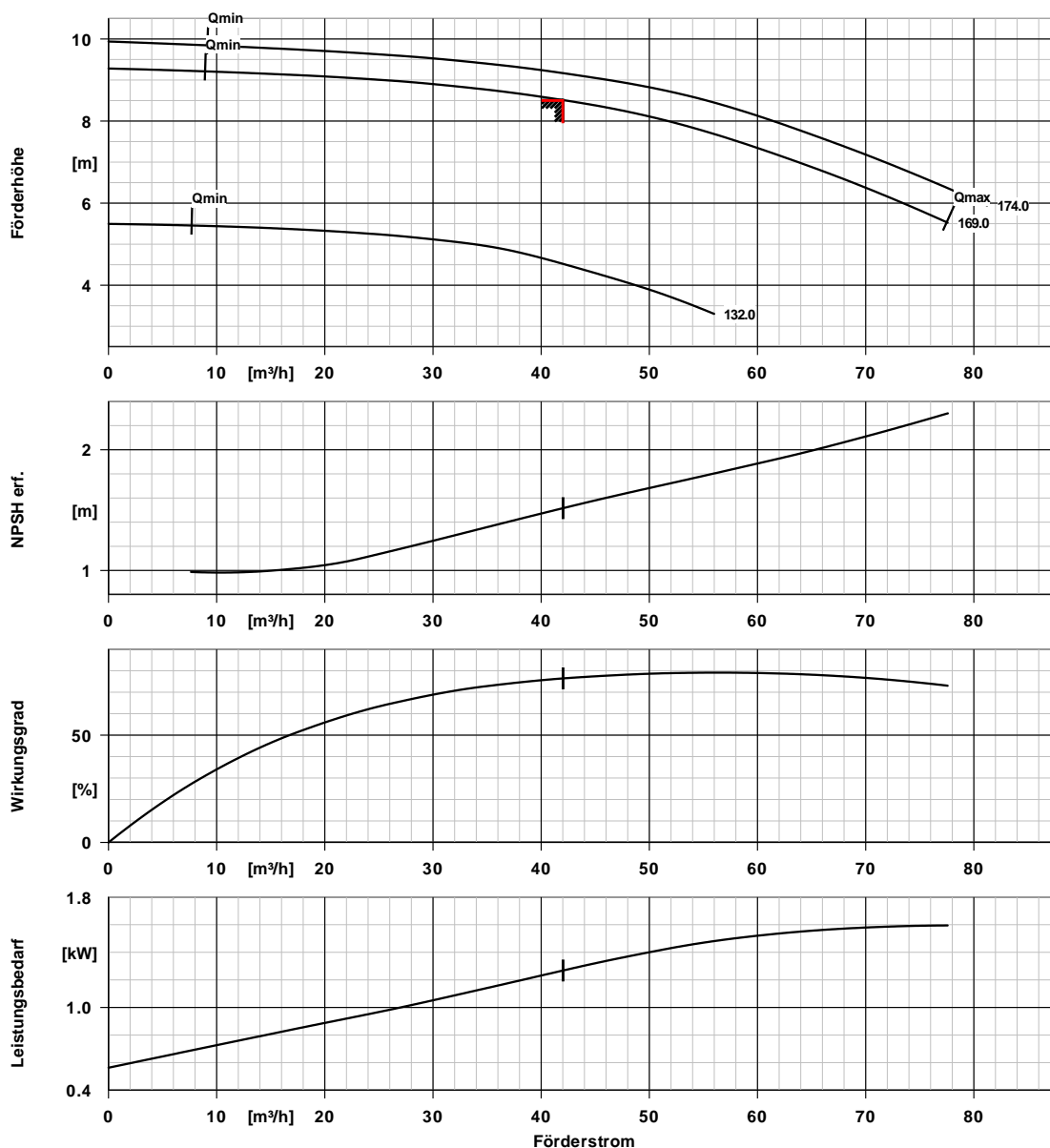
Werkstoffe C

Spiralgehäuse (102)	Edelstahl 1.4408 / A743 GR CF8M	Spaltring (502.2)	ohne
Gehäusedeckel (161)	Edelstahl 1.4408 / A743 GR CF8M	Wellenhülse (523)	CrNiMo-Stahl
Welle (210)	CrNiMo-Stahl 1.4571	Stiftschraube (902)	Edelstahl A4-70 / A 193 Gr B8M CL2
Laufgrad (230)	Edelstahl 1.4408 / A743 GR CF8M	Verschlussschraube (903)	CrNiMo-Stahl A4 / AISI 316
Antriebslaterne (341)	Grauguss EN-GJL- 250/A48CL35B	Mutter (920.01)	CrNiMo-Stahl A4 / AISI 316
Flachdichtung (400)	DPAF Dichtungsplatte asbestfrei	Mutter (920.95)	CrNiMo-Stahl A4 / AISI 316
Spaltring (502.1)	ohne		

Auslieferung erfolgt ohne Motor

Seite: 3 / 5

ETB 080-065-160 CC AA11D200154 B
Niederdruckkreislumpumpe Etabloc



Kurven Daten

Drehzahl 1454 1/min
Mediumdichte 998 kg/m³
Viskosität 1,00 mm²/s
Förderstrom 42,03 m³/h
Angefragter Förderstrom 42,00 m³/h
Förderhöhe 8,51 m
Angefragte Förderhöhe 8,50 m

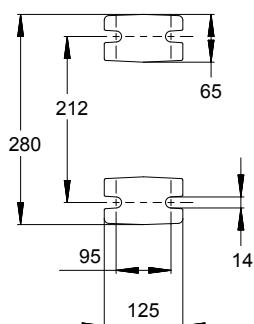
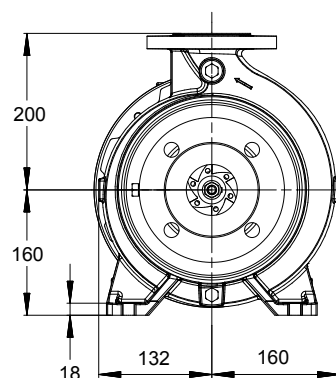
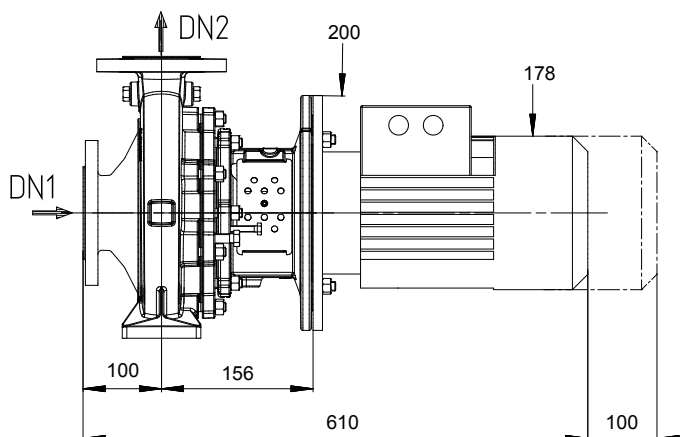
Wirkungsgrad 76,4 %
MEI (Index $\geq 0,50$)
Mindestwirkungsgrad)
Leistungsbedarf 1,27 kW
NPSH erforderlich 1,52 m
Kurvnummer K1311.454/36
Effektiver Laufraddurchmesser 169,0 mm

Auslieferung erfolgt ohne Motor

Seite: 4 / 5

ETB 080-065-160 CC AA11D200154 B

Niederdruckkreiselpumpe Etabloc



Darstellung ist nicht maßstäblich

Maße in mm

Motor

Motorfabrikat	KSB-Motor
Motorgröße	90L
Leistung Motor	1,50 kW
Motorpolzahl	4
Drehzahl	1454 1/min
Lage Klemmenkasten	0°/360° (oben) Blick auf den Saugstutzen

Anschlüsse

Saugstutzen Nennweite DN1	DN 80 / EN1092-1
Druckstutzen Nennweite DN2	DN 65 / EN1092-1
Nenndruck saugs.	PN 16
Nenndruck drucks.	PN 16

Gewicht netto

Pumpe	41 kg
Motor	22 kg
Summe	63 kg

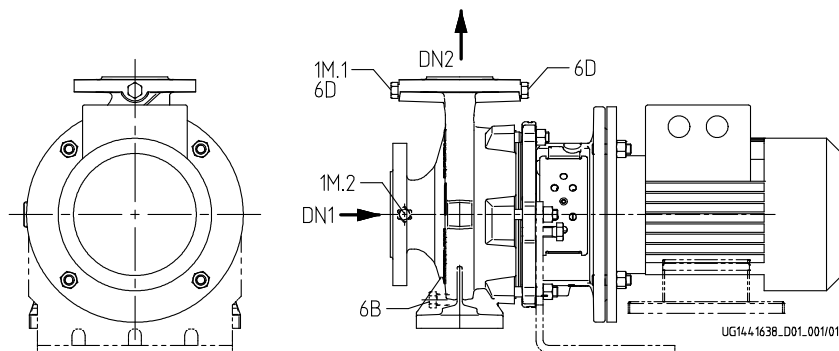
Rohrleitungen spannungsfrei anschließen

Plan für Zusatzanschlüsse siehe extra Zeichnung.

Auslieferung erfolgt ohne Motor

Seite: 5 / 5

ETB 080-065-160 CC AA11D200154 B
Niederdruckkreislumpumpe Etabloc



Anschlüsse

Pumpengehäusevariante		XX16
1M.2 Druckmessgerät- Anschluss	G 1/4	Nicht ausgeführt
1M.1 / 6D Manometeranschluss bzw. Auffüllen/Entlüftung	G 1/4	Gebohrt und verschlossen.
6B Förderflüssigkeit- Entleerung	G 3/8	Gebohrt und verschlossen.
6D Förderflüssigkeit- Auffüllen/Entlüften	G 3/8	Nicht ausgeführt