

**ETB 080-065-125 GGS AV07D201102 B**

Niederdruckkreiselpumpe Etabloc

**Betriebsdaten Punktnr. 1**

Angefragter Förderstrom		Förderstrom	104,03 m³/h
Angefragte Förderhöhe		Förderhöhe	20,01 m
Fördermedium	Frostschutzmittel auf Ethylenglykolbasis, inhibiert, geschlossenes System, z.B. Antifrogen N oder vergleichbare Produkte	Wirkungsgrad	81,5 %
	Antifrogen N, Konzentration 25%	MEI (Index)	= 0,70
	Chemisch und mechanisch die Werkstoffe nicht angreifend	Mindestwirkungsgrad)	
Umgebungslufttemperatur	20,0 °C	Leistungsbedarf	7,15 kW
Temperatur Fördermedium	38,0 °C	Pumpendrehzahl	2969 1/min
Mediumdichte	1027 kg/m³	NPSH erforderlich	3,92 m
		zulässiger Betriebsdruck	16,00 bar.r
Viskosität Fördermedium	1,24 mm²/s	Enddruck	2,02 bar.r
Zulaufdruck max.	0,00 bar.r	Min. zul. Massenstrom für stabilen Dauerbetrieb	4,74 kg/s
Massenstrom	29,68 kg/s	Max. zul. Massenstrom	44,19 kg/s
Max. Leistung für Kennlinie	8,00 kW	Ausführung	Einzelpumpe 1 x 100 %
Min. zul. Förderstrom für stabilen Dauerbetrieb	16,60 m³/h		Toleranzen gemäss ISO 9906
Nullpunktförderhöhe	23,30 m		Klasse 3B

**Punktnr. 2**

Angefragter Förderstrom	104,00 m³/h	Förderstrom	104,03 m³/h
Angefragte Förderhöhe	20,00 m	Förderhöhe	20,01 m
Umgebungslufttemperatur	20,0 °C	Wirkungsgrad	81,5 %
Temperatur Fördermedium	45,0 °C	MEI (Index)	= 0,70
Mediumdichte	1023 kg/m³	Mindestwirkungsgrad)	
Viskosität Fördermedium	1,08 mm²/s	Leistungsbedarf	7,12 kW
Zulaufdruck max.	0,00 bar.r	Pumpendrehzahl	2969 1/min
Massenstrom	29,58 kg/s	NPSH erforderlich	3,92 m
		zulässiger Betriebsdruck	16,00 bar.r
Max. Leistung für Kennlinie	7,98 kW	Enddruck	2,01 bar.r
Min. zul. Förderstrom für stabilen Dauerbetrieb	16,60 m³/h	Min. zul. Massenstrom für stabilen Dauerbetrieb	4,72 kg/s
Nullpunktförderhöhe	23,31 m	Ausführung	Einzelpumpe 1 x 100 %
Max. zul. Massenstrom	44,04 kg/s		

**ETB 080-065-125 GGS AV07D201102 B**  
 Niederdruckkreiselpumpe Etabloc

**Ausführung**

Pumpennorm	EN 733	Werkstoffcode	Q1Q1EGG
Ausführung	Blockbauweise	Dichtungscode	7
Aufstellart	Horizontal	Fahrweise	Einfachwirkende
Saugstutzen Nennweite	DN 80		Gleitringdichtung mit
Saugstutzen Nenndruck	PN 16		belüftetem Einbauraum (A-
Saugstutzen Stellung	axial		Deckel, konisch)
Saugflansch gebohrt nach	EN1092-2	Dichtungseinbauraum	Konischer Dichtungsraum (A-
Norm			Deckel)
Druckstutzen Nennweite	DN 65	Berührungsschutz	mit
Druckstutzen Nenndruck	PN 16	Spaltring	Spaltring
Druckstutzen Stellung	oben (0°/360°)	Laufreddurchmesser	135,0 mm
Druckflansch gebohrt nach	EN1092-2	Freier Durchgang	12,9 mm
Norm		Silikonfreie Ausführung	Ja
Wellendichtung	Einfachwirkende GLRD	Lagerträgerausführung	Blockbauweise
Hersteller	KSB	Lagerträgergröße	25
Typ	1A	Lagerart	Wälzlager
		Schmierart Antriebsseite	Fett
		Farbe	Ultramarinblau (RAL 5002)
			KSB-Blau

**Antrieb, Zubehör**

Antriebstyp	Elektromotor	Isolierstoffklasse	F nach IEC 34-1
Antriebsnorm mech.	IEC	Motorschutzart	IP55
Motorfabrikat	KSB-Motor	Cosphi bei 4/4 Last	0,78
Bereitstellung Antrieb durch	Standardmotor liefert KSB - montiert KSB	Motorwirkungsgrad bei 4/4 Last	91,2 %
Bauform	V15	Temperaturfühler	3 Kaltleiter
Motorgröße	160M	Klemmenkastenstellung	0°/360° (oben)
Effizienzklasse	Effizienzklasse IE3 gem. IEC60034-30-1		Blick auf den Saugstutzen
Motordrehzahl	2969 1/min	Wicklung	400 / 690 V
Frequenz	50 Hz	Motorpolzahl	2
Bemessungsspannung	400 V	Schaltart	Dreieck
Motorbemessungsleist. P2	11,00 kW	Motor Kühlmethode	Oberflächenkühlung
vorhandene Reserve	53,94 %	Motorwerkstoff	Aluminium
Motornennstrom	22,0 A	Schalldruckpegel des Motors	74 dBa
Anlaufstromverhältnis IA/IN	9	Fu-Betrieb zugelassen	FU-Regelung möglich (erforderliche Leistungsreserve bei dieser Motorauswahl nicht berücksichtigt)

**ETB 080-065-125 GGS AV07D201102 B**  
Niederdruckkreiselpumpe Etabloc

**Werkstoffe G**

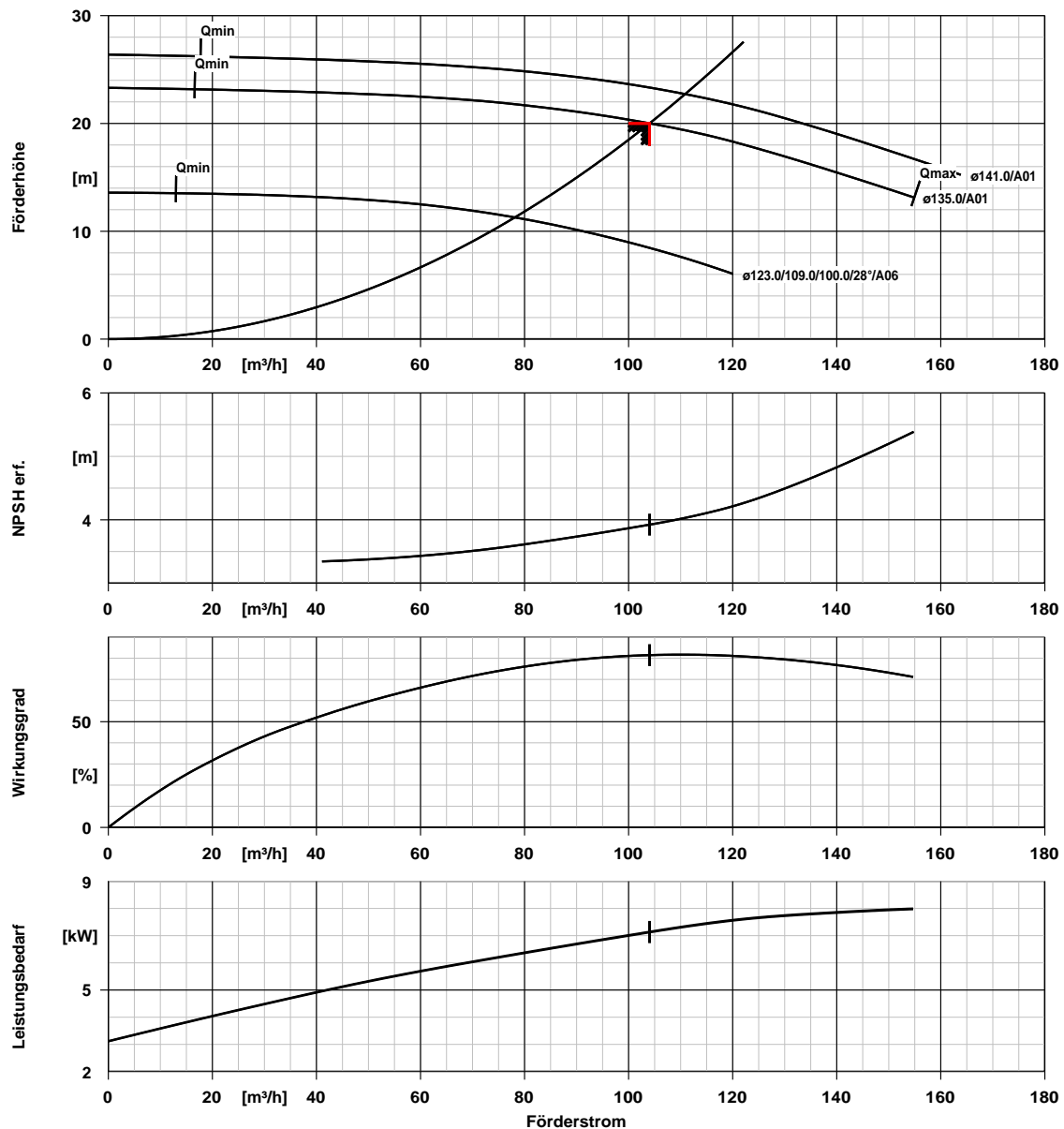
Spiralgehäuse (102)	Grauguss EN-GJL-250/A48CL35B	Spaltring (502.1)	Grauguss GG/Gusseisen
Gehäusedeckel (161)	Grauguss EN-GJL-250/A48CL35B	Spaltring (502.2)	Grauguss GG/Gusseisen
Stützfuß (183)	ohne	Wellenhülse (523)	CrNiMo-Stahl
Welle (210)	Vergütungsstahl C45+N	Stiftschraube (902)	Stahl 8.8
Laufgrad (230)	Grauguss EN-GJL-250/A48CL35B	Mutter (920.01)	8+A2A/ 8+B633 SC1 TP3
Antriebslaterne (341)	Grauguss EN-GJL-250/A48CL35B	Mutter (920.95)	Stahl 8
Flachdichtung (400)	DPAF Dichtungsplatte asbestfrei		

Á  
Á  
Á  
Á

Seite: 4 / 7

**ETB 080-065-125 GGS AV07D201102 B**

Niederdruckkreiselpumpe Etabloc



## Kurvendaten

Drehzahl 2969 1/min  
Mediumdichte 1027 kg/m³  
Viskosität 1,24 mm²/s  
Förderstrom 104,03 m³/h  
Angefragter Förderstrom 104,00 m³/h  
Förderhöhe 20,01 m  
Angefragte Förderhöhe 20,00 m

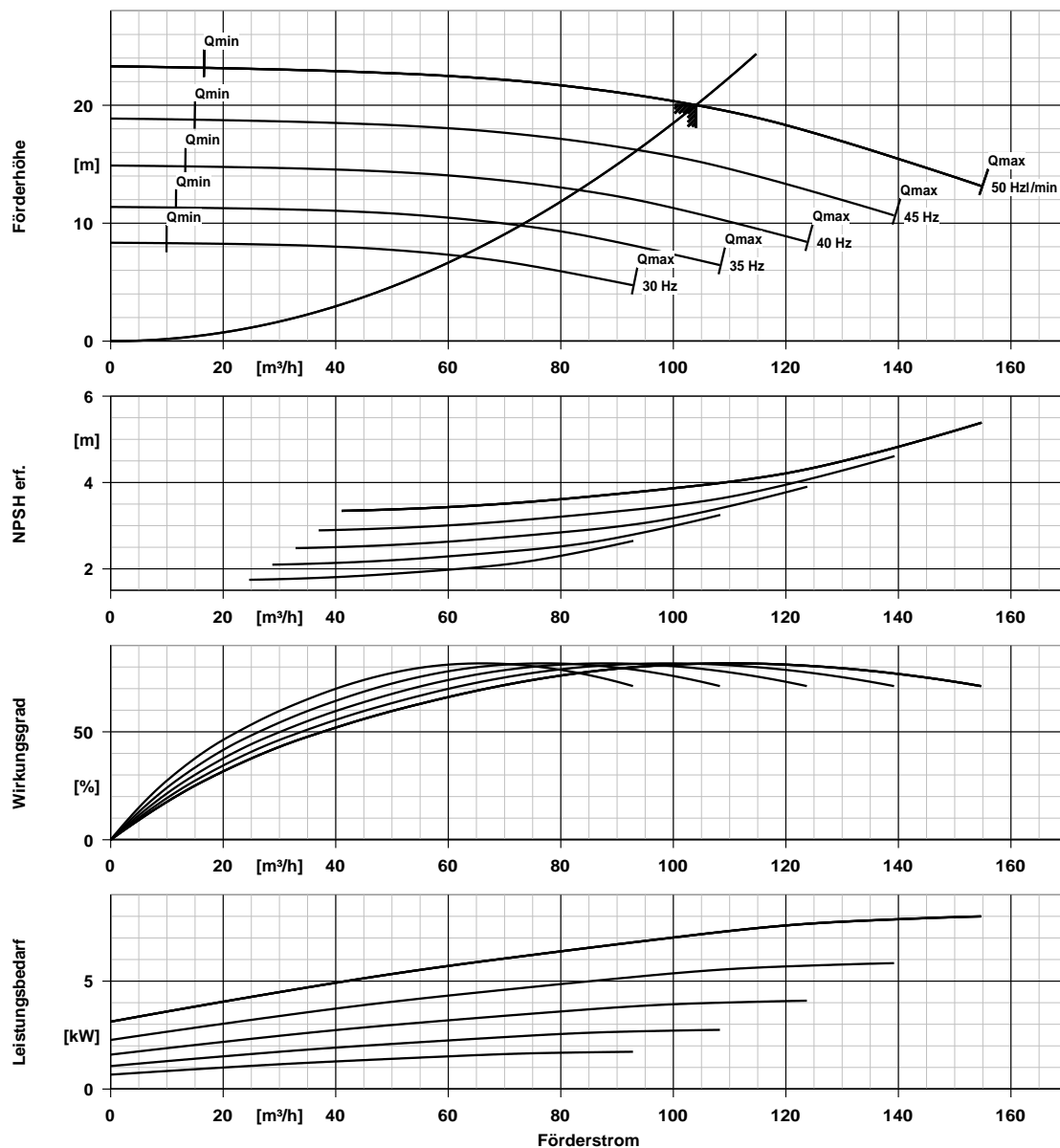
Wirkungsgrad 81,5 %  
MEI (Index = 0,70  
Mindestwirkungsgrad)  
Leistungsbedarf 7,15 kW  
NPSH erforderlich 3,92 m  
Kurvnummer K1311.452/35  
Effektiver Laufraddurchmesser 135,0 mm

Ä  
Ä

Seite: 5 / 7

ETB 080-065-125 GGS AV07D201102 B

Niederdruckkreiselpumpe Etabloc

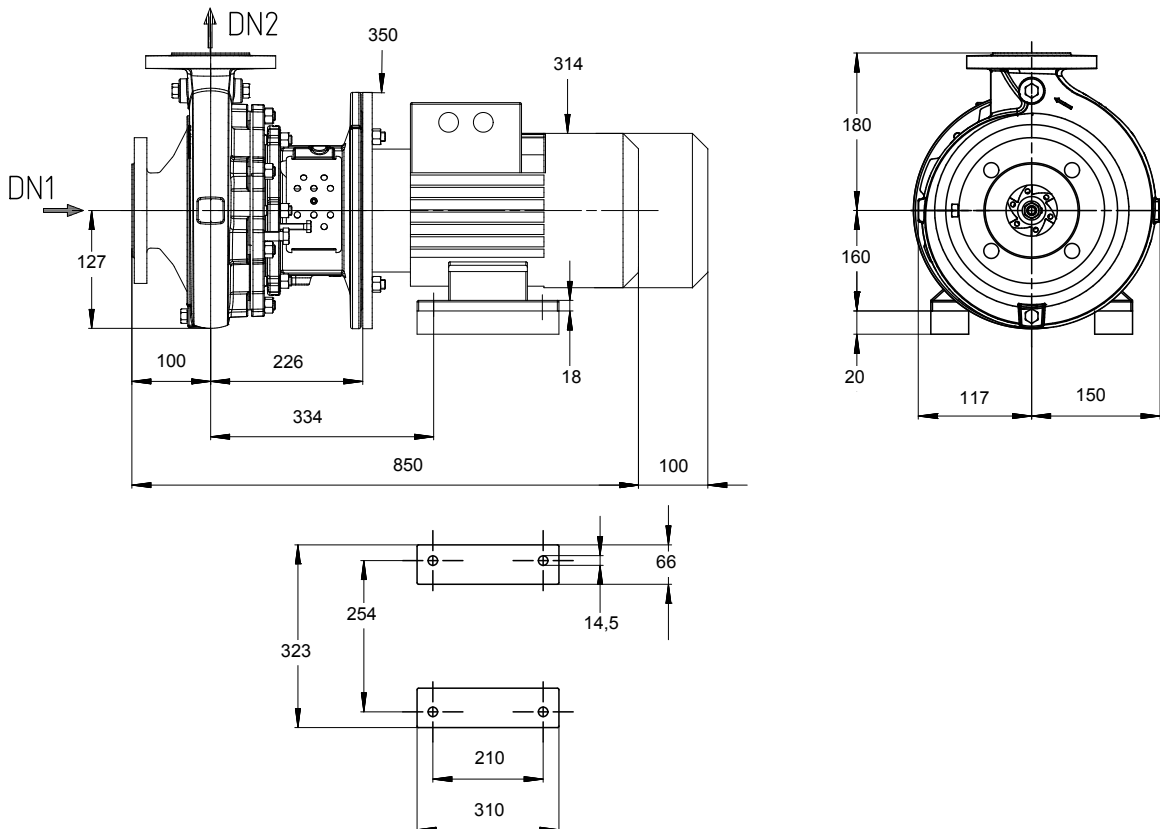
**Kurvendaten**

Mediumdichte 1027 kg/m³  
 Viskosität 1,24 mm²/s  
 Förderstrom 104,03 m³/h  
 Angefragter Förderstrom 104,00 m³/h

Förderhöhe 20,01 m  
 Angefragte Förderhöhe 20,00 m  
 MEI (Index = 0,70  
 Mindestwirkungsgrad)  
 Effektiver Laufraddurchmesser 135,0 mm

## ETB 080-065-125 GGS AV07D201102 B

Niederdruckkreiselpumpe Etabloc



Darstellung ist nicht maßstäblich

Maße in mm

### Motor

Motorfabrikat	KSB-Motor
Motorgröße	160M
Leistung Motor	11,00 kW
Motorpolzahl	2
Drehzahl	2969 1/min
Lage Klemmenkasten	0°/360° (oben)
	Blick auf den Saugstutzen

### Anschlüsse

Saugstutzen Nennweite DN1	DN 80 / EN1092-2
Druckstutzen Nennweite DN2	DN 65 / EN1092-2
Nenndruck saugs.	PN 16
Nenndruck drucks.	PN 16

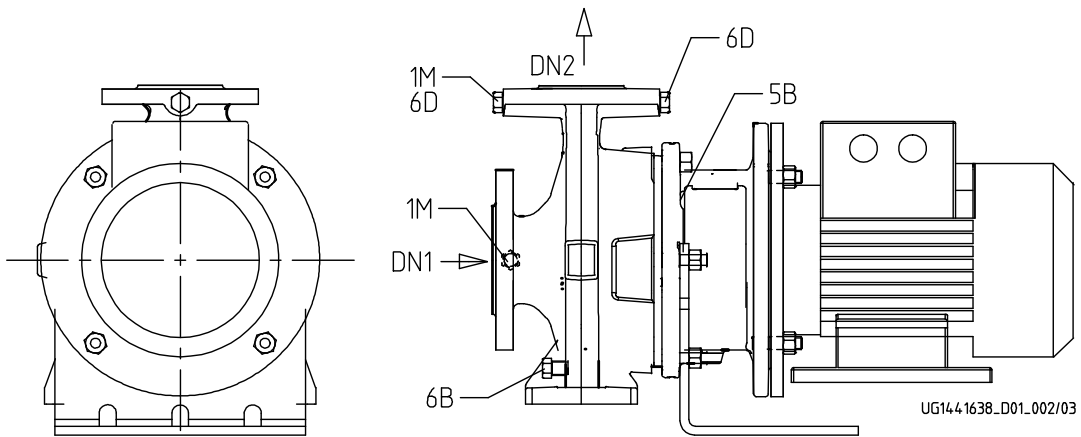
### Gewicht netto

Pumpe	43 kg
Motor	75 kg
Summe	118 kg

Rohrleitungen spannungsfrei anschließen

Plan für Zusatzanschlüsse siehe extra Zeichnung.

**ETB 080-065-125 GGSAV07D201102 B**  
Niederdruckkreiselpumpe Etabloc



## Anschlüsse

Pumpengehäusevariante

1M.2 Druckmessgerät-Anschluss

1M.1 / 6D Manometeranschluss bzw.

Auffüllen/Entlüftung

6B Förderflüssigkeit-Entleerung

6D Förderflüssigkeit- Auffüllen/Entlüften

11E Spülflüssigkeit Ein

5B Entlüftung

G 3/8

G 3/8

G 3/8

DN 8

XX46

Nicht ausgeführt

Gebohrt und verschlossen.

Gebohrt und verschlossen.

Nicht ausgeführt

Rohranschluss mit Gewinde.

Gebohrt und verschlossen.