

Auslieferung erfolgt ohne Motor!

ETB 065-050-200 GGS AV09D200154 B
Niederdruckkreiselpumpe Etabloc

Betriebsdaten

Angefragter Förderstrom	20,00 m³/h	Förderstrom	20,00 m³/h
Angefragte Förderhöhe	10,00 m	Förderhöhe	10,00 m
Fördermedium	Wasser sauberes Wasser Chemisch und mechanisch die Werkstoffe nicht angreifend	Wirkungsgrad	60,5 %
		MEI (Index	= 0,70
		Mindestwirkungsgrad)	
Umgebungslufttemperatur	20,0 °C	Leistungsbedarf	0,90 kW
Temperatur Fördermedium	20,0 °C	Pumpendrehzahl	1467 1/min
Mediumdichte	998 kg/m³	NPSH erforderlich	0,81 m
		zulässiger Betriebsdruck	16,00 bar.r
Viskosität Fördermedium	1,00 mm²/s	Enddruck	0,98 bar.r
Zulaufdruck max.	0,00 bar.r	Min. zul. Massenstrom für stabilen Dauerbetrieb	1,24 kg/s
Massenstrom	5,54 kg/s	Max. zul. Massenstrom	11,19 kg/s
Max. Leistung für Kennlinie	1,26 kW	Ausführung	Einzelpumpe 1 x 100 % Toleranzen gemäss ISO 9906 Klasse 3B
Min. zul. Förderstrom für stabilen Dauerbetrieb	4,47 m³/h		
Nullpunktförderhöhe	10,58 m		

Ausführung

Pumpennorm	EN 733	Dichtungscode	9
Ausführung	Blockbauweise	Fahrweise	Einfachwirkende Gleitringdichtung mit belüftetem Einbauraum (A- Deckel, konisch)
Aufstellart	Horizontal		
Saugstutzen Nennweite	DN 65	Fördermedium ohne abrasive Feststoffe	
Saugstutzen Nenndruck	PN 16	Dichtungseinbauraum	Konischer Dichtungsraum (A- Deckel)
Saugstutzen Stellung	axial		
Saugflansch gebohrt nach Norm	EN1092-2	Berührungsschutz	mit
Druckstutzen Nennweite	DN 50	Spaltring	Spaltring
Druckstutzen Nenndruck	PN 16	Laufraddurchmesser	171,0 mm
Druckstutzen Stellung	oben (0°/360°)	Freier Durchgang	11,9 mm
Druckflansch gebohrt nach Norm	EN1092-2	Silikonfreie Ausführung	Ja
Wellendichtung	Einfachwirkende GLRD	Lagerträgerausführung	Blockbauweise
Hersteller	Burgmann	Lagerträgergröße	25
Typ	MG13G60	Lagerart	Wälzlager
Werkstoffcode	U3U3VGG	Schmierart Antriebsseite	Fett
		Farbe	Ultramarinblau (RAL 5002) KSB-Blau

Auslieferung erfolgt ohne Motor!

ETB 065-050-200 GGSAV09D200154 B
Niederdruckkreiselpumpe Etabloc

Antrieb, Zubehör

Antriebstyp	Elektromotor	Motorschutzart	IP55
Antriebsnorm mech.	IEC	Cosphi bei 4/4 Last	0,84
Motorfabrikat	KSB-Motor	Motorwirkungsgrad bei 4/4 Last	85,3 %
Bereitstellung Antrieb durch	Standardmotor liefert KSB - montiert KSB	Temperaturfühler	3 Kaltleiter
Bauform	V1	Klemmenkastenstellung	0°/360° (oben)
Motorgröße	90L		Blick auf den Saugstutzen
Effizienzklasse	Effizienzklasse IE3 gem. IEC60034-30-1	Wicklung	230 / 400 V
Motordrehzahl	1468 1/min	Motorpolzahl	4
Frequenz	50 Hz	Schaltart	Stern
Bemessungsspannung	400 V	Motor Kühlmethode	Oberflächenkühlung
Motorbemessungsleist. P2	1,50 kW	Motorwerkstoff	Aluminium
vorhandene Reserve	66,76 %	Fu-Betrieb zugelassen	geeignet für FU-Betrieb
Motornennstrom	3,5 A	Schalldruckpegel des Motors	59 dBA
Anlaufstromverhältnis IA/IN	7,8	Motordaten können von Typenschilddaten abweichen. Die Motordaten beschreiben die von KSB gewählte funktionale Spezifikation und werden für die Pumpenauslegung verwendet.	
Isolierstoffklasse	F nach IEC 34-1		

Werkstoffe G**Hinweise 1**

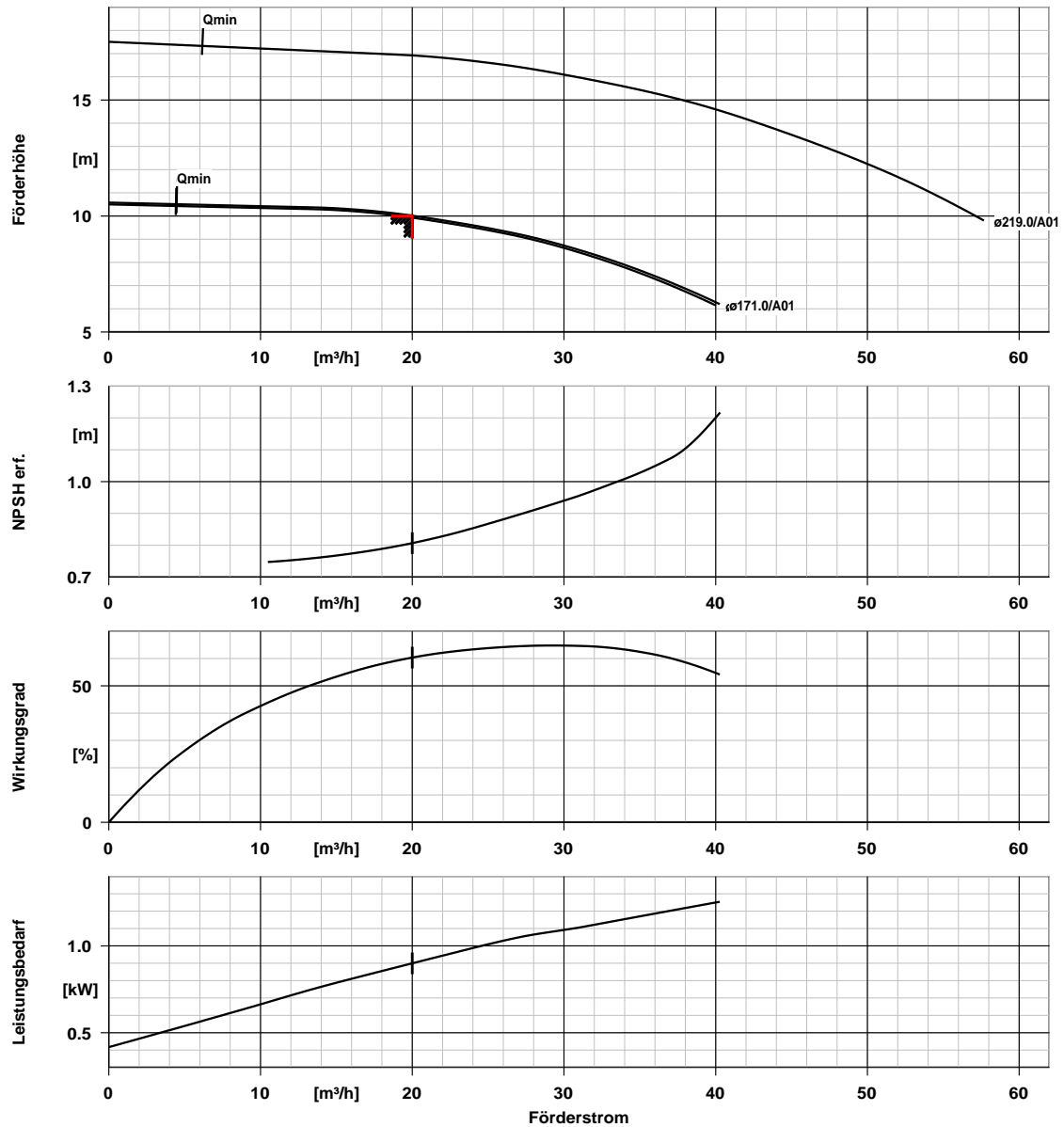
Allgemeine Beurteilungskriterien bei Vorliegen einer Wasseranalyse: pH-Wert ≥ 7 ; Gehalt an Chloriden (Cl) ≤ 250 mg/kg. Chlor (Cl₂) $\leq 0,6$ mg/kg.

Spiralgehäuse (102)	Grauguss EN-GJL-250/A48CL35B	Flachdichtung (400)	DPAF Dichtungsplatte asbestfrei
Gehäusedeckel (161)	Grauguss EN-GJL-250/A48CL35B	Spaltring (502.1)	Grauguss GG/Gusseisen
Stützfuß (183)	(ST)	Spaltring (502.2)	Grauguss GG/Gusseisen
Welle (210)	Vergütungsstahl C45+N	Wellenhülse (523)	CrNiMo-Stahl
Laufgrad (230)	Grauguss EN-GJL-250/A48CL35B	Stiftschraube (902)	Stahl 8.8
Antriebslaterne (341)	Grauguss EN-GJL-250/A48CL35B	Mutter (920.01)	8+A2A/ 8+B633 SC1 TP3
		Mutter (920.95)	Stahl 8

Auslieferung erfolgt ohne Motor!

ETB 065-050-200 GGS AV09D200154 B

Niederdruckkreislumpumpe Etabloc



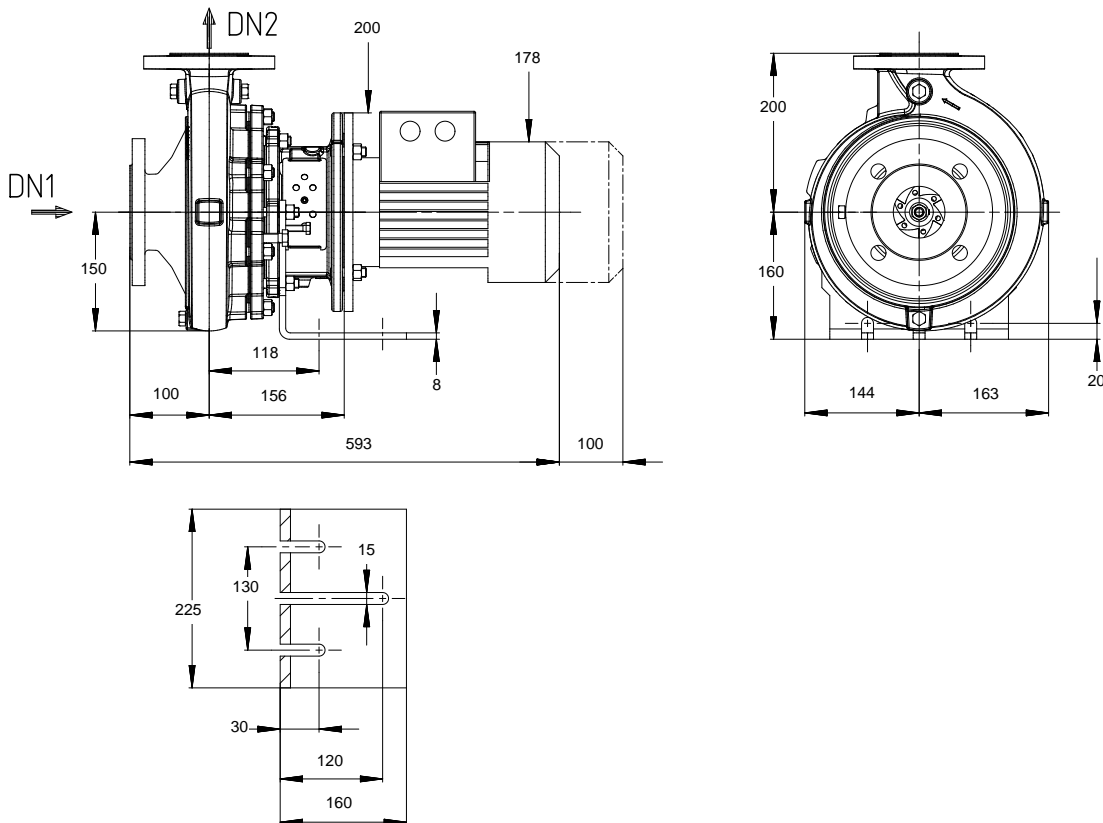
Kurvendaten

Drehzahl	1467 1/min	Wirkungsgrad	60,5 %
Mediumdichte	998 kg/m³	MEI (Index	= 0,70
Viskosität	1,00 mm²/s	Mindestwirkungsgrad)	
Förderstrom	20,00 m³/h	Leistungsbedarf	0,90 kW
Angefragter Förderstrom	20,00 m³/h	NPSH erforderlich	0,81 m
Förderhöhe	10,00 m	Kurvennummer	K1311.454/32
Angefragte Förderhöhe	10,00 m	Effektiver	171,0 mm
		Laufreddurchmesser	

Auslieferung erfolgt ohne Motor!

ETB 065-050-200 GGS AV09D200154 B

Niederdruckkreislaspumpe Etabloc



Darstellung ist nicht maßstäblich

Maße in mm

Motor

Motorfabrikat	KSB-Motor
Motorgröße	90L
Leistung Motor	1,50 kW
Motorpolzahl	4
Drehzahl	1468 1/min
Lage Klemmenkasten	0°/360° (oben) Blick auf den Saugstutzen

Anschlüsse

Saugstutzen Nennweite DN1	DN 65 / EN1092-2
Druckstutzen Nennweite DN2	DN 50 / EN1092-2
Nenndruck saugs.	PN 16
Nenndruck drucks.	PN 16

Gewicht netto

Pumpe	41 kg
Motor	22 kg
Summe	63 kg

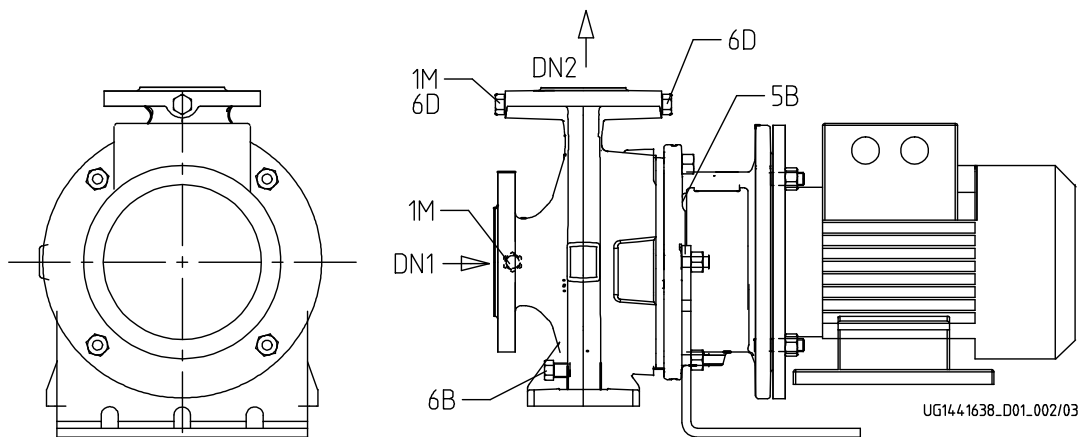
Rohrleitungen spannungsfrei anschließen

Plan für Zusatzanschlüsse siehe extra Zeichnung.

Auslieferung erfolgt ohne Motor!

ETB 065-050-200 GGS AV09D200154 B

Niederdruckkreiselpumpe Etabloc



Anschlüsse

Pumpengehäusevariante

1M.2 Druckmessgerät-Anschluss

1M.1 / 6D Manometeranschluss bzw.

Auffüllen/Entlüftung

6B Förderflüssigkeit-Entleerung

6D Förderflüssigkeit- Auffüllen/Entlüften

11E Spülflüssigkeit Ein

5B Entlüftung

G 1/4

G 1/4

DN 8

XX46

Nicht ausgeführt

Gebohrt und verschlossen.

Gebohrt und verschlossen.

Nicht ausgeführt

Rohranschluss mit Gewinde.

Gebohrt und verschlossen.