

ETB 065-040-315 CC AA11D302202 B

Niederdruckkreiselpumpe Etabloc

Betriebsdaten

Angefragter Förderstrom		Förderstrom	15,00 m³/h
Angefragte Förderhöhe		Förderhöhe	129,98 m
Fördermedium	Wasser, entsalzt destilliertes Wasser, entmineralisiertes Wasser Chemisch und mechanisch die Werkstoffe nicht angreifend	Wirkungsgrad	24,3 %
		MEI (Index)	≥ 0,50
		Mindestwirkungsgrad)	
Umgebungslufttemperatur	20,0 °C	Leistungsbedarf	21,85 kW
Temperatur Fördermedium	20,0 °C	Pumpendrehzahl	2940 1/min
Mediumdichte	998 kg/m³	NPSH erforderlich	2,75 m
		zulässiger Betriebsdruck	16,00 bar.r
Viskosität Fördermedium	1,00 mm²/s	Enddruck	12,72 bar.r
Zulaufdruck max.	0,00 bar.r	Min. zul. Massenstrom für stabilen Dauerbetrieb	1,67 kg/s
Massenstrom	4,16 kg/s	Max. zul. Massenstrom	13,62 kg/s
Max. Leistung für Kennlinie	32,94 kW	Ausführung	Einzelpumpe 1 x 100 %
Min. zul. Förderstrom für stabilen Dauerbetrieb	6,03 m³/h	Hydraulischer Probelauf	Ja
Nullpunktförderhöhe	131,77 m		

Ausführung

Pumpennorm	EN 733	Dichtungscode	11
Ausführung	Blockbauweise	Fahrweise	A Einfachwirkende GLRD (A- Deckel, konisch)
Aufstellart	Horizontal	Wasserqualität: Leitfähigkeit > 10 µS/cm < 250 µS/cm, SiO2- Gehalt < 10 mg/l und Feststoffgehalt max. 5mg/l	
Saugstutzen Nennweite	DN 65	Dichtungseinbauraum	Konischer Dichtungsraum (A- Deckel)
Saugstutzen Nenndruck	PN 16	Berührungsschutz	mit
Saugstutzen Stellung	axial	Lauftraddurchmesser	300,0 mm
Saugflansch gebohrt nach Norm	EN1092-1	Freier Durchgang	7,1 mm
Druckstutzen Nennweite	DN 40	Drehrichtung von Antriebsseite	Rechts im Uhrzeigersinn
Druckstutzen Nenndruck	PN 16	Silikonfreie Ausführung	Ja
Druckstutzen Stellung	oben (0°/360°)	Lagerträgerausführung	Blockbauweise
Druckflansch gebohrt nach Norm	EN1092-1	Lagerträgergröße	35
Wellendichtung	Einfachwirkende GLRD	Lagerart	Wälzlager
Hersteller	KSB	Schmierart Antriebsseite	Fett
Typ	1	Farbe	Ultramarinblau (RAL 5002)
Werkstoffcode	BQ1EGG-WA		KSB-Blau

ETB 065-040-315 CC AA11D302202 B

Niederdruckkreiselpumpe Etabloc

Antrieb, Zubehör (nicht im Lieferumfang entalten!)

Antriebstyp	Elektromotor	Wärmeklasse	F nach IEC 34-1
Antriebsnorm mech.	IEC	Motorschutzart	IP55
Motorfabrikat	KSB	Cosphi bei 4/4 Last	0,88
Bereitstellung Antrieb durch	Standardmotor liefert KSB - montiert KSB	Motorwirkungsgrad bei 4/4 Last	91,3 %
Bauform	V15	Temperaturfühler	3 Kaltleiter
Motorgröße	180M	Klemmenkastenstellung	0°/360° (oben)
Effizienzklasse	Effizienzklasse IE2 gem. IEC60034-30-1	Wicklung	Blick auf den Saugstutzen 400 / 690 V
Motordrehzahl	2940 1/min	Motorpolzahl	2
Frequenz	50 Hz	Schaltart	Dreieck
Bemessungsspannung	400 V	Motor Kühlmethode	Oberflächenkühlung
Motorbemessungsleist. P2	22,00 kW	Motorwerkstoff	Grauguss GG/Gusseisen
vorhandene Reserve	0,70 %	Fu-Betrieb zugelassen	geeignet für FU-Betrieb
Motornennstrom	39,5 A	Schalldruckpegel des Motors	69 dBa
Anlaufstromverhältnis IA/IN	7,2		

Werkstoffe C

Spiralgehäuse (102)	Edelstahl 1.4408 / A743 GR CF8M	Spaltring (502.2)	ohne
Gehäusedeckel (161)	Edelstahl 1.4408 / A743 GR CF8M	Wellenhülse (523)	CrNiMo-Stahl
Welle (210)	CrNiMo-Stahl 1.4571	Stiftschraube (902)	Edelstahl A4-70 / A 193 Gr B8M CL2
Laufgrad (230)	Edelstahl 1.4408 / A743 GR CF8M	Verschlussschraube (903)	CrNiMo-Stahl A4 / AISI 316
Antriebslateme (341)	Grauguss EN-GJL- 250/A48CL35B	Mutter (920.01)	CrNiMo-Stahl A4 / AISI 316
Flachdichtung (400)	DPAF Dichtungsplatte asbestfrei	Mutter (920.95)	CrNiMo-Stahl A4 / AISI 316
Spaltring (502.1)	ohne		

Verpackung

Verpackungsklasse	B1 Holz- o. Sperrholzkiste, Deckel mit Hohlkammerplatte aus Polypropylen, Außenlagerung bis zu 3 Monaten	Verpackung für Land	Estland
Verpackung für Transport	LKW	Lagerung im Freien von -40°C bis +50°C bis zu 3 Monate.	
Verpackung für Lagerung	Innen	Paket muss abgedeckt werden. Kein Korrosionsschutz, nur Transportschutz.	

Typenschilder

Typenschild Sprache	sprachneutral	Zusatztext	99GHC40AP001
Neutrales Typenschild	mit		

ETB 065-040-315 CC AA11D302202 B

Niederdruckkreiselpumpe Etabloc

Abnahmen

Hydraulischer Probelauf

Abnahmenorm	ISO 9906 Klasse 3B; kleiner 10 kW gemäss § 4.4.2
Anzahl Messpunkte Q-H	5
Bescheinigung	Prüfzeugnis 3.1 nach EN 10204
Prüfteilnahme	ohne Kunde
Prüfstückzahl ohne Kunde	1
Prüfstückzahl mit Kunde	0

Werkstoffzeugnisse: Spiralgehäuse (102)

Bescheinigung	Werkszeugnis 2.2 nach EN 10204
---------------	-----------------------------------

Werkstoffzeugnisse: Gehäusedeckel (161)

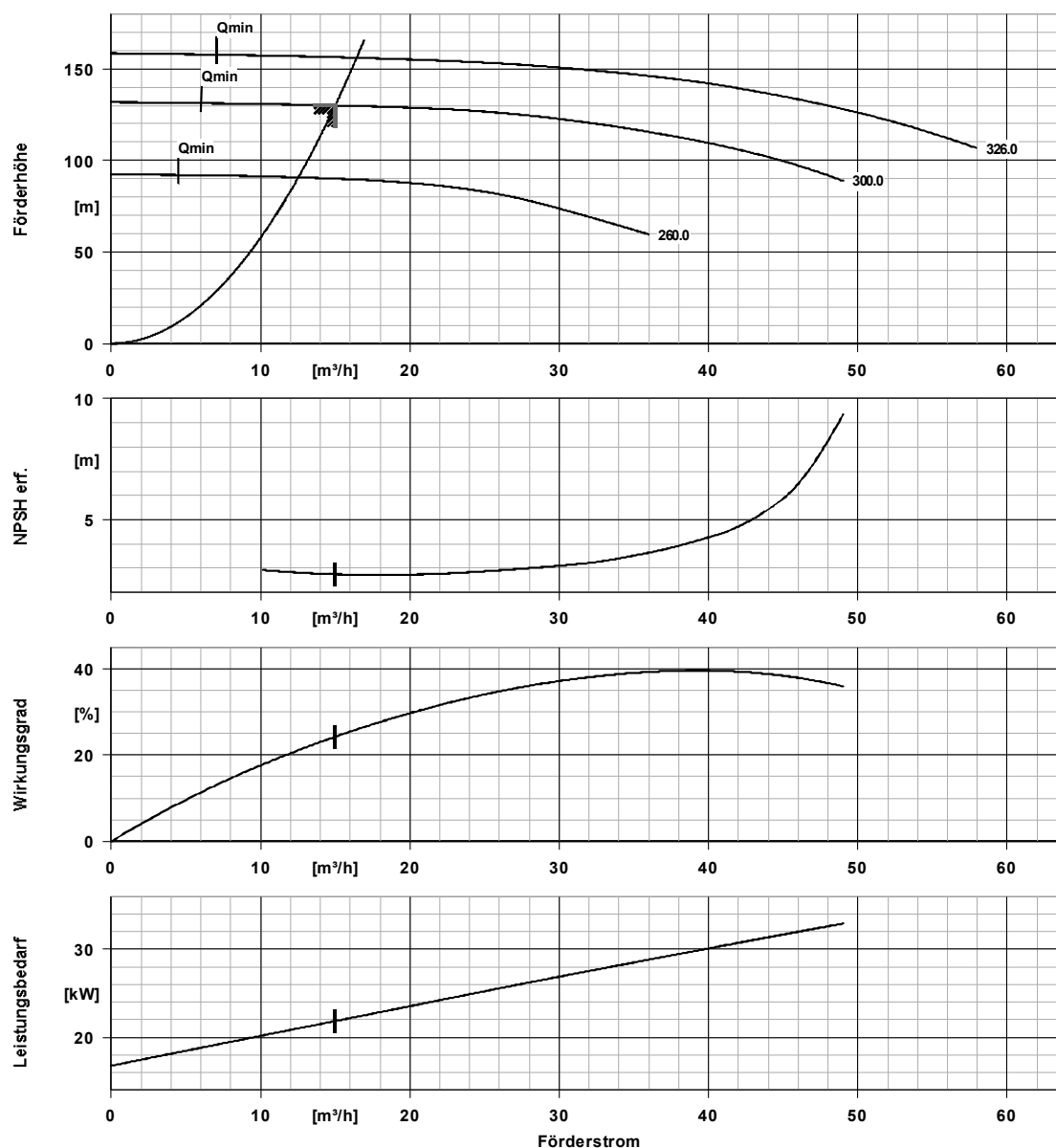
Bescheinigung	Werkszeugnis 2.2 nach EN 10204
---------------	-----------------------------------

Werkstoffzeugnisse: Laufrad (230)

Bescheinigung	Werkszeugnis 2.2 nach EN 10204
---------------	-----------------------------------

ETB 065-040-315 CC AA11D302202 B

Niederdruckkreislumpumpe Etabloc



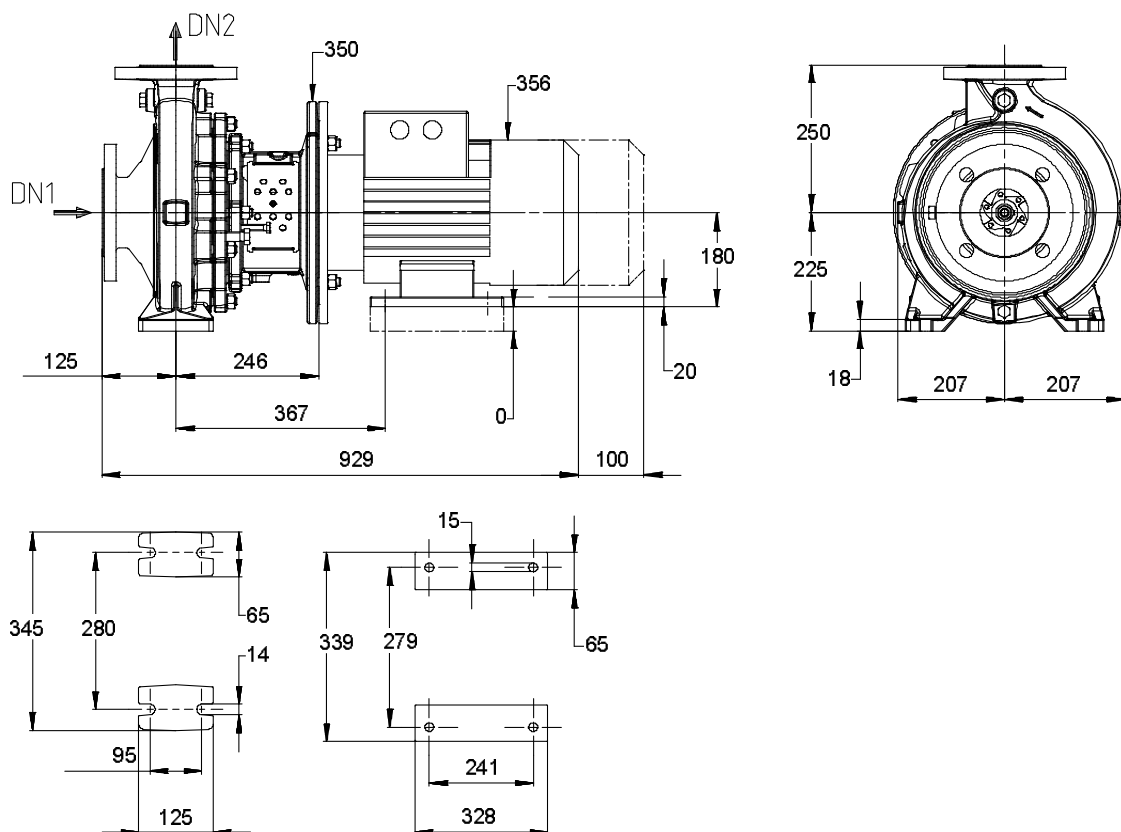
Kurven Daten

Drehzahl 2940 1/min
 Mediumdichte 998 kg/m³
 Viskosität 1,00 mm²/s
 Förderstrom 15,00 m³/h
 Angefragter Förderstrom 15,00 m³/h
 Förderhöhe 129,98 m
 Angefragte Förderhöhe 130,00 m

Wirkungsgrad 24,3 %
 MEI (Index $\geq 0,50$)
 Mindestwirkungsgrad)
 Leistungsbedarf 21,85 kW
 NPSH erforderlich 2,75 m
 Kurvennummer K1311.452/29
 Effektiver Laufraddurchmesser 300,0 mm
 Abnahmenorm ISO 9906 Klasse 3B;
 kleiner 10 kW gemäss § 4.4.2

ETB 065-040-315 CC AA11D302202 B

Niederdruckkreiselpumpe Etabloc



Darstellung ist nicht maßstäblich

Maße in mm

Motor (nicht im Lieferumfang enthalten!)

Motorfabrikat	KSB
Motorgröße	180M
Leistung Motor	22,00 kW
Motorpolzahl	2
Drehzahl	2940 1/min
Lage Klemmenkasten	0°/360° (oben) Blick auf den Saugstutzen

Anschlüsse

Saugstutzen Nennweite DN1	DN 65 / EN1092-1
Druckstutzen Nennweite DN2	DN 40 / EN1092-1
Nenndruck saugs.	PN 16
Nenndruck drucks.	PN 16

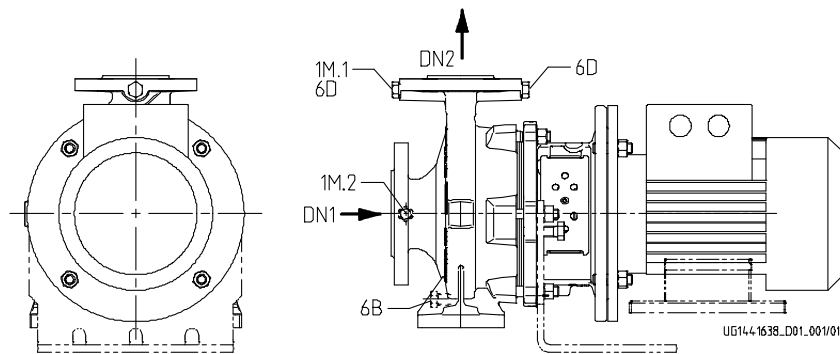
Gewicht netto (Motor nicht enthalten!)

Pumpe	99 kg
Motor	155 kg
Summe	254 kg

Rohrleitungen spannungsfrei anschließen

Plan für Zusatzanschlüsse siehe
extra Zeichnung.

ETB 065-040-315 CC AA11D302202 B
Niederdruckkreislumppe Etabloc



Anschlüsse

Pumpengehäusevariante

1M.2 Druckmessgerät-

Anschluss

1M.1 / 6D G 1/4

Manometeranschluss bzw.

Auffüllen/Entlüftung

6B Förderflüssigkeit- G 1/4

Entleerung

6D Förderflüssigkeit-

Auffüllen/Entlüften

XX16

Nicht ausgeführt

Geböhrt und verschlossen.

Geböhrt und verschlossen.

Nicht ausgeführt