

Kunden-Pos.-Nr.:  
von Datum:  
Beleg Nr.: Blitzangebot  
Menge: 1

Nummer: ES 8000898192  
Positionsnr.: 100  
Datum: 13.01.2021  
Seite: 1 / 5

**ETB 065-040-125 GGS AV11D200752 B**  
Niederdruckkreiselpumpe Etabloc

Versions-Nr.: 1

## Betriebsdaten

Fördermedium	Wasser sauberes Wasser Chemisch und mechanisch die Werkstoffe nicht angreifend	Förderstrom	44,05 m³/h
Maximale Umgebungslufttemperatur	20,0 °C	Förderhöhe	22,57 m
Minimale Umgebungslufttemperatur	20,0 °C	Wirkungsgrad	78,9 %
Temperatur Fördermedium	20,0 °C	MEI (Index)	≥ 0,70
Mediumdichte	998 kg/m³	Mindestwirkungsgrad)	
Viskosität Fördermedium	1,00 mm²/s	Leistungsbedarf	3,43 kW
		Pumpendrehzahl	2973 1/min
		NPSH erforderlich	2,21 m
		zulässiger Betriebsdruck	16,00 bar.r
Zulaufdruck max.	0,00 bar.r	Enddruck	2,21 bar.r
Massenstrom	12,21 kg/s	Min. zul. Massenstrom für stabilen Dauerbetrieb	1,86 kg/s
Max. Leistung für Kennlinie	3,92 kW	Max. zul. Massenstrom	16,34 kg/s
Min. zul. Förderstrom für stabilen Dauerbetrieb	6,70 m³/h	Ausführung	Einzelpumpe 1 x 100 % Toleranzen gemäss ISO 9906 Klasse 3B
Nullpunktförderhöhe	26,79 m		

## Ausführung

Pumpennorm	EN 733	Werkstoffcode	BQ1EGG-WA
Ausführung	Blockbauweise	Dichtungscode	11
Aufstellart	Horizontal	Fahrweise	Einfachwirkende Gleitringdichtung mit belüftetem Einbauraum (A- Deckel, konisch)
Saugstutzen Nennweite	DN 65	Vorausgesetzt wird Medium ohne Feststoffe	
Saugstutzen Nenndruck	PN 16	Dichtungseinbauraum	Konischer Dichtungsraum (A- Deckel)
Saugstutzen Stellung	axial	Berührungsschutz	mit
Saugflansch gebohrt nach Norm	EN1092-2	Spaltring	Spaltring
Druckstutzen Nennweite	DN 40	Lauftraddurchmesser	137,0 mm
Druckstutzen Nenndruck	PN 16	Freier Durchgang	9,6 mm
Druckstutzen Stellung	oben (0°/360°)	Silikonfreie Ausführung	Ja
Druckflansch gebohrt nach Norm	EN1092-2	Lagerträgerausführung	Blockbauweise
Dichtflächenform	mit Dichtleiste (Form B nach EN 1092)	Lagerträgergröße	25
Wellendichtung	Einfachwirkende GLRD	Lagerart	Wälzlager
Hersteller	KSB	Schmierart Antriebsseite	Fett
Typ	1	Farbe	Ultramarinblau (RAL 5002) KSB-Blau

Kunden-Pos.-Nr.:  
von Datum:  
Beleg Nr.: Blitzangebot  
Menge: 1

Nummer: ES 8000898192  
Positionsnr.: 100  
Datum: 13.01.2021  
Seite: 2 / 5

**ETB 065-040-125 GGS AV11D200752 B**  
Niederdruckkreiselpumpe Etabloc

Versions-Nr.: 1

## Antrieb, Zubehör (nicht im Lieferumfang enthalten!)

Antriebstyp	Elektromotor	Motorschutzart	IP55
Antriebsnorm mech.	IEC	Cosphi bei 4/4 Last	0,83
Motorfabrikat	KSB-Motor	Motorwirkungsgrad bei 4/4 Last	90,1 %
Bereitstellung Antrieb durch	Standardmotor liefert KSB - montiert KSB	Temperaturfühler	3 Kaltleiter
Bauform	V15	Klemmenkastenstellung	0°/360° (oben)
Motorgröße	132S		Blick auf den Saugstutzen
Effizienzklasse	Effizienzklasse IE3 gem. IEC60034-30-1	Wicklung	400 / 690 V
Motordrehzahl	2974 1/min	Motorpolzahl	2
Frequenz	50 Hz	Schaltart	Dreieck
Bemessungsspannung	400 V	Motor Kühlmethode	Oberflächenkühlung
Motorbemessungsleist. P2	7,50 kW	Motorwerkstoff	Aluminium
vorhandene Reserve	118,95 %	Fu-Betrieb zugelassen	geeignet für FU-Betrieb
Motornennstrom	14,6 A	Motordaten können von Typenschilddaten abweichen. Die Motordaten beschreiben die von KSB gewählte funktionale Spezifikation und werden für die Pumpenauslegung verwendet.	
Anlaufstromverhältnis IA/IN	8,9	CE-Zulassung	Ja
Isolierstoffklasse	F nach IEC 34-1	Kondensatablass, Motor	Ja

## Werkstoffe G

### Hinweise 1

Allgemeine Beurteilungskriterien bei Vorliegen einer Wasseranalyse: pH-Wert  $\geq 7$ ; Gehalt an Chloriden (Cl)  $\leq 250$  mg/kg. Chlor (Cl<sub>2</sub>)  $\leq 0,6$  mg/kg.

Spiralgehäuse (102)	Grauguss EN-GJL-250/A48CL35B
Gehäusedeckel (161)	Grauguss EN-GJL-250/A48CL35B
Stützfuß (183)	ohne
Welle (210)	Vergütungsstahl C45+N
Laufgrad (230)	Grauguss EN-GJL-250/A48CL35B
Antriebslaterne (341)	Grauguss EN-GJL-250/A48CL35B

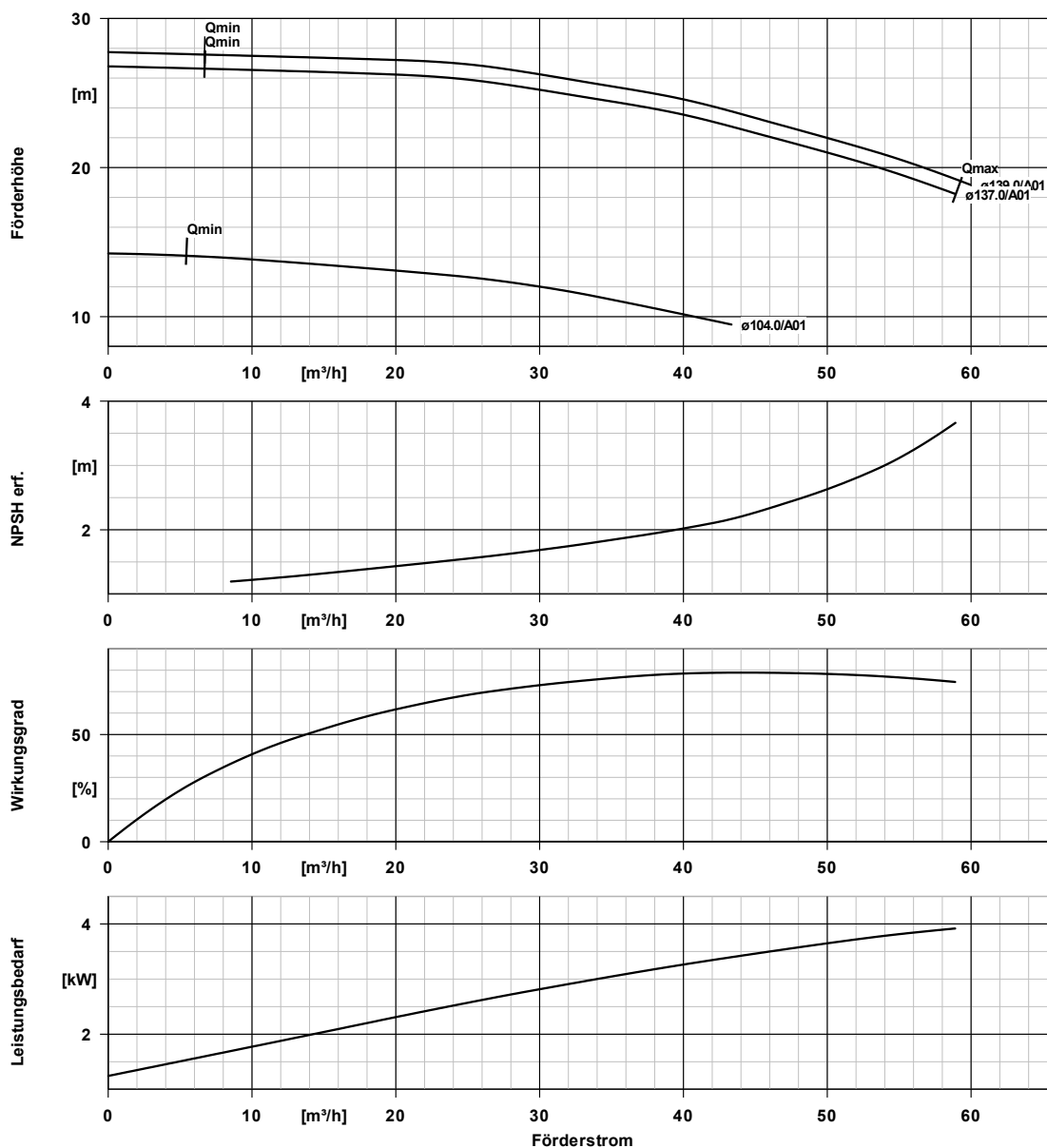
Flachdichtung (400)	DPAF Dichtungsplatte asbestfrei
Spaltring (502.1)	Grauguss GG/Gusseisen
Spaltring (502.2)	Grauguss GG/Gusseisen
Wellenhülse (523)	CrNiMo-Stahl
Stiftschraube (902)	Stahl 8.8
Mutter (920.01)	8+A2A/ 8+B633 SC1 TP3
Mutter (920.95)	Stahl 8

Kunden-Pos.-Nr.:  
von Datum:  
Beleg Nr.: Blitzangebot  
Menge: 1

Nummer: ES 8000898192  
Positionsnr.: 100  
Datum: 13.01.2021  
Seite: 3 / 5

**ETB 065-040-125 GGS AV11D200752 B**  
Niederdruckkreislumpumpe Etabloc

Versions-Nr.: 1



## Kurvendaten

Drehzahl 2973 1/min  
Mediumdichte 998 kg/m³  
Viskosität 1,00 mm²/s  
Förderstrom 44,05 m³/h  
Förderhöhe 22,57 m  
Wirkungsgrad 78,9 %

MEI (Index  $\geq 0,70$ )  
Mindestwirkungsgrad)  
Leistungsbedarf 3,43 kW  
NPSH erforderlich 2,21 m  
Kurrennummer K1311.452/25  
Effektiver Laufraddurchmesser 137,0 mm

# Aufstellungsplan

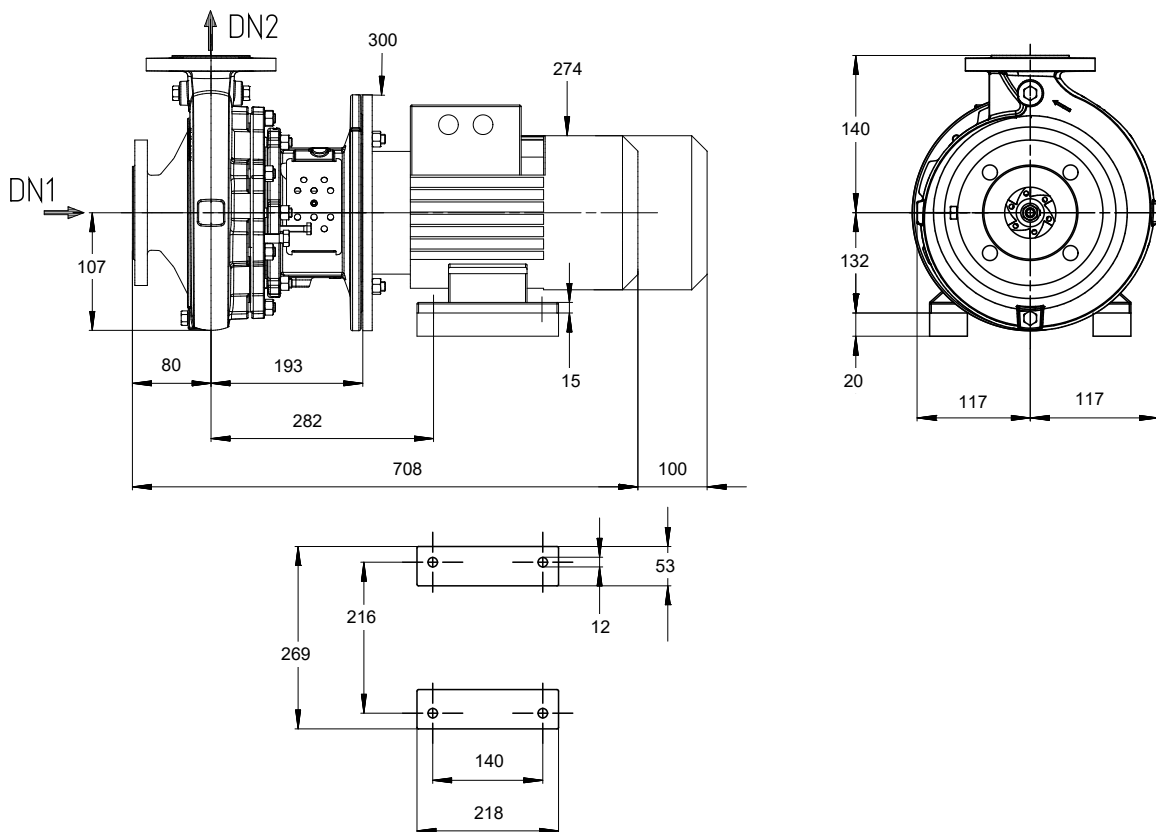


Kunden-Pos.-Nr.:  
von Datum:  
Beleg Nr.: Blitzangebot  
Menge: 1

Nummer: ES 8000898192  
Positionsnr.: 100  
Datum: 13.01.2021  
Seite: 4 / 5

**ETB 065-040-125 GGS AV11D200752 B**  
Niederdruckkreiselpumpe Etabloc

Versions-Nr.: 1



Darstellung ist nicht maßstäblich

Maße in mm

## Motor (nicht im Lieferumfang enthalten!)

Motorfabrikat	KSB-Motor
Motorgröße	132S
Leistung Motor	7,50 kW
Motorpolzahl	2
Drehzahl	2974 1/min
Lage Klemmenkasten	0°/360° (oben) Blick auf den Saugstutzen

## Anschlüsse

Saugstutzen Nennweite DN1	DN 65 / EN1092-2
Druckstutzen Nennweite DN2	DN 40 / EN1092-2
Nenndruck saugs.	PN 16
Nenndruck drucks.	PN 16

## Gewicht netto

Pumpe	29 kg
Summe	29 kg

Rohrleitungen spannungsfrei anschließen

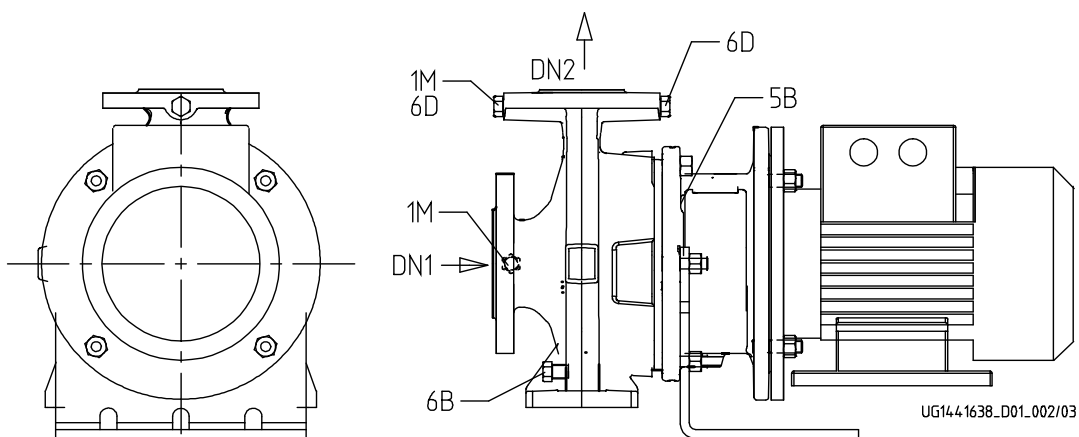
Plan für Zusatzanschlüsse siehe  
extra Zeichnung.

Kunden-Pos.-Nr.:  
von Datum:  
Beleg Nr.: Blitzangebot  
Menge: 1

Nummer: ES 8000898192  
Positionsnr.: 100  
Datum: 13.01.2021  
Seite: 5 / 5

**ETB 065-040-125 GGS AV11D200752 B**  
Niederdruckkreiselpumpe Etabloc

Versions-Nr.: 1



## Anschlüsse

Pumpengehäusevariante

1M.2 Druckmessgerät-Anschluss

1M.1 / 6D Manometeranschluss bzw.

Auffüllen/Entlüftung

6B Förderflüssigkeit-Entleerung

6D Förderflüssigkeit- Auffüllen/Entlüften

11E Spülflüssigkeit Ein

5B Entlüftung

G 1/4

G 1/4

DN 8

XX46

Nicht ausgeführt

Gebohrt und verschlossen.

Gebohrt und verschlossen.

Nicht ausgeführt

Rohranschluss mit Gewinde.

Gebohrt und verschlossen.