

ETB 065-040-125 GBSAV10D200074 B

Niederdruckkreiselpumpe Etabloc

Betriebsdaten

Angefragter Förderstrom		Förderstrom	24,82 m³/h
Angefragte Förderhöhe		Förderhöhe	5,01 m
Fördermedium	Wasser, Schwimmbad- und Badewasser	Wirkungsgrad	76,3 %
	Süßwasser	MEI (Index)	≥ 0,70
Pumped medium details	Chemisch und mechanisch die Werkstoffe nicht angreifend	Mindestwirkungsgrad)	
Maximale Umgebungslufttemperatur	20,0 °C	Leistungsbedarf	0,44 kW
Minimale Umgebungslufttemperatur	20,0 °C	Pumpendrehzahl	1458 1/min
Temperatur Fördermedium	20,0 °C	NPSH erforderlich	1,03 m
		zulässiger Betriebsdruck	16,00 bar.r
Mediumdichte	998 kg/m³	Enddruck	0,49 bar.r
Viskosität Fördermedium	1,00 mm²/s	Nullpunktförderhöhe	6,58 m
Zulaufdruck max.	0,00 bar.r	Min. zul. Förderstrom für stabilen Dauerbetrieb	3,31 m³/h
Massenstrom	24,771 t/h	Min. zul. Massenstrom für stabilen Dauerbetrieb	3,301 t/h
Max. Leistung für Kennlinie	0,47 kW	Ausführung	Einzelpumpe 1 x 100 % Toleranzen gemäss ISO 9906 Klasse 3B
Max. zul. Massenstrom	28,817 t/h		

Ausführung

Pumpennorm	EN 733	Wellendichtungsart	1
Ausführung	Blockbauweise	Werkstoffcode	Q1Q1X4GG
Aufstellart	Horizontal	Dichtungscode	10
Saugstutzen Nennweite	DN 65	Fahrweise	Einfachwirkende
Saugstutzen Nenndruck	PN 16		Gleitringdichtung mit belüftetem Einbauraum (A-Deckel, konisch)
Saugstutzen Stellung	axial		
Saugflansch gebohrt nach Norm	EN1092-2	Dichtungseinbauraum	Konischer Dichtungsraum (A-Deckel)
Druckstutzen Nennweite	DN 40	Berührungsschutz	mit
Druckstutzen Nenndruck	PN 16	Spaltring	Spaltring
Druckstutzen Stellung	oben (0°/360°)	Lauftraddurchmesser	137,0 mm
Druckflansch gebohrt nach Norm	EN1092-2	Freier Durchgang	9,6 mm
Dichtflächenform	mit Dichtleiste (Form B nach EN 1092)	Silikonfreie Ausführung	Ja
Flansche DN 65 werden mit 4 Loch ausgeführt!		Lagerträgerausführung	Blockbauweise
Wellendichtung	Einfachwirkende GLRD	Lagerträgergröße	25
Wellendichtungshersteller	KSB	Lagerart	Wälzlager
		Schmierart Antriebsseite	Fett
		Farbe	Ultramarinblau (RAL 5002) KSB-Blau

ETB 065-040-125 GBSAV10D200074 B

Niederdruckkreiselpumpe Etabloc

Antrieb, Zubehör

Antriebstyp	Elektromotor	Motorwirkungsgrad bei 4/4 Last	82,5 %
Antriebsnorm mech.	IEC	Temperaturfühler	1 PTC-Widerstand
Motorfabrikat	KSB-Motor	Klemmenkastenstellung	0°/360° (oben)
Bereitstellung Antrieb durch	Standardmotor liefert KSB - montiert KSB		Blick auf den Saugstutzen
Bauform	V1	Wicklung	230 / 400 V
Motorgröße	080M	Motorpolzahl	4
Effizienzklasse	Effizienzklasse IE3 gem. IEC60034-30-1	Schaltart	Stern
Motordrehzahl	1458 1/min	Motorkühlmethode	Oberflächenkühlung
Frequenz	50 Hz	Motorwerkstoff	Aluminium
Bemessungsspannung	400 V	Fu-Betrieb zugelassen	geeignet für FU-Betrieb
Motorbemessungsleist. P2	0,75 kW	Schalldruckpegel des Motors	56 dBa
vorhandene Reserve	69,27 %	Motordaten können von Typenschilddaten abweichen. Die Motordaten beschreiben die von KSB gewählte funktionale Spezifikation und werden für die Pumpenauslegung verwendet.	
Motornennstrom	1,9 A		
Anlaufstromverhältnis IA/IN	7,5		
Isolierstoffklasse	F nach IEC 34-1	CE-Zulassung	Ja
Motorschutzart	IP55	Kondensatablass, Motor	Ja
Cosphi bei 4/4 Last	0,81	Umgebungstemperatur	40
		Max. absolute Luftfeuchtigkeit	30
		Temperatursensor Motorlager	ohne

Werkstoffe GB**Hinweise 2****Hinweise 1**

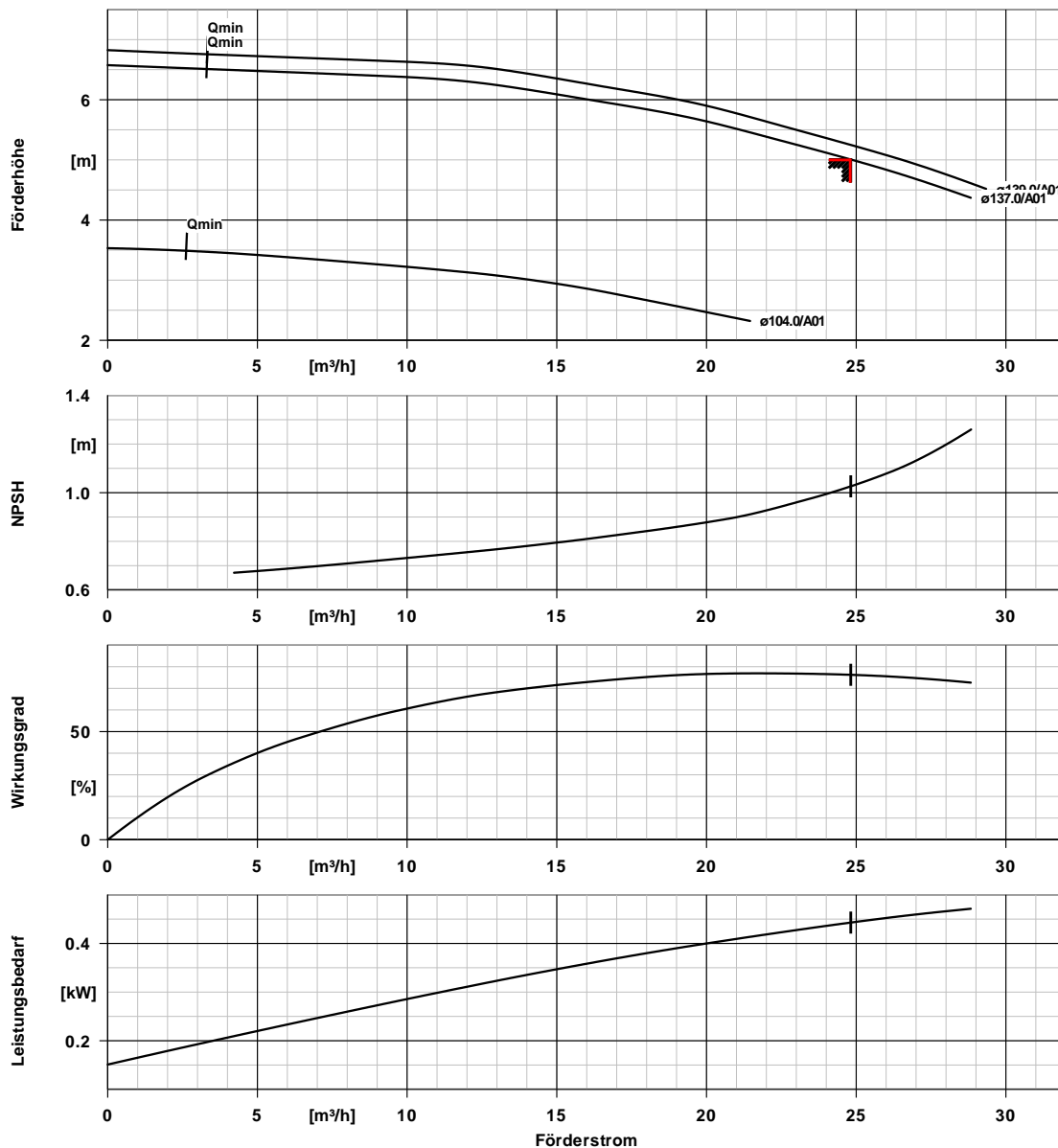
Ammonium (NH₄⁺) ≤ 2 mg/kg, frei von Schwefelwasserstoff (H₂S); Chlor (Cl₂) ≤ 0,6 mg/kg.
 Allgemeine Beurteilungskriterien bei Vorliegen einer Wasseranalyse: pH-Wert ≥ 7; Gehalt an Chloriden (Cl) ≤ 250 mg/kg. Chlor (Cl₂) ≤ 0,6 mg/kg.

Spiralgehäuse (102)	Grauguss EN-GJL-250/A48CL35B
Gehäusedeckel (161)	Grauguss EN-GJL-250/A48CL35B
Stützfuß (183)	(ST)
Welle (210)	Vergütungsstahl C45+N
Lauftrad (230)	CC480K DW

Antriebslaterne (341)	Grauguss EN-GJL-250/A48CL35B
Flachdichtung (400)	DPAF Dichtungsplatte asbestfrei
Spaltring (502.1)	Zinnbronze CC495K-GS
Spaltring (502.2)	Zinnbronze CC495K-GS
Wellenhülse (523)	CrNiMo-Stahl
Stiftschraube (902)	Stahl 8.8
Mutter (920.01)	8+A2A/ 8+B633 SC1 TP3
Mutter (920.95)	CrNiMo-Stahl A4 / AISI 316

ETB 065-040-125 GBSAV10D200074 B

Niederdruckkreiselpumpe Etabloc

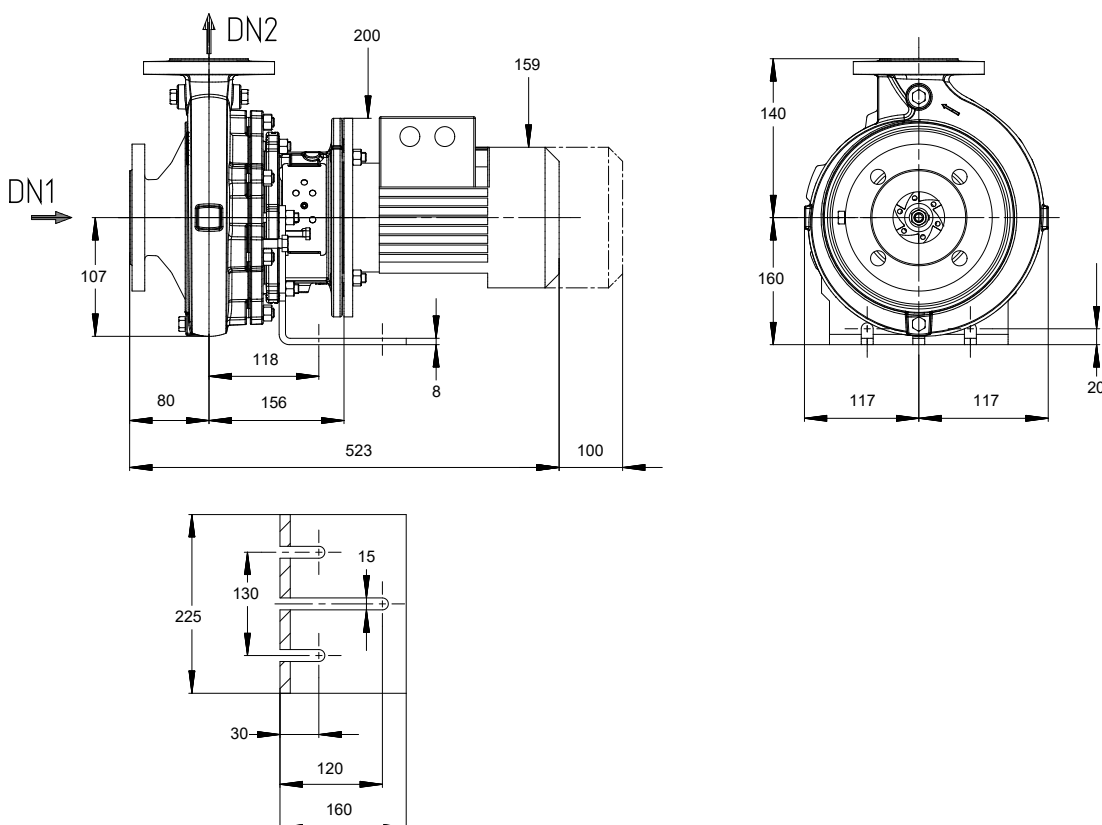


Kurvendaten

Drehzahl	1458 1/min	Wirkungsgrad	76,3 %
Mediumdichte	998 kg/m³	MEI (Index	≥ 0,70
Viskosität	1,00 mm²/s	Mindestwirkungsgrad)	
Förderstrom	24,82 m³/h	Leistungsbedarf	0,44 kW
Angefragter Förderstrom	24,80 m³/h	NPSH erforderlich	1,03 m
Förderhöhe	5,01 m	Kurvenummer	K1311.454/25
Angefragte Förderhöhe	5,00 m	Effektiver	137,0 mm
		Laufreddurchmesser	

ETB 065-040-125 GBSAV10D200074 B

Niederdruckkreiselpumpe Etabloc



Darstellung ist nicht maßstäblich

Maße in mm

Motor

Motorfabrikat	KSB-Motor
Motorgröße	080M
Leistung Motor	0,75 kW
Motorpolzahl	4
Drehzahl	1458 1/min
Lage Klemmenkasten	0°/360° (oben)
	Blick auf den Saugstutzen

Anschlüsse

Saugstutzen Nennweite DN1	DN 65 / EN1092-2
Druckstutzen Nennweite DN2	DN 40 / EN1092-2
Nenndruck saugs.	PN 16
Nenndruck drucks.	PN 16
Flansche DN 65 werden mit 4 Loch ausgeführt!	

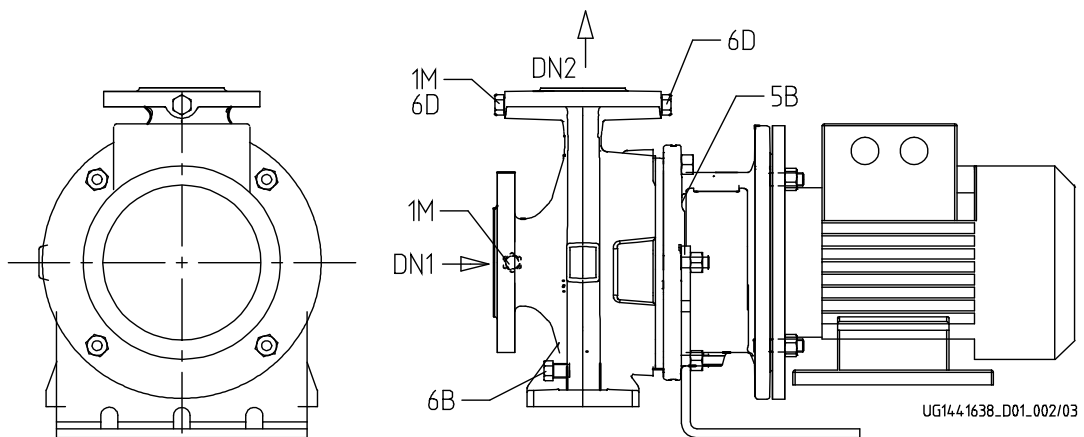
Gewicht netto

Pumpe	29 kg
Motor	15 kg
Summe	44 kg

Rohrleitungen spannungsfrei anschließen

Plan für Zusatzanschlüsse siehe extra Zeichnung.

ETB 065-040-125 GBSAV10D200074 B
Niederdruckkreiselpumpe Etabloc



Anschlüsse

Pumpengehäusevariante

1M.2 Druckmessgerät-Anschluss

1M.1 / 6D Manometeranschluss bzw.

Auffüllen/Entlüftung

6B Förderflüssigkeit-Entleerung

6D Förderflüssigkeit- Auffüllen/Entlüften

11E Spülflüssigkeit Ein

5B Entlüftung

G 1/4

G 1/4

XX46

Nicht ausgeführt

Gebohrt und verschlossen.

Gebohrt und verschlossen.

Nicht ausgeführt

Nicht ausgeführt

Gebohrt und verschlossen.