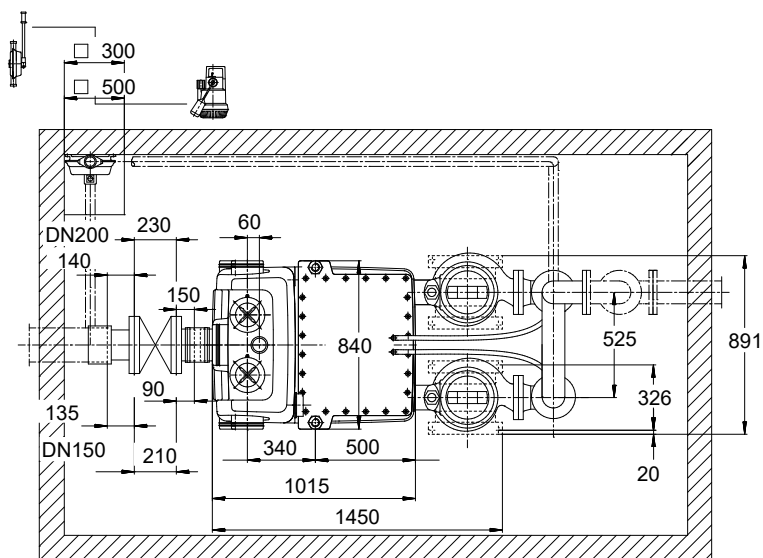
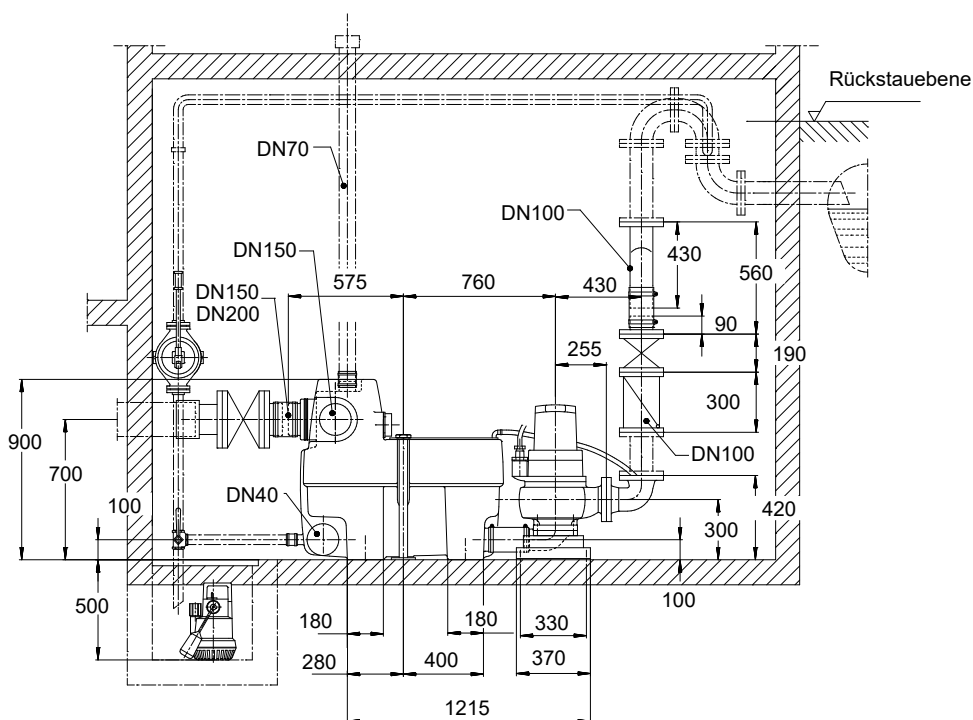


Compacta UZ12.450 D



Compacta UZ12.450 D

Anschlüsse

Druckflansch gemäß(DN2) Zeichnung / DN 100

Gewicht netto

System	400 kg
Sonstiges Zubehör	70 kg
Summe	470 kg

Rohrleitungen spannungsfrei anschließen

Compacta UZ12.450 D

100

1

Compacta UZ12.450 D

Bestehend aus einem gas-, wasser- und geruchsdichtem Sammelbehälter (bei Typ UZ3.900 bis UZ15.900 zwei Sammelbehälter) aus schlagfestem Kunststoff, mit Handlochdeckel und abgestuften Zulaufstutzen. Mit analogem Schwimmersensor zur direkten Niveauerfassung. Compacta-Hydrauliken 3 bis 5 und 10 bis 15.

Vor dem Behälter aufgestellte Abwasser Tauchmotorpumpen mit Freistromrad, 2 hintereinander angeordnete drehrichtungsunabhängigen Gleitringdichtungen SiC/SiC mit Flüssigkeitsvorlage, Drehstrommotoren mit eingebautem Überlastungsschutz, Schutzart IP 68.

Doppelhebeanlage gemäß EN 12050-1 mit zwei Pumpen als überflutbares Aggregat, geeignet für Betriebsart Aussetzbetrieb S3, Bezugswerte Q_z (maximal möglicher Zulauf)/ Q_p (Betriebspunkt einer Pumpe) dürfen 0,9 nicht überschreiten.

KSB Steuerung

LevelControl Basic 2

Selbstanpassende, vollautomatische Steuereinheit, anschlussfertig mit 1 m Netzanschlussleitung:

Numerisches Display mit Zustandsanzeige (Ampel) und Navigationstasten, Füllstandsanzeige, Betriebsdatenanzeige, analoge Füllstandsmessung mit Sensorüberwachung, dynamische Anpassung des Schaltfeldes, H-0-A-Schalter, Meldeleuchten für Betrieb, Störung und Hochwasser, Pumpenschutz mit Wicklungsschutzkontakt, integrierter akkugepufferter Alarmsummer (netzunabhängig). Zwei Eingänge für externe Störmeldung und Fernquittierung, Sammelstörmeldung, gleichmäßige Pumpenauslastung durch automatischen Pumpenwechsel, parametrierbare Serviceintervalle, Diagnose- und Meldefunktionen, einfachste Anlagenkonfiguration durch Vorparametrierung und Einstellhilfe, zahlreiche Zusatzfunktionen (z. B. Überwachung der Versorgungsspannung, intelligente Anlagenüberwachung).

Blitzschutz / Überspannungsschutz

Gemäß DIN VDE 0100-443 (IEC60364-4-44:2007/A1:2015, modifiziert) und DIN VDE 0100-534 (IEC 60364-5-53:2001/A2:2015, modifiziert) sind elektrische Anlagen grundsätzlich gegen Überspannung zu schützen (verbindlich seit 14.12.2018).

Das Blitzschutzkonzept ist vom Betreiber oder in dessen Auftrag von einem geeigneten Anbieter zur Verfügung zu stellen. Entsprechende Schutzeinrichtungen auf Anfrage.

Anlagenausführung : Compacta UZ12.450 D

Pumpentyp : Amarex KRT F 100-254

Fördermedium : Abwasser, kommunal, Häusliches Abwasser mit Fäkalien

Temperaturgrenzen für gewählte Werkstoffausführung max. : 40,0 °C

Förderstrom : 104,79 m³/h

Förderhöhe : 9,08 m

Einsatzgebiet : ""

freier Durchgang bis : 80,0 mm

Anzahl der Pumpen : 2

Reservepumpe : Ja

Compacta UZ12.450 D

Nennweite druckseitig : DN 100
Frequenz: 50 Hz
Betriebsspannung : 400 V
elektr. Anschlussleistung P1 : 6,27 kW
Motorbemessungsleist. P2 : 5,50 kW
Nennstrom max. : 10,7 A
Drehzahl : 1450 1/min
Stromart : Dreiphasen (3~)
Stromanschluss : CEE 5-polig
Leitungslänge : 10,00 m
Werkstoffvariante : A
Laufrad (230) Werkstoff : Grauguss EN-GJL-250
Welle (210) Werkstoff : 1.4021+QT650/S
Gehäuse (100) Werkstoff : Grauguss EN-GJL-250
Schraube (900) Werkstoff : CrNiMo-Stahl A4
Behälter (591) Werkstoff : Polyethylen
Motorgehäuse (811) Werkstoff : Grauguss EN-GJL-250
Schwimm-Schalter (81-45) Werkstoff : POLYPROPYLEN (PP)
Gewicht : 400 kg
Hersteller : KSB
Artikelnr. : 29131658

110

1

ABSPERRSCHIEBER DN 150 PN1

PVC-Absperrschieber DN 150 PN 1 mit Anschlussstutzen für Compacta+Mini-Compacta
Material-Nr. : 01121714

120

2

ABSPERRSCHIEBER DN100 PN10 F4-2C

Absperrschieber
DN 100 PN 16 DIN 2501 nach unserer Wahl
Material-Nr. : 01056709

130

6

ZUBEHOERSATZ DN100

Satz Montagezubehör für Flansch DN 100 mit Dichtung, Schrauben u. Muttern
Material-Nr. : 18060163

Compacta UZ12.450 D

140

1

HOSENROHR DN100/BREITE 525

Hosenrohr DN 100, gebohrt nach PN 16, Breite 525
Material-Nr.: 18040252

150

2

RUECKSCHLAGKLAPPE DN 100-1-2

Rückflußsperre DN 100
GG 25, mit unverengtem Durchgang
Material-Nr.: 48829255

KRTF 100-254/54UEG-S**Betriebsdaten**

Fördermedium	Wasser	Förderstrom	104,88 m ³ /h
	sauberes Wasser	Förderhöhe	9,10 m
Detaillierte Angaben zum Fördermedium	Chemisch und mechanisch die Werkstoffe nicht angreifend	Wirkungsgrad	50,6 %
Umgebungslufttemperatur	20,0 °C	Leistungsbedarf	5,13 kW
Temperatur Fördermedium	20,0 °C	Pumpendrehzahl	1441 1/min
Mediumdichte	998 kg/m ³	Nullpunktförderhöhe	15,18 m
Viskosität Fördermedium	1,00 mm ² /s	Hydraulischer Probelauf	Nein
Max. Leistung für Kennlinie	5,20 kW		Toleranzen gemäss ISO 9906 Klasse 3B; kleiner 10 kW gemäss § 4.4.2
Ausführung	Einzelpumpe 1 x 100 %		

Ausführung

Ausführung	Blockbauweise, Tauchmotor	Werkstoffcode	SIC/SIC/NBR
Aufstellart	Vertikal	Lauftradform	Freistromrad (F)
Saugflansch Pumpe gebohrt gemäß (DN1)	unbearbeitet	Lauftraddurchmesser	237,0 mm
Druckflansch Pumpe gebohrt gemäß (DN2)	DN 100 / PN 10 / gebohrt nach EN 1092-2	Freier Durchgang	100 mm
Wellendichtung	2 GLRD in Tandemanordnung mit Ölvorlage	Drehrichtung von Antriebsseite	Rechts im Uhrzeigersinn
Wellendichtungshersteller	KSB	Farbe	Ultramarinblau (RAL 5002)
Typ	MG		KSB-Blau

Antrieb, Zubehör

Antriebstyp	Elektromotor	Wicklung	400 / 690 V
Motorfabrikat	KSB	Motorpolzahl	4
Bauform	KSB Tauchmotor	Einschaltart	Direkt/Stern-Dreieck möglich
Frequenz	50 Hz	Schaltart	Dreieck
Bemessungsspannung	400 V	Motorkühlmethode	Oberflächenkühlung
Motorbemessungsleist. P2	5,50 kW	Motorversion	U
vorhandene Reserve	7,26 %	Leitungsausführung	Gummischlauchleitung
Motornennstrom	10,7 A	Kabeleinführung	Längswasserdicht vergossen
Anlaufstromverhältnis I _A /I _N	5,9	Kraftleitung	S1BN8-F 12G1.5
Isolierstoffklasse	H nach IEC 34-1	Anzahl der Kraftleitungen	1
Motorschutzart	IP68	Feuchtefühler	mit
Cosphi bei 4/4 Last	0,85	Leitungslänge	10,00 m
Motorwirkungsgrad bei 4/4 Last	87,7 %		
Temperaturfühler	Bimetallschalter 2x		

Werkstoffe G

Hinweise	Lagerträger (330)	Grauguss EN-GJL-250
Allgemeine Beurteilungskriterien bei Vorliegen einer Wasseranalyse: pH-Wert >= 6,5; Gehalt an Chloriden (Cl) <= 250 mg/kg. Chlor (Cl ₂) <= 0,6 mg/kg.	O-Ring (412)	Nitrilkautschuk NBR
Pumpengehäuse (101)	Motorgehäuse (811)	Grauguss EN-GJL-250
Druckdeckel (163)	Motorkabel (824)	Chloroprenkautschuk
Welle (210)	Schraube (900)	CrNiMo-Stahl A4
Lauftrad (230)		

KRTF 100-254/54UEG-S

Verpackung

Verpackungsklasse	A0 Verpackung nach KSB-Wahl	Verpackung für Transport	LKW
Verpackung für Lagerung	Innen		

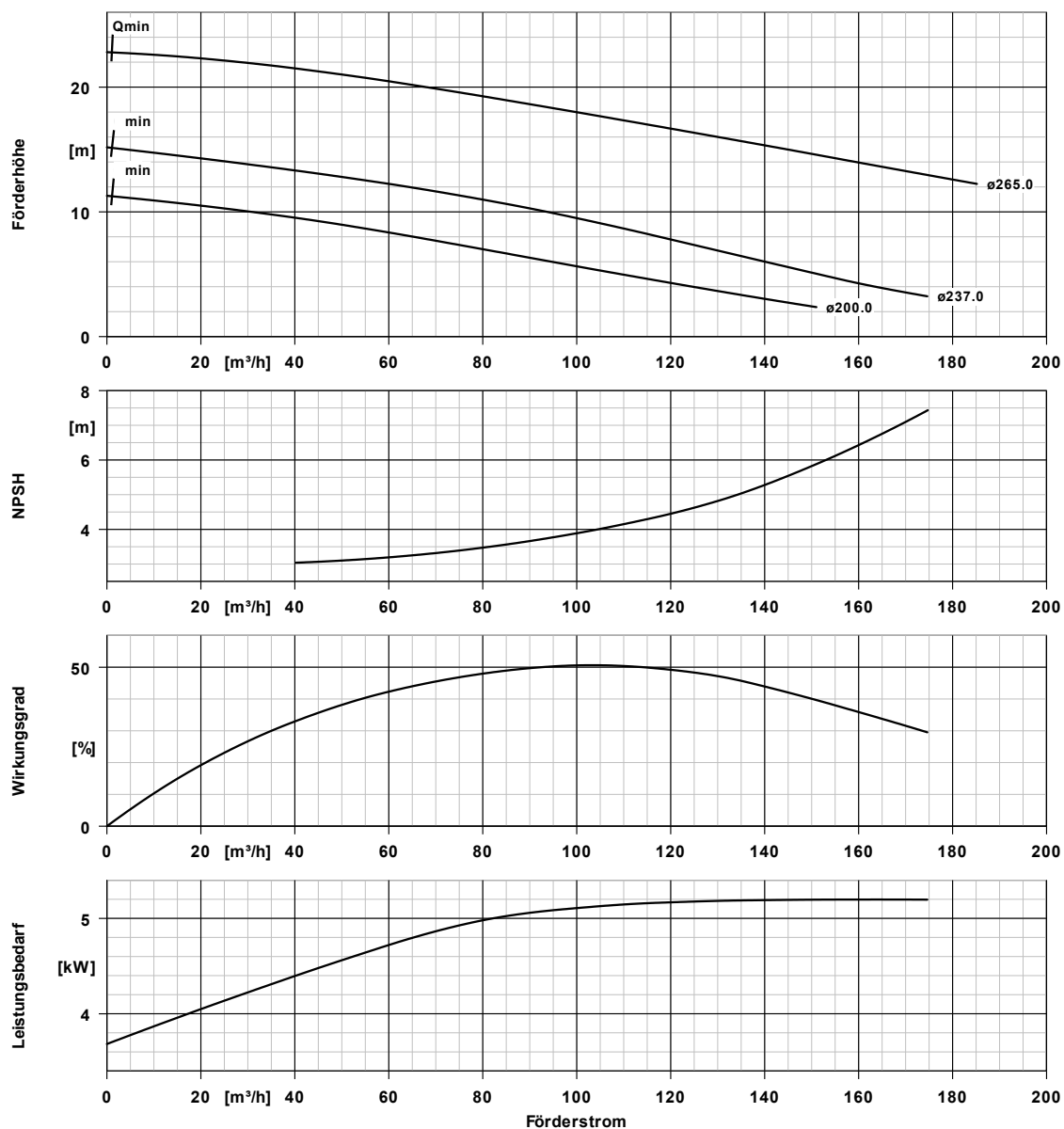
Typenschilder

Typenschild Sprache	sprachneutral	Typenschild Duplikat	mit
---------------------	---------------	----------------------	-----

Aufstellteile

Lieferumfang	Pumpe ohne Aufstellteile
--------------	--------------------------

KRTF 100-254/54UEG-S



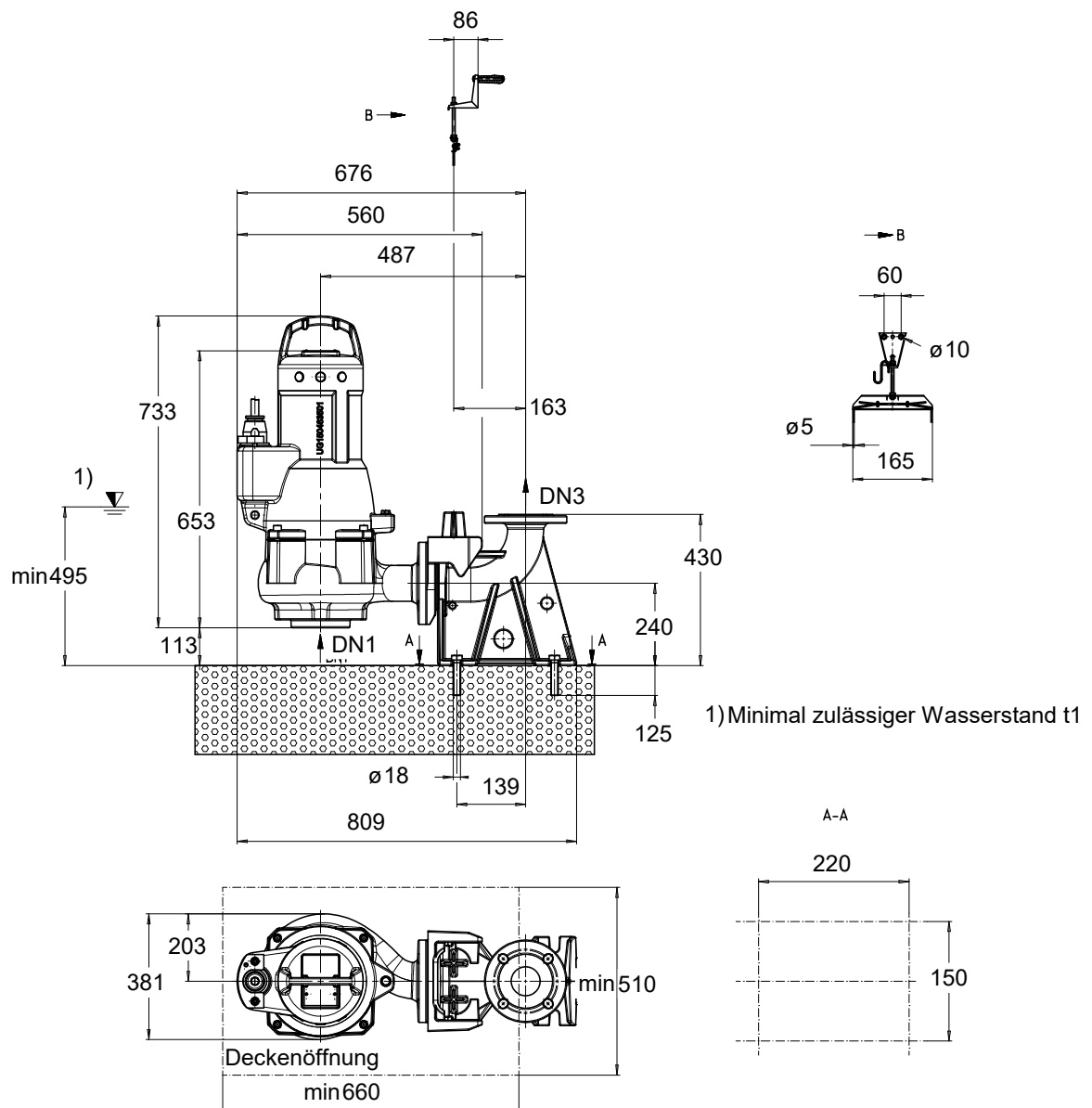
Kurvendaten

Drehzahl 1441 1/min
 Mediumdichte 998 kg/m³
 Viskosität 1,00 mm²/s
 Förderstrom 104,88 m³/h
 Förderhöhe 9,10 m
 Wirkungsgrad 50,6 %

Leistungsbedarf 5,13 kW
 NPSH 3% 4,01 m
 Kurvennummer K43408s/0
 Effektiver Laufraddurchmesser 237,0 mm
 Abnahmenorm

5,13 kW
 4,01 m
 K43408s/0
 237,0 mm
 Toleranzen gemäss ISO 9906 Klasse 3B; kleiner 10 kW gemäss § 4.4.2

KRTF 100-254/54UEG-S



KRTF 100-254/54UEG-S

Motor

Motorfabrikat	KSB
Motorgröße	5E
Leistung Motor	5,50 kW
Motorpolzahl	4
Drehzahl	1437 1/min

Anschlüsse

Saugflansch Pumpe gebohrt gemäß (DN1)	unbearbeitet
Druckflansch Pumpe gebohrt gemäß (DN2)	DN 100 / PN 10 / gebohrt nach EN 1092-2

Gewicht netto

Pumpe, Motor, Kabel, Halterung	123 kg
Summe	123 kg

Rohrleitungen spannungsfrei anschließen

<copy> Zulässige Maßabweichung für Achshöhen:
Maße ohne Toleranzangabe, mittel nach:
Anschlussmaße für Pumpen:
Maße ohne Toleranzangabe - Schweißteile:
Maße ohne Toleranzangabe - Graugussteile:

DIN 747
ISO 2768-m
EN735
ISO 13920-B
ISO 8062-CT9

Plan für Zusatzanschlüsse siehe extra Zeichnung.