

**KRTK 150-317/184XEG-S****Betriebsdaten**

Angefragter Förderstrom		Förderstrom	150,01 m³/h
Angefragte Förderhöhe		Förderhöhe	16,00 m
Fördermedium	Wasser	Wirkungsgrad	63,4 %
	sauberes Wasser	Leistungsbedarf	10,31 kW
Detaillierte Angaben zum Fördermedium	Chemisch und mechanisch die Werkstoffe nicht angreifend	Pumpendrehzahl	1477 1/min
Umgebungslufttemperatur	20,0 °C	Nullpunktförderhöhe	20,59 m
Temperatur Fördermedium	20,0 °C	Ausführung	Einzelpumpe 1 x 100 %
Mediumdichte	998 kg/m³	Hydraulischer Probelauf	Nein
Viskosität Fördermedium	1,00 mm²/s		
Gesamtwirkungsgrad	55,5 %		Toleranzen gemäss ISO 9906
Max. Leistung für Kennlinie	12,91 kW		Klasse 3B; kleiner 10 kW
Explosionsschutz nach ATEX angefragt.	II 2G T3		gemäss § 4.4.2

**Ausführung**

Ausführung	Blockbauweise, Tauchmotor	Lauftradform	Radiales geschl.
Aufstellart	Vertikal		Mehrkanalrad (K-max)
Saugflansch Pumpe gebohrt gemäß (DN1)	unbearbeitet	Spaltring	Spaltring
Druckflansch Pumpe gebohrt gemäß (DN2)	DN 150 / PN 10 / gebohrt nach EN 1092-2	Lauftraddurchmesser	254,0 mm
Wellendichtung	2 GLRD in Tandemanordnung mit Ölvorlage	Freier Durchgang	76 mm
		Drehrichtung von Antriebsseite	Rechts im Uhrzeigersinn
Wellendichtungshersteller	KSB	Gewährleisteter Ex-Schutz	ATEX II 2G Ex db h IIB T3 Gb
Typ	MG	ATEX 2014/34/EU	
Werkstoffcode	SIC/SIC/NBR	Farbe	Ultramarinblau (RAL 5002)
			KSB-Blau

**Antrieb, Zubehör**

Frequenzumrichterbetrieb nur für Bemessungsspannung zulässig.		Motorwirkungsgrad bei 4/4 Last	87,6 %
Antriebstyp	Elektromotor	Temperaturfühler	Bimetall / PTC
Motorfabrikat	KSB	Wicklung	400 / 690 V
Bauform	KSB Tauchmotor	Motorpolzahl	4
Frequenz	50 Hz	Einschaltart	Direkt/Stern-Dreieck möglich
Ausgelegt für den Betrieb am Frequenzumrichter	Ja	Schaltart	Dreieck
Bemessungsspannung	400 V	Motorkühlmethode	Oberflächenkühlung
Motorbemessungsleist. P2 vorhandene Reserve	18,50 kW	Motorversion	X
Motornennstrom	79,46 %	Leitungsausführung	Tefzelleitung
Anlaufstromverhältnis I <sub>A</sub> /I <sub>N</sub>	38,6 A	Kabeleinführung	Längswasserdicht vergossen
Isolierstoffklasse	5,8	Kraftleitung	TEHSITE 7x6+5x1.5
Zündschutzart	H nach IEC 34-1	Anzahl der Kraftleitungen	1
Motorschutzart	Exd II B	Feuchtefühler	mit
Cosphi bei 4/4 Last	IP68	Leitungslänge	10,00 m
	0,79		

**KRTK 150-317/184XEG-S****Werkstoffe G**

Hinweise

Allgemeine Beurteilungskriterien bei Vorliegen einer

Wasseranalyse: pH-Wert  $\geq 6,5$ ; Gehalt an Chloriden (Cl) $\leq 250$  mg/kg. Chlor (Cl<sub>2</sub>)  $\leq 0,6$  mg/kg.

Pumpengehäuse (101)

Grauguss EN-GJL-250

Druckdeckel (163)

Grauguss EN-GJL-250

Welle (210)

Chrom-Stahl 1.4021+QT800

Lauftrad (230)

Grauguss EN-GJL-250

Lagerträger (330)

Grauguss EN-GJL-

250/A48CL35B

O-Ring (412)

Nitrilkautschuk NBR

Spaltring (502.1)

Grauguss EN-GJL-250

Motorgehäuse (811)

Grauguss EN-GJL-250

Motorkabel (824)

ETFE (Tefzel)

Schraube (900)

CrNiMo-Stahl A4

**Verpackung**

Verpackungsklasse

A0 Verpackung nach KSB-  
Wahl

Verpackung für Transport

LKW

Verpackung für Lagerung

Innen

**Typenschilder**

Typenschild Sprache

sprachneutral

Typenschild Duplikat

mit

**Aufstellteile**

Aufstellungsart

stationär 2-Stangenführung

Lieferumfang

Pumpe mit Aufstellteilen

Rohre der Stangenausführung

sind nicht im KSB

Lieferumfang

Typ

Kette

Werkstoff

CrNiMo-Stahl 1.4404

Länge

5,00 m

Last max.

400 kg

Fangbügel

mit

Einbautiefe

4,50 m

Werkstoffkonzept

G

**Fußkrümmer**

ohne

**Halterung**

Ausführung

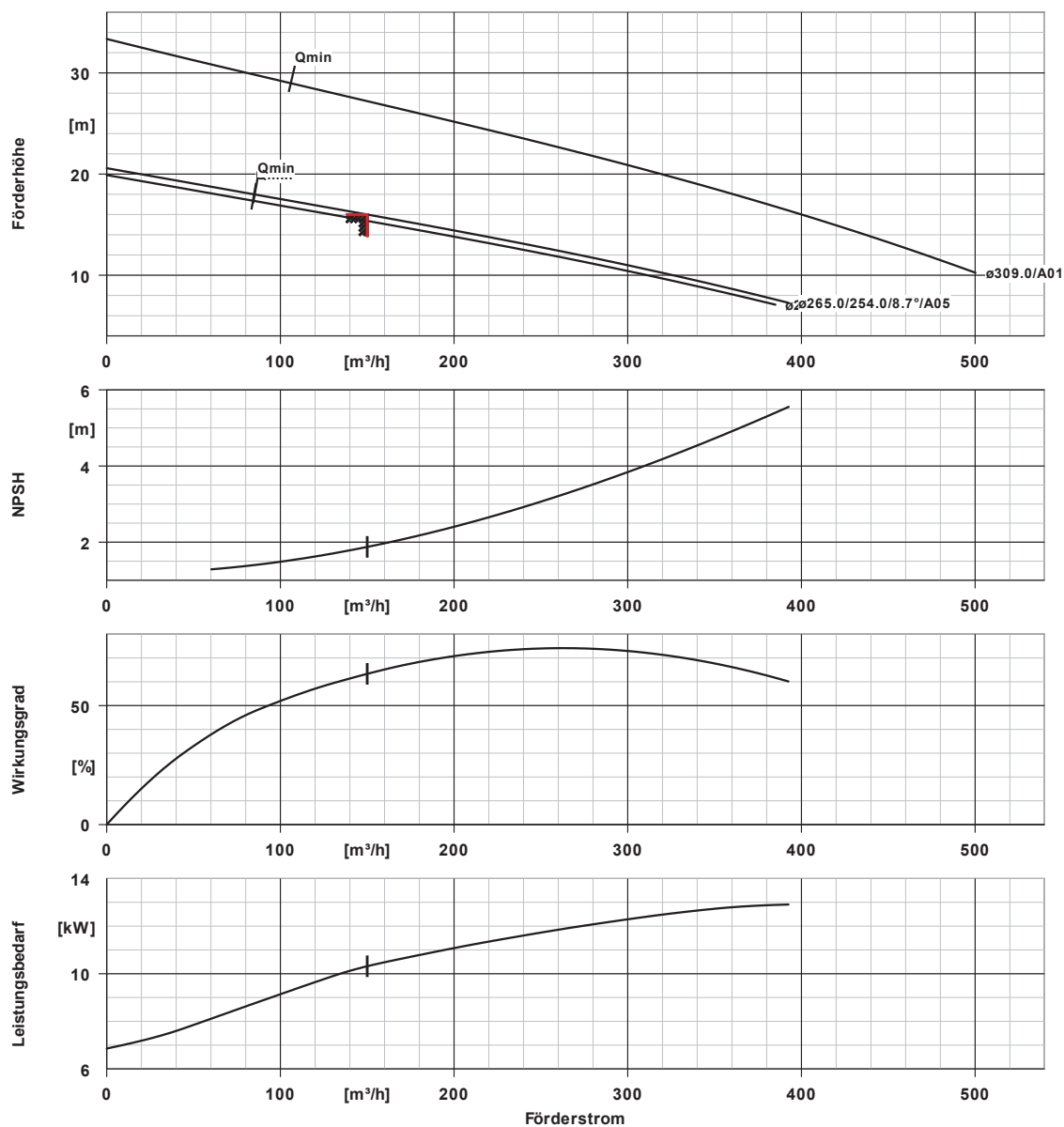
gerade

Größe

DN 150

**Hebekette / -seil**

## KRTK 150-317/184XEG-S



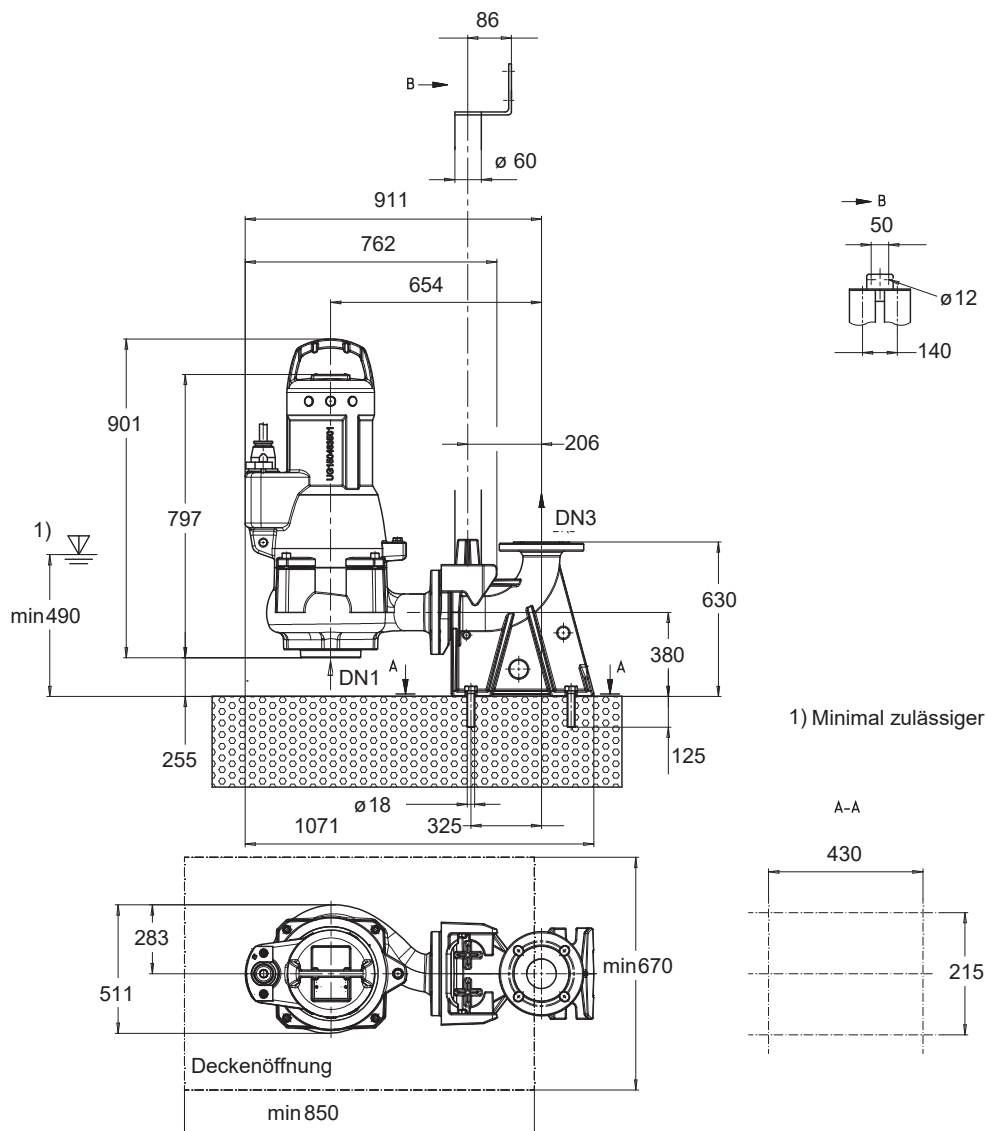
### Kurvendaten

Drehzahl 1477 1/min  
 Mediumdichte 998 kg/m<sup>3</sup>  
 Viskosität 1,00 mm<sup>2</sup>/s  
 Förderstrom 150,01 m<sup>3</sup>/h  
 Angefragter Förderstrom 150,00 m<sup>3</sup>/h  
 Förderhöhe 16,00 m  
 Angefragte Förderhöhe 16,00 m

Wirkungsgrad 63,4 %  
 Leistungsbedarf 10,31 kW  
 NPSH 3% 1,88 m  
 Kurvennummer K43484/1  
 Effektiver Laufraddurchmesser 254,0 mm

Abnahmenorm Toleranzen gemäss ISO 9906 Klasse 3B; kleiner 10 kW gemäss § 4.4.2

KRTK 150-317/184XEG-S



Darstellung ist nicht maßstäblich

Maße in mm

## KRTK 150-317/184XEG-S

### Motor

Motorfabrikat	KSB
Motorgröße	18E
Leistung Motor	18,50 kW
Motorpolzahl	4
Drehzahl	1459 1/min
Motorschutzart	IP68

### Rohrleitungen spannungsfrei anschließen

<copy> Zulässige Maßabweichung für Achshöhen:  
Maße ohne Toleranzangabe, mittel nach:  
Anschlussmaße für Pumpen:  
Maße ohne Toleranzangabe - Schweißteile:  
Maße ohne Toleranzangabe - Graugussteile:

### Anschlüsse

Saugflansch Pumpe gebohrt gemäß (DN1)	unbearbeitet
Druckflansch Pumpe gebohrt gemäß (DN2)	DN 150 / PN 10 / gebohrt nach EN 1092-2

### Gewicht netto

Pumpe, Motor, Kabel, Halterung	311 kg
Summe	311 kg

**Plan für Zusatzanschlüsse siehe  
extra Zeichnung.**

DIN 747  
ISO 2768-m  
EN735  
ISO 13920-B  
ISO 8062-CT9