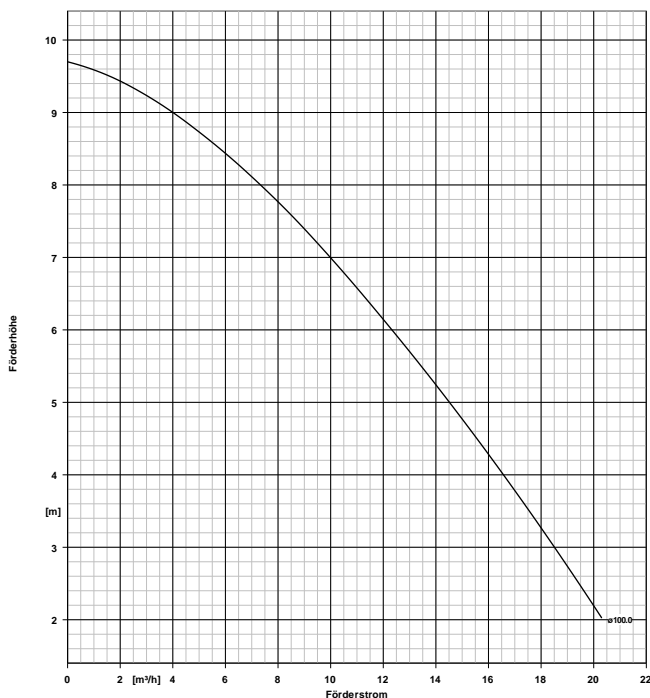


Kunden-Pos.-Nr.:  
von Datum:  
Beleg Nr.: Blitzangebot  
Menge: 1

Nummer: ES 8001284784  
Positionsnr.:100  
Datum: 15.07.2021  
Seite: 1 / 3

## Ama-Porter 5 00 NE

Versions-Nr.: 1



### Ausführung

Ausführung	Blockbauweise, Tauchmotor
Max. Mediumtemperatur	40,0 °C
Druckstutzen Nennweite	DN 50
Lauftradform	Freistromrad (F)
Lauftraddurchmesser	100,0 mm
Freier Durchgang	45,0 mm

### Werkstoffe G

Hinweise	
Pumpengehäuse (101)	Grauguss EN-GJL-200
Welle (210)	Chrom-Stahl 1.4021+QT800
Lauftrad (230)	Grauguss EN-GJL-200

### Betriebsdaten

Fördermedium	Wasser
Pumped medium details	sauberes Wasser
	Chemisch und mechanisch
	die Werkstoffe nicht
	angreifend
Umgebungslufttemperatur	20,0 °C
Temperatur Fördermedium	20,0 °C
Förderstrom	15,26 m³/h
Förderhöhe	4,64 m
Operating pressure	0,95 bar.r
Qmin preferred	0,00 m³/h
Qmax preferred	0,00 m³/h

### Ausführung

Einzelpumpe 1 x 100 %

### Antrieb, Zubehör

Motordrehzahl	2900 1/min
Frequenz	50 Hz
Bemessungsspannung	230 V
elektr. Anschlussleistung P1	1,00 kW
Motorbemessungsleist. P2	0,55 kW
Anlaufstromverhältnis IA/IN	3,64
Leitungslänge	10,00 m

### Aufstellteile

Aufstellungsart	stationär mit Seilführung
Lieferumfang	Pumpe mit Aufstellteilen
Einbautiefe	4,50 m
Werkstoffkonzept	G
Aufstellteilkit Identnummer	39021023

### Fußkrümmer

Druckflansch Fußkrümmer (DN2 / DN3)	1
Größe / Werkstoff	DN 50/Grauguss EN-GJL-250
Befestigung	Klebeanker
Halterung	gerade

### Halterung

Größe	DN 50
Identnummer	39021016
Hebekette / -seil	Kette
Werkstoff	CrNiMo-Stahl 1.4404
Länge / Last max.	5,00 m / 160 kg
Identnummer	39024058

# Aufstellungsplan

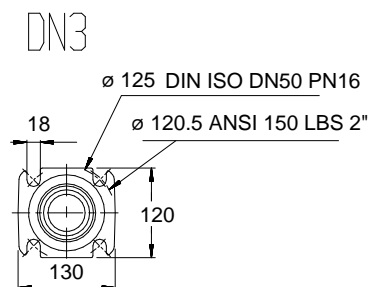
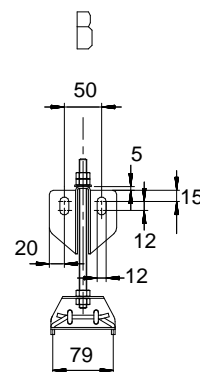
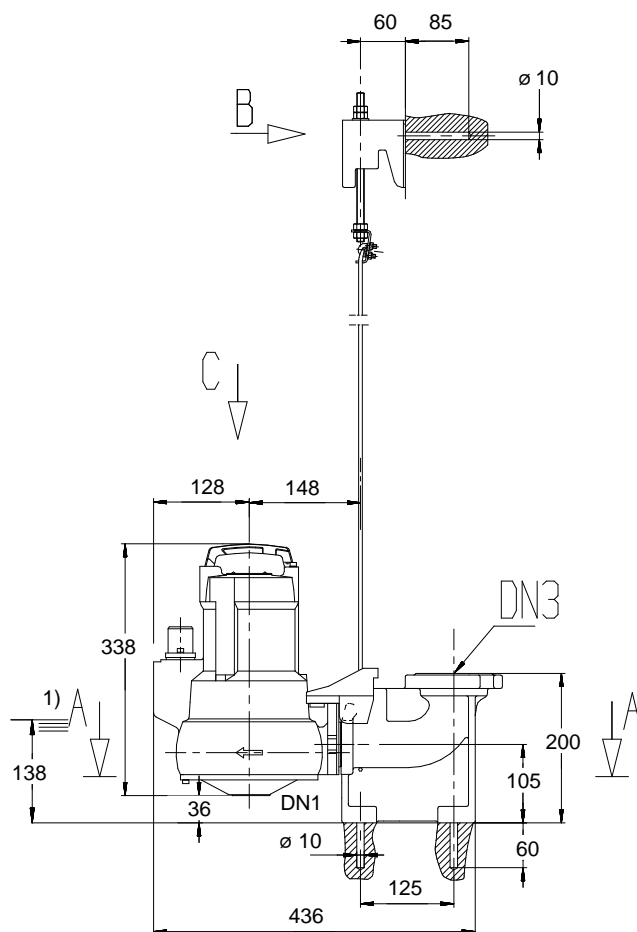


Kunden-Pos.-Nr.:  
von Datum:  
Beleg Nr.: Blitzangebot  
Menge: 1

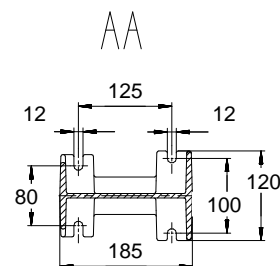
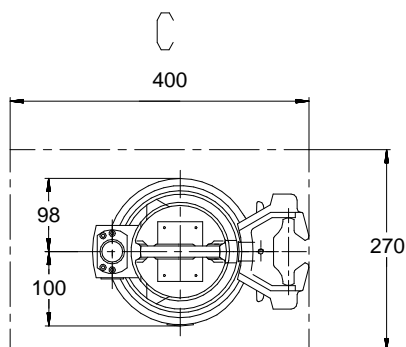
Nummer: ES 8001284784  
Positionsnr.:100  
Datum: 15.07.2021  
Seite: 2 / 3

**Ama-Porter 5 00 NE**

Versions-Nr.: 1



ISO 7005 DN50 PN10-PN16  
DIN 2501 DN50 PN10-PN16  
ANSI 150 LBS 2"



1) Niedrigster Ausschaltetpunkt bei Automatikbetrieb

Darstellung ist nicht maßstäblich

Maße in mm

## Aufstellungsplan



Kunden-Pos.-Nr.:  
von Datum:  
Beleg Nr.: Blitzangebot  
Menge: 1

Nummer: ES 8001284784  
Positionsnr.: 100  
Datum: 15.07.2021  
Seite: 3 / 3

### Ama-Porter 5 00 NE

Versions-Nr.: 1

#### Motor

Motorfabrikat	KSB
Motorgröße	0,55
Leistung Motor	0,55 kW
Motorpolzahl	2
Drehzahl	2900 1/min

#### Anschlüsse

Druckstutzen Nennweite DN2	DN 50 / Zeichnung
Nennweite DN3	DN 50 / EN
Nennndruck drucks.	PN 6

#### Gewicht netto

Pumpe	22 kg
Summe	22 kg

Rohrleitungen spannungsfrei anschließen